

Drechtsteden

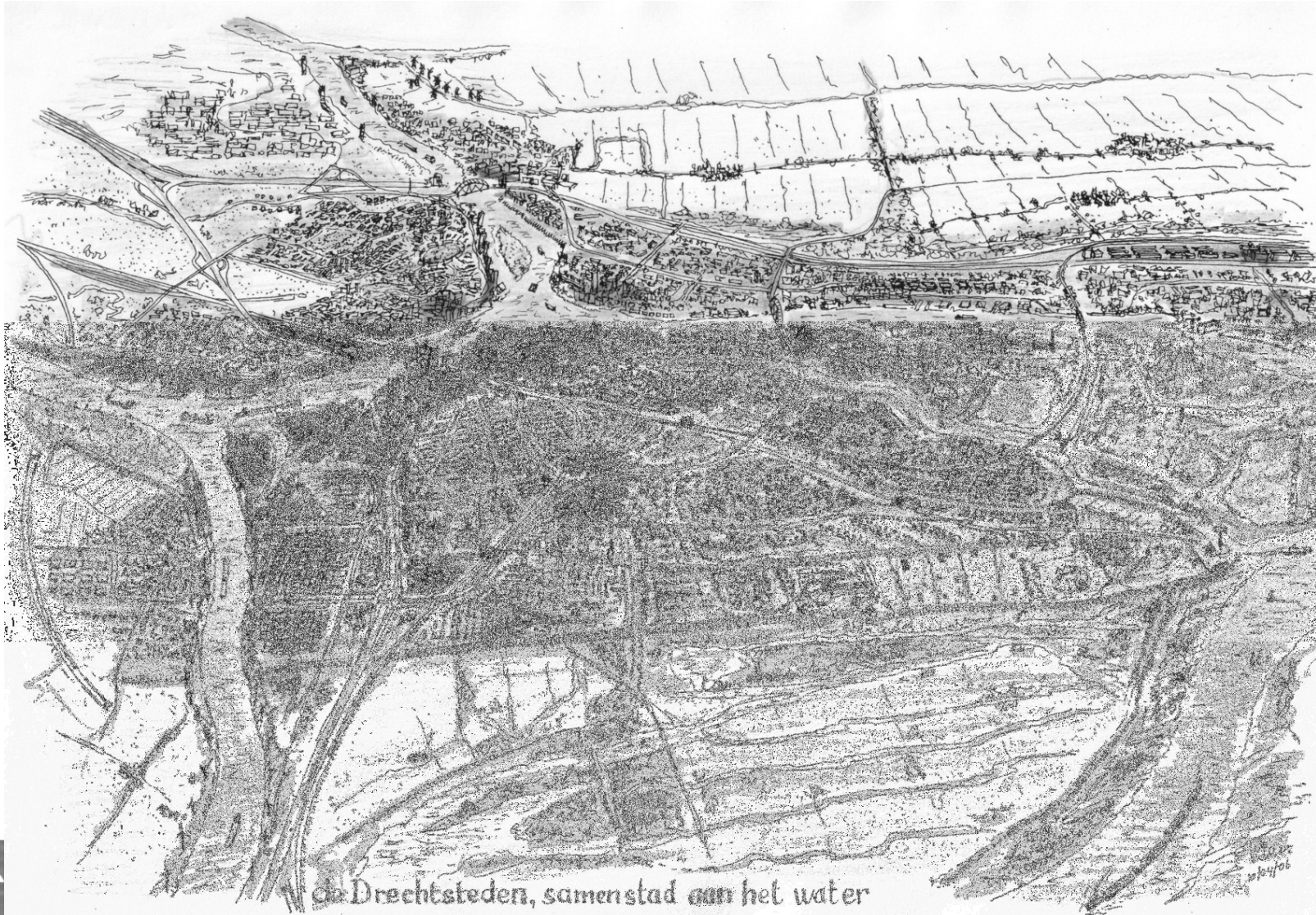
Verstedelijkingsafspraken Drechtsteden

presentatie t.b.v. bezoek
minister Van der Laan
d.d. 9 februari 2009

Samen stad aan het water



De Drechtsteden



de Drechtsteden, samen stad aan het water



2014/08

Karakteristiek Drechtsteden



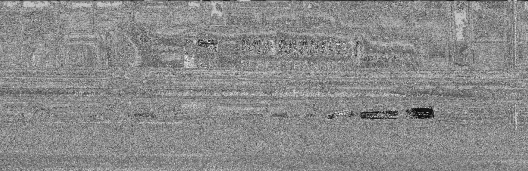
- Ligging: poort van de Hollandse delta
- Goed bereikbaar



- Midden in de delta: maritiem cluster
- Tussen groene nationale landschappen
- Historische stad aan het water



Problematiek Drechtsteden



- Verrommeld gebied:
 - Doorkruist met infra, tast leefbaarheid aan:
 - **externe veiligheid, luchtkwaliteit, geluid, barrières**
 - oude industriegebieden
- Eenzijdige economische structuur
- Traditionele industrie
 - Zakelijke dienstverlening blijft achter
- Bereikbaarheid
 - Goed
 - Raakt verstopt: verbetering nodig



Problematiek Drechtsteden

OMSLAGARTIKEL ECONOMIE

Het Gooi blijft aan kop

De prijzen van grondgeboude woningen zijn in de regio's van het Gooi en de Bollenstreek de afgelopen jaren het meest gestegen.

Regio	Euro
1 Het Gooi	377.000
2 Bunnik/Zelst	374.000
3 Nunspeet e.o.	327.000
4 Oss e.o.	305.000
5 Uden e.o.	305.000
6 Barneveld	301.000
7 Zuid-Kennemerland	299.000
8 Haarlemmermeer	294.000
9 Woerden	291.000
10 De Bollenstreek	291.000



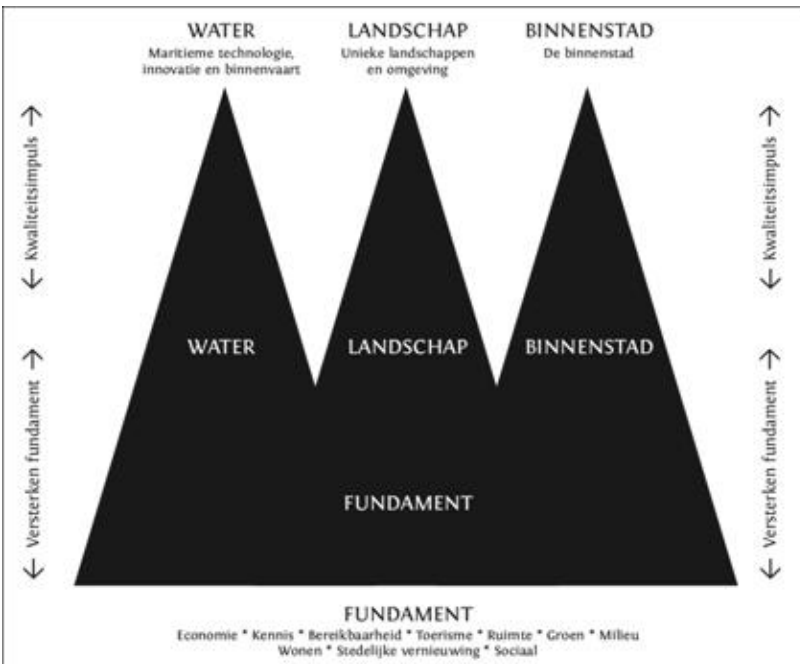
x 1.000 euro	
145 - 199	260 - 289
200 - 229	290 - 380
230 - 299	

Onaantrekkelijke woningvoorraad

- Hogere inkomens trekken weg
- Veel klein en goedkoop
- Ook goedkoop per m²

Hoofdoopgave

- Kwaliteitssprong nodig op alle gebied:
 - wonen
 - werkgelegenheid
 - groen
 - voorzieningen



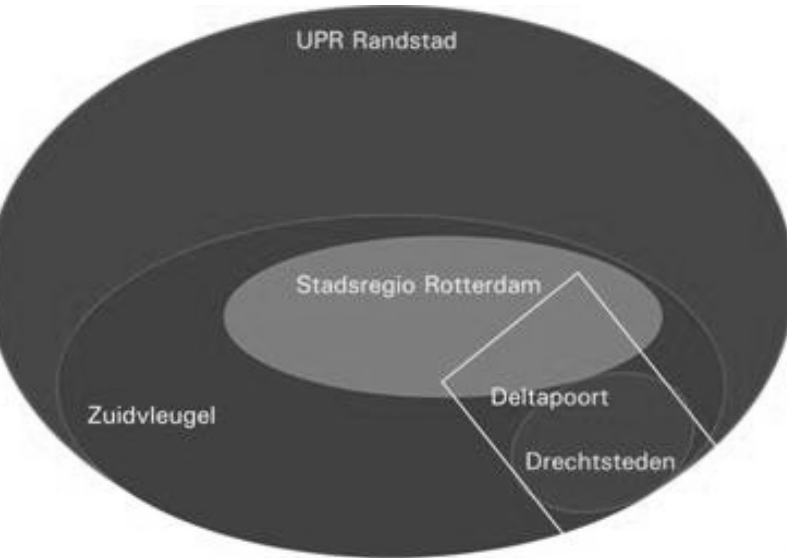
Voorwaarden:

- verbeteren bereikbaarheid
- leefbaarheid op orde: veiligheid/overlast infra
- wijken op orde

Aanhaken bij sterke kwaliteiten:

- water,
- landschap
- binnenstad Dordrecht

Sluit aan bij Zuidvleugel



- Randstad 2040, o.a.
 - Maasterras,
 - Metropolitane parken
 - World Port/World City
 - Deltatechnologie

Zuidvleugelstrategie

- 80% binnenstedelijk bouwen, woonmilieus in balans
- Door lage opbrengsten extra grote onrendabel deel*
- Voldoende bedrijfsterreinen
- Inzet 7 iconen: Maasterras
- Metropolitane parklandschappen

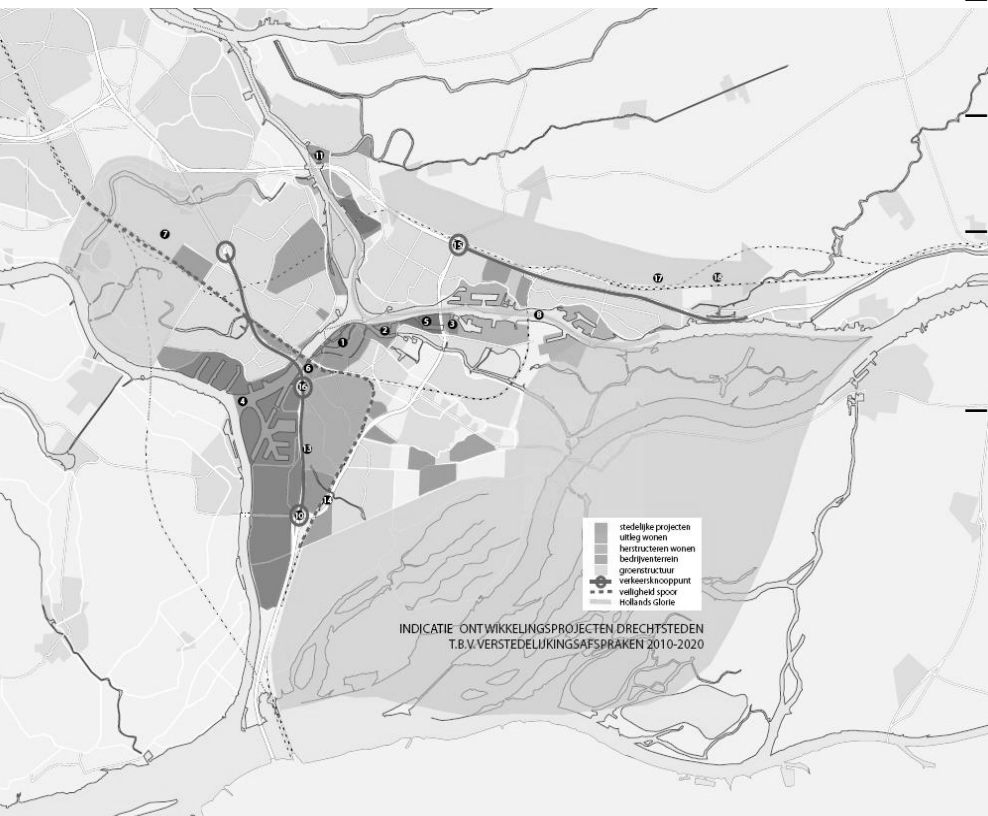
- Deltapoort
 - Infra, bedrijfsterreinen, park IJsselmonde

Inzet

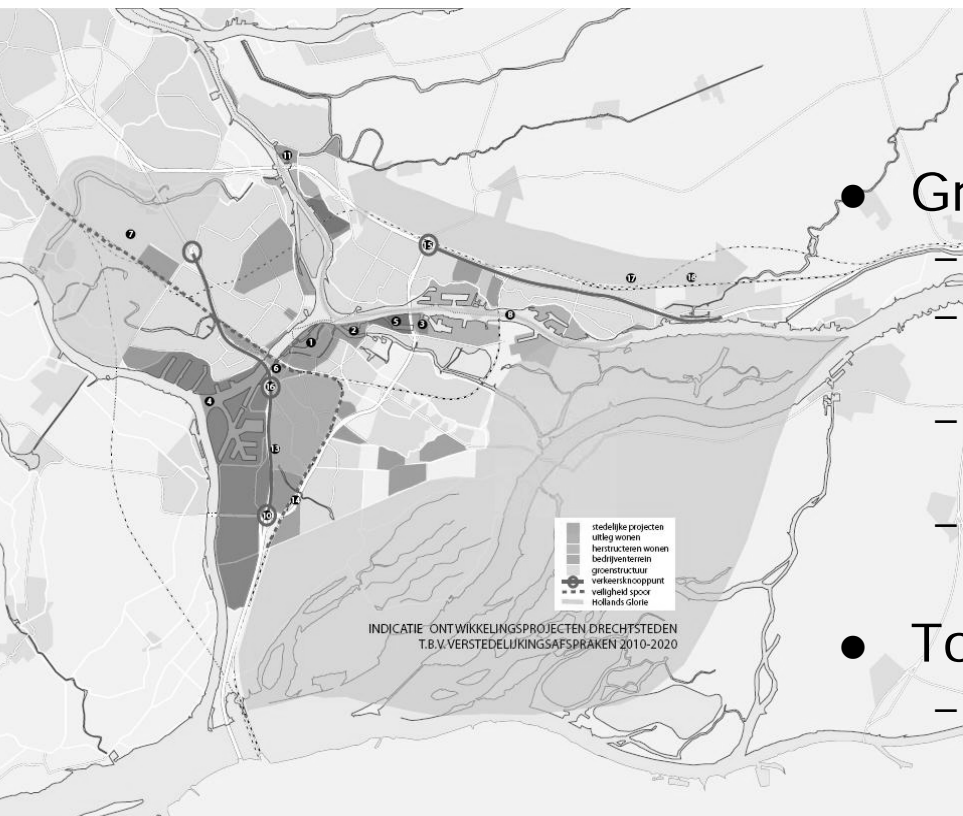
- Wonen:
 - Duurdere woningen
 - Centrumstedelijk
 - Landelijk wonen
 - Aanpak oude wijken (Dordt-west)
- Economie
 - Verbreding: meer zakelijke dienstverlening
 - Herstructurering bestaande bedrijventerreinen
 - Versterken positie Haven Industrieel Complex
 - Leidend in Deltatechnologie
- Recreatie en natuur
 - Vergroten kwaliteit en areaal
 - Verbindingen
- Voorwaarden
 - Bereikbaarheid (snelwegen en stedenbaan)
 - Leefbaarheid: externe veiligheid

Inzet projecten

- Integrale projecten, o.m.:
 - Maasterras: nieuw zakelijk hart/wonen
 - Stadswerven: wonen, werken, voorzieningen (cultuur)
 - Noordoevers: wonen en recreatie
 - Herstructurering Dordt-west
 - Oud-en Nieuw Krispijn
 - Aandachtswijken Wielwijk en Crabbehof



Inzet projecten

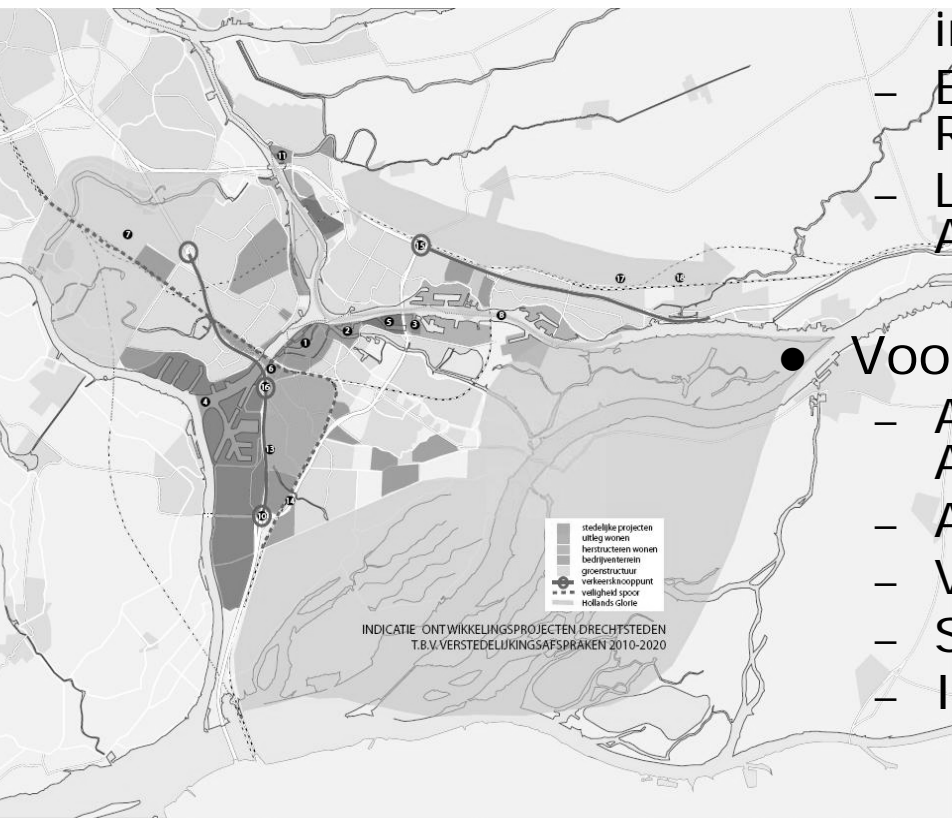


- Economie
 - Westelijke Dordtse Oever: opvang bedrijfsterrein Hoekse Waard
- Groenprojecten
 - Metropolaan park IJsselmonde
 - Afronden De Nieuwe Dordtse Biesbosch
 - Groene verbindingen Merwedezone
 - Groen in stad/wijkengroen
- Toerisme
 - Extra impulsen

Inzet projecten

- Voorwaarde leefbaarheid
 - Externe veiligheid korte termijn: inzet V&W
 - Externe veiligheid lange termijn: RoBel
 - Luchtkwaliteit en barrièrewerking A16

- Voorwaarde bereikbaarheid
 - Aansluitingen A16/N3 en A16/centrum
 - Aansluiting A15/N3
 - Verbreding A15
 - Stedenbaan
 - Intern Drechtsteden: HOV



Inzet projecten



- Kansen milieu en klimaat:
 - Energie: o.a. gebruik restwarmte
 - Urban Flood Management in onder meer Stadswerven
- Realisatie
 - Samen met marktpartijen en corporaties
 - Projecten al in uitvoering
 - Veel projecten in voorbereiding
 - Veel afspraken in voorbereiding

Inzet afspraken

- Realisatie:
 - Hulp nodig financieel,
 - Coördinatie tussen ministeries
 - regelgeving,
 - expertise



Inzet afspraken

- Voorwaarden
 - Externe veiligheid, *inzet V&W spoor, RoBel*
 - Luchtkwaliteit, *A4-zuid*
 - Verbeteren bereikbaarheid: *A15, A16, Stedenbaan*
 - Groen/parken: *IJsselmonde, Biesbosch*
- Coördinatie VROM/WWI
 - richting V&W: *voorwaarden*
 - richting LNV: *groenprojecten*



Inzet afspraken

- Verstedelijking
 - Grote opgave binnenstedelijk (80%),
***Financiële hulp bij grote projecten,
Stadswerven, Maasterras, Noordoevers.
Afstemming sociale woningbouw***
 - Herstructurering:
Dordrecht-west, handhaven ISV
 - Bedrijfsterreinen:
***Westelijke Dordtse Oevers, aanbod
vervanging Hoekse Waard***
 - Milieu/water:
UFM: project Mare, energie



Inzet afspraken

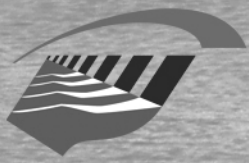


Verstedelijkingsafspraken

= integrale afspraken

= regio in balans

= oplossing leefbaarheid en
externe veiligheid



Drechtsteden



Samen stad aan het water