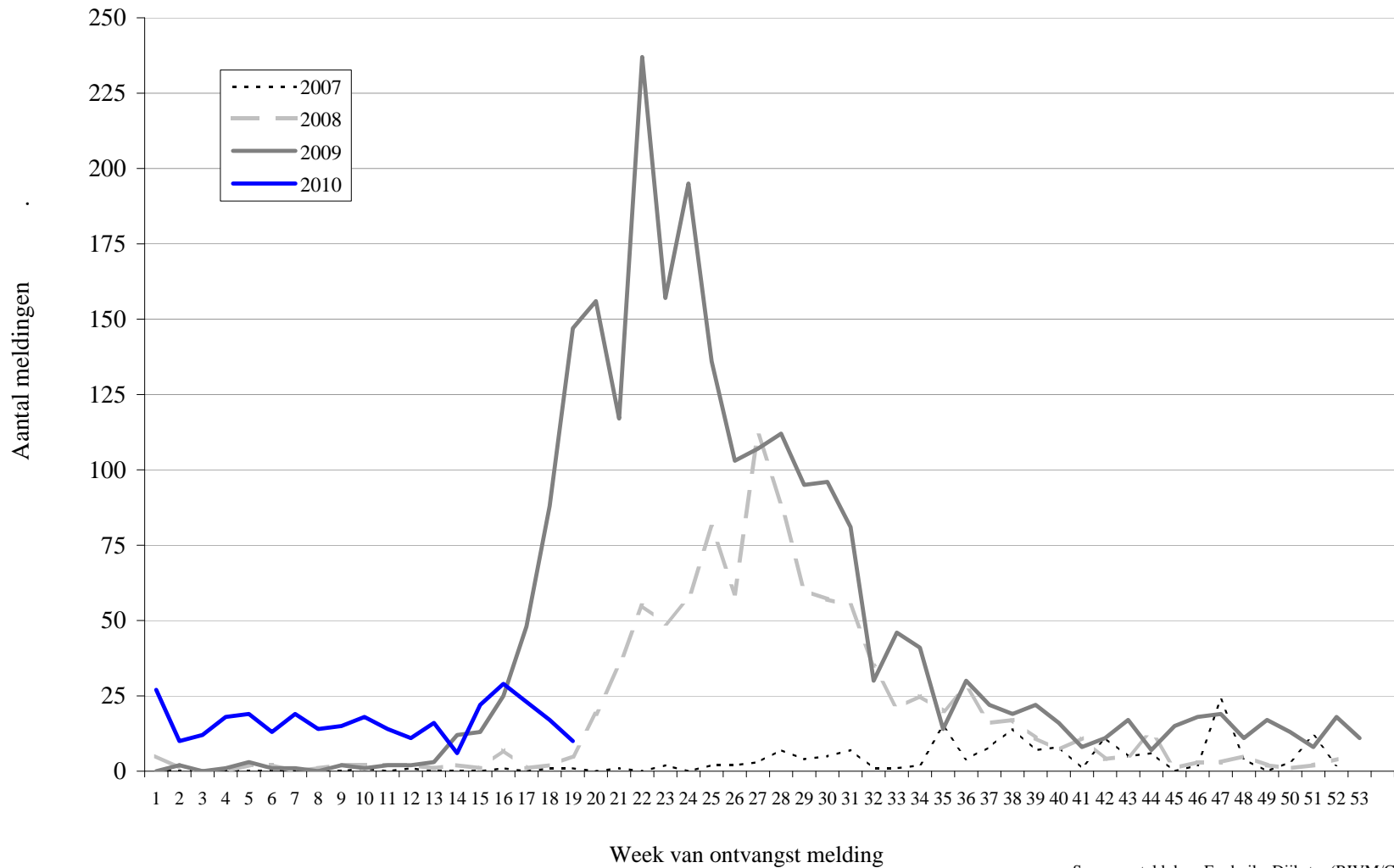
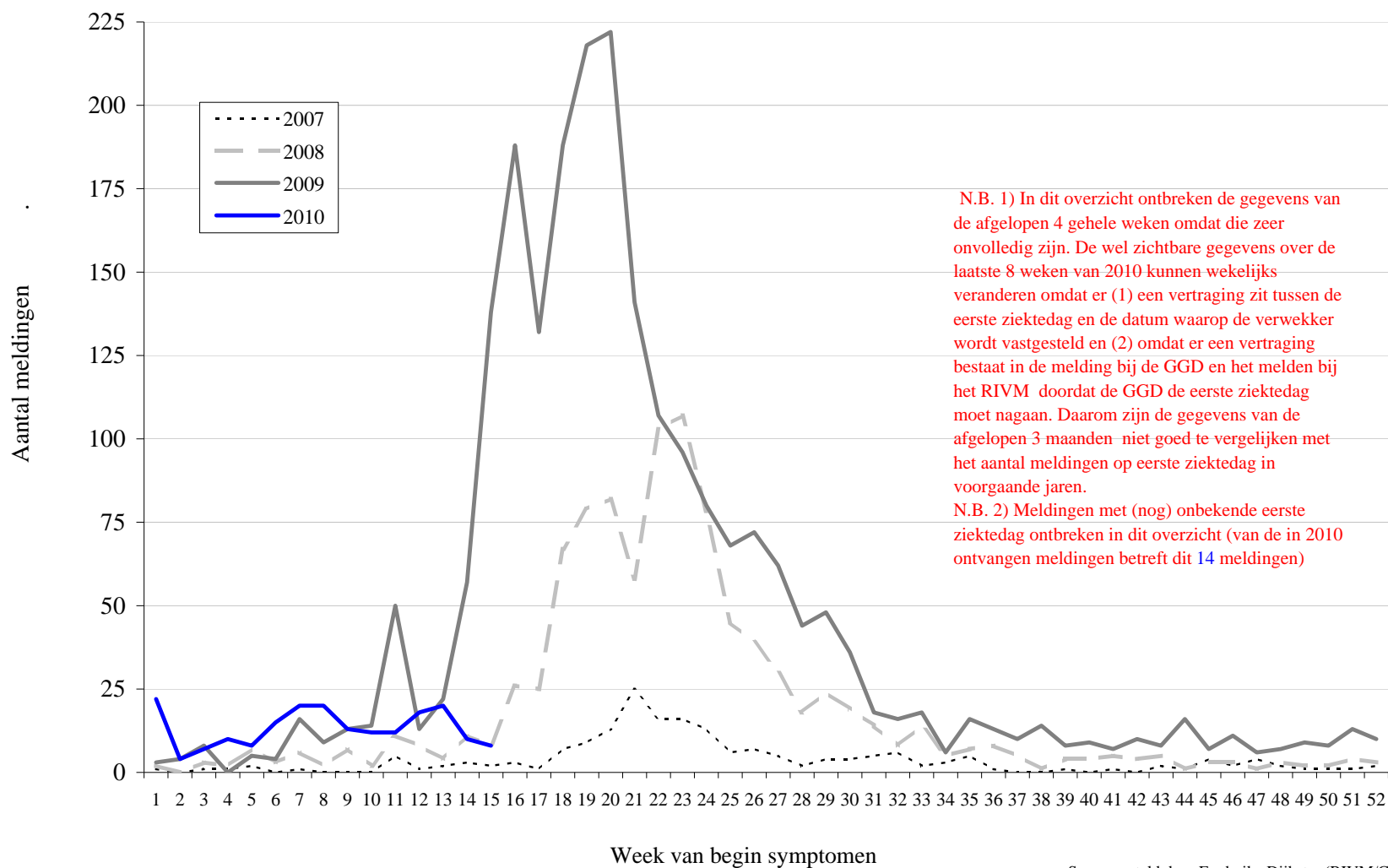


Aantal gemelde Q-koorts-patienten naar week van melding.
Periode: kalenderjaren 2007, 2008 en 2009 en week 1 t/m week 19 van 2010. Datum: 19-05-2010.



Aantal gemelde Q-koorts-patienten met bekende 1e ziektedag naar week van begin symptomen.

Periode: kalenderjaar 2007, 2008 en 2009 en week 1 t/m week 15 van 2010. Datum: 19-05-2010.



N.B. 1) In dit overzicht ontbreken de gegevens van de afgelopen 4 gehele weken omdat die zeer onvolledig zijn. De wel zichtbare gegevens over de laatste 8 weken van 2010 kunnen wekelijks veranderen omdat er (1) een vertraging zit tussen de eerste ziektedag en de datum waarop de verwekker wordt vastgesteld en (2) omdat er een vertraging bestaat in de melding bij de GGD en het melden bij het RIVM doordat de GGD de eerste ziektedag moet nagaan. Daarom zijn de gegevens van de afgelopen 3 maanden niet goed te vergelijken met het aantal meldingen op eerste ziektedag in voorgaande jaren.

N.B. 2) Meldingen met (nog) onbekende eerste ziektedag ontbreken in dit overzicht (van de in 2010 ontvangen meldingen betreft dit 14 meldingen)