

- 1 Verlegde zomerkade (maximaal ± 150 m naar binnen, totale afstand ± 2 km), tevens iets verlaagd naar 9,5 m + NAP
- 2 Grazige uiterwaard (overstroomt iets vaker dan in huidige situatie)
- 3 Afgraven 'bult' in het maaiveld tot hoogte omringend maaiveld
- 4 Verlagen bestaande oever, in rechte lijn van stuwpeilhoogte aan rivierzijde tot aan bestaande hoogte voet zomerkade, inclusief verwijderen steenstort en bosschages
- 5 Afgraven bestaande opslag tot hoogte omringend maaiveld, aanleg weg op maaiveld naar losplaats (bij voorkeur asfalt)
- 6 Vergroten huidig bedrijfsterrein aan westzijde ten behoeve van nieuwe opslag, op gelijke hoogte brengen als overig terrein steenfabriek
- 7 Aanbrengen transparant 'wilgenbomenscherm' aan noord- en zuidzijde terp

Variant 'verleggen zomerkade'

Accent op kosten besparen
Planstudie Uiterwaardvergraving Doorwerthsche Waarden, november 2009

- 1 Afgraven zomerkade over ± 2,5 km
- 2 Onbekade grazige uiterwaard met aangepast beheerregime
- 3 Afgraven bult in het maaiveld tot hoogte omringend maaiveld
- 4 Afgraven bestaande opslag tot hoogte omringend maaiveld
- 5 Vergroten huidig bedrijfsterrein aan westzijde ten behoeve van nieuwe opslag, op gelijke hoogte brengen als overig terrein steenfabriek
- 6 Aanbrengen transparant 'wilgenbomenscherm' aan noord- en zuidzijde terp
- 7 Ruig grasland, hooiland

Variant 'verwijderen zomerkade'

Accent op verlagen MHW
Planstudie Uiterwaardvergraving Doorwerthsche Waarden, november 2009

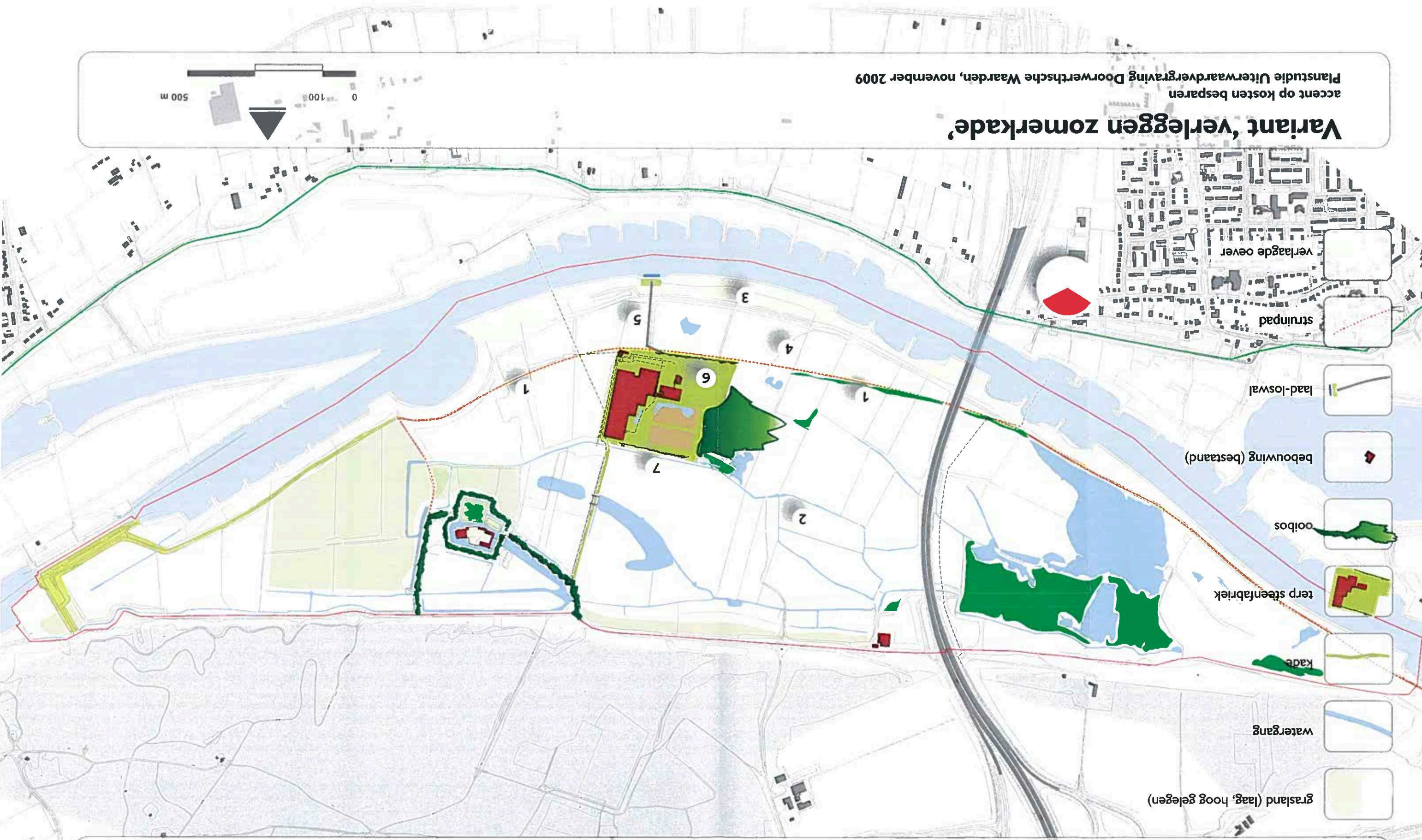
- 1 Verlagen kade rond Ei van Thijse tot aan insteekhaven
- 2 Begraasde open uiterwaard
- 3 Verlagen oever van Ei van Thijse tot iets voorbij brug A50, in rechte lijn van stuwpeilhoogte aan rivierzijde tot aan bestaande hoogte voet zomerkade, inclusief verwijderen steenstort
- 4 Omvormen deel van brede strang tot moerasgebied zodat het wateroppervlak ongeveer dezelfde afmeting krijgt als de andere strangen
- 5 Afgraven bestaande opslag tot hoogte omringend maaiveld, aanleg weg op maaiveld naar losplaats (bijvoorkeur asfalt)
- 6 Vergroten huidig bedrijfsterrein aan westzijde ten behoeve van nieuwe opslag, op gelijke hoogte brengen als overig terrein steenfabriek
- 7 Verbreden hoogwatervrij terrein aan oostzijde met 15 m langs bestaande hal ten behoeve van bouw tweede steenoven
- 8 Aanbrengen transparant 'wilgenbomenscherm' aan noord- en zuidzijde terp
- 9 Stimuleren inrichting tot oud cultuurlandschap op en rond kasteel
- 10 Veerpont
- 11 Aanleg ooibos op overgang stuwwal-uiterwaard
- 12 Mogelijkheid voor herinrichten knooppunt Heelsumse beek en Dunobeek
- 13 Beter zicht van de A50 op het oostelijke deel van de uiterwaard (maatregel nader te bepalen)

Variant 'oever & strangen'

Accent op ruimtelijke kwaliteit
Planstudie Uiterwaardvergraving Doorwerthsche Waarden, november 2009

Variant 'verleggen zomerkafe'

accent op kosten besparen
Planstudie Uiterwaardvergraving Doorwerthsche Waarden, november 2009



Doorwerthsche Waarden

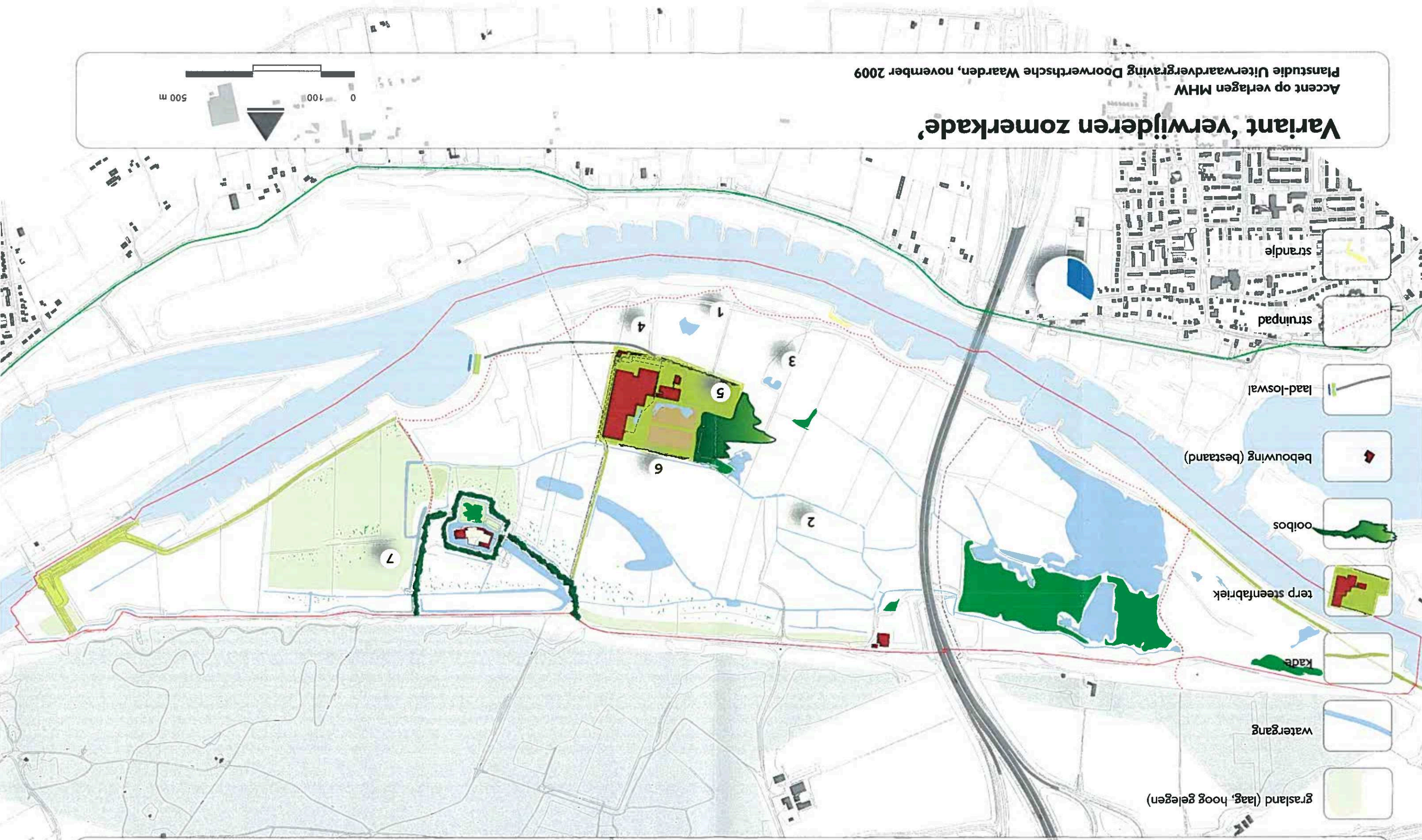
Witteveen
Bos



ROBERT DE KONING
LANDSCHAPARCHITECT BNT

Variant 'verwijderen zomerkafe'

Accent op verlagen MHW
Planstudie Uiterwaardvergraving Doorwerthsche Warden, november 2009



Doorwerthsche Warden

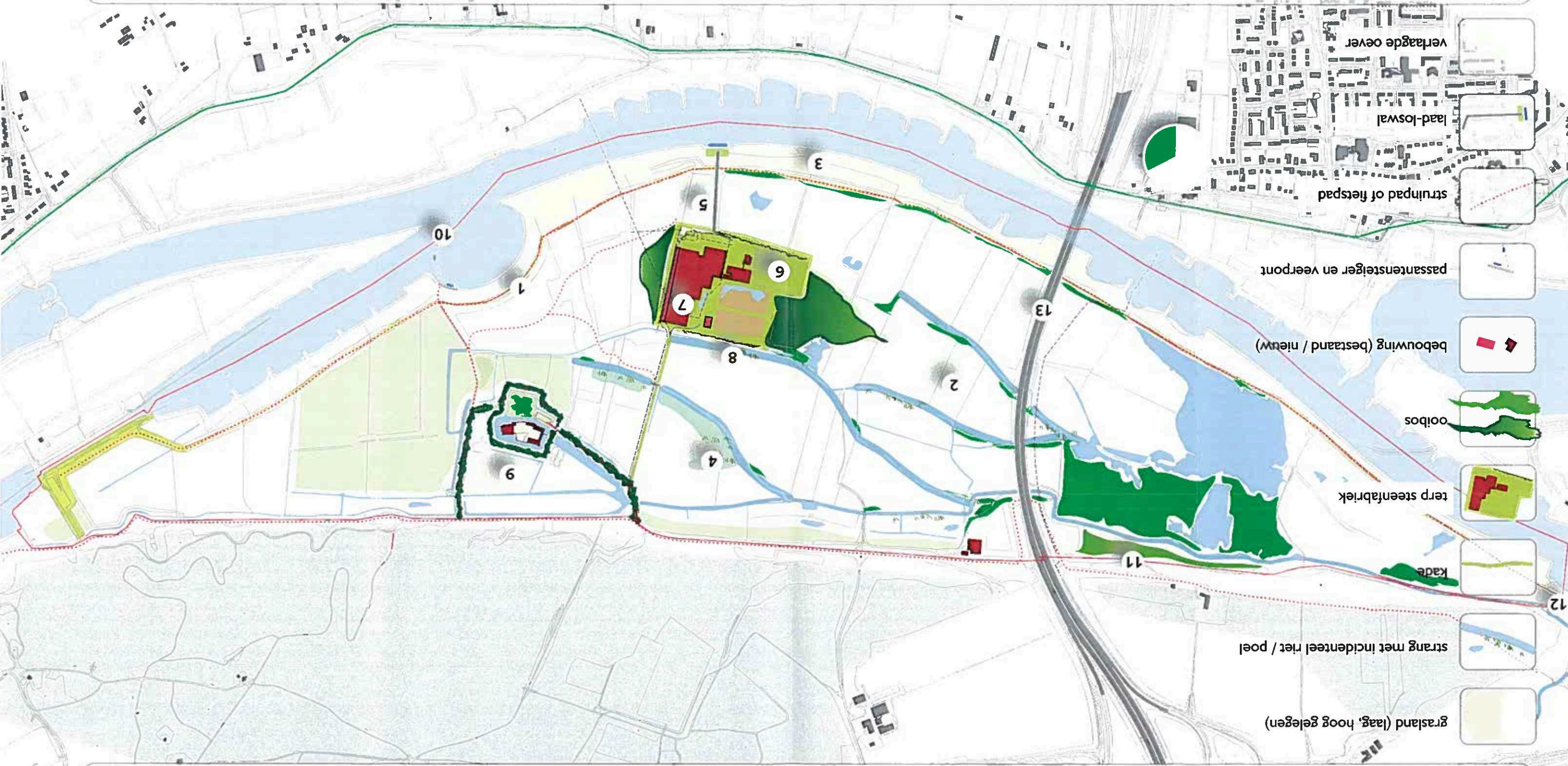
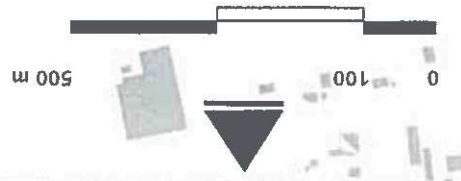
ROBERT DE KONING
LANDSCHAPSARCHITECT BNT



Witteveen
Bos

Variant 'oever & strangen'

Accent op ruimtelijke kwaliteit
Planstudie Uiterwaardvergraving Doorwerthsche Warden, november 2009

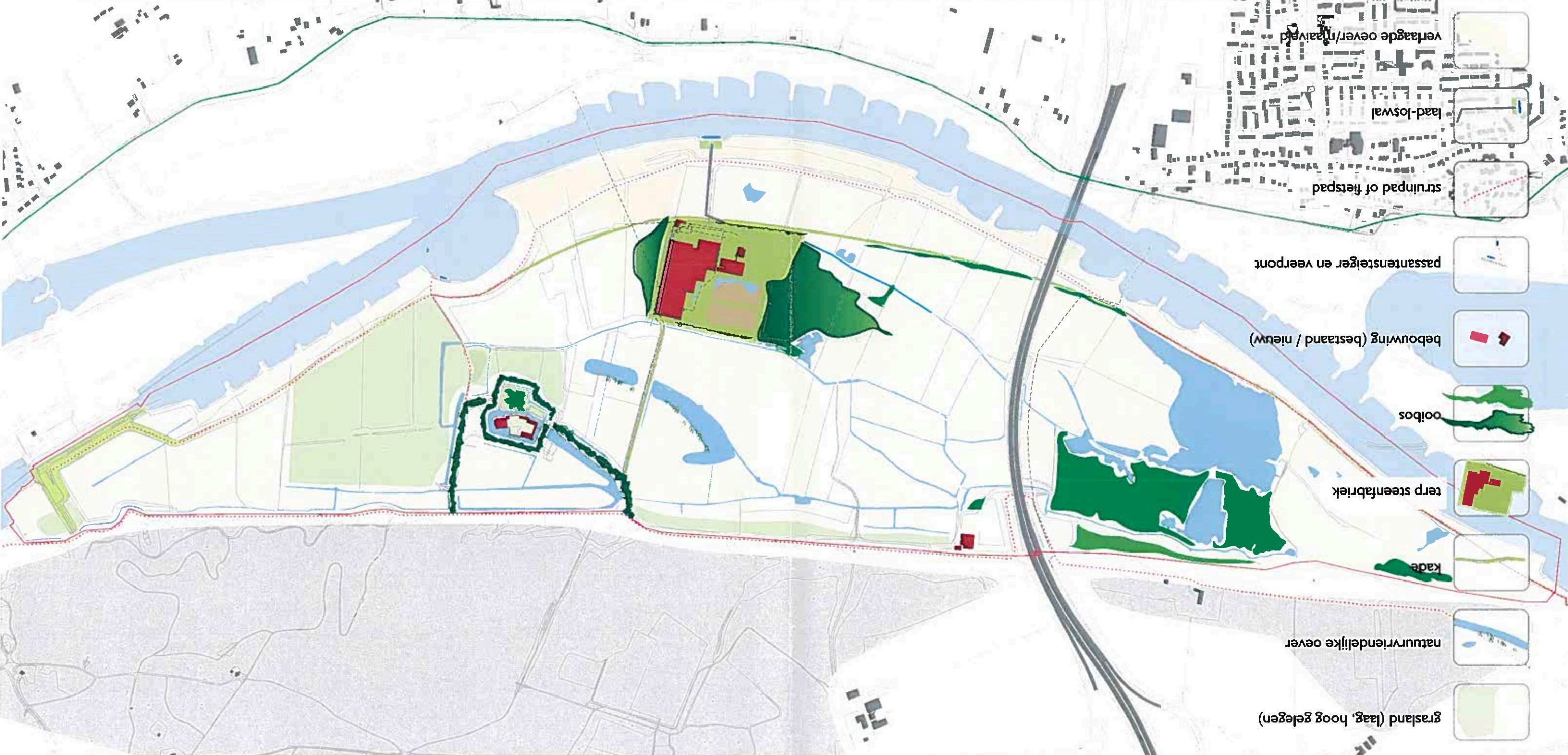


Doorwerthsche Warden

Witteveen Bos
LIJN IN WATER
ROBERT DE KONING
LANDSCHAPSARCHITECT BNT

Voorkeursvariant, de opzet

0 100 500 m



verlaagde oever/raaiweld

laad-loswal

struimpad of fietspad

passantensteiger en veerpont

bebouwing (bestand / nieuw)

oobos

terp steenfabriek

kade

natuurvriendelijke oever

grasland (laag, hoog gelegen)

Doorwerthsche Warden

Witteveen
Bos

LMN IN WATER

ROBERT DE KONING
LANDSCHAPSARCHITECT BNT