

Bijlage I

Tabel 1: Informatie rondom locaties nieuwbouw scholen

Gemeente	Straat	Besluit gevoelige bestemmingen van toepassing?	Jaargemiddelde concentraties fijn stof en stikstofdioxide in 2011 ($\mu\text{g}/\text{m}^3$) (bron: www.nsl-monitoring.nl)		Stand van Zaken
			Fijn stof	Stikstofdioxide	
Barendrecht	Dierensteinweg	Ja, betreft nieuwbouw Focus academie (school voor voortgezet onderwijs) binnen 300 meter van de rijksweg A15.	26-28	34-36	De school wordt eind 2014 in gebruik genomen.
Boarnsterhim	Akkrum: De Stringen Grou: Tjallinga	Ja, betreft nieuwbouw van twee basisscholen in de dorpen Akkrum en Grou binnen 300 meter van de rijksweg A32.	20-22*	Lager dan 20*	De bouw is gestart eind 2011; naar verwachting eind 2012 klaar.
Diemen	Tureluurweg	Ja, betreft nieuwbouw basisschool binnen 300 meter van de rijksweg A1.	24-26	28-30	Bouw start eind 2012, eind 2013 klaar. De verbreding van de A1 zit reeds in monitoringstool en is dus meegenomen bij het berekenen van de concentraties.
Duivendrecht	Astronautenweg	Ja, betreft nieuwbouw brede basisschool (OBS Grote Beer en A. Bekemaschool) binnen 300 meter van de rijksweg A10 in dorps hart Duivendrecht.	24-26*	30-32*	De school komt op plek waar nu reeds een scholencomplex is. Het eerste concept stedenbouwkundig plan is van augustus 2011; verschillende uitwerkingsscenario's worden nu doorgesproken in de commissie Dorps hart Duivendrecht.

Hillegom	Garbialaan	Ja, betreft nieuwbouw Fioretti college binnen 50 meter van provinciale weg N208.	24-26*	24-26*	Deze school is in aanbouw.
Leiderdorp	Kastanjelaan	Ja, betreft nieuwbouw brede school (Oude Dorp) binnen 300 meter van de rijksweg A4.	24-26*	28-30*	Geplande ingebruikname begin schooljaar 2012/2013.
Maasgouw	Zandkuilweg/ Kruisweg	Ja, betreft nieuwbouw brede basisschool (de Tweesprong) in Maasbracht.	24-26*	24-26*	Bestemmingsplan medio 2011 in procedure gebracht; eind januari 2012 omgevingsvergunning aangevraagd.
Nijmegen	Neerboscheweg/ IJpenbroekweg	Ja, betreft nieuwbouw VMBO school Mondial College binnen 300 meter van de rijksweg A73.	26-28	28-30	Nog geen definitief besluit genomen over locatie.
Noordwijker hout	Hafkenscheidt laan 2 De Zilk)	Nee.	-	-	Bestemmingsplan in voorbereiding; geplande ingebruikname eerste maanden 2014 . NB: Oorspronkelijk was nieuwbouw van basisschool de Egelantier gepland binnen 50 meter van de provinciale weg N206, maar er is nu gekozen voor nieuwbouw op de huidige locatie (op meer dan 300 meter van N206 en ongeveer 100 meter van N442).
Rozendaal (Gld)	De Del, nabij A12	Ja, betreft nieuwbouw Dorpsschool binnen 300 meter van de rijksweg A12.	24-26*	26-28*	Gemeenteraad heeft besloten dat de bouw van de school op de Del niet doorgaat; GGD en TNO hebben vergelijking met andere plekken gemaakt en wijzen op hoge roetconcentraties.

Vlissingen	Driehoek tussen A58, spoorlijn en Burg. Stemerdinglaan	De nieuwbouw van de brede school Souburg-Zuid gaat vooralsnog niet door.	-	-	In februari 2012 is de inspraakprocedure rondom de locatiekeuze voor de brede school Souburg-Zuid afgerond. Het college van burgemeester en wethouders heeft naar aanleiding van de inspraakreacties een besluit genomen. Het college gaat voor het concept brede school, maar zal die niet onder één dak op één van de drie voorgestelde locaties in Souburg-Zuid kunnen realiseren. Zie: www.vlissingen.nl/bredeschoolsouburgzuid
------------	--	--	---	---	---

* Voor deze straten zijn in de NSL Monitoringstool 2011 geen rekenpunten opgenomen. De jaargemiddelde concentraties voor deze locaties zijn ingeschat op basis van de rekenresultaten voor nabijgelegen rekenpunten op vergelijkbare afstanden van de rijks- of provinciale weg.

Tabel 2: Informatie rondom al bestaande scholen die te maken krijgen met een in de toekomst nieuw aan te leggen, uit te breiden ofwel aan te passen weg

Gemeente	Soort weg	Opmerkingen
Duiven (Groessen)	De rijksweg A15 wordt doorgetrokken.	Fase besluitvorming doortrekken A15 : varianten in studie. Het ontwerptracébesluit komt nog. Ingebruikname na 2015.
Bronckhorst (Hummelo)	De aanleg van de provinciale rondweg N314 staat gepland voor 2012/2013.	De OBS de Woordhof ligt aan de N814. De concentraties ter plekke zijn voor stikstofdioxide $\mu\text{g}/\text{m}^3$ en voor fijn stof 24-25 $\mu\text{g}/\text{m}^3$. De geplande nieuwe rondweg N314 ligt op ruime afstand van de school. De berekende concentraties in de MER van 2008 laten zien dat ook hier ruim aan de grenswaarden zal worden voldaan.
Maastricht	Verdiepte aanleg A2 tunnel; in 2016 gereed.	Er liggen meerdere scholen in de omgeving van de A2. De tracébesluiten over de A2 tunnel van het ministerie van Infrastructuur en Milieu en de bestemmingsplannen van de gemeente Maastricht zijn eind 2011 onherroepelijk geworden. De A2 Tunnel is in 2016 gereed. Ook aan de uiteinden van de tunnel wordt voldaan aan de normen.
Rotterdam-Noord	Aanleg verbindingsweg A13/A16 na 2015.	Er liggen meerdere scholen langs de toekomstige verbindingsweg. Tracéwet-procedure wordt doorlopen. Het onderzoek naar de inpassing van de A16-A13 is op hoofdlijnen afgerond. Onderzoek aanleg verbindingsweg A13/A16 laat zien dat ook voor de bestaande scholen wordt voldaan aan de normen.
Zundert	Aanleg randweg N638.	Bestaande school (Mencia Sandrodeschool) komt te liggen nabij een nog aan te leggen randweg rondom de gemeente. De besluitvorming rond de weg loopt nog. De berekende concentraties voor luchtkwaliteit komen niet in de buurt van de grenswaarden.

Bijlage II

Opbouw concentraties NO₂ en PM₁₀ in Nederland en twee regio's (voor het jaar 2010)

De bijgevoegde diagrammen geven de herkomst van stikstofdioxide (NO₂) en van fijn stof (PM₁₀) voor het jaar 2010 gerelateerd aan verschillende broncategorieën weer.

Voor zowel PM₁₀ als voor NO₂ is de herkomst weergegeven voor Nederland als geheel en zowel voor een regio in het westen van Nederland (Amsterdam/Haarlem) als voor een regio in het zuidoosten (Heerlen/Kerkrade).

De getallen bij de diagrammen geven de bijdrage aan de achtergrondconcentratie van de betreffende broncategorie in microgrammen per m³.

De figuren zijn gebaseerd op onderstaande tabellen. De informatie in deze tabellen is ontleend aan RIVM-rapport 680362001/2011: Grootschalige concentratie- en depositiekaarten Nederland.

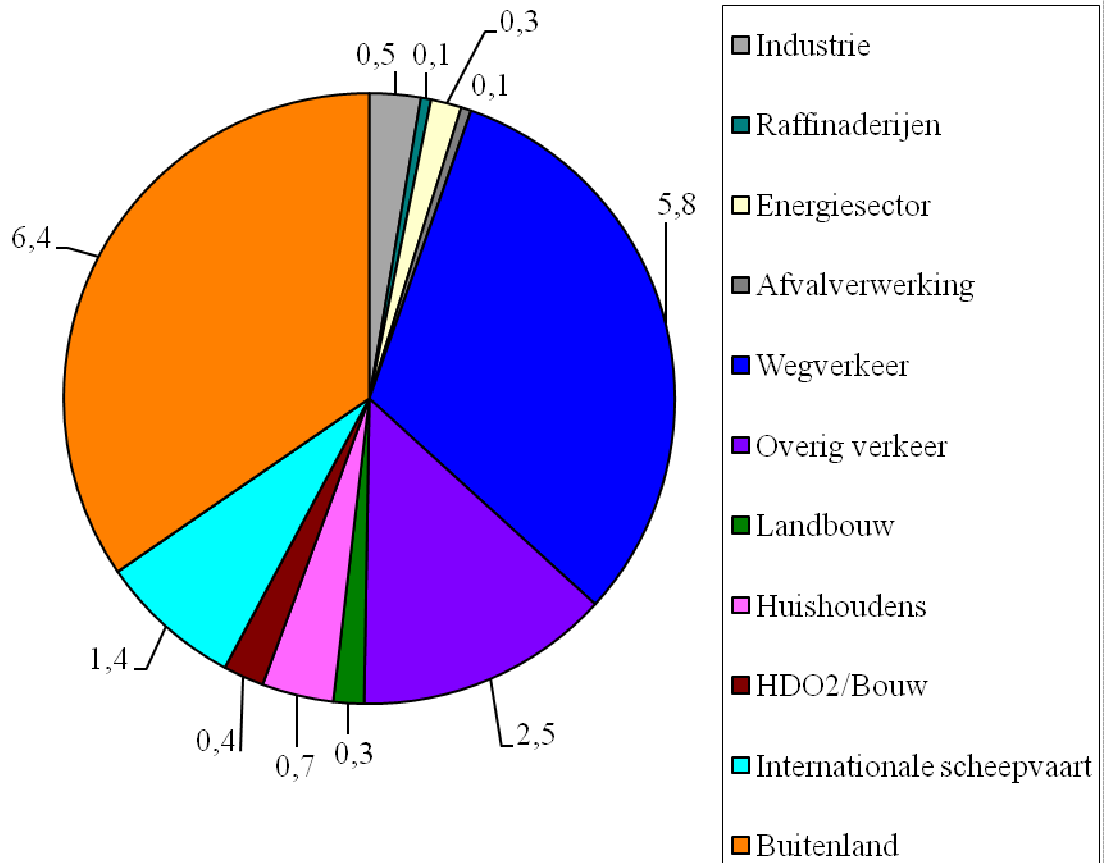
De getallen geven waarden in microgrammen per kubieke meter.

	NO ₂ , 2010 Nederland	NO ₂ , Amsterdam/Haarlem	NO ₂ , Heerlen/ Kerkrade	
Industrie	0,5	0,9	0,8	
Raffinaderijen	0,1	0,1	0,1	
Energiesector	0,3	0,3	0,1	
Afvalverwerking	0,1	0,1	0,1	
Wegverkeer	5,8	9,7	5	
Overig verkeer	2,5	4,4	1,3	
Landbouw	0,3	0,5	0,1	
Huishoudens	0,7	1,4	0,8	
HDO/Bouw	0,4	1	0,4	
Internationale scheepvaart	1,4	2,1	0,4	
Buitenland	6,4	4,2	12,1	

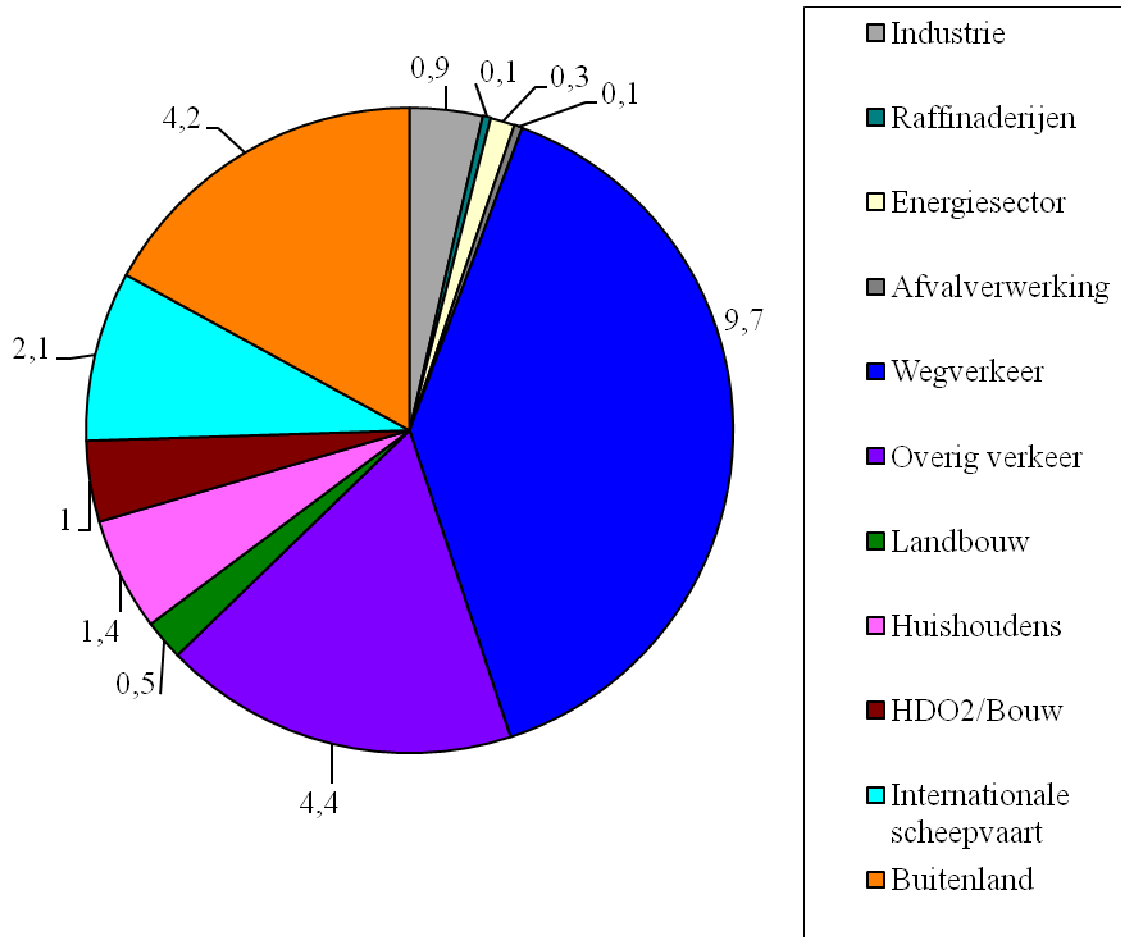
	PM ₁₀ , 2010 Nederland	PM ₁₀ , Amsterdam/Haarlem	PM ₁₀ , Heerlen/ Kerkrade	
Industrie	0,4	1,2	0,3	
Raffinaderijen	0,1	0,1	0,1	
Energiesector	0,1	0,1	0,1	
Afvalverwerking	0,1	0,1	0,1	
Wegverkeer	1,1	1,9	0,9	
Overig verkeer	0,5	0,7	0,3	
Landbouw	1	0,7	0,6	
Huishoudens	0,5	1,1	0,5	
HDO/Bouw	0,2	0,7	0,1	
Internationale scheepvaart	0,7	0,9	0,3	
Buitenland	5,3	4,3	8,5	
Zeezout	4,5	6,1	2,9	
Bodemstof en overig	9,3	7,7	10,9	

(HDO=Handel, Diensten en Overheid)

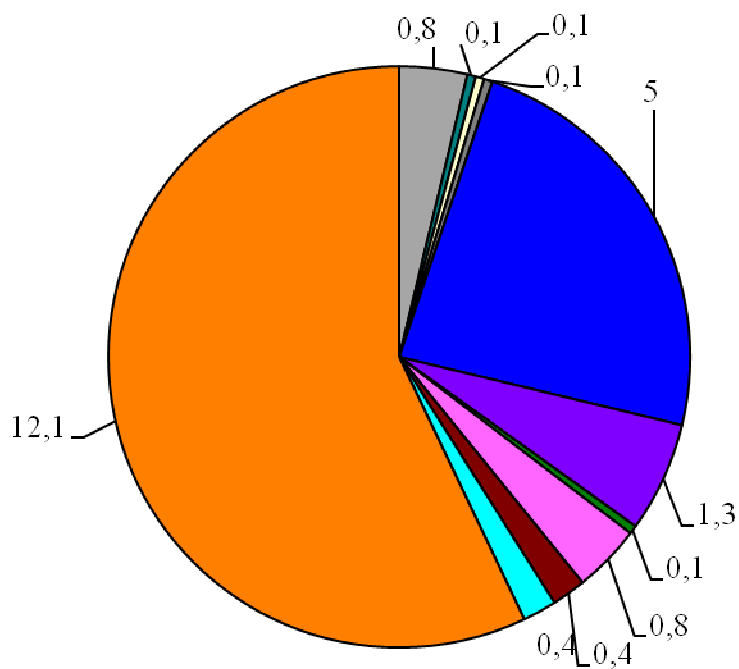
NO2, Nederland



NO2, Amsterdam/Haarlem

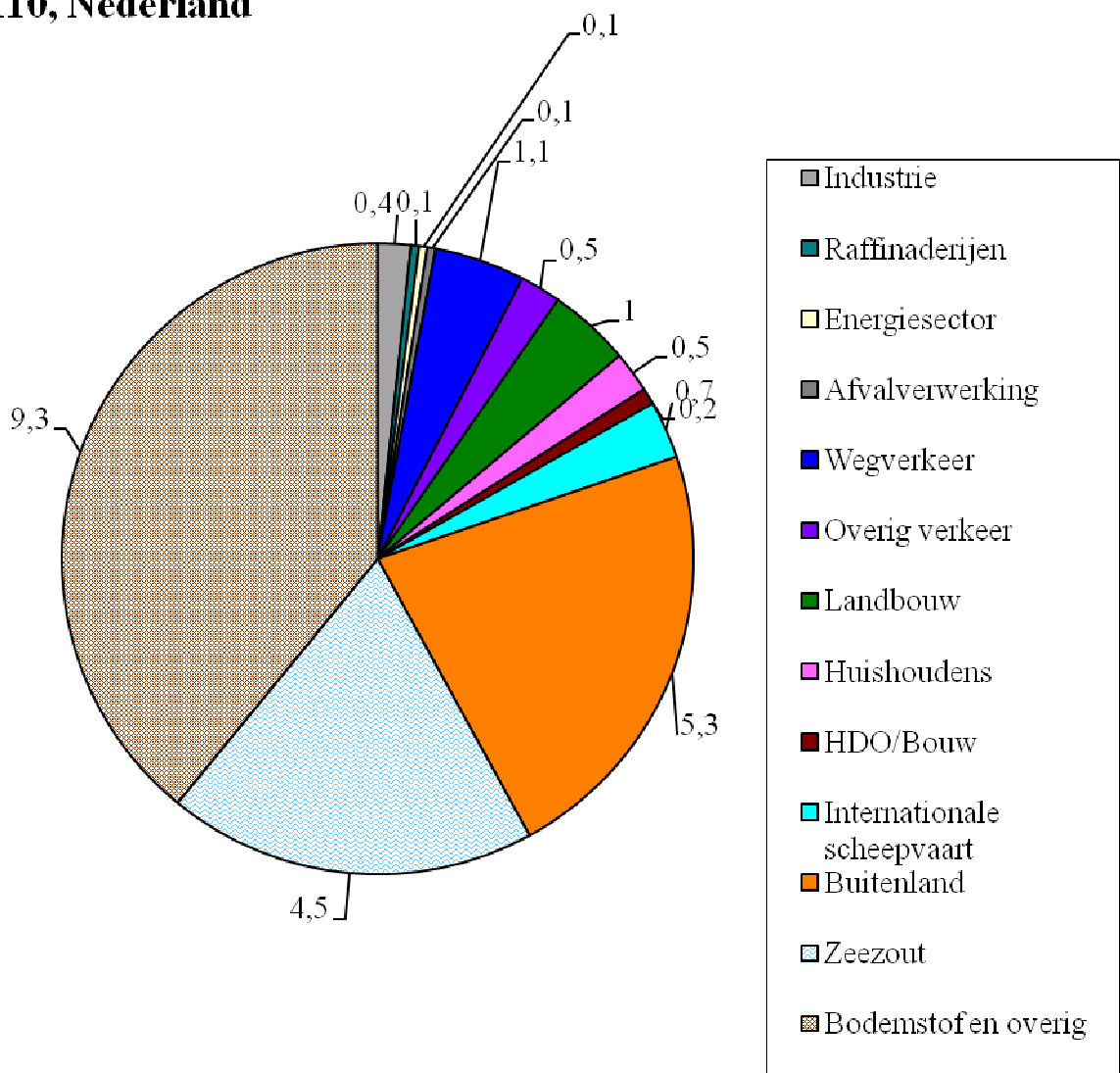


NO2, Heerlen/ Kerkrade

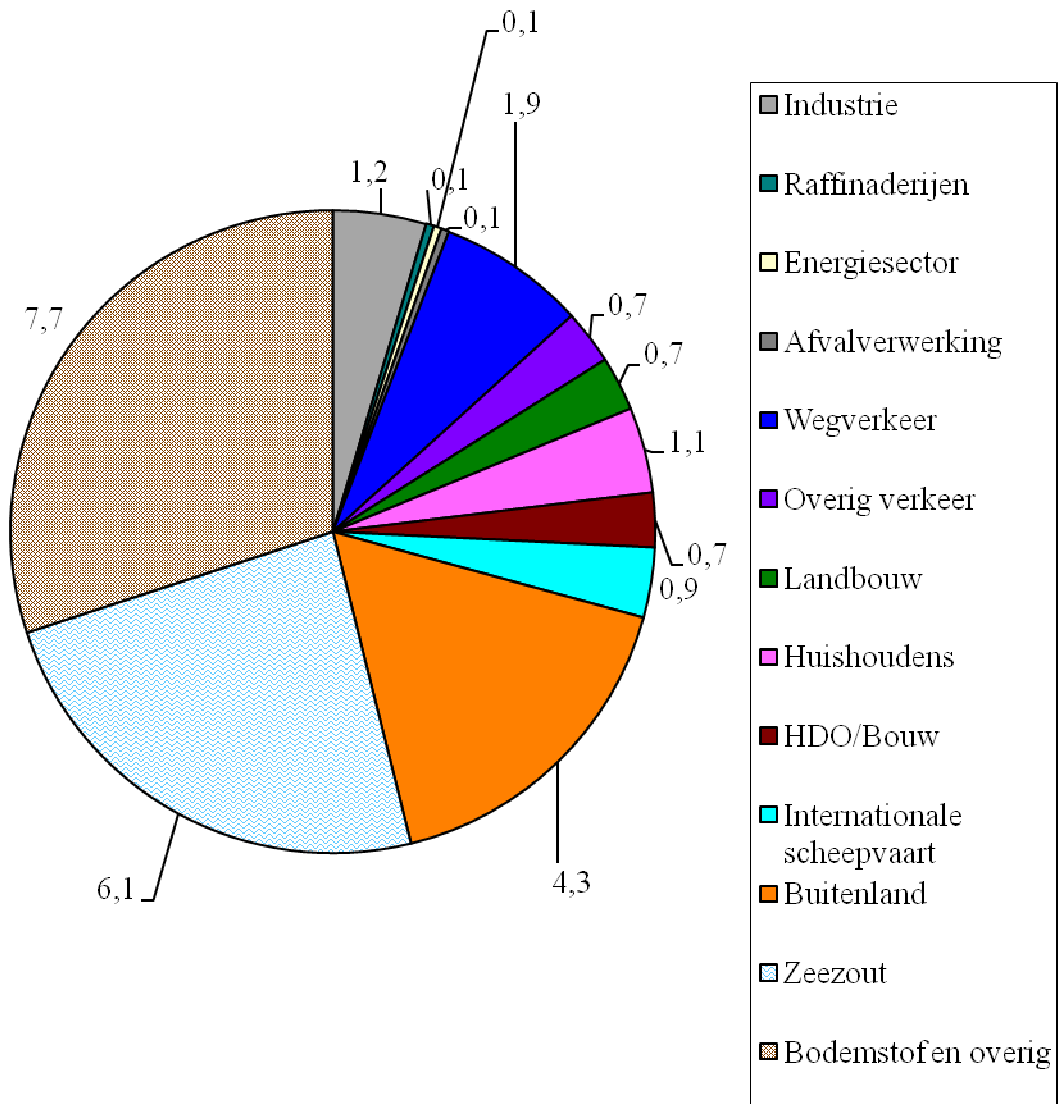


- Industrie
- Raffinaderijen
- Energiesector
- Afvalverwerking
- Wegverkeer
- Overig verkeer
- Landbouw
- Huishoudens
- HDO2/Bouw
- Internationale scheepvaart
- Buitenland

PM10, Nederland



PM10, Amsterdam/Haarlem



PM10, Heerlen/ Kerkrade

