

Inzet FME voor Kinderen

-

Procesplaten

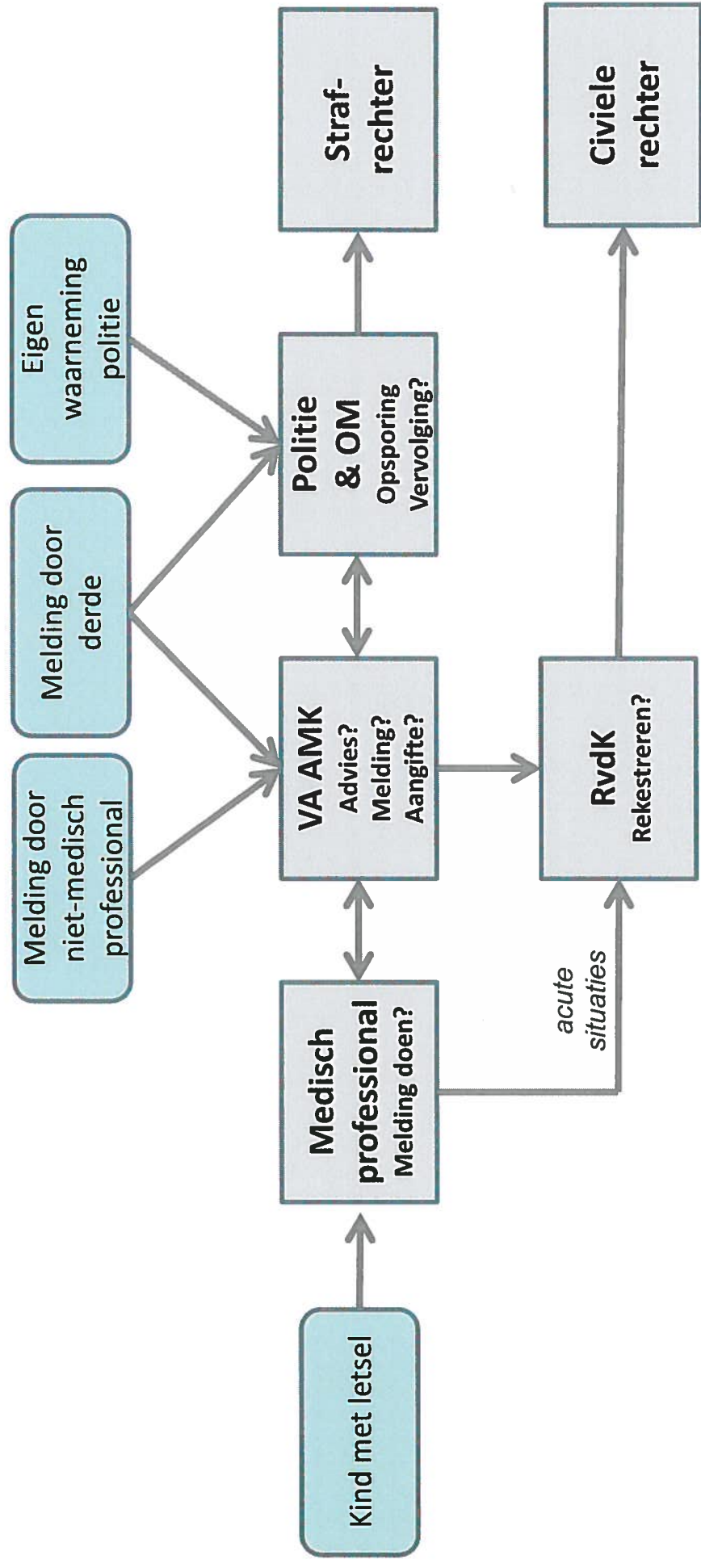
April 2014

Geaccordeerd advies van de werkgroep

Beter benutten forensisch medische expertise voor kinderen

Keten van professionals bij vermoeden van kindermishandeling bij onverklaard of mogelijk toegebracht letsel

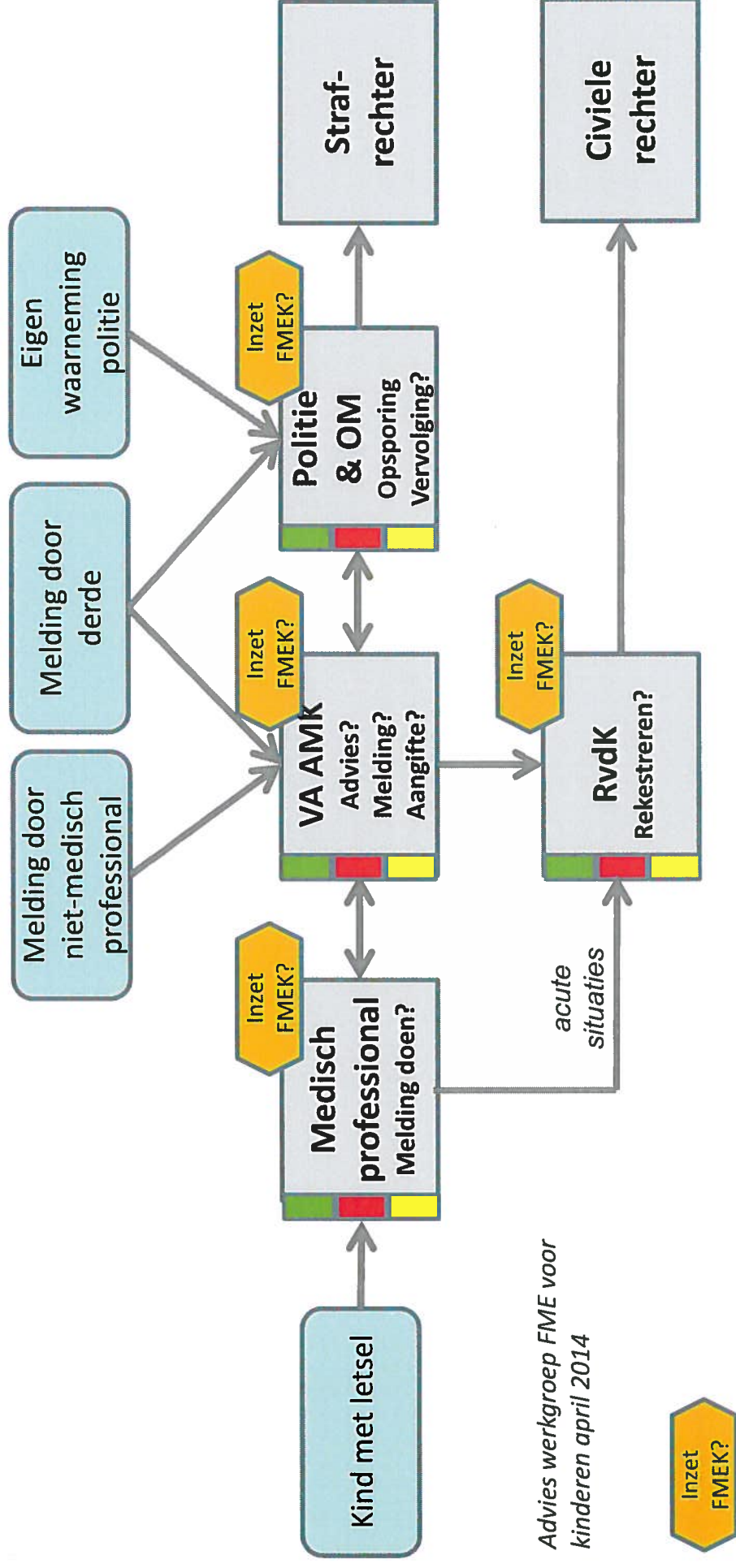
Ketenoverzicht



Handelen bij vermoeden van kindermishandeling bij onverklaard of mogelijk toegebracht letsel

3 vaste aandachtspunten voor iedere professional in de keten:

- 1. Medische zorg nodig?
- 2. (Acuut) onveilig?
- 3. Letsel vastleggen!



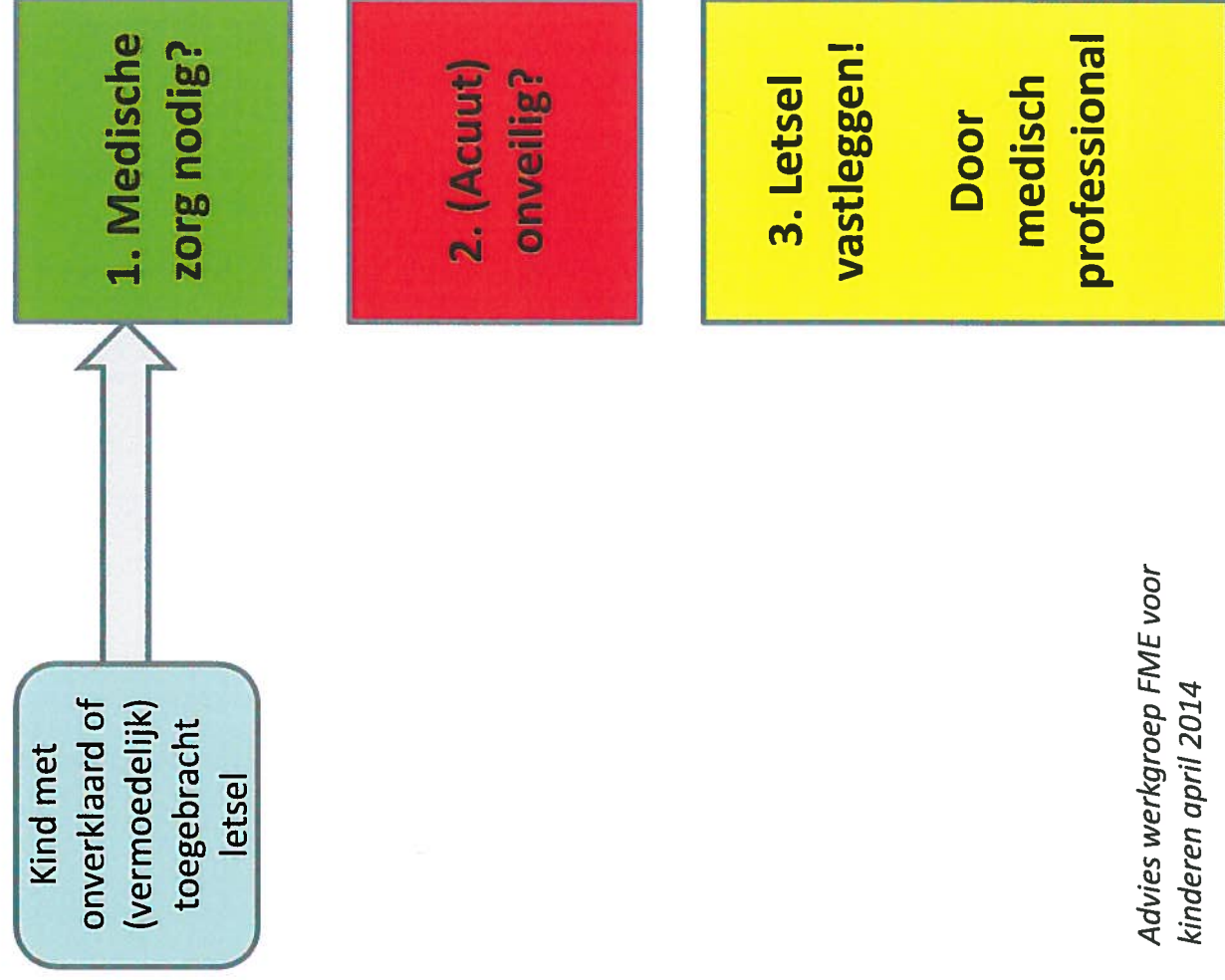
Inzet van **forensisch-medische expertise voor kinderen (FMEK)** is gericht op:

- consultatie (o.a. collegiaal overleg) en/of (dossier) onderzoek; om vast te stellen of er sprake is van toegebracht letsel;
- rapportage (forensische duiding / beschrijven letsel).

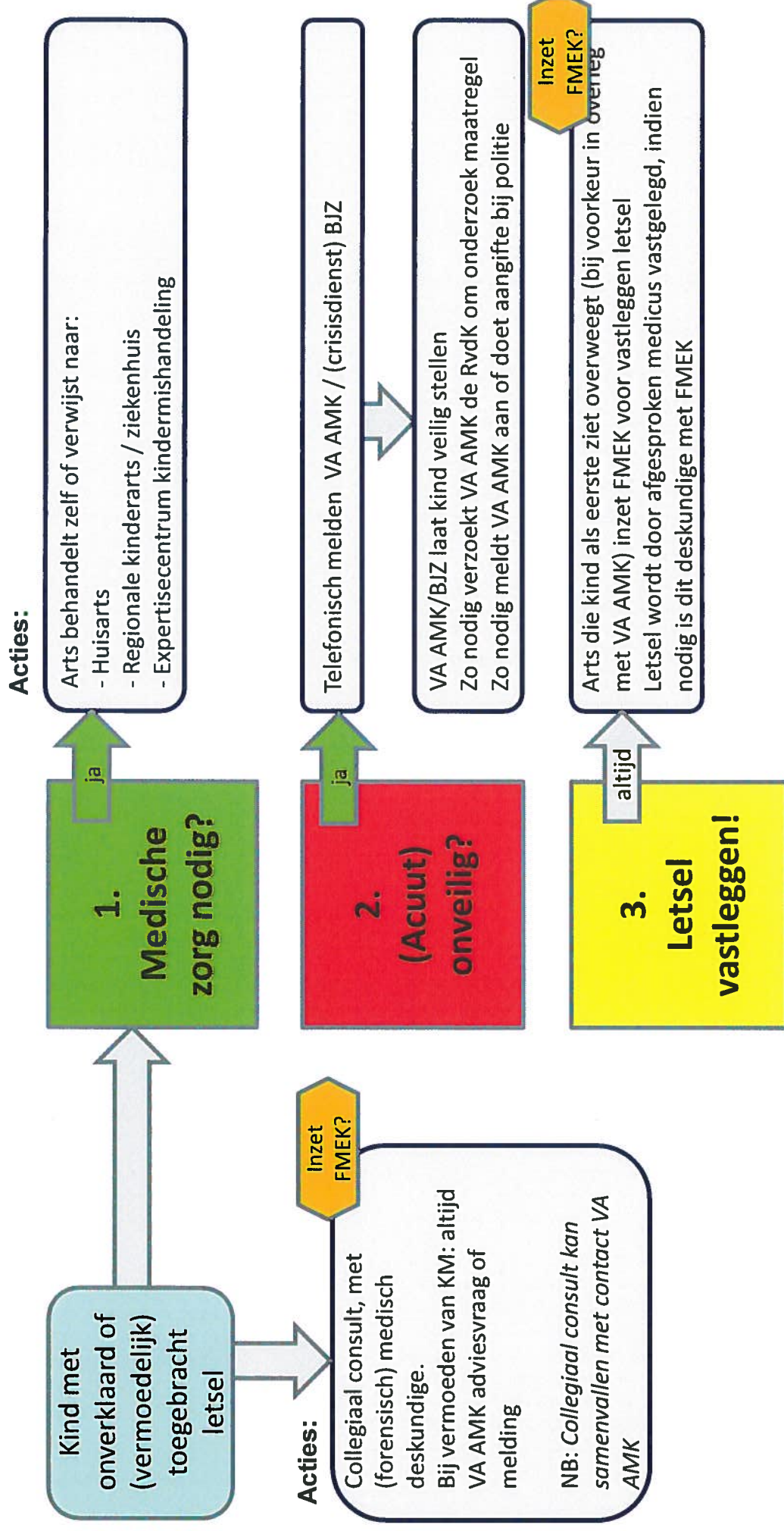
Wanneer FMEK wel/niet ingezet wordt en door welke deskundige i.c. organisatie is afhankelijk van de betreffende (vraagstellende) beroepsgroep, casus en lokale situatie.

Handelen bij vermoeden van kindermishandeling bij onverklaard of mogelijk toegebracht letsel

3 vaste aandachtspunten voor iedere professional in de keten



Handelen bij vermoeden van kindermishandeling bij onverklaard of mogelijk toegebracht letsel - Artsen



Handelen bij vermoeden van kindermishandeling bij onverklaard of mogelijk toegebracht letsel - Politie en OM

