

# TECHNISCHE BRIEFING 2<sup>E</sup> KAMER – MISSIE MIH-17

11 augustus 2014

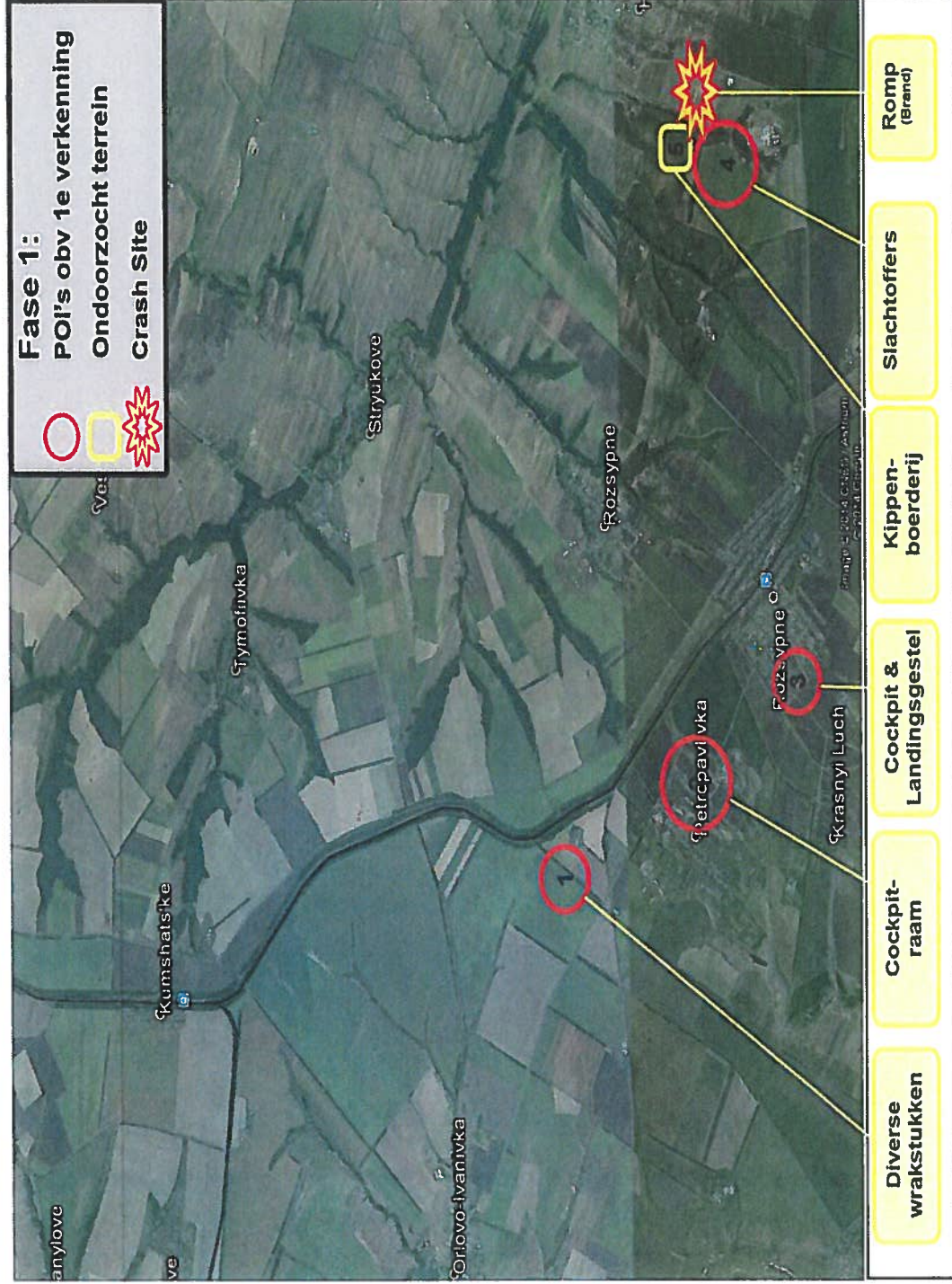


„waakzaam en dienstbaar“

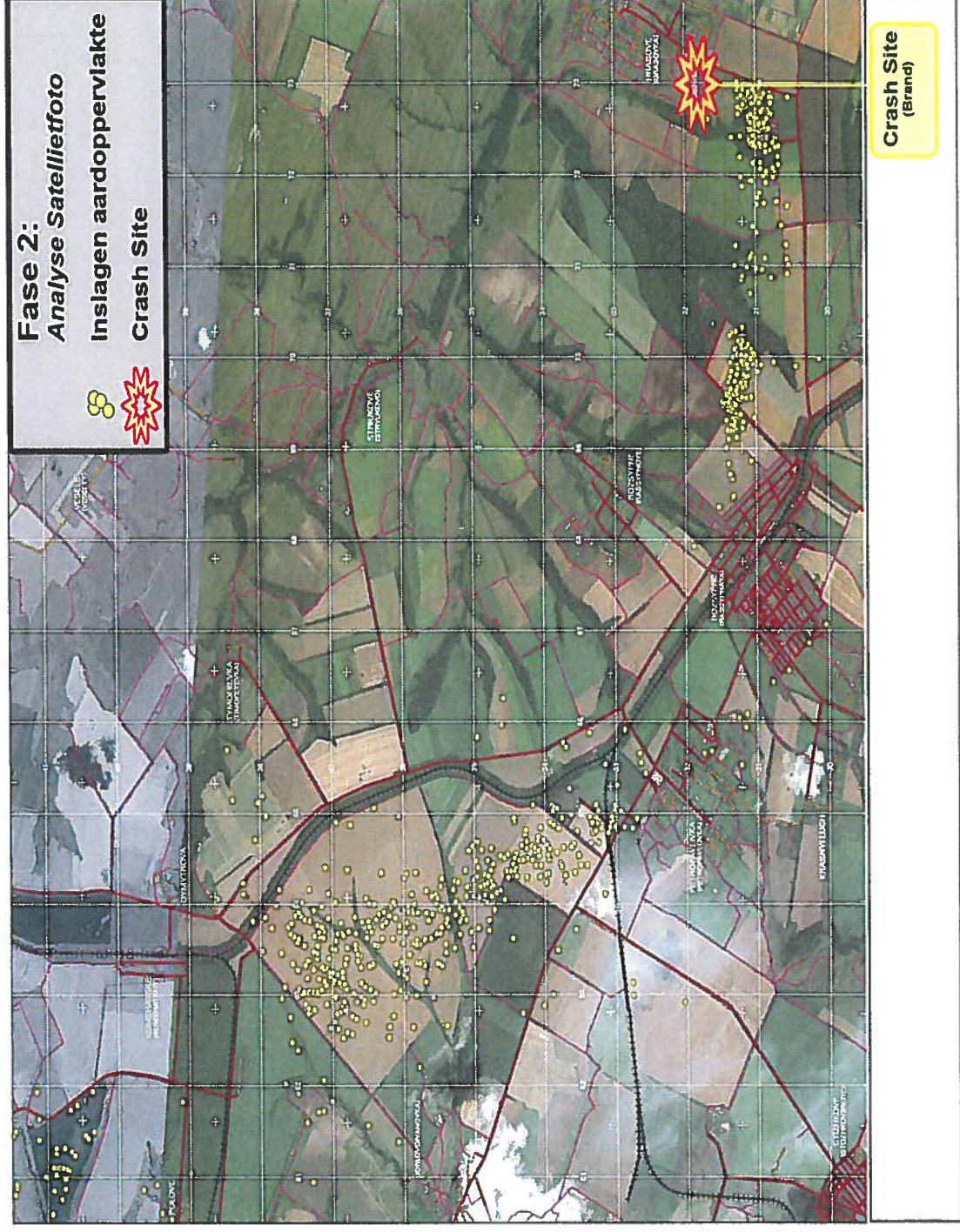
**POLITIE**

# INSPECTEREN

## BEEELD 1: SCHOUW NA AANKOMST EERSTE EXPERTS

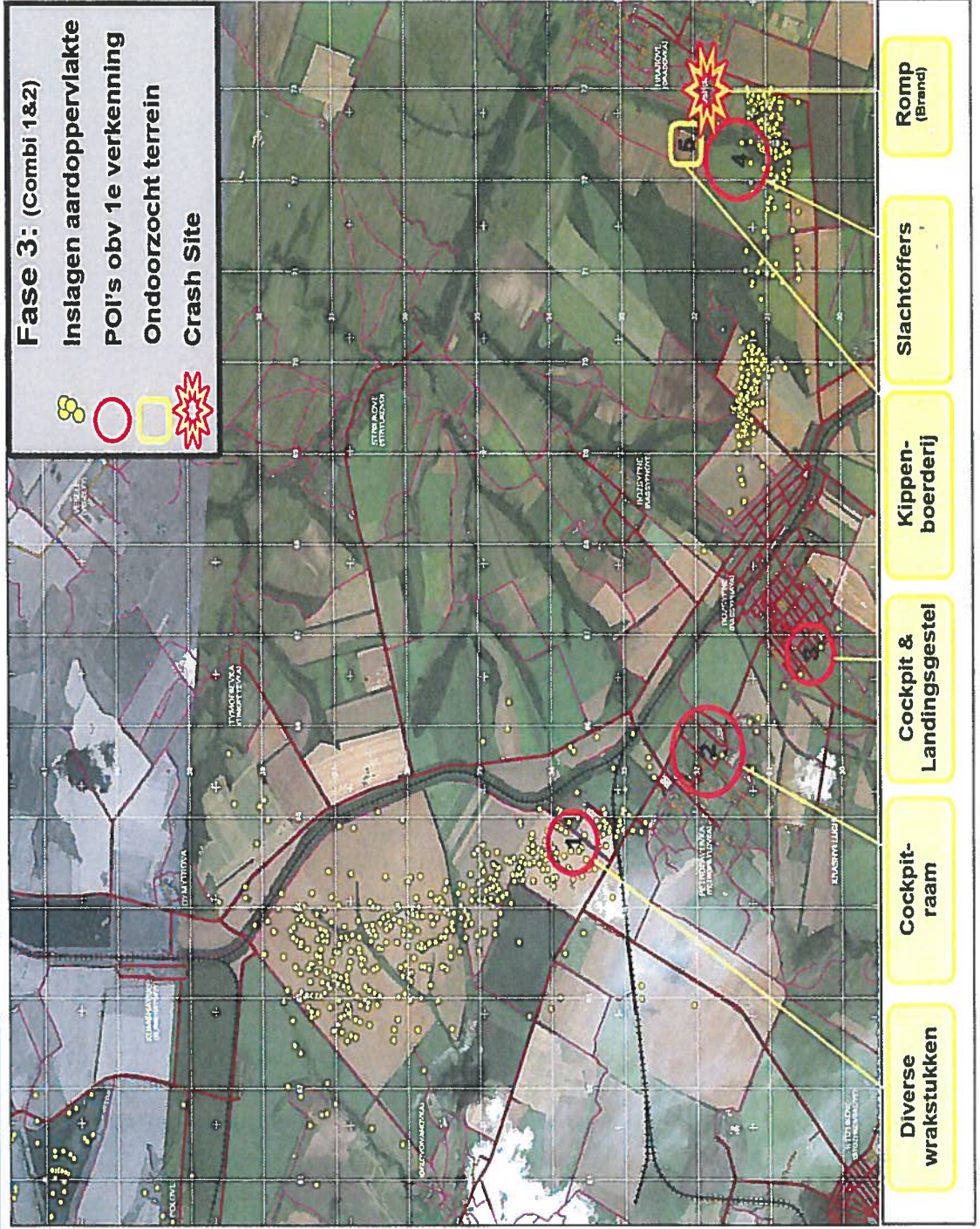


# ANALYSEREN BEELD 2: SATELIETBEELDEN VAN 'INSLAGEN'



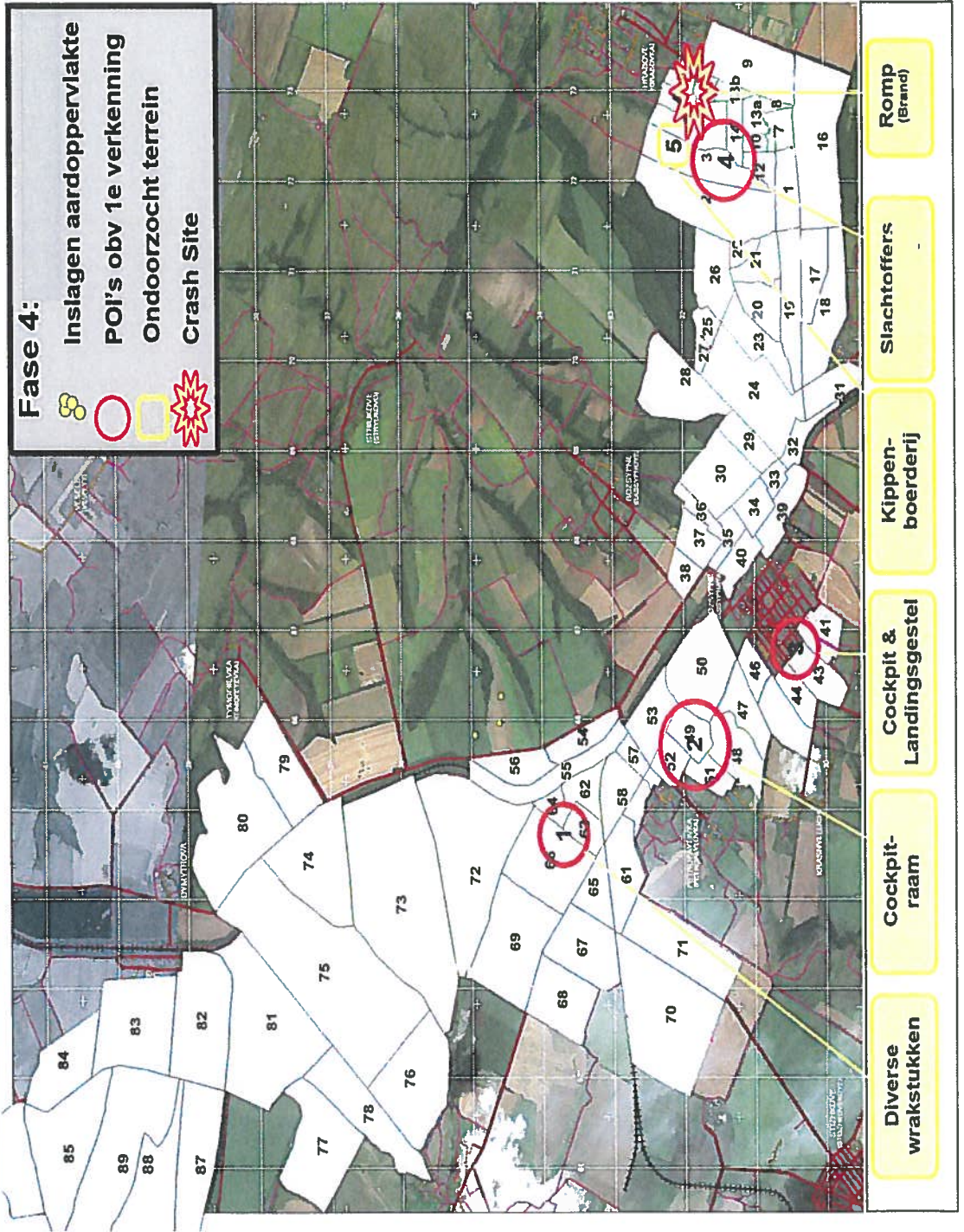
# ANALYSEREN

## BEEELD 3: SCHOUW + SATELLIET GECOMBINEERD



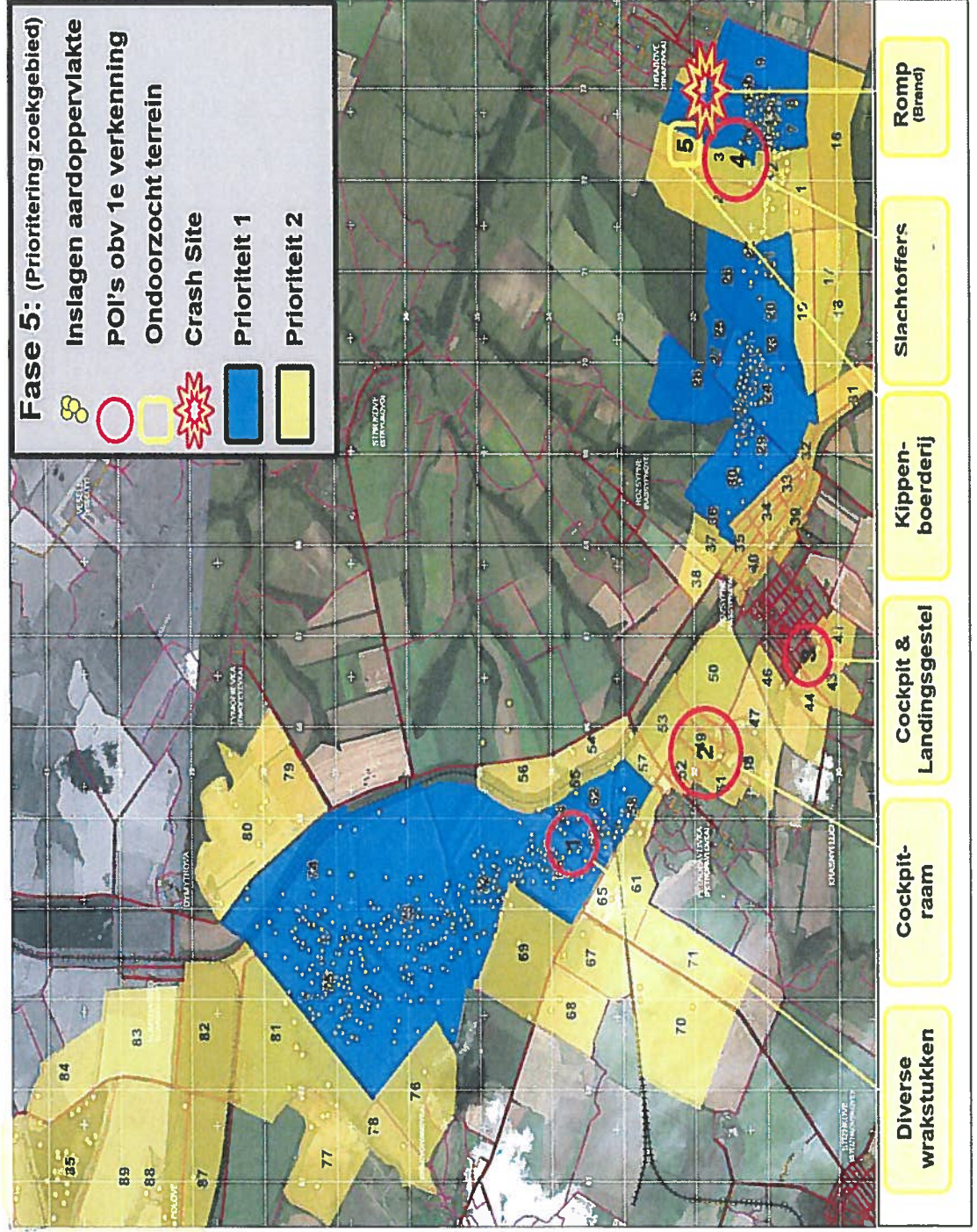
# ZOEKEN

## BEEELD 4: TOTALE GEBIED (WIT)



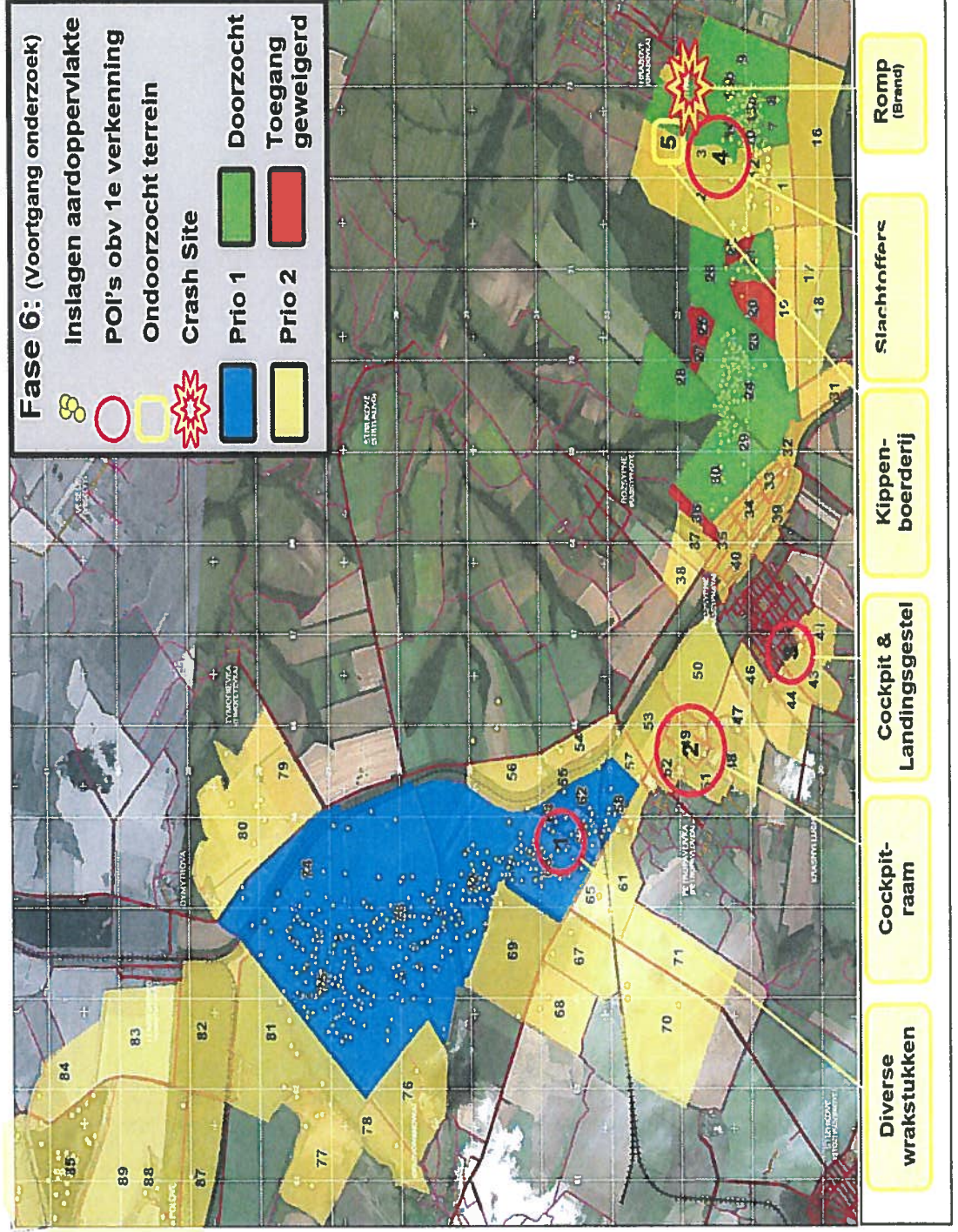
# ZOEKEN

## BEEELD 5: PRIORITAIRE GEBIEDEN BINNEN TOTAAL



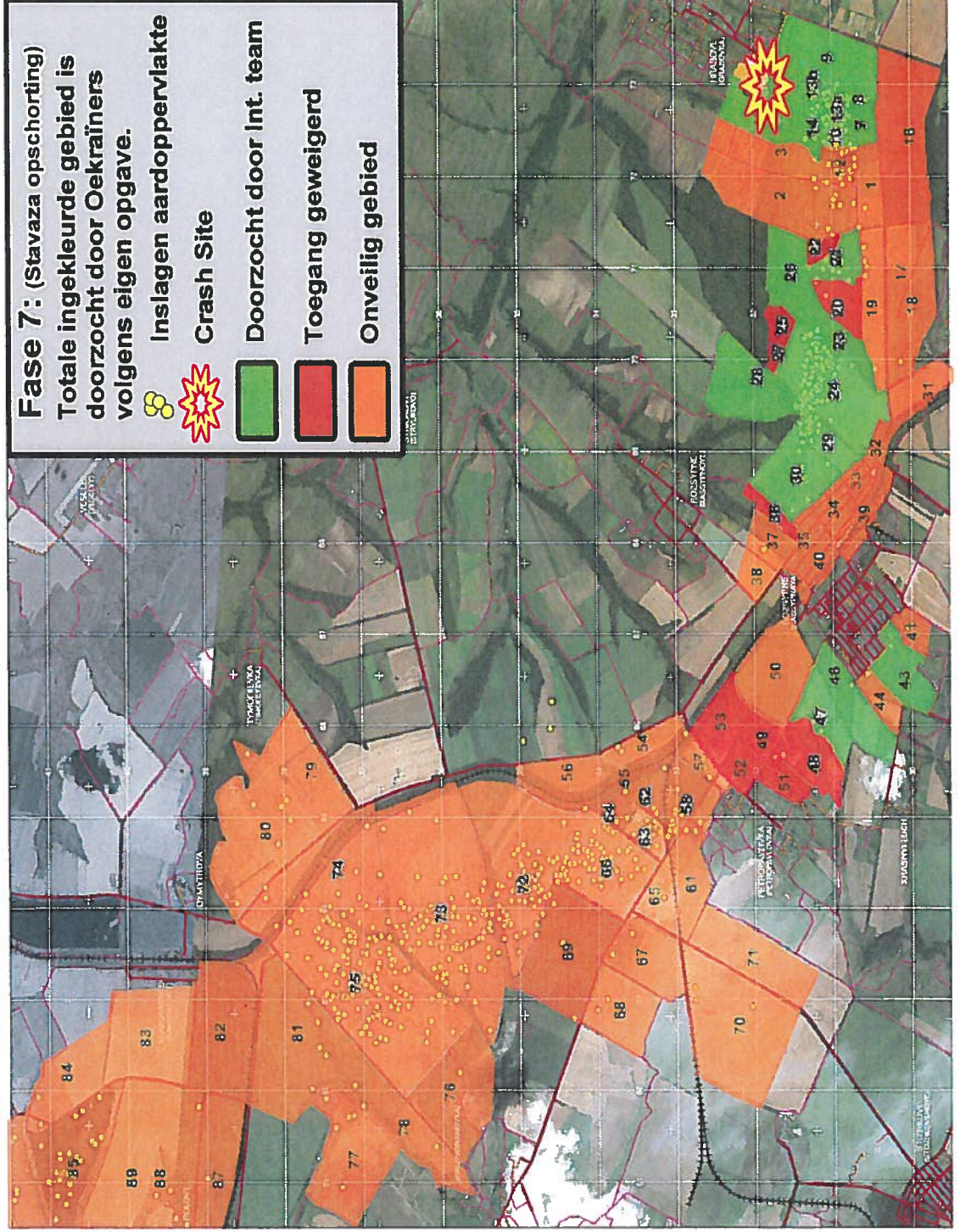
# ZOEKEN

## BEEELD 6: VOORTGANGSOVERZICHT (6 DGN, 20 UUR)



# ZOEKEN

## BEEELD 7: SITUATIE BIJ START INTERIMCONSTRUCTIE





## INZET INTERIM CONSTRUCTIE

### In Oekraïne

- Totaal: 32
- Waarvan politie: 23
  - Leiding
  - LTFO
  - Intelligence
  - Rechercheurs
  - Ondersteuning
  - Liaisons