

Grafiekenboek

Bijlage bij rapport 'Evaluatie Wet gemeentelijke schuldhulpverlening'

Drs. Ad Baan
Drs. Korrie Louwes
Adriaan Oostveen, MSc

21 maart 2016

Grafiekenboek bij evaluatierapport Wgs

Bijlage bij rapport 'Evaluatie Wet gemeentelijke schuldhulpverlening'

Inhoud	Pagina
1. Inleiding en toelichting	1
1.1 Inleiding	1
1.2 Methodologische toelichting	1
2. Tabellen en figuren	3
2.1 Toegang	3
2.2 Inrichting uitvoering	10
2.3 Beleid	10
2.4 Wacht- en doorlooptijden	15
2.5 Preventie en nazorg	16
2.6 Integrale schuldhulpverlening	18
2.7 Uitvoering	24
2.8 Regievoering	27
2.9 Impact externe ontwikkelingen op schuldhulpverlening	30
2.10 Impact invoering Wgs op schuldhulpverlening	31

1. Inleiding en toelichting

1.1 Inleiding

Dit tabellenboek vormt een bijlage bij het rapport 'Evaluatie Wet gemeentelijke schuldhulpverlening'. In het kader van dit evaluatieonderzoek is een vragenlijst afgenomen onder Nederlandse gemeenten. Dit tabellenboek biedt een overzicht van de uitkomsten uit deze vragenlijst.

1.2 Methodologische toelichting

Ontwikkelen vragenlijst

Bij het opstellen van de vragenlijst hebben we waar mogelijk geput uit een eerder door de Inspectie uitgevoerde nulmeting¹, zodat we daarmee ook zicht kregen op de ontwikkeling in de tijd.

Veldwerk

Op basis van een aselechte gestratificeerde steekproef (naar gemeentegrootte) hebben we 150 gemeenten aangeschreven met een online vragenlijst. Omdat zowel antwoorden nodig waren vanuit beleid als uitvoering is de vragenlijst opgesplitst in twee onderdelen: één over het beleid en één over de uitvoering. De beide vragenlijsten zijn naar de verantwoordelijke beleidsmedewerker toegestuurd, met het verzoek om het uitvoeringsdeel door te sturen naar hun uitvoerder. Na herhaaldelijke schriftelijke herinneringen en telefonische rappelacties is een respons gerealiseerd van 81 ingevulde vragenlijsten over het beleid en 64 ingevulde vragenlijsten over de uitvoering. Deze respons voldeed aan de vooraf bepaalde minimale respons en is voldoende om op basis van de enquête representatieve en betrouwbare uitspraken te kunnen doen.

Representativiteit en weging

Doel van de vragenlijst is om een beeld te schetsen dat representatief is voor Nederlandse gemeenten. Dit betekent dat de verkregen informatie een afspiegeling moet zijn van dat wat er landelijk voorkomt aan verscheidenheid onder gemeenten. Hiertoe is een gestratificeerde steekproef (op basis van gemeentegrootte) getrokken. Om te controleren op een eventuele scheve verdeling in de uiteindelijke respons (als gevolg van selectieve non-respons) is een weefactor ontwikkeld. Op basis hiervan krijgen gemeenten in een grootteklasse die relatief ondervertegenwoordigd is een groter gewicht dan gemeenten in een grootteklasse die relatief oververtegenwoordigde is. In de tabeltitel is telkens aangegeven waar deze weging is toegepast.

Aantal respondenten per vraag

In de tabeltitel is telkens te zien op hoe veel gemeenten (N) de gegeven resultaten gebaseerd zijn.

¹ Inspectie Werk en Inkomen, Stand van zaken uitvoeringspraktijk schuldhulpverlening 2010-2011, augustus 2011.

Deze aantallen zijn niet altijd hetzelfde, vanwege een aantal redenen:

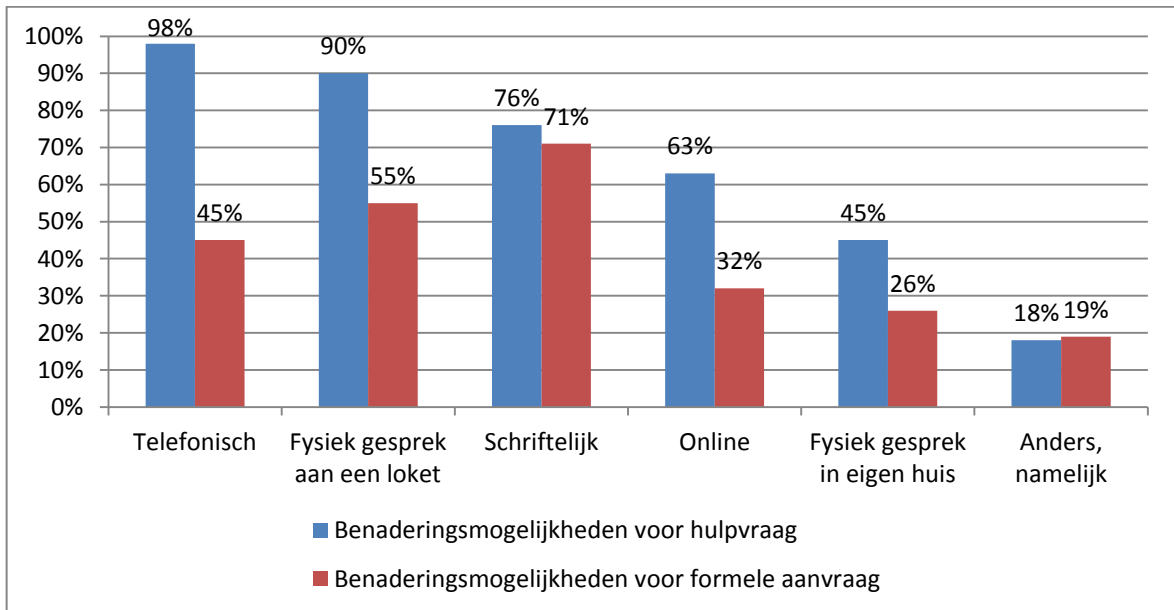
- De respons op het beleidsdeel van de vragenlijst (81 gemeenten) is hoger dan de respons op het uitvoeringsdeel (64 gemeenten).
- Soms vult een responderende gemeente niet alle vragen in (item non-respons).
- Een aantal vragen zijn vervolgvragen die afhankelijk van een antwoord op een eerdere vraag alleen aan een gedeelte van de gemeenten zijn gesteld.
- Bij een aantal kwantitatieve vragen is gemeenten gevraagd of hun antwoord gebaseerd is op hun registratie of op hun eigen inschatting. In de analyse rapporteren wij soms alleen voor de antwoorden die gebaseerd zijn op de registratie.

Hercodering open vragen

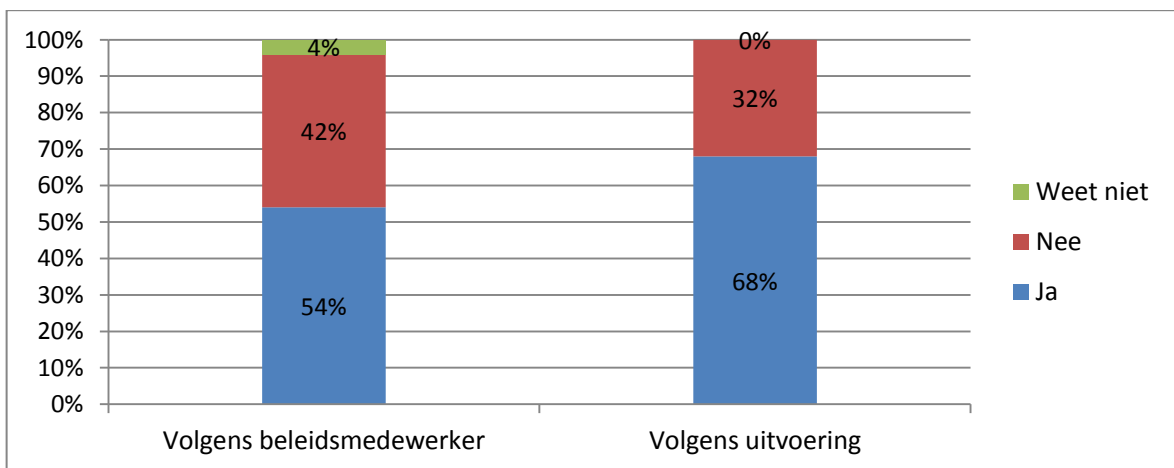
De vragenlijst bevat een aantal open vragen. De hierbij gegeven antwoorden zijn kwalitatief geanalyseerd door op basis van de gegeven antwoorden een codeboom af te leiden, en de gegeven antwoorden vervolgens te hercoderen op basis van deze codeboom. Vaak bevat een open antwoord meerdere elementen uit de codeboom. In die gevallen krijgt de respondent meerdere codes (soortgelijk aan de voorgestructureerde vragen waarbij meerdere antwoorden mogelijk zijn).

2. Tabellen en figuren

2.1 Toegang

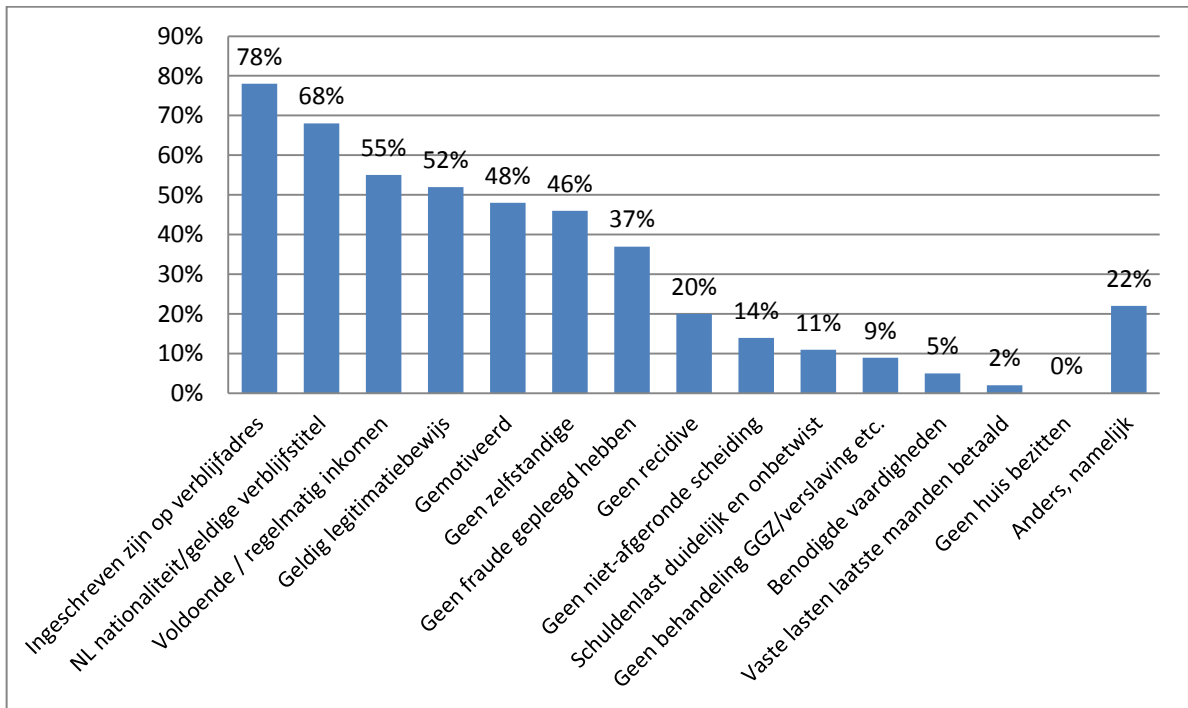


Figuur 1: Op welke manier kunnen burgers uw gemeente benaderen met een hulpvraag/formele aanvraag op het gebied van schuldhulpverlening? (meerdere antwoorden mogelijk) (N=84, gewogen naar gemeentegrootte)

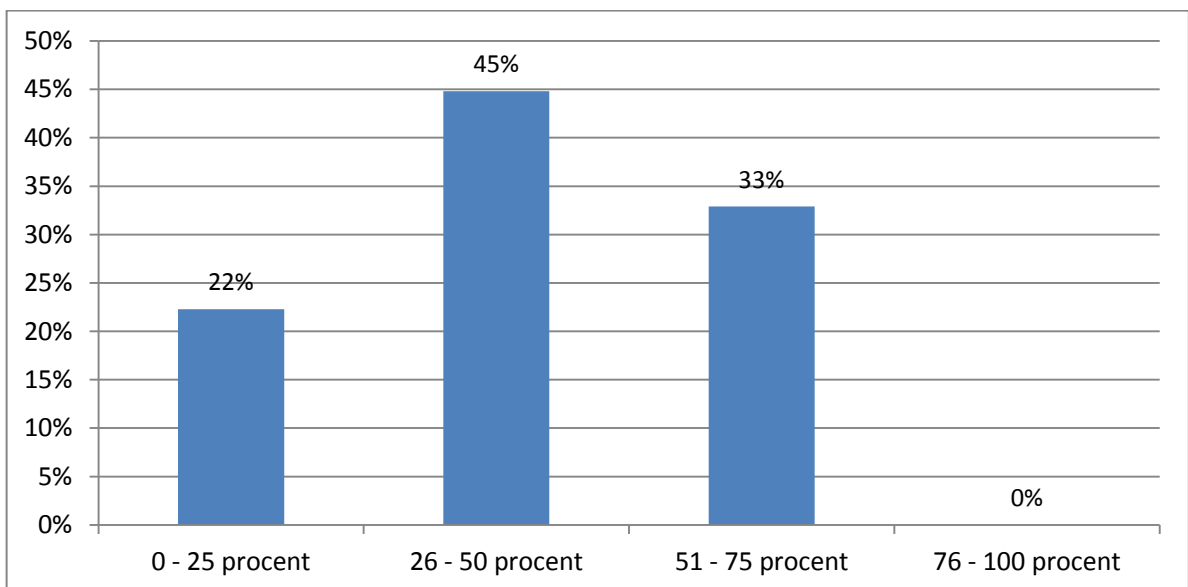


Figuur 2: Vindt er in uw gemeente een voorselectie plaats op schuldhulpvragen, voordat deze tot een formeel verzoek komen? Antwoorden van beleidsmedewerker versus antwoorden van uitvoerder (N=76 beleidsmedewerkers en 68 uitvoerders, gewogen naar gemeentegrootte)

Berenschot

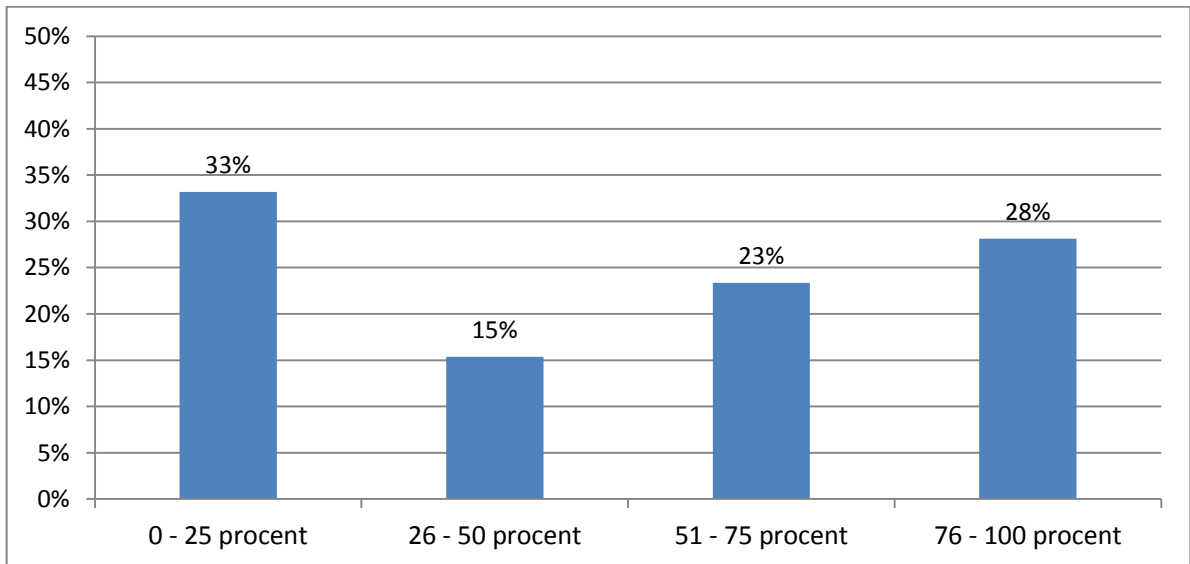


Figuur 3: Welke criteria hanteert u in deze voorselectie? (meerdere antwoorden mogelijk)(N=45, gewogen naar gemeentegrootte)

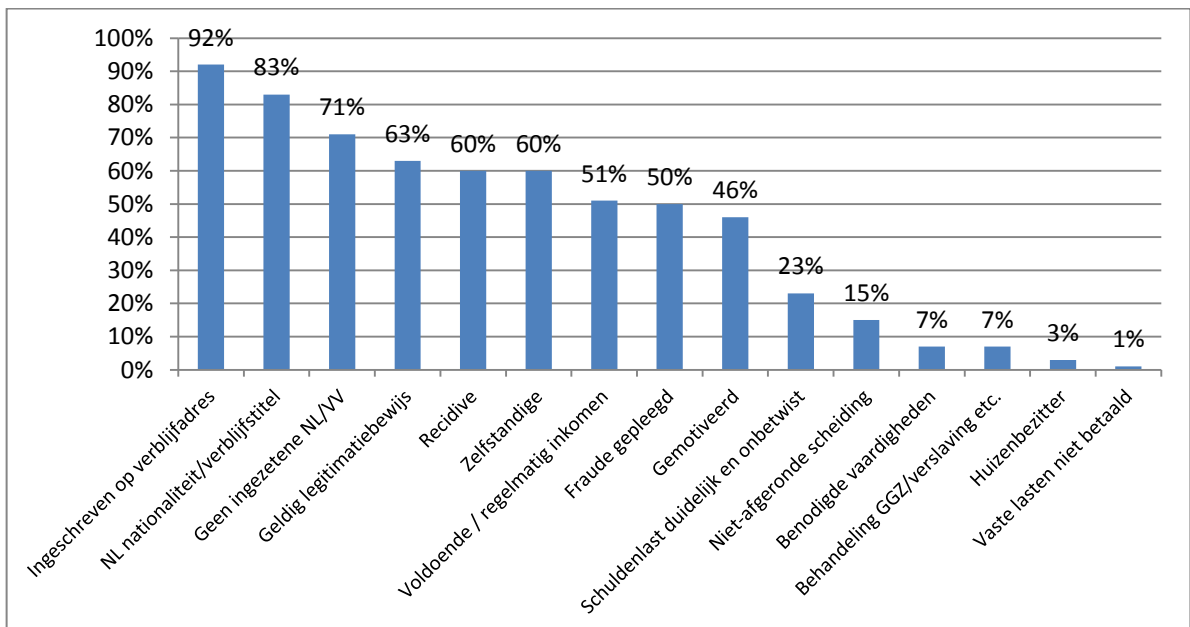


Figuur 4: Berekend aandeel van de hulpvragen dat niet tot een formele aanvraag komt (N=27, gewogen naar gemeentegrootte).

Berenschot

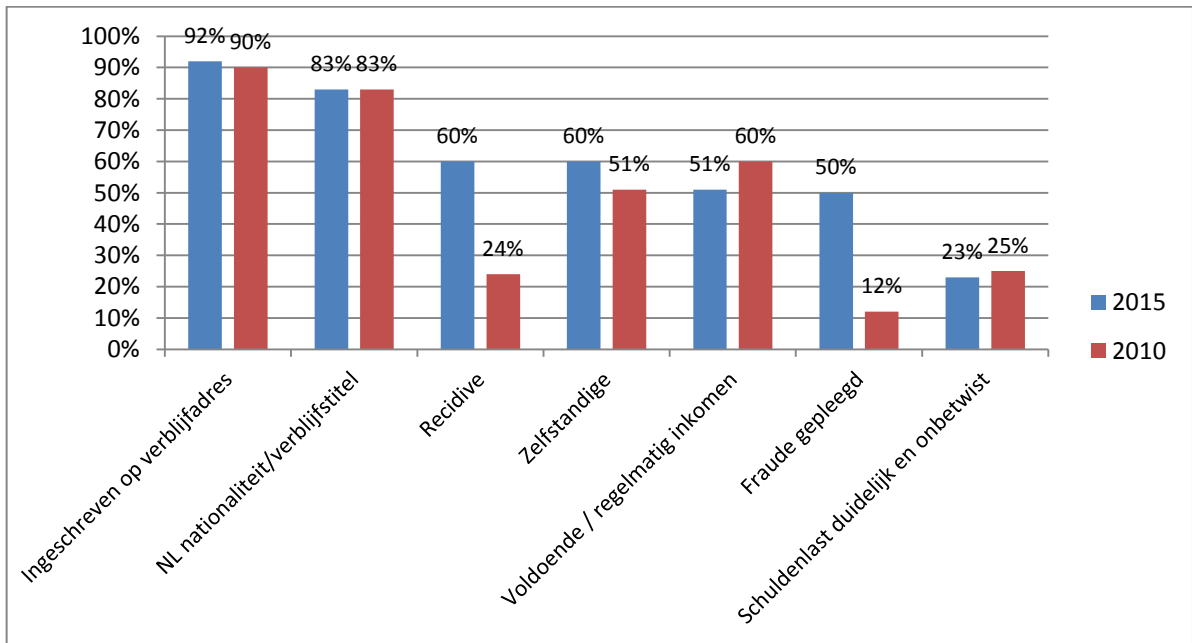


Figuur 5: Geef a.u.b. een eigen inschatting van hoe veel procent van de hulpvragers die in 2014 afvielen in de voorselectie voor schuldhulpverlening (N=27, gewogen naar gemeentegrootte)

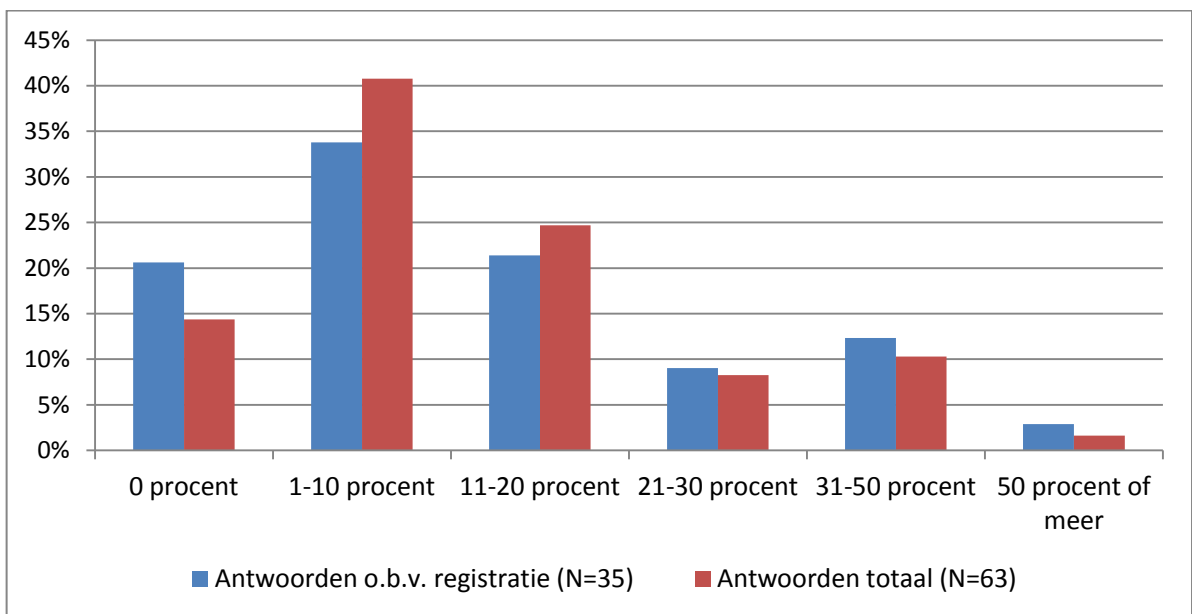


Figuur 6: Welke criteria hanteert u in het beoordelen van formele aanvragen? (meerdere antwoorden mogelijk) (N= 64, gewogen naar gemeentegrootte).

Berenschot



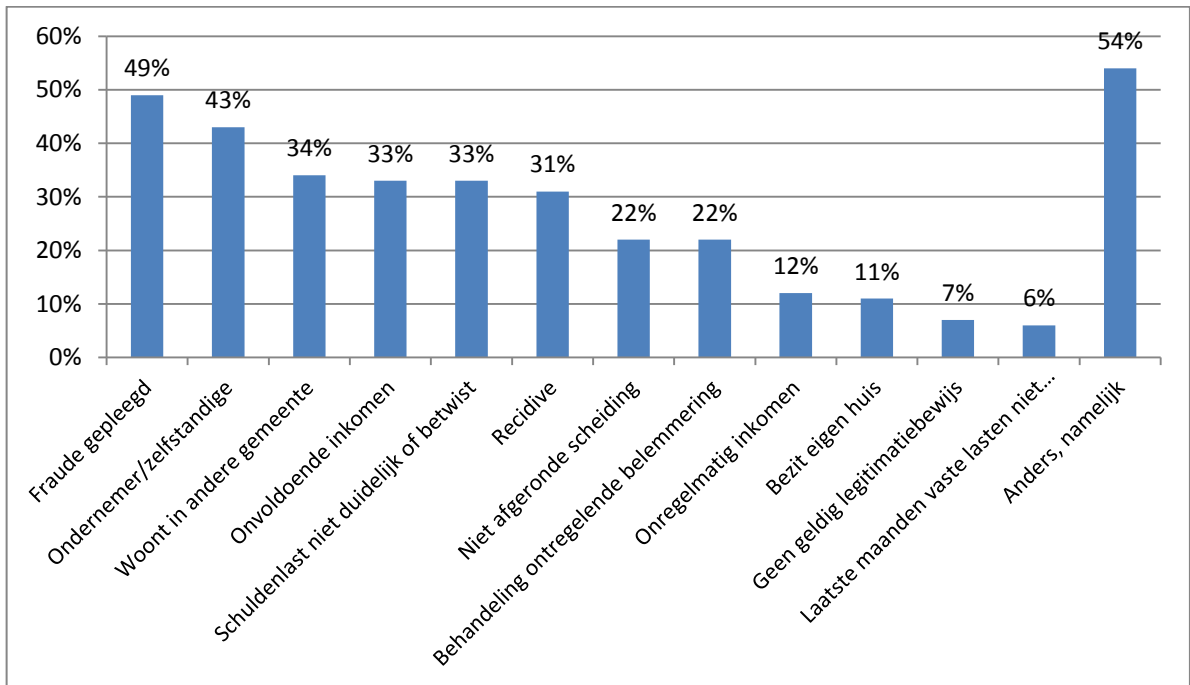
Figuur 7: Vergelijking toepassing criteria tussen 2015 en 2010 (N resp. 64 voor toelatingscriteria en 71 voor weigeringsgronden, gewogen naar gemeentegrootte) (bron 2010: onderzoek Inspectie SZW)².



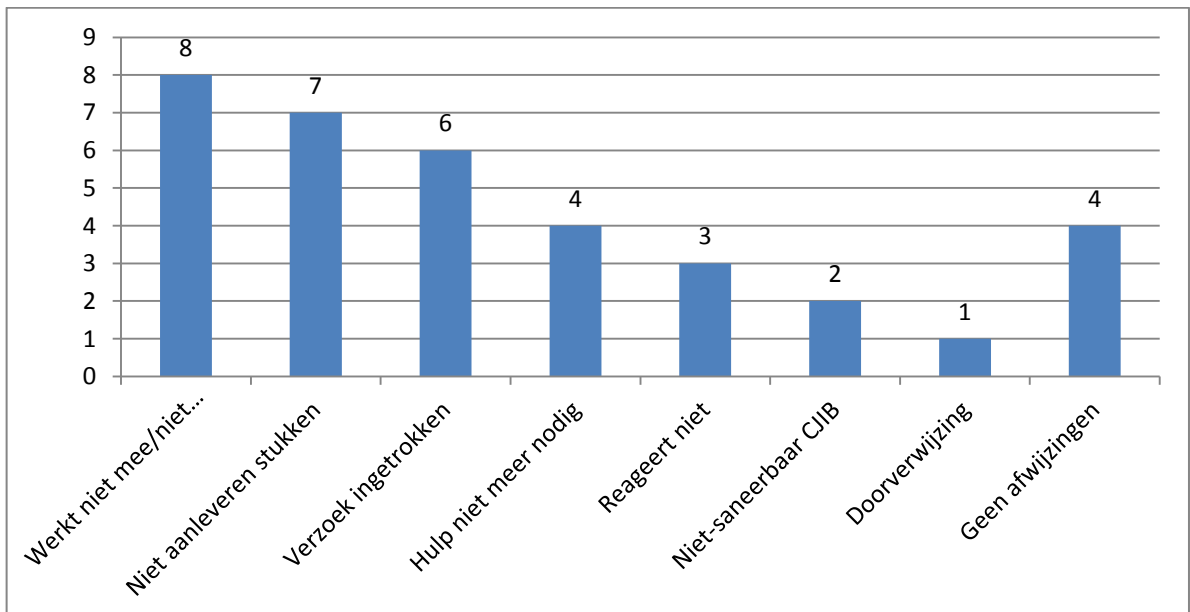
Figuur 8: Aandeel van de formele aanvragen dat wordt afgewezen (antwoorden gegeven o.b.v. registratie uitgesplitst t.o.v. totale antwoorden) (gewogen naar gemeentegrootte).

² In deze figuur zijn alleen de criteria getoond die in het onderzoek door de Inspectie SZW in 2010 ook zijn uitgevraagd.

Berenschot

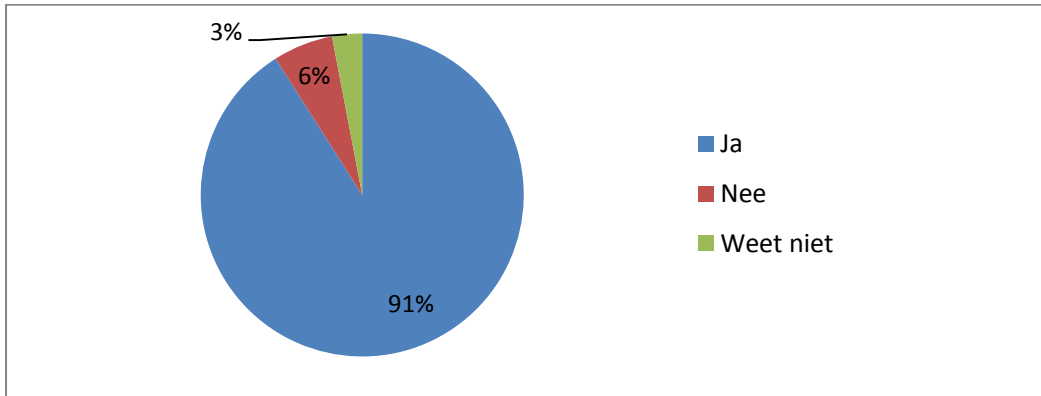


Figuur 9: Welke vijf redenen voor afwijzingen van formele verzoeken kwamen schuldhelpverlening in uw gemeente in 2014 het meest voor? (meerdere antwoorden mogelijk)(N=67, gewogen naar gemeentegrootte).

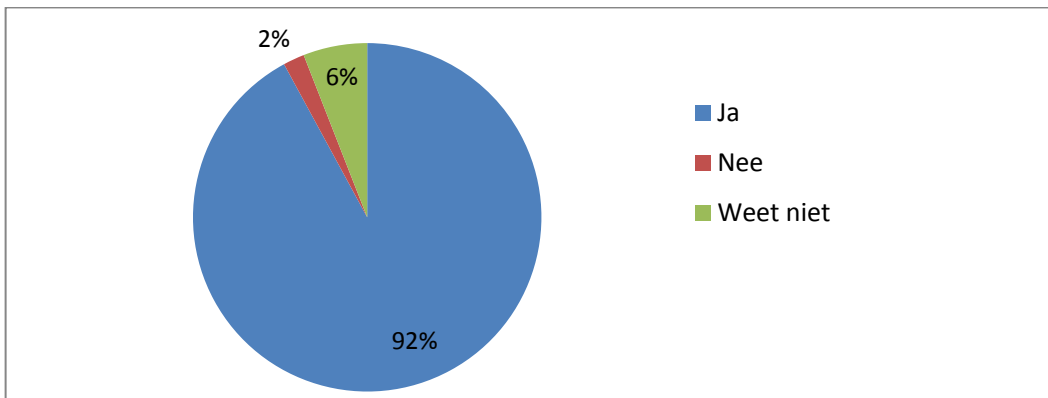


Figuur 10: Genoemde redenen voor afwijzing in de categorie 'Anders, namelijk' (N=33, antwoorden gehercodeerd, ongewogen)

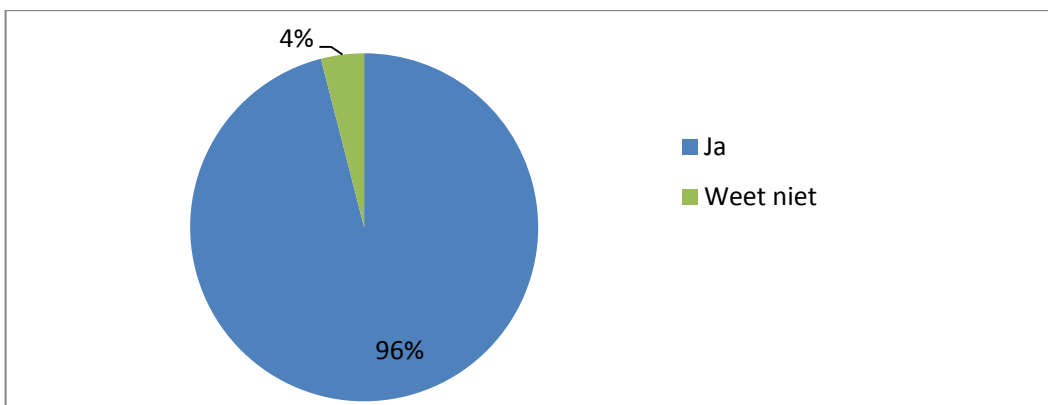
Berenschot



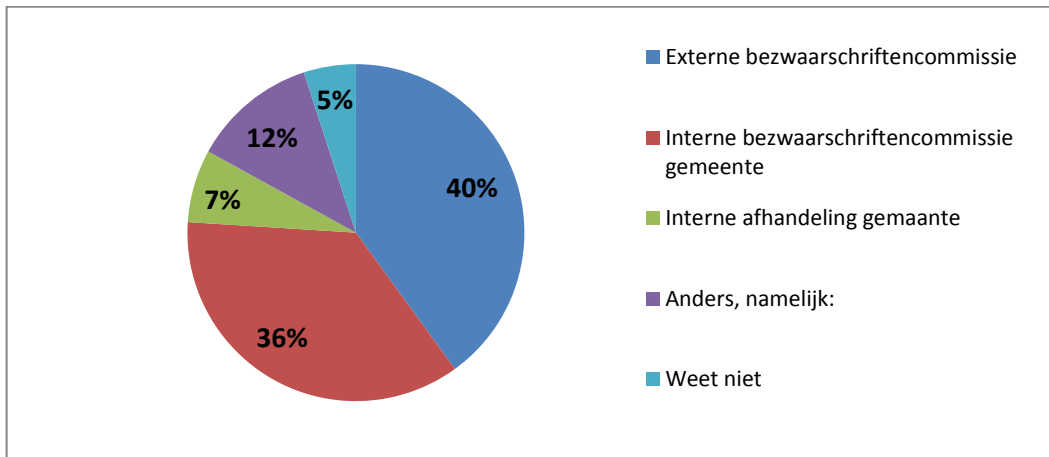
Figuur 11: Ontvangen burgers na formeel verzoek een beschikking met besluit? (N=84, gewogen naar gemeentegrootte)



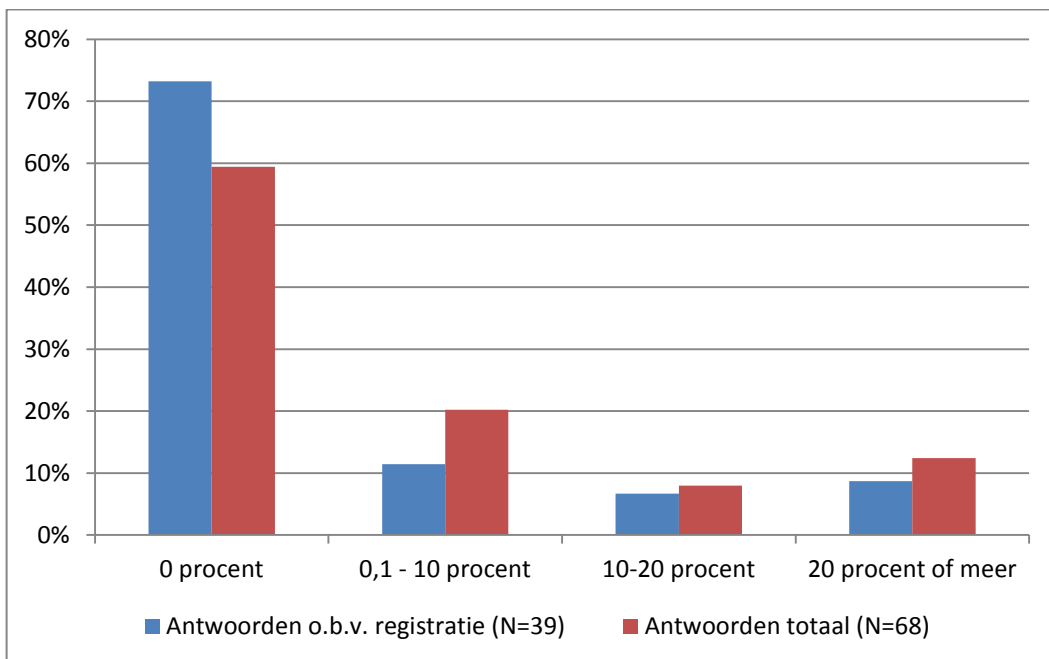
Figuur 12: Informeert gemeente de klant over mogelijkheid bezwaar? (N=84, gewogen naar gemeentegrootte)



Figuur 13: Informeert gemeente de klant over mogelijkheid beroep? (N=84, gewogen naar gemeentegrootte)

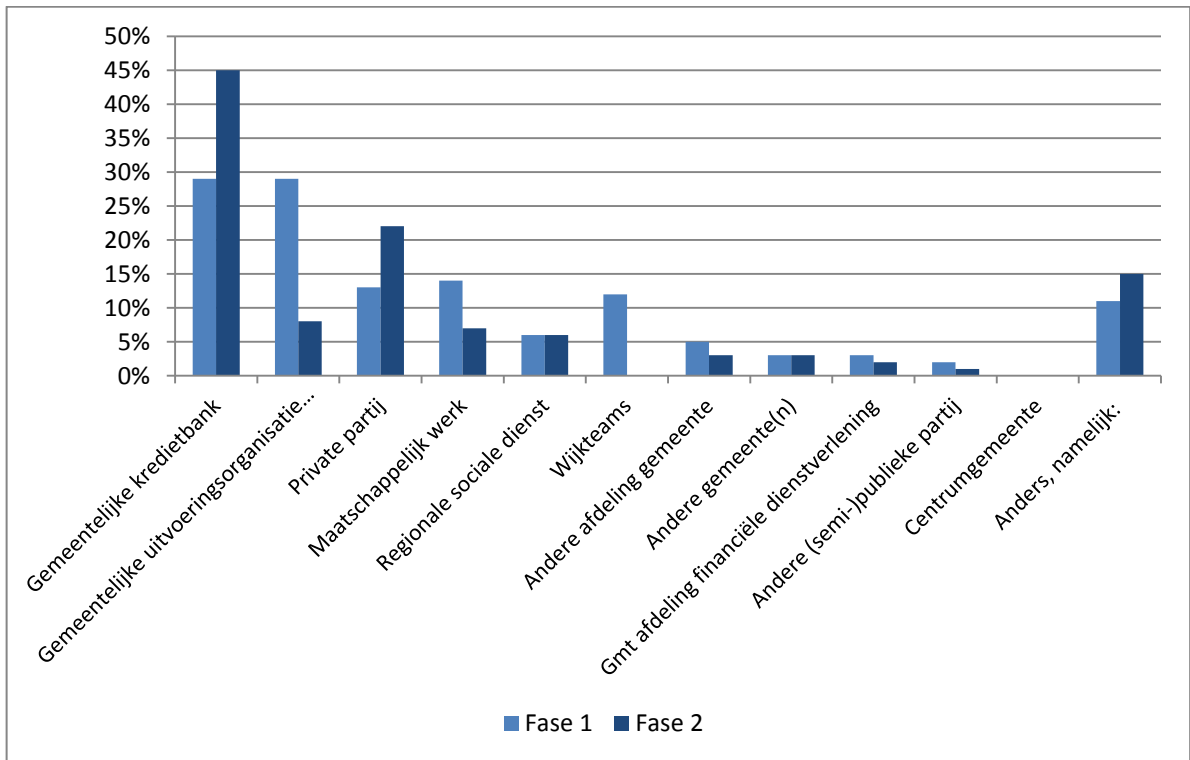


Figuur 14: Hoe is in uw gemeente de bezwaarprocedure ingericht? (N=84, gewogen naar gemeentegrootte)



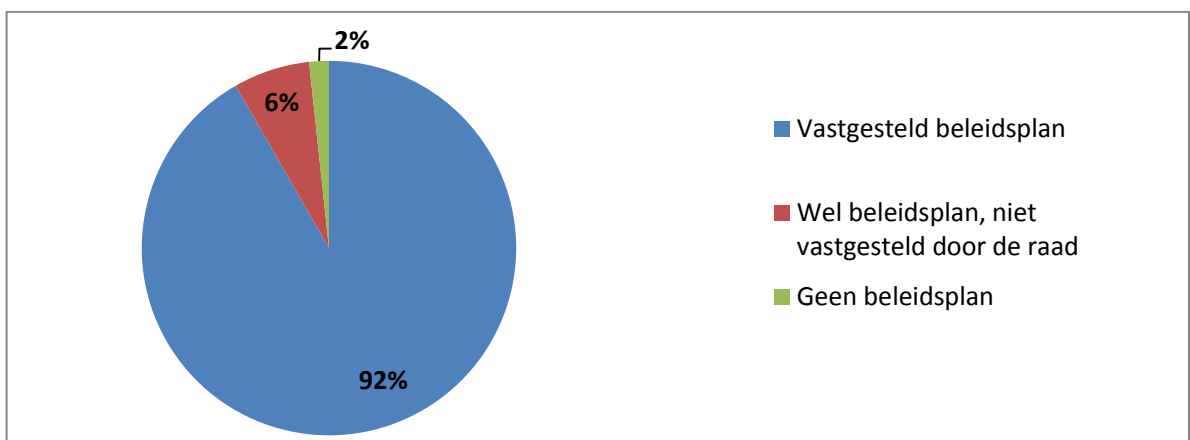
Figuur 15: Aandeel van de in 2014 afgewezen verzoeken waartegen in beroep is gegaan (gewogen naar gemeentegrootte).

2.2 Inrichting uitvoering

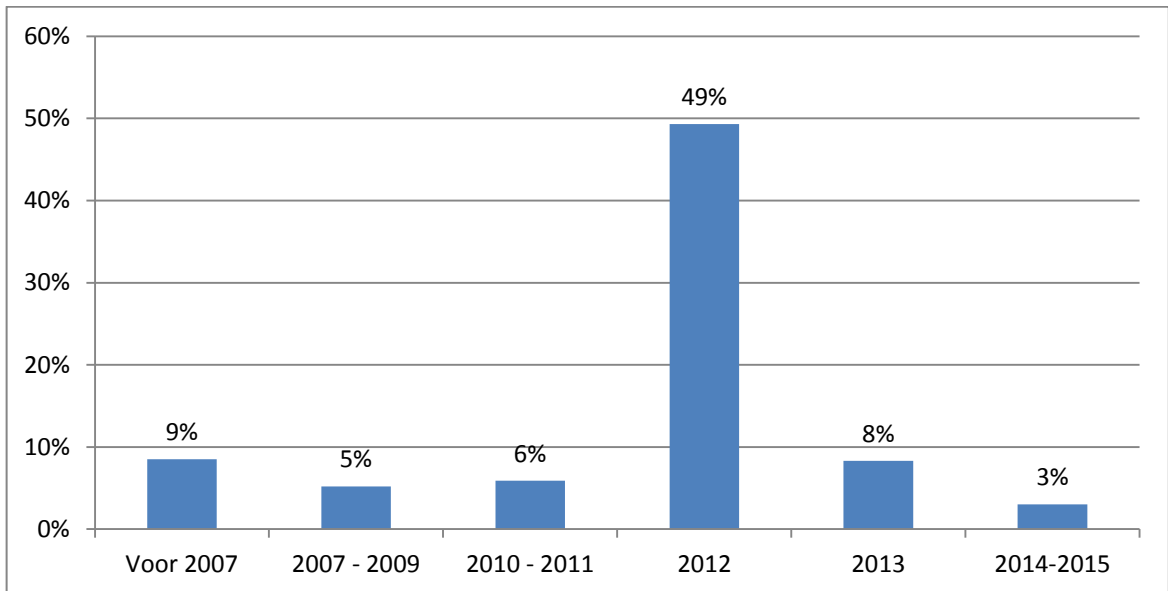


Figuur 16: Wie voert/voeren in uw gemeente de eerste fase (screening, selectie, intake en toeleiding/doorverwijzing) en tweede fase (uitvoering trajecten zoals schuldstabilisatie, trajectbegeleiding, budgetbeheer, minnelijke traject, schuldsanering etc.) van de schuldhulpverlening uit? (meerdere antwoorden mogelijk)(N=84, gewogen naar gemeentegrootte)

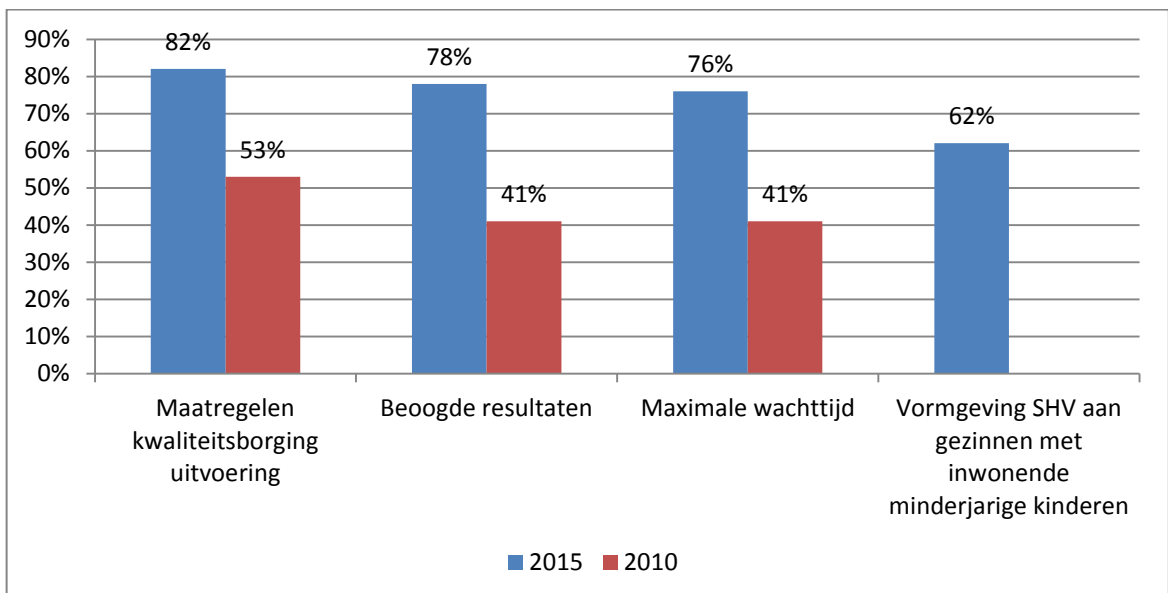
2.3 Beleid



Figuur 17: Is er in uw gemeente op dit moment een vigerend beleidsplan op het gebied van schuldhulpverlening? (N=84, gewogen naar gemeentegrootte)

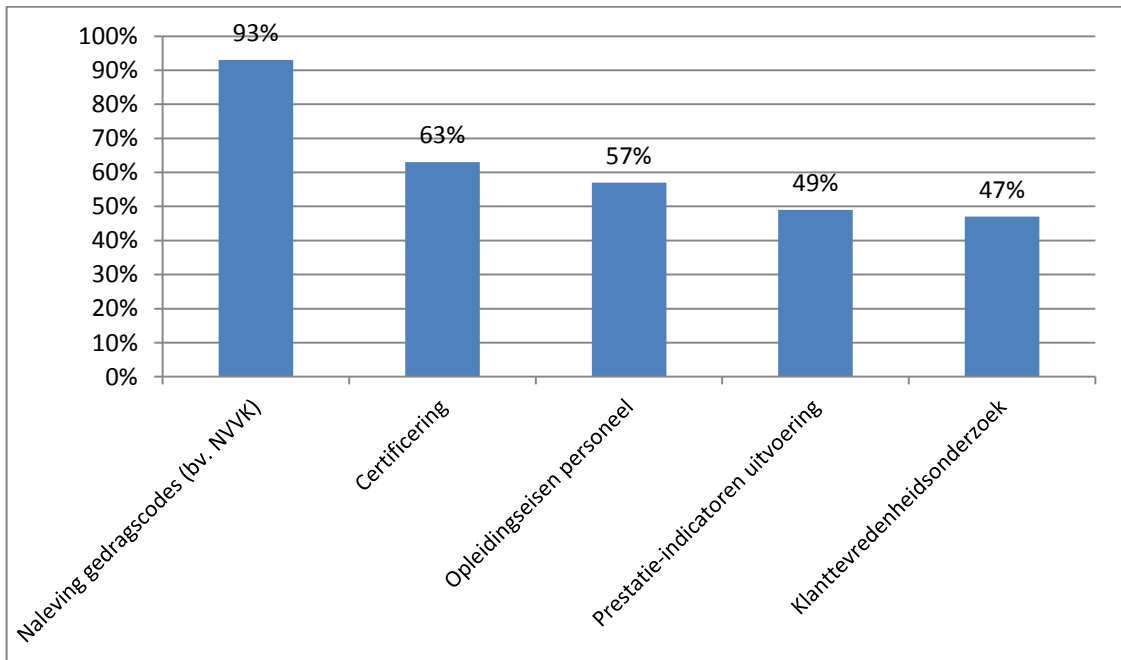


Figuur 18: Jaartal waarin men voor het eerst een beleidsplan omtrent schuldhulpverlening heeft vastgesteld (N=83, gewogen naar gemeentegrootte)

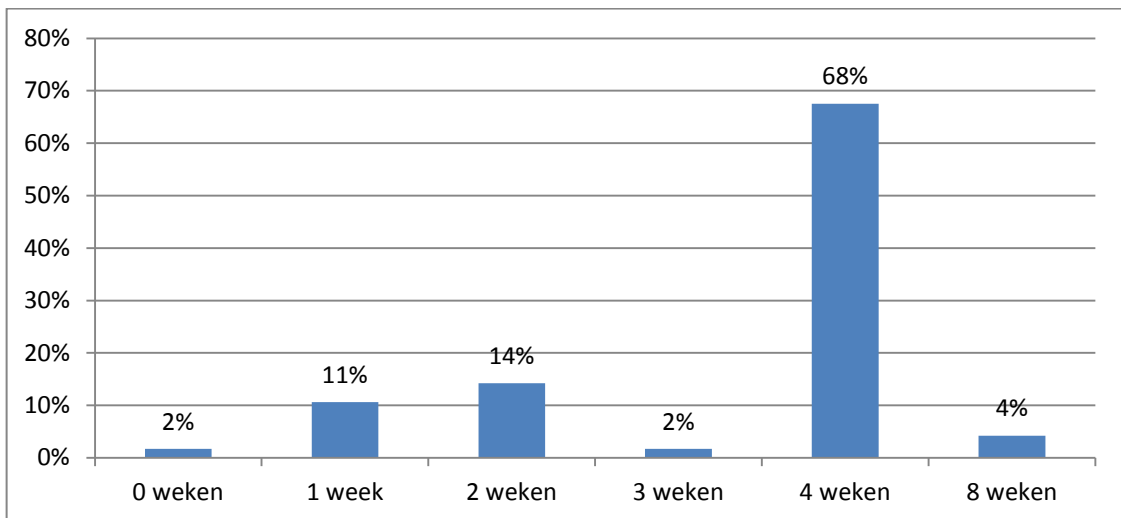


Figuur 19: Welke onderwerpen zijn in het huidige vigerende beleidsplan opgenomen? 2015 vergeleken met 2010. (meerdere antwoorden mogelijk)(N=83, gewogen naar gemeentegrootte)(Bron 2010: onderzoek Inspectie SZW).

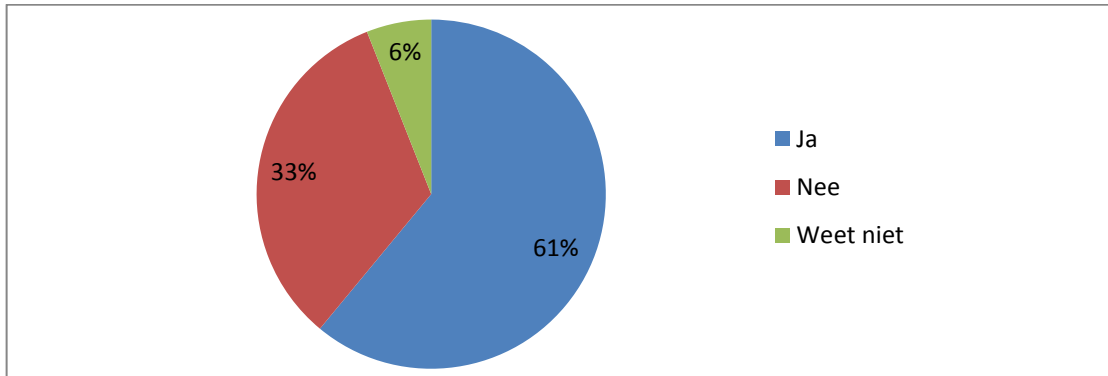
Berenschot



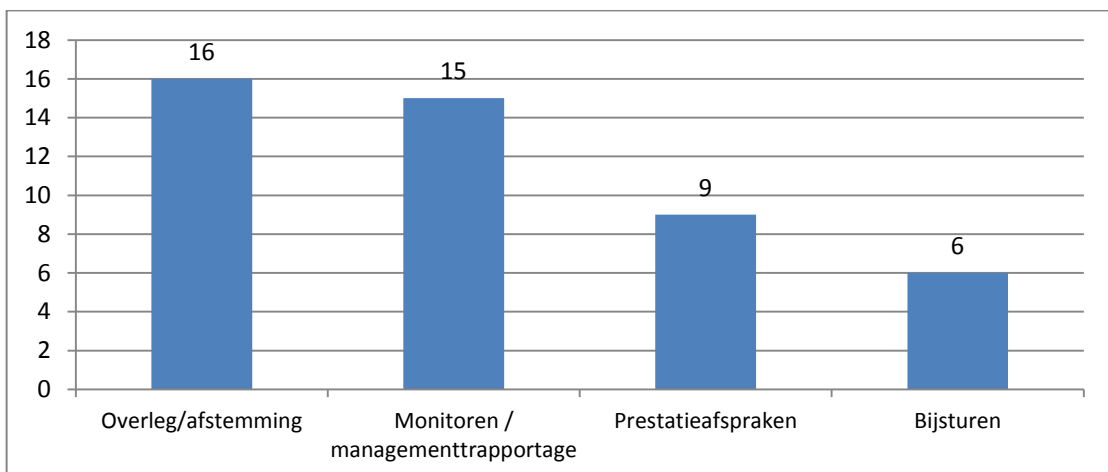
Figuur 20: Op welke manier borgt u de kwaliteit van de uitvoering van de Maatregelen ter borging van de kwaliteit van de uitvoering? (meerdere antwoorden mogelijk)(N=68, gewogen naar gemeentegrootte)



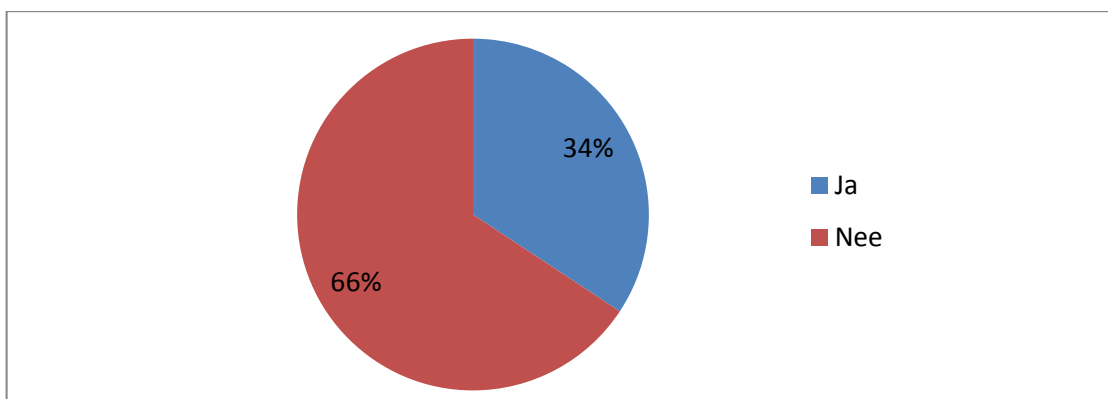
Figuur 21: Welk maximale aantal weken wachttijd streeft uw gemeente na? (N=63, gewogen naar gemeentegrootte)



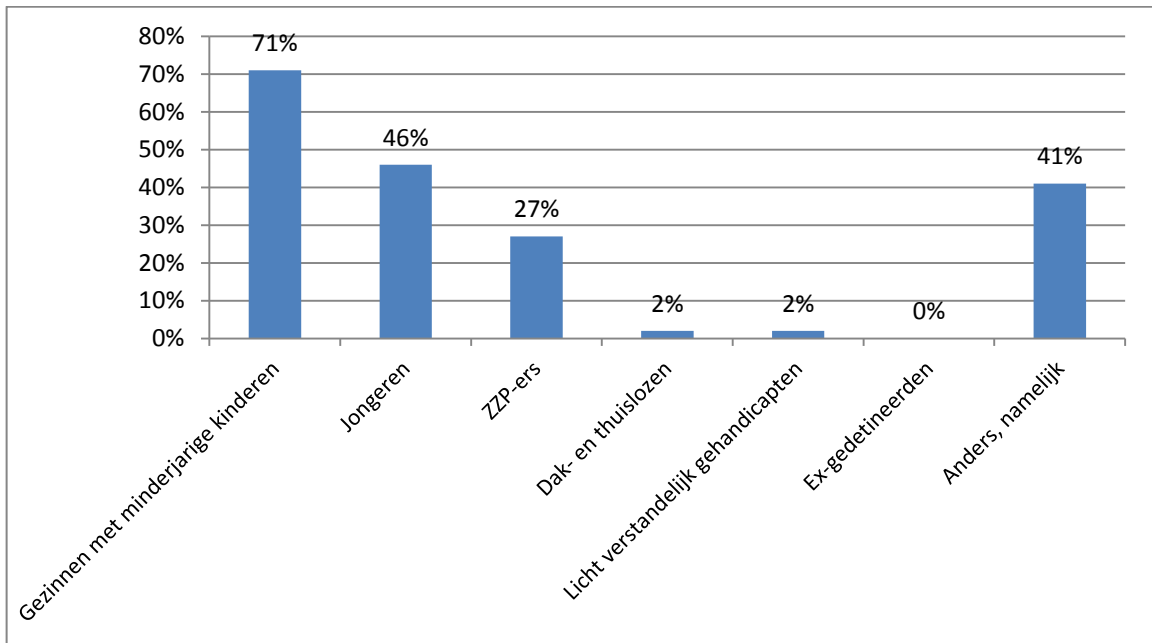
Figuur 22: Stuurt u als gemeente de uitvoering actief aan op beperking van de doorlooptijden van de schuldhulpverlening? (N=84, gewogen naar gemeentegrootte)



Figuur 23: Hoe stuurt u aan op beperking van de doorlooptijden? (meerdere antwoorden mogelijk) (N=52, open vraag, antwoorden gehercodeerd)(niet gewogen)



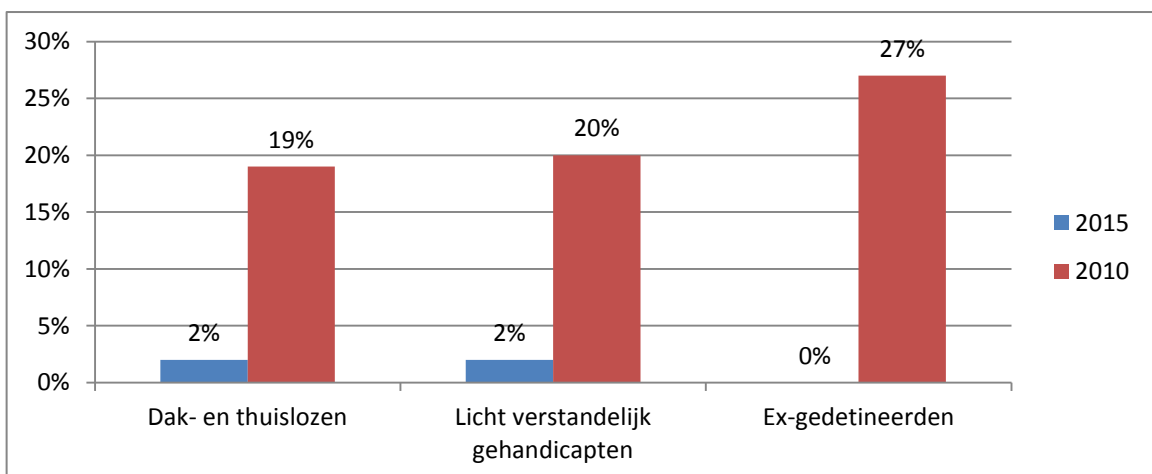
Figuur 24: Heeft uw gemeente beleid op gebied van schuldhulpverlening gericht op specifieke doelgroepen? (N=84, gewogen naar gemeentegrootte).



Figuur 25: Voor welke specifieke doelgroepen heeft u gericht beleid? 2015 vergeleken met 2010 (N=29, gewogen naar gemeentegrootte)(Bron 2010: onderzoek Inspectie SZW).

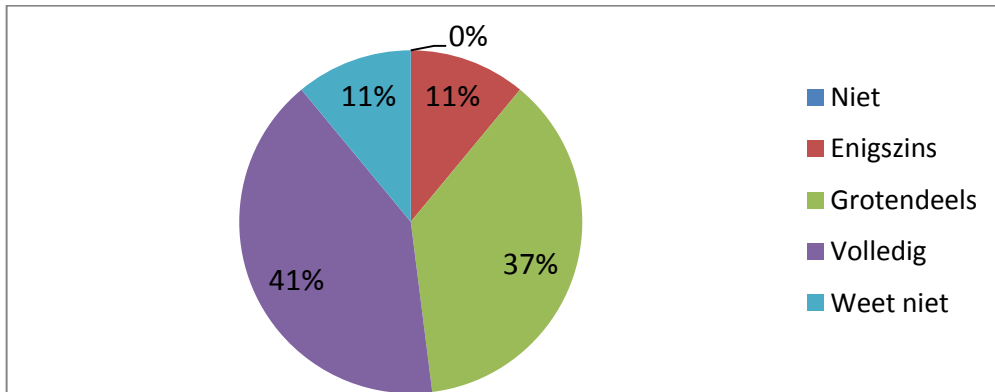
Genoemde doelgroepen in categorie 'Anders, namelijk'

- Risicodoelegroepen/multiproblematiek
- Ouderen

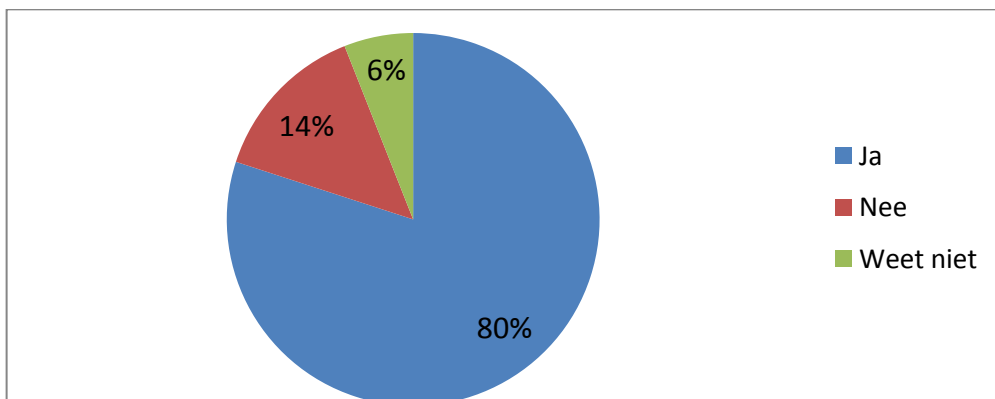


Figuur 26: Beleid gericht op specifieke doelgroepen in 2015 vergeleken met 2010 (meerdere antwoorden mogelijk)(N=29, gewogen naar gemeentegrootte)(Bron 2010: onderzoek Inspectie SZW)³.

2.4 Wacht- en doorlooptijden

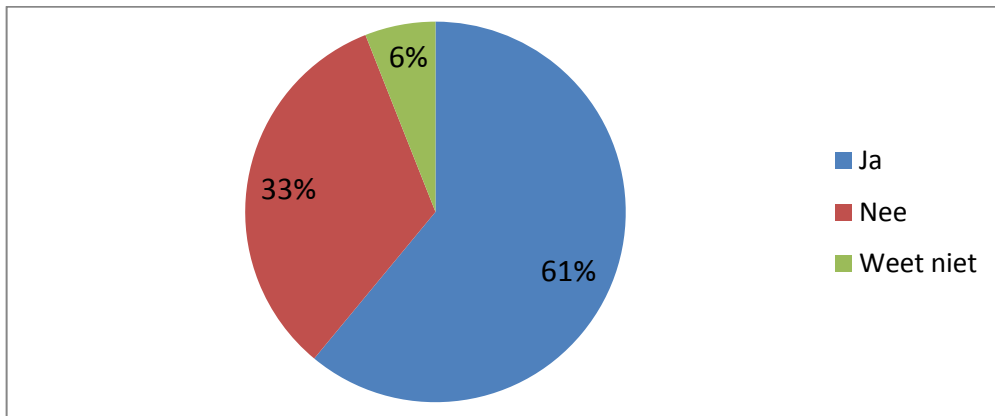


Figuur 27: De schuldhulpverlener geeft aan de cliënt inzicht in de verwachte doorlooptijd (N=84, gewogen naar gemeentegrootte)



Figuur 28: Is het in de uitvoering in uw gemeente gebruikelijk dat de cliënt vooraf inzicht gegeven wordt in de verwachte doorlooptijd van de schuldhulpverlening? (N=67, gewogen naar gemeentegrootte)

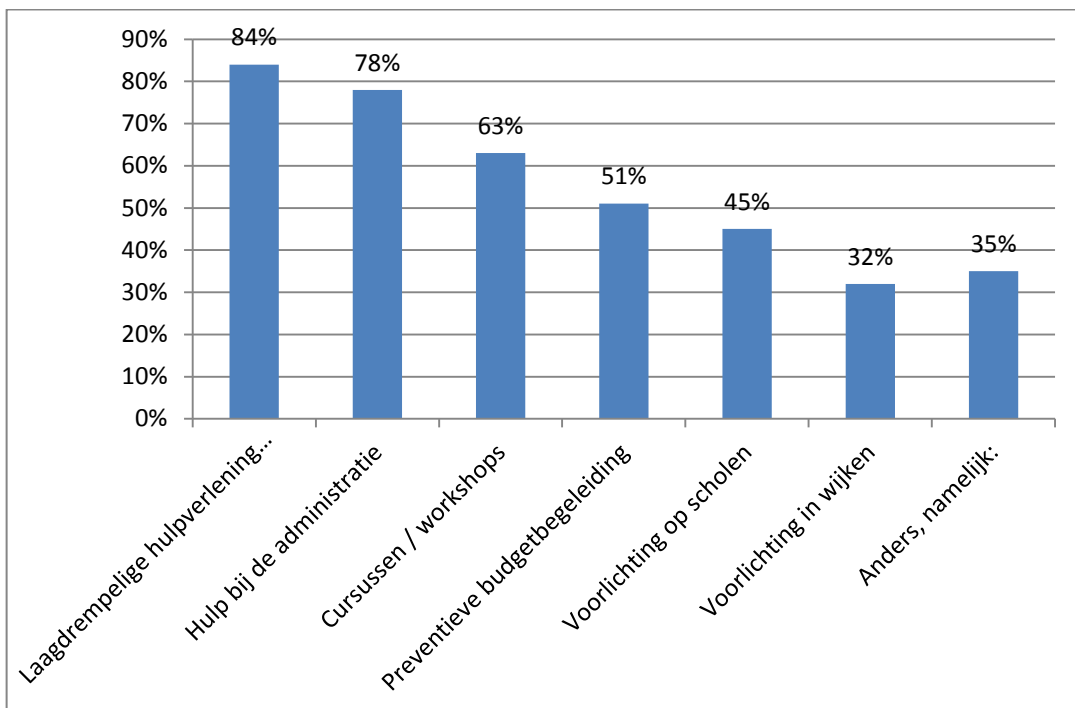
³ In deze figuur zijn alleen de doelgroepen getoond die in het onderzoek door de Inspectie SZW in 2010 ook zijn uitgevraagd.



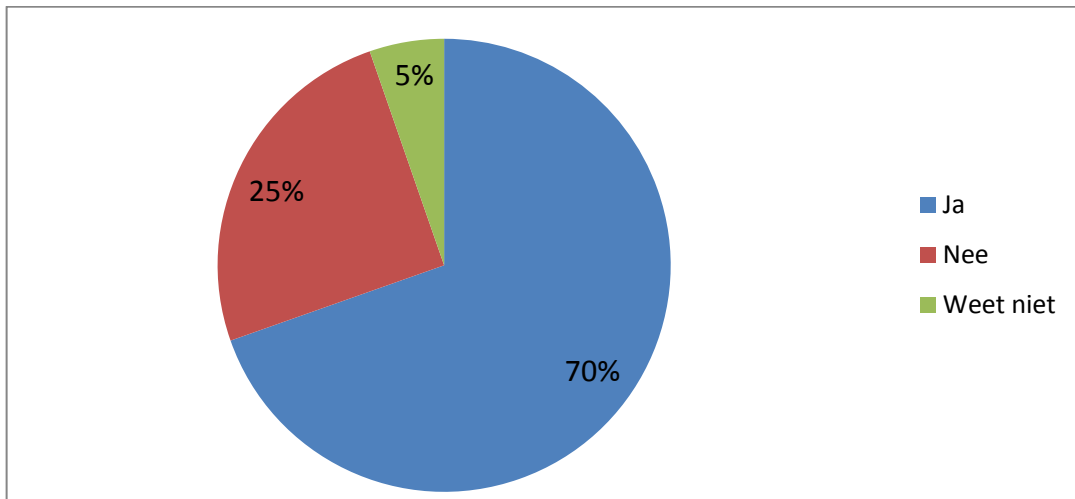
Figuur 29: Stuurt u als gemeente de uitvoering actief aan op beperking van de doorlooptijden van de schuldhulpverlening? (N=84, gewogen naar gemeentegrootte)

2.5 Preventie en nazorg

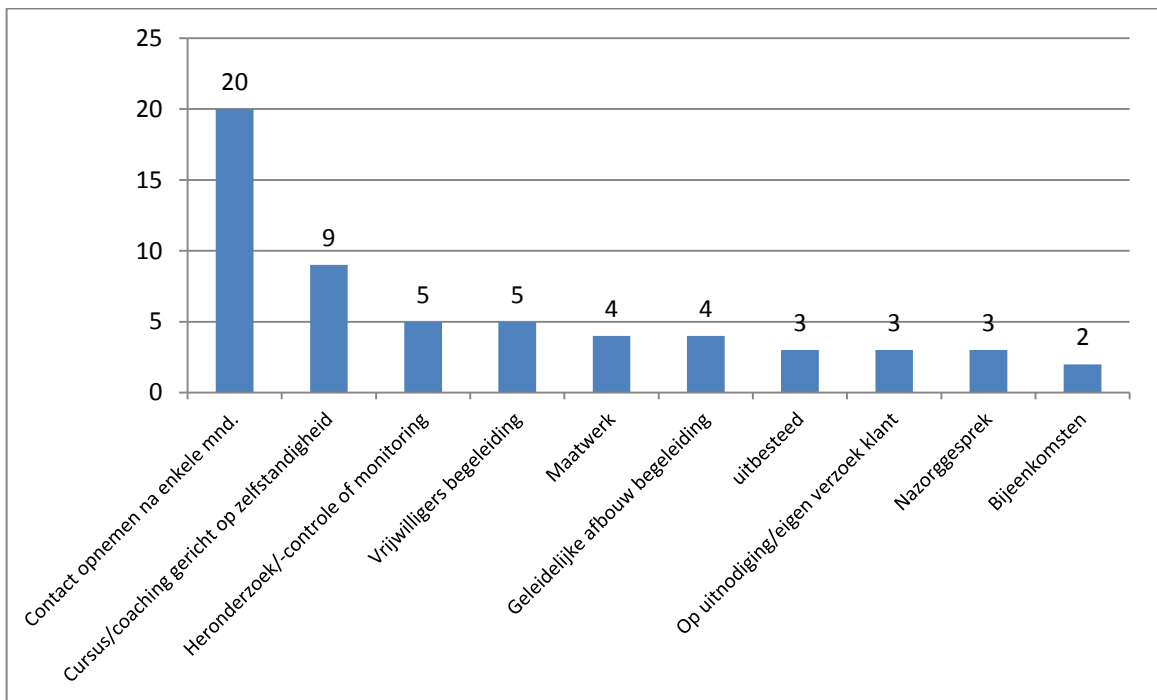
Alle gemeenten geven aan maatregelen te hebben gericht op preventie.



Figuur 30: Welke maatregelen voert u uit in het kader van preventie? (N=84, gewogen naar gemeentegrootte)

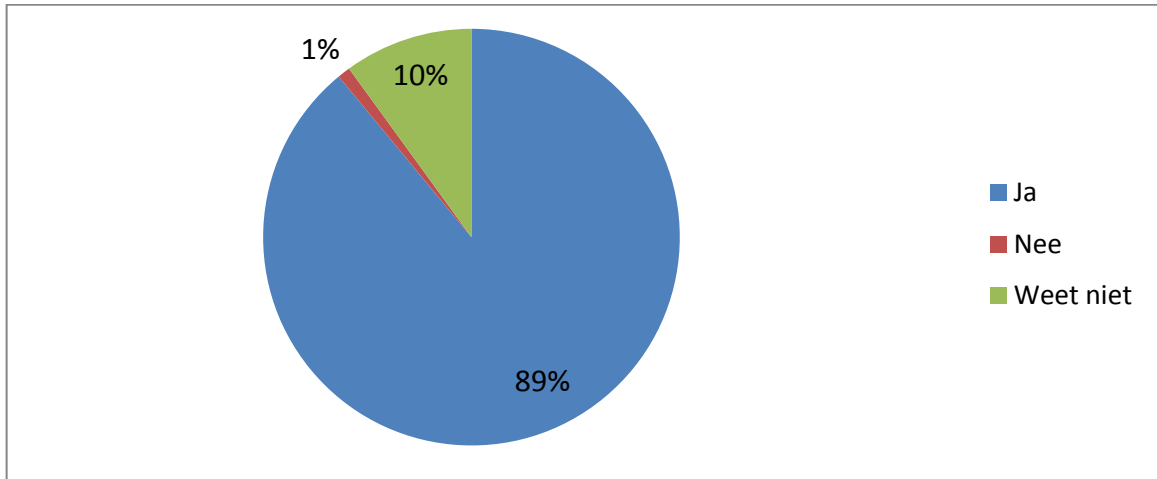


Figuur 31: Voert uw gemeente activiteiten uit gericht op nazorg? (N=67, gewogen naar gemeentegrootte)

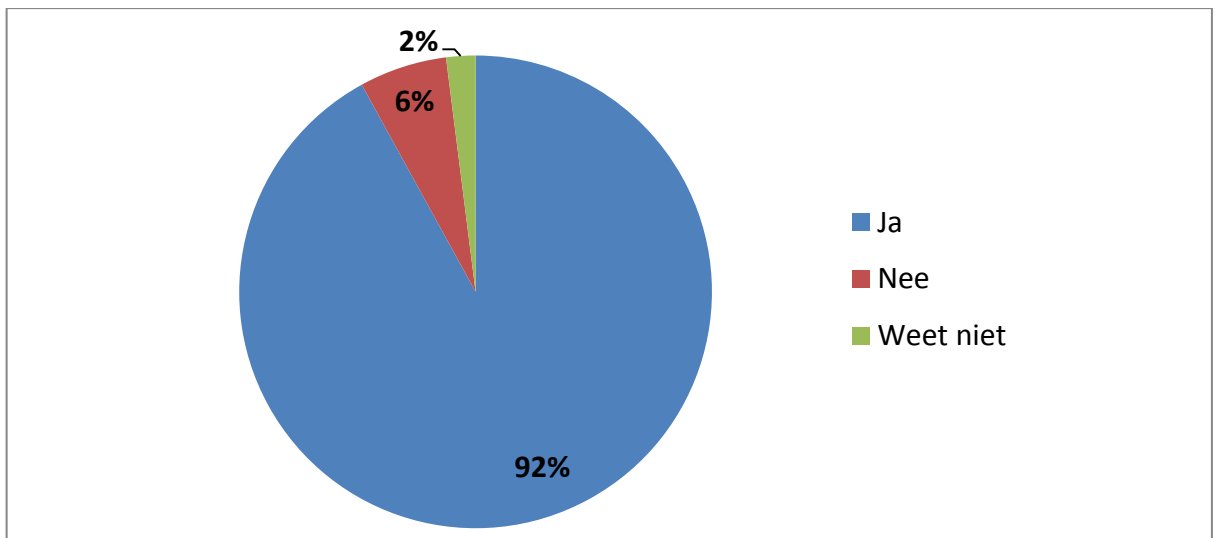


Figuur 32: Welke activiteiten voert u uit op het gebied van nazorg? (meerdere antwoorden mogelijk) (N=56, open vraag, antwoorden gehercodeerd) (niet gewogen)

2.6 Integrale schuldhulpverlening

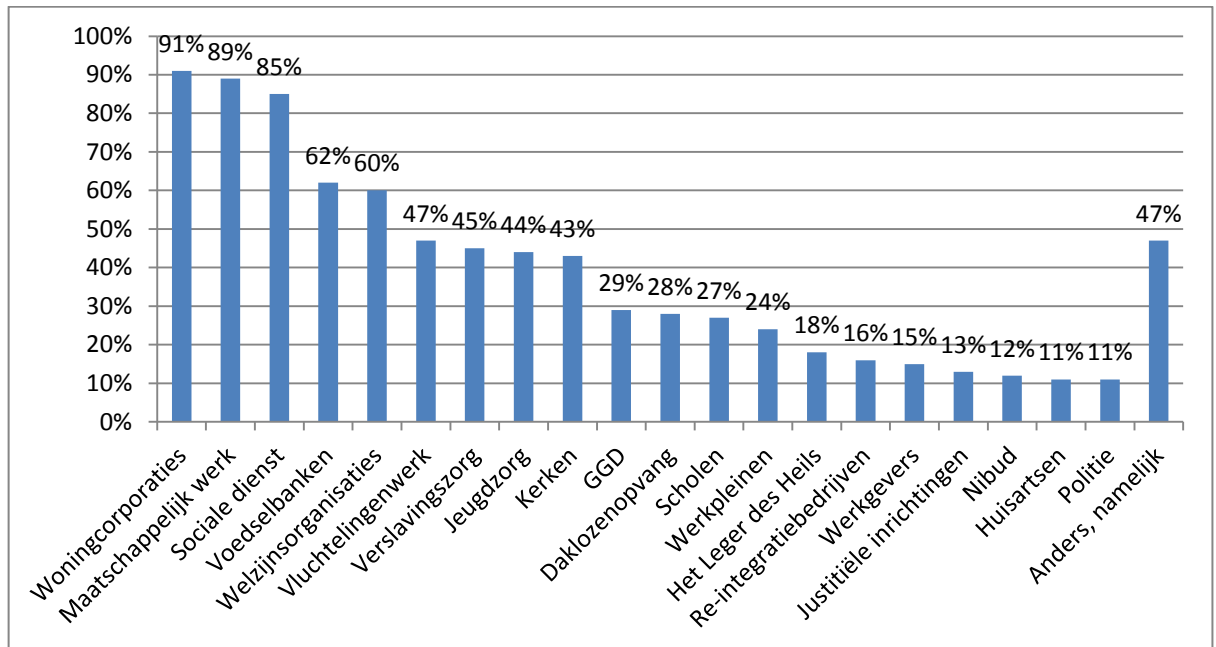


Figuur 33: Werkt uw gemeente vanuit schuldhulpverlening samen met andere instanties en/of hulpverleners om de schuldenproblematiek aan te pakken in samenhang met (brede) achterliggende problematiek? (N=84, gewogen naar gemeentegrootte)



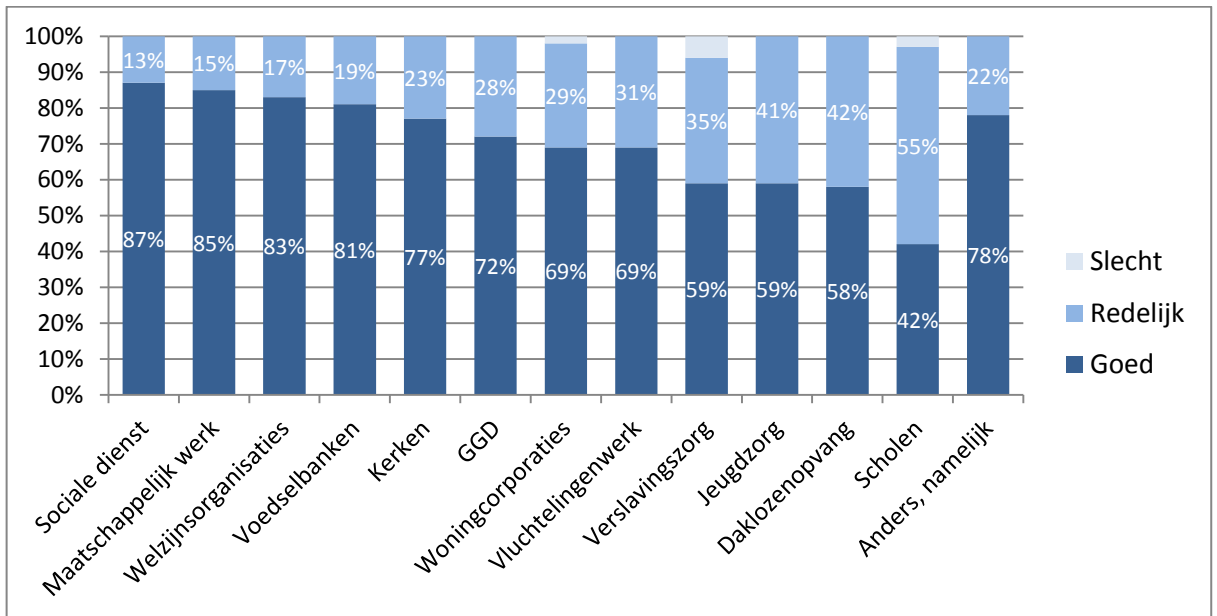
Figuur 34: Is in uw gemeente de samenwerking vanuit schuldhulpverlening met andere instanties en/of hulpverleners in vergelijking tot 3 jaar geleden intensiever geworden? (N=74, gewogen naar gemeentegrootte)

Berenschot

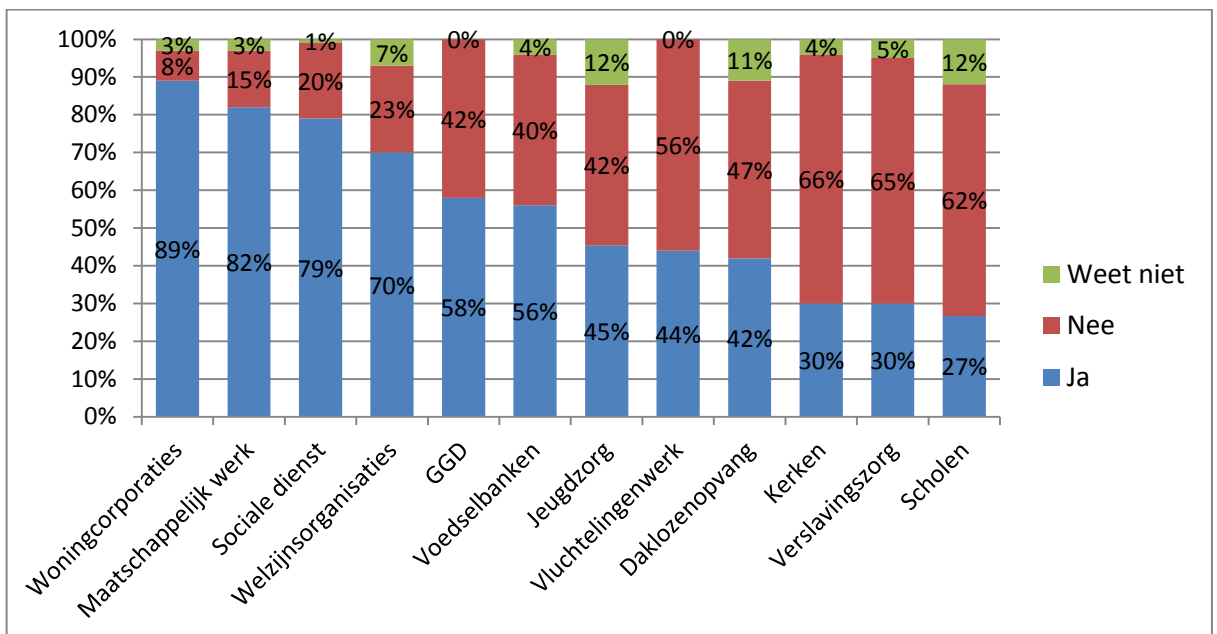


Figuur 35: Met welke instanties werkt u in het kader van schuldhulpverlening samen? (N=74, gewogen naar gemeentegrootte)

Berenschot

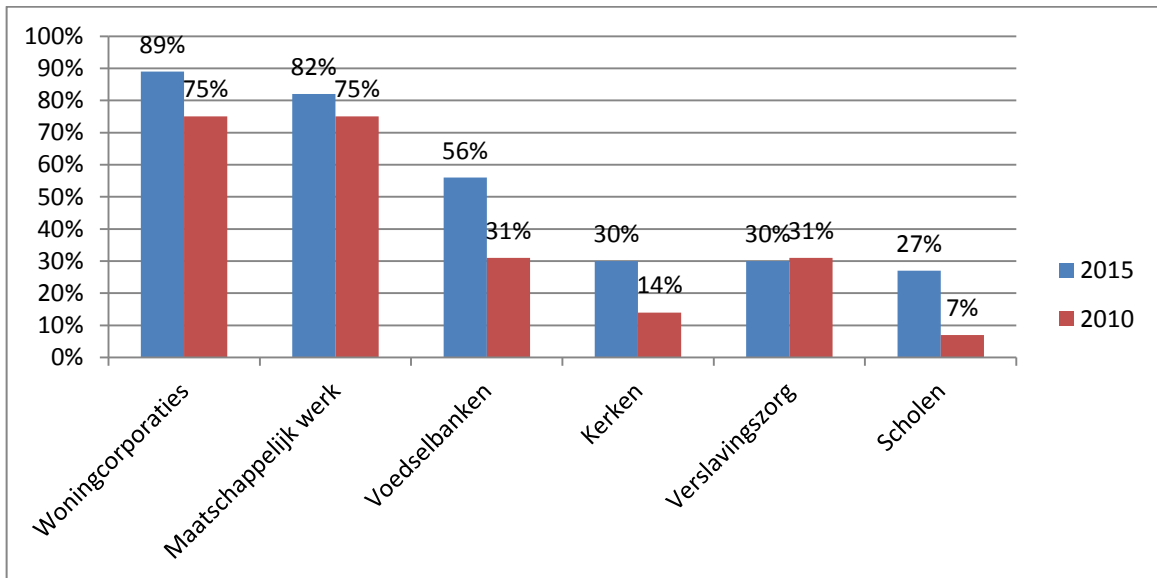


Figuur 36: Hoe beoordeelt u de samenwerking met deze instantie? (N=74, gewogen naar gemeentegroote)⁴

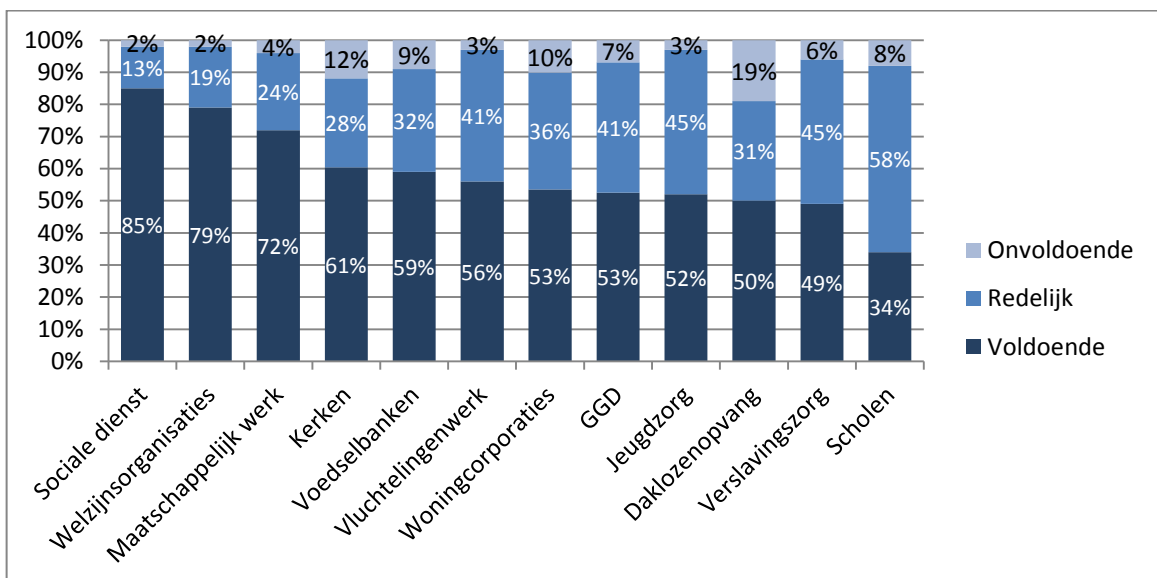


Figuur 37: Heeft uw gemeente met deze instantie concrete afspraken over inzet, werkwijze en/of prestaties? (N=74, gewogen naar gemeentegroote)¹

⁴ Voor een aantal partijen uit figuur 24 gold dat het aantal observaties te gering was (<20) om betrouwbare uitsplitsingen te kunnen maken. Daarom zijn deze partijen in de grafieken 25 t/m 27 niet afgebeeld.

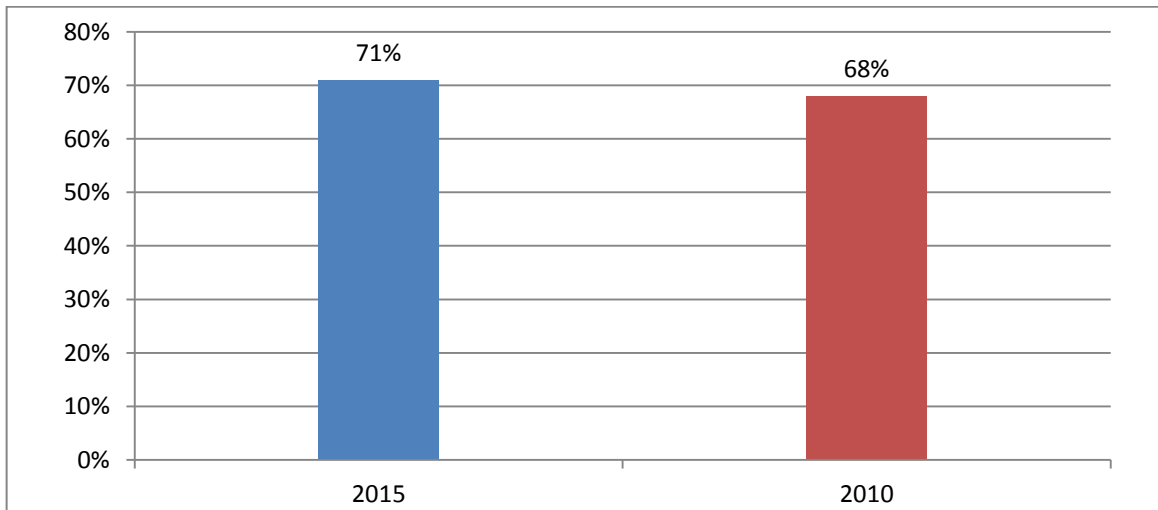


Figuur 38: Concrete afspraken met instanties over inzet, werkwijze en/of prestaties in 2015 vergeleken met 2010 (N=74, gewogen naar gemeentegrootte)(bron 2010: onderzoek Inspectie SZW)⁵

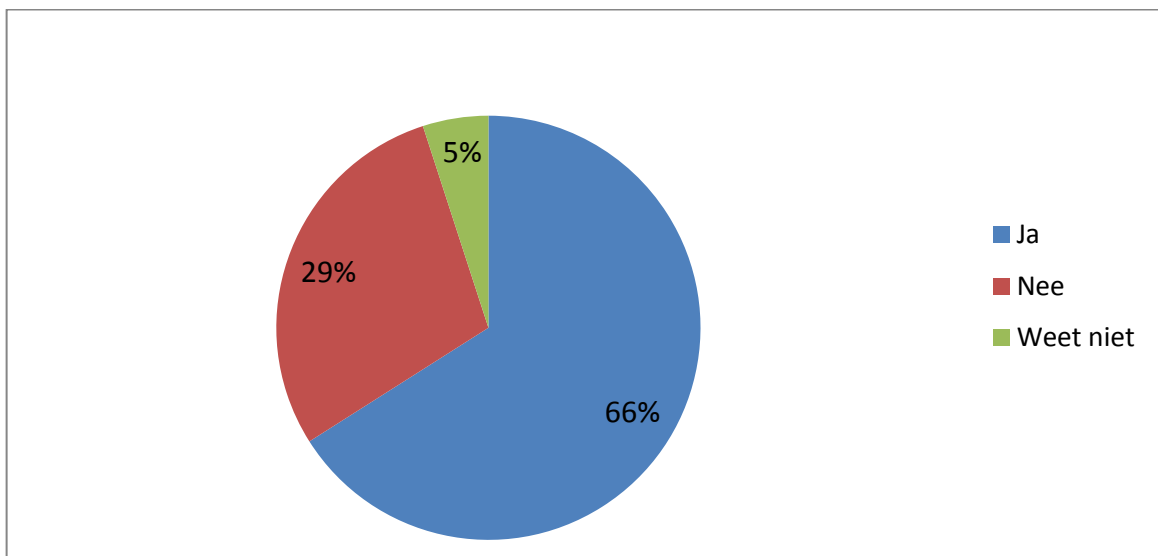


Figuur 39: Hoe beoordeelt u de mate waarin uw gemeente de regie voert over de uitvoering door deze instantie? (N=74, gewogen naar gemeentegrootte)⁶

⁵ In deze figuur zijn alleen de instanties getoond die in het onderzoek door de Inspectie SZW in 2010 ook zijn uitgevraagd.



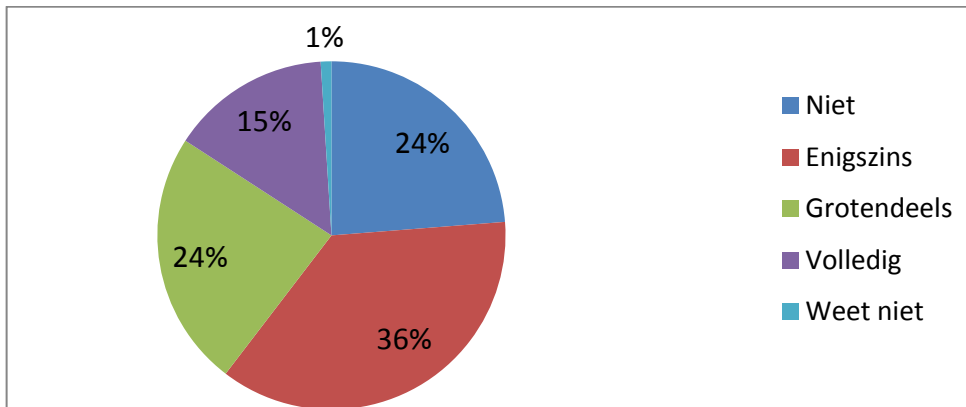
Figuur 40: Zet uw gemeente bij de uitvoering van de schuldhulpverlening vrijwilligers in? (N=84, gewogen naar gemeentegrootte)(bron 2010: onderzoek Inspectie SZW).



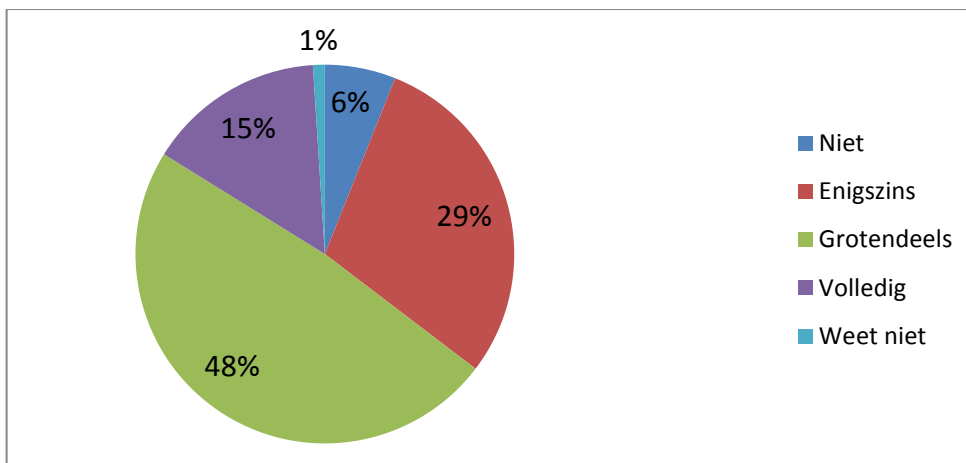
Figuur 41: Is de mate waarin uw gemeente vrijwilligers inzet in de uitvoering van de schuldhulpverlening in de afgelopen 3 jaar toegenomen? (N=84, gewogen naar gemeentegrootte)

⁶ Voor een aantal partijen uit figuur @@ gold dat het aantal observaties te gering was (<20) om betrouwbare uitsplitsingen te kunnen maken. Daarom zijn deze partijen in de grafieken @ t/m @ niet afgebeeld.

Berenschot



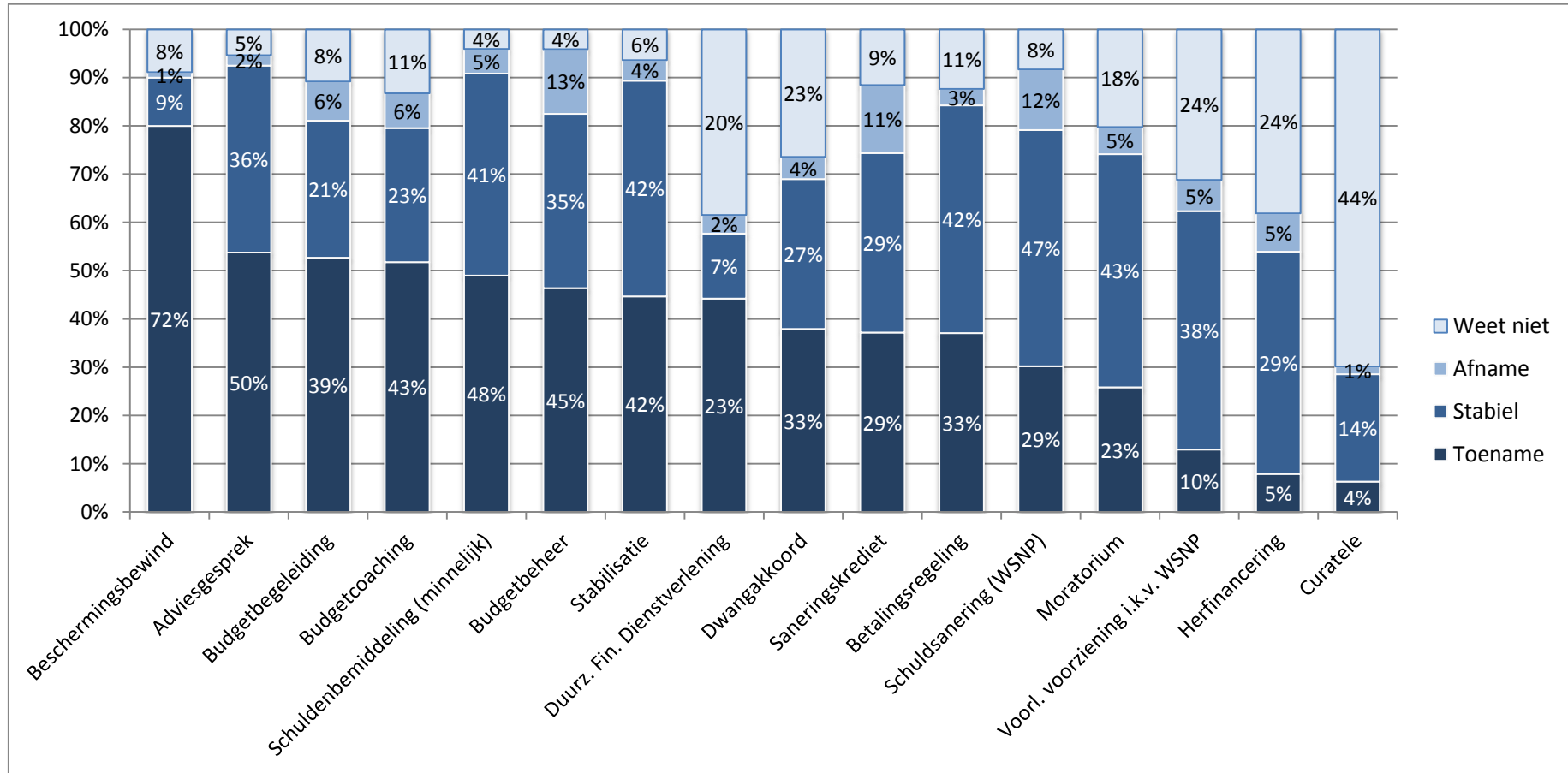
Figuur 42: Gemeente stemt het beleid op gebied van schuldhulpverlening op hoofdlijnen af op het beleid van naburige gemeenten zodat de verschillen tussen gemeenten beperkt worden (N=84, gewogen naar gemeentegrootte)



Figuur 43: De schuldhulpverleningsafdeling heeft zicht op de voortgang van de hulp bij multiproblematiek (N=67, gewogen naar gemeentegrootte)

Berenschot

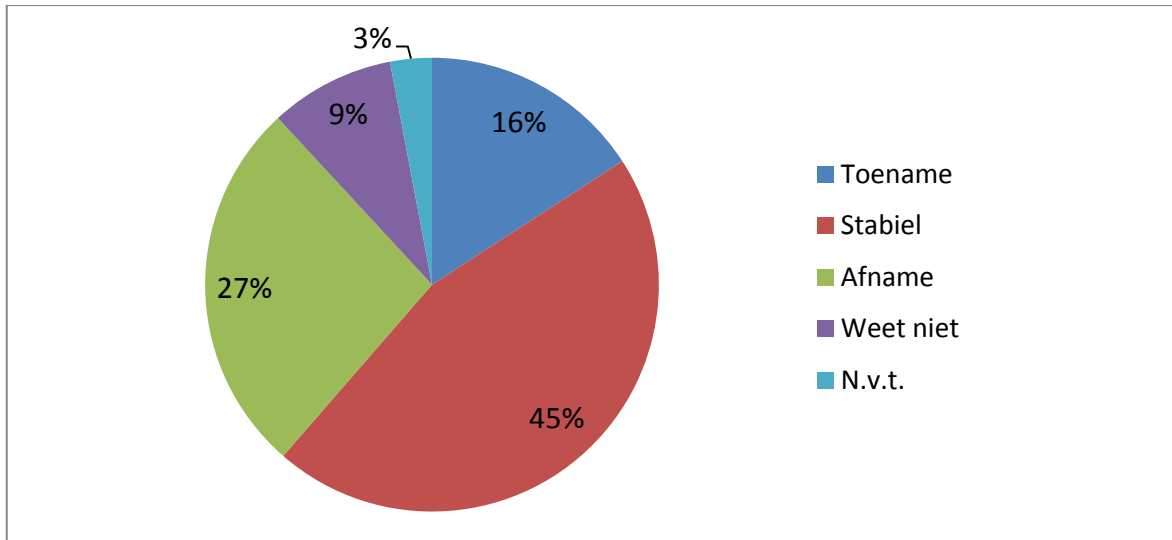
2.7 Uitvoering



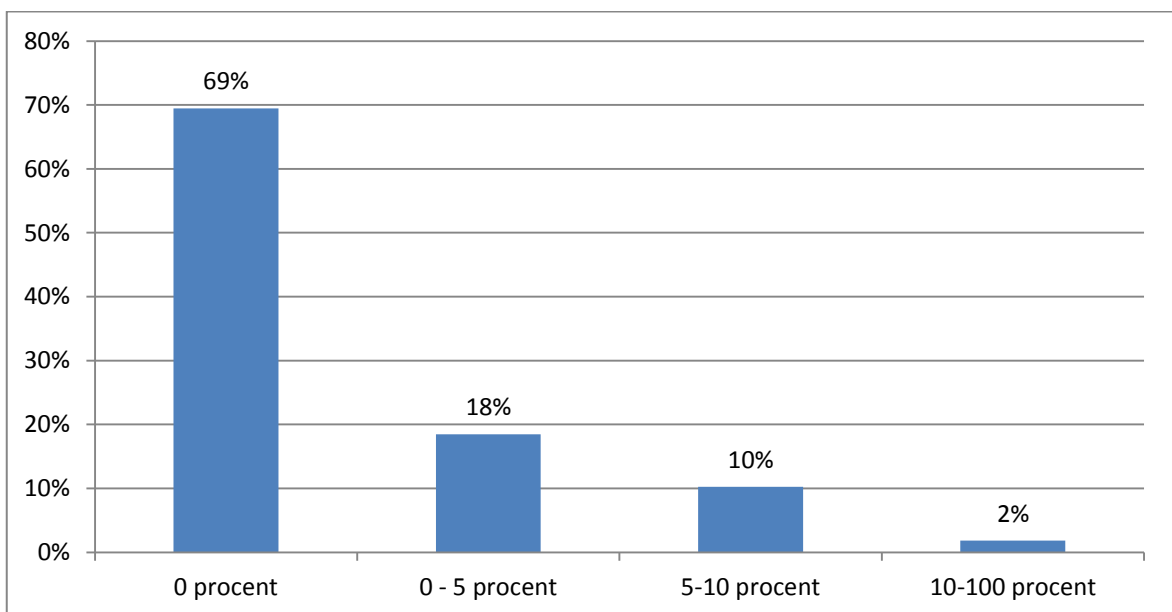
Berenschot

Figuur 44: Hoe heeft naar uw inschatting de inzet van onderstaande producten in uw gemeente zich in de afgelopen 3 jaar ontwikkeld? (categorie 'Niet van toepassing' buiten beschouwing gelaten) (N=68, gewogen naar gemeentegrootte).

Berenschot

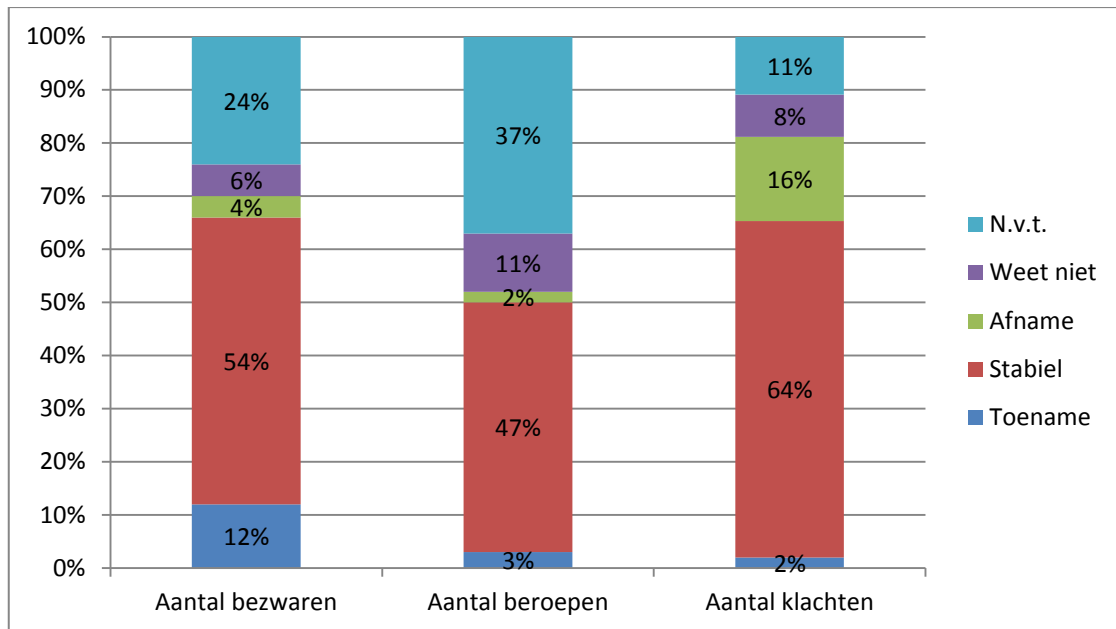


Figuur 45: Zijn de doorlooptijden voor schuldhulpverlening in uw gemeente in de afgelopen 3 jaar naar uw inschatting toe- of afgenomen? (N=68, gewogen naar gemeentegrootte)



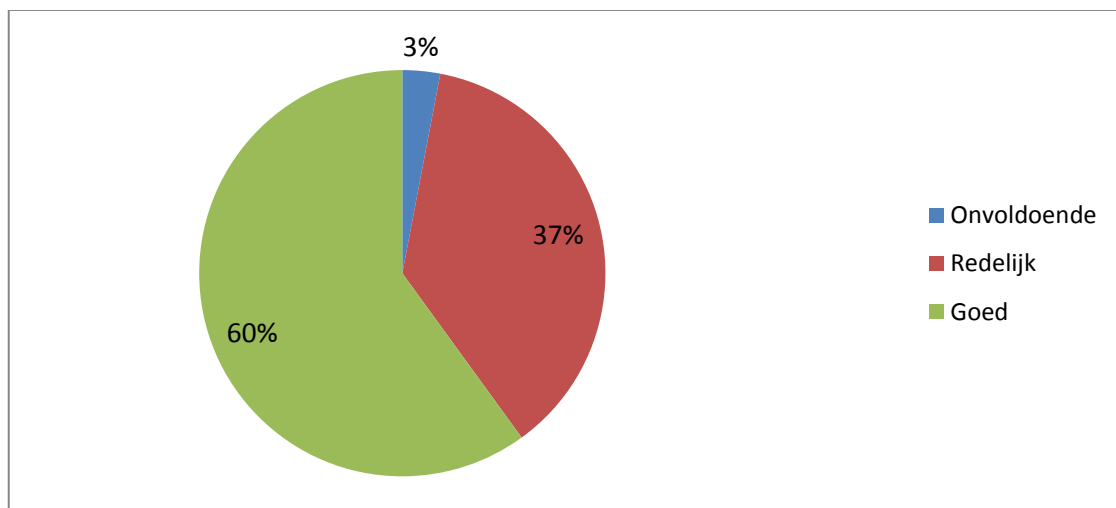
Figuur 46: Aantal door schuldenaren ingediende klachten (via diverse klachtenprocedures) in het jaar 2014 i.r.t. de schuldhulpverlening, als aandeel van het totale aantal formele aanvragen (N=55, gewogen naar gemeentegrootte).

Berenschot

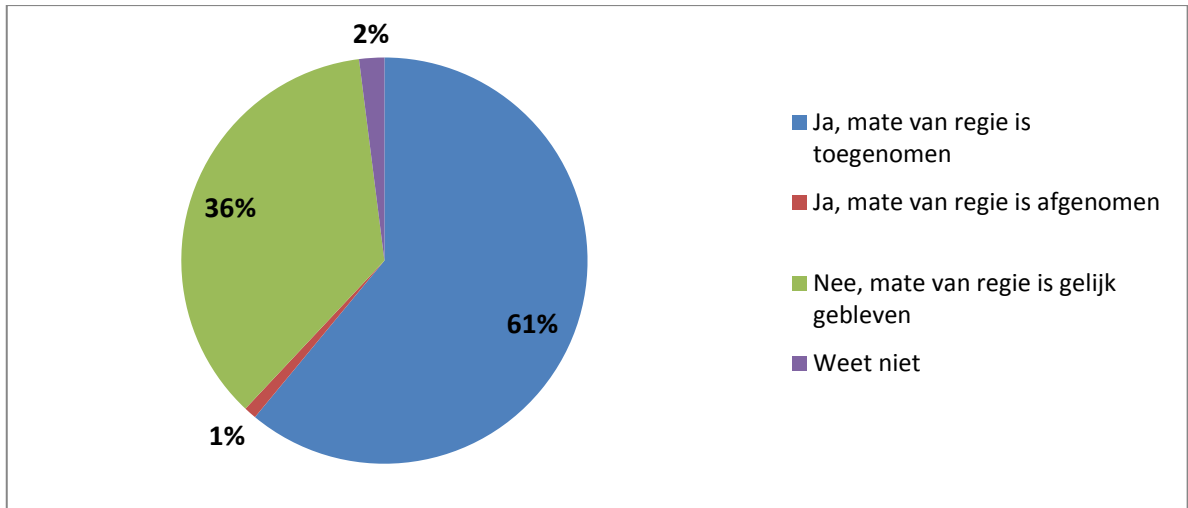


Figuur 47: Hoe hebben onderstaande zaken zich naar uw inschatting in de afgelopen 3 jaar ontwikkeld? (N=68, gewogen naar gemeentegrootte)

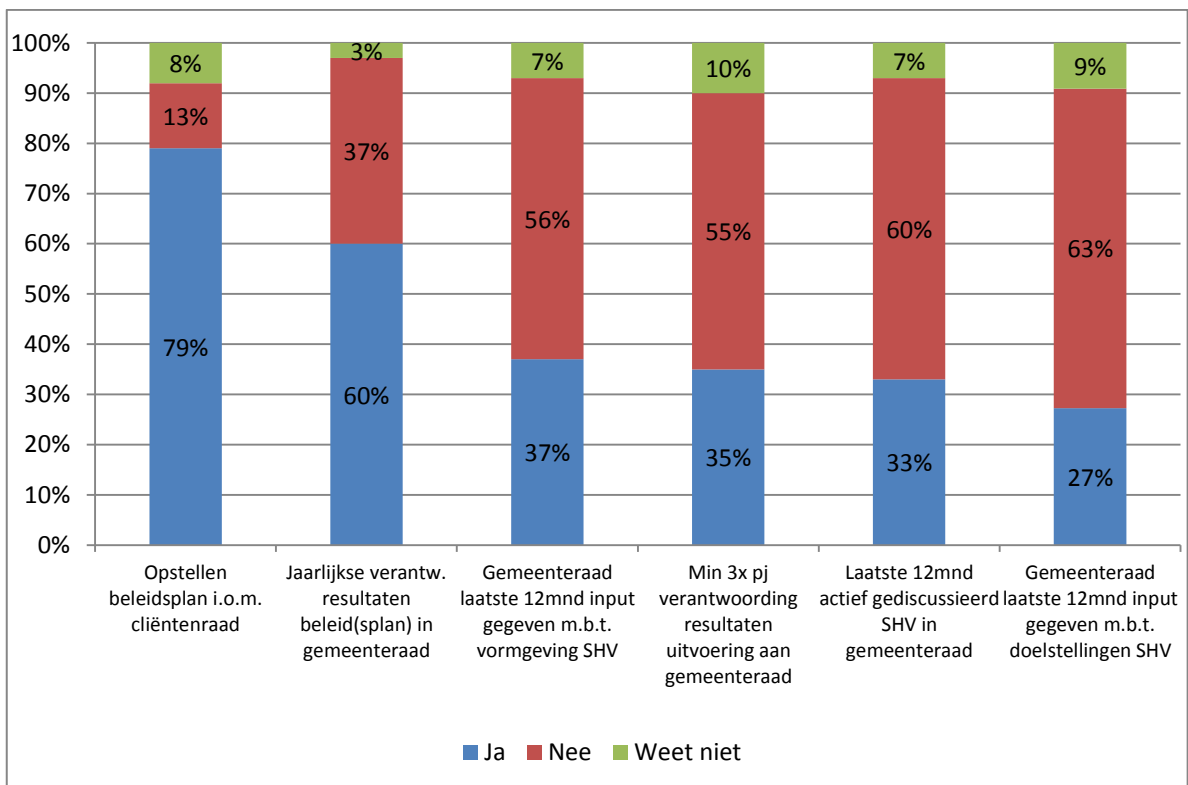
2.8 Regievoering



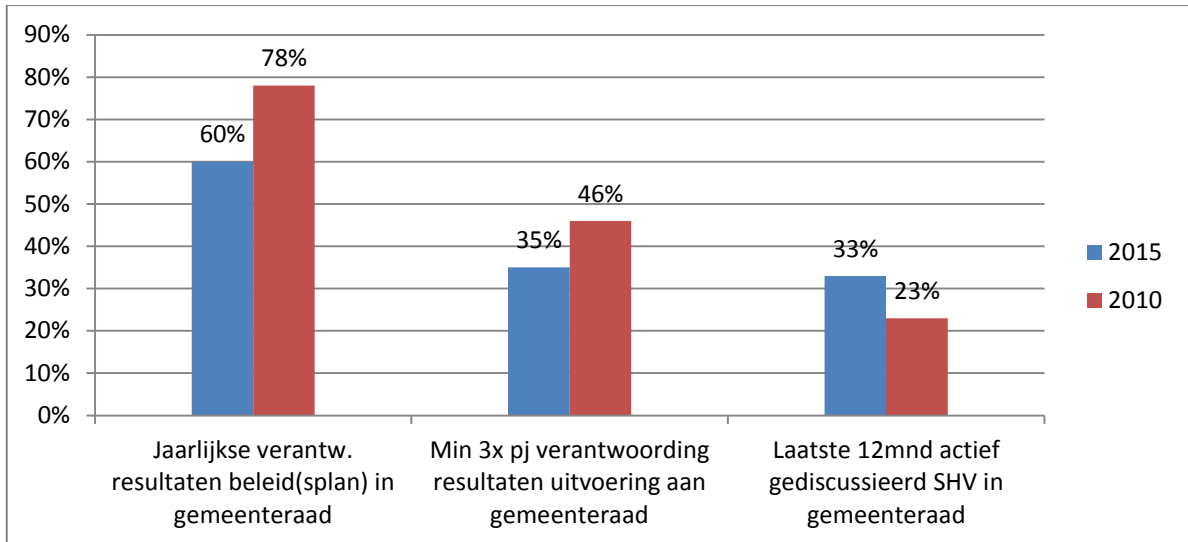
Figuur 48: Hoe beoordeelt u in het algemeen de mate waarin uw gemeente de regie voert over de uitvoering van de schuldhulpverlening? (N=84, gewogen naar gemeentegrootte)



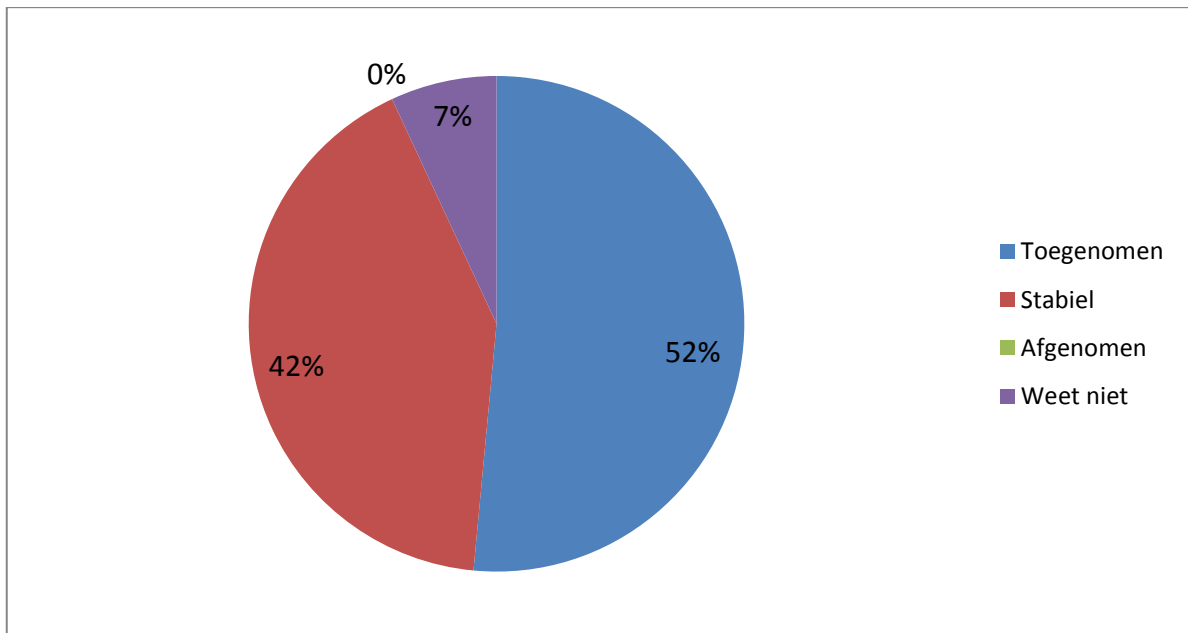
Figuur 49: Is de mate waarin uw gemeente de regie voert over de uitvoering van de schuldhulpverlening in de afgelopen 3 jaar veranderd? (N=84, gewogen naar gemeentegrootte)



Figuur 50: Ten aanzien van de beleidsmatige sturing op de schuldhulpverlening geldt in uw gemeente... (N=84, gewogen naar gemeentegrootte)



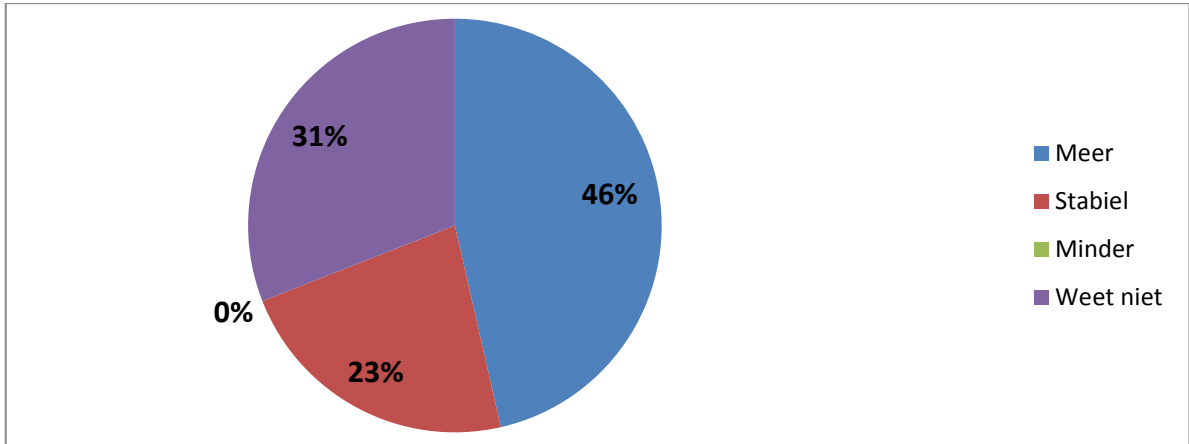
Figuur 51: Beleidsmatige sturing op de schuldhulpverlening in 2015 vergeleken met 2010 (N=84, gewogen naar gemeentegrootte) (bron 2010: onderzoek Inspectie SZW)⁷



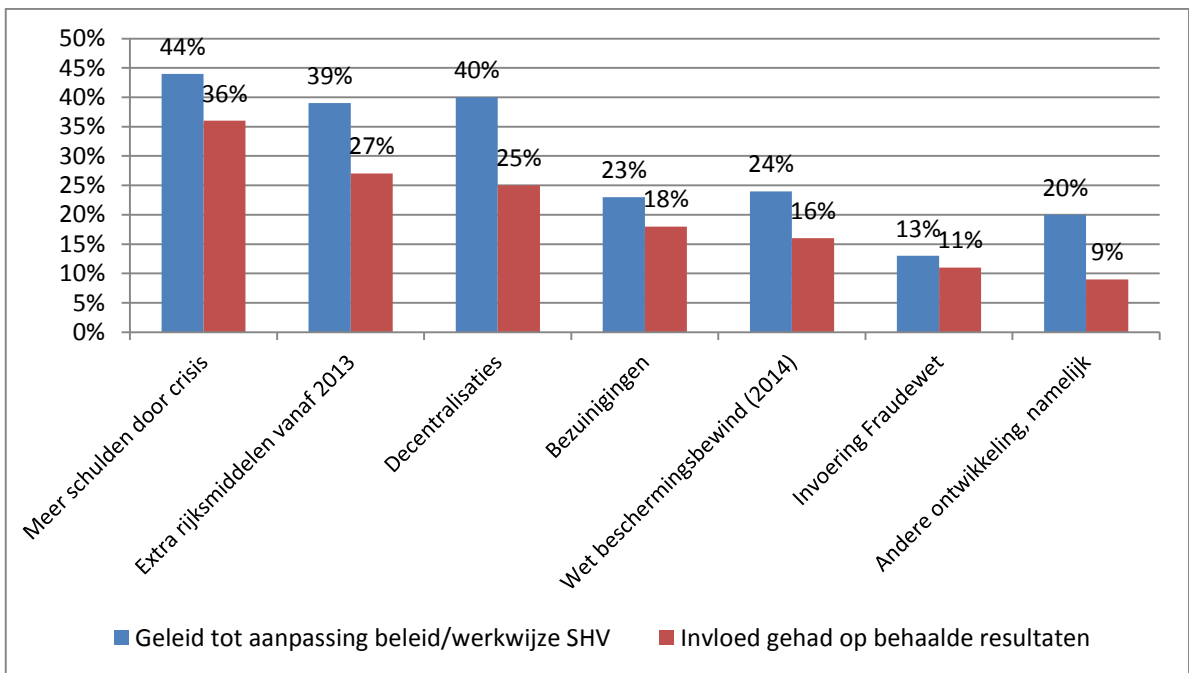
Figuur 52: Is de mate waarin de gemeentelijke schuldhulpverlening in uw gemeente op de politieke agenda staat in de afgelopen 3 jaar veranderd?

⁷ In deze figuur zijn alleen de vormen van beleidsmatige sturing getoond die in het onderzoek door de Inspectie SZW in 2010 ook zijn uitgevraagd.

2.9 Impact externe ontwikkelingen op schuldhulpverlening



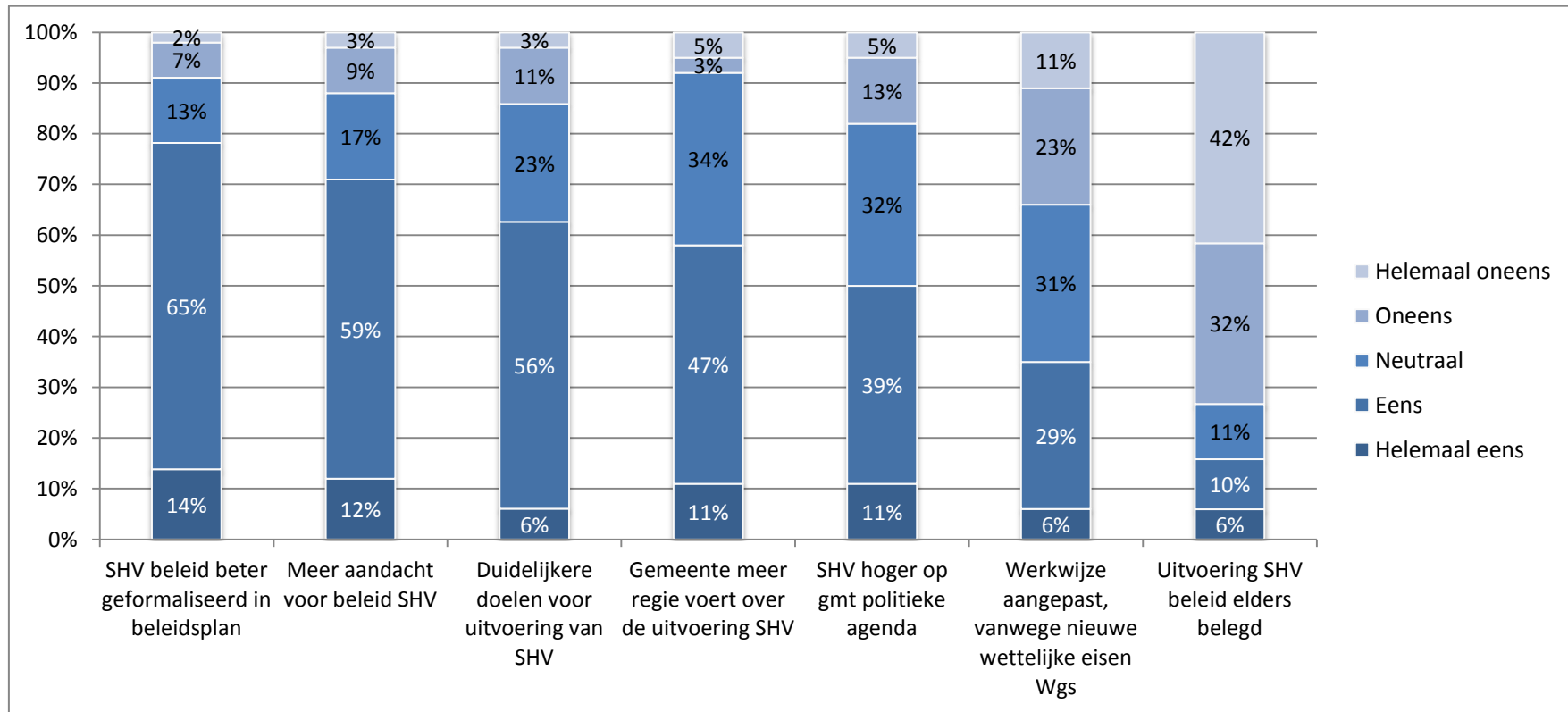
Figuur 53: Zijn zelfstandigen naar uw inschatting in de afgelopen 3 jaar in uw gemeente meer of minder gebruik gaan maken van gemeentelijke schuldhulpverlening? (N=84, gewogen naar gemeentegrootte)



Figuur 54: Hebben onderstaande ontwikkelingen in uw gemeente invloed gehad op (1) het beleid of de werkwijze en (2) de behaalde resultaten? (N=84, gewogen naar gemeentegrootte)

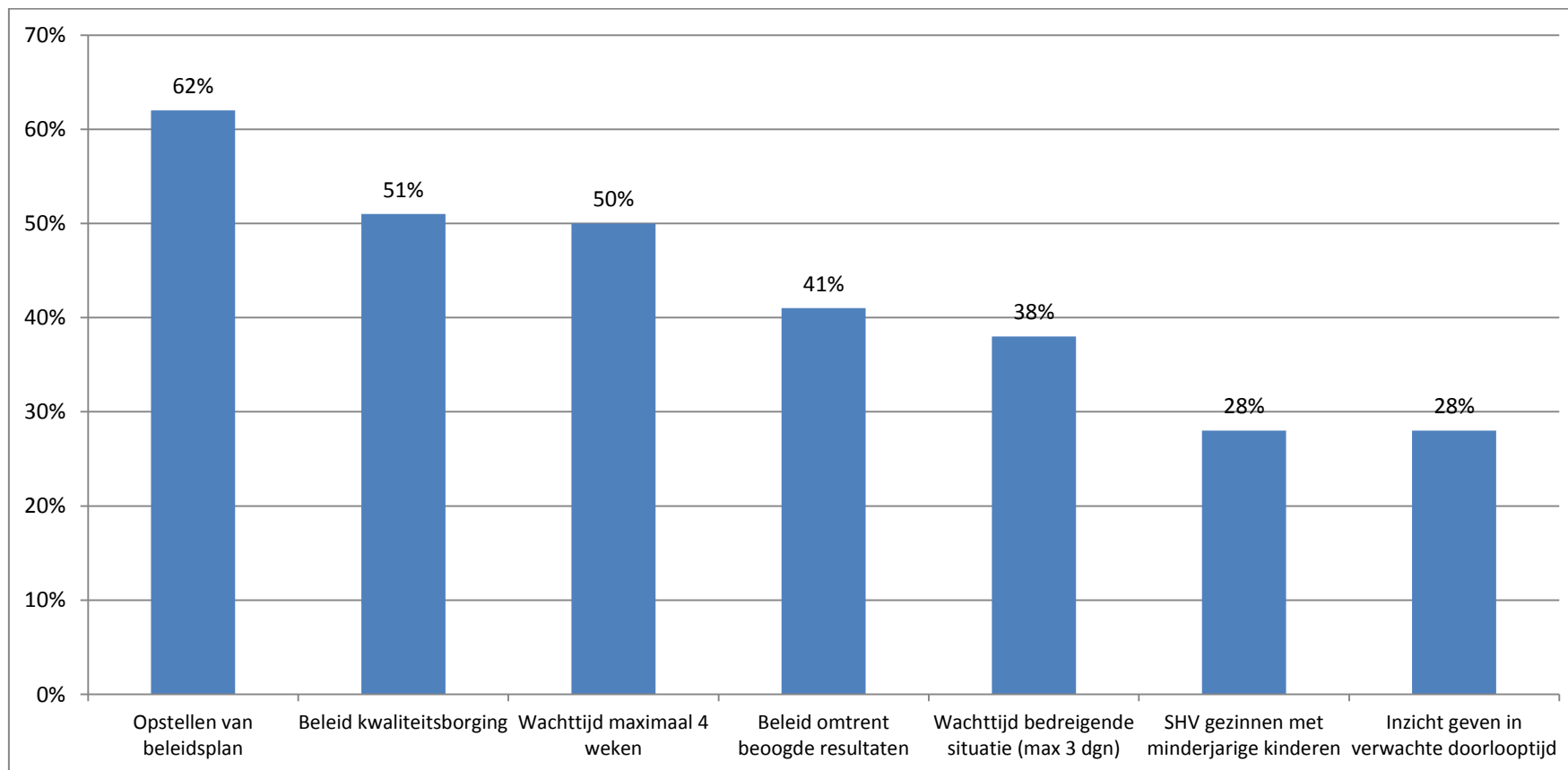
Berenschot

2.10 Impact invoering Wgs op schuldhulpverlening



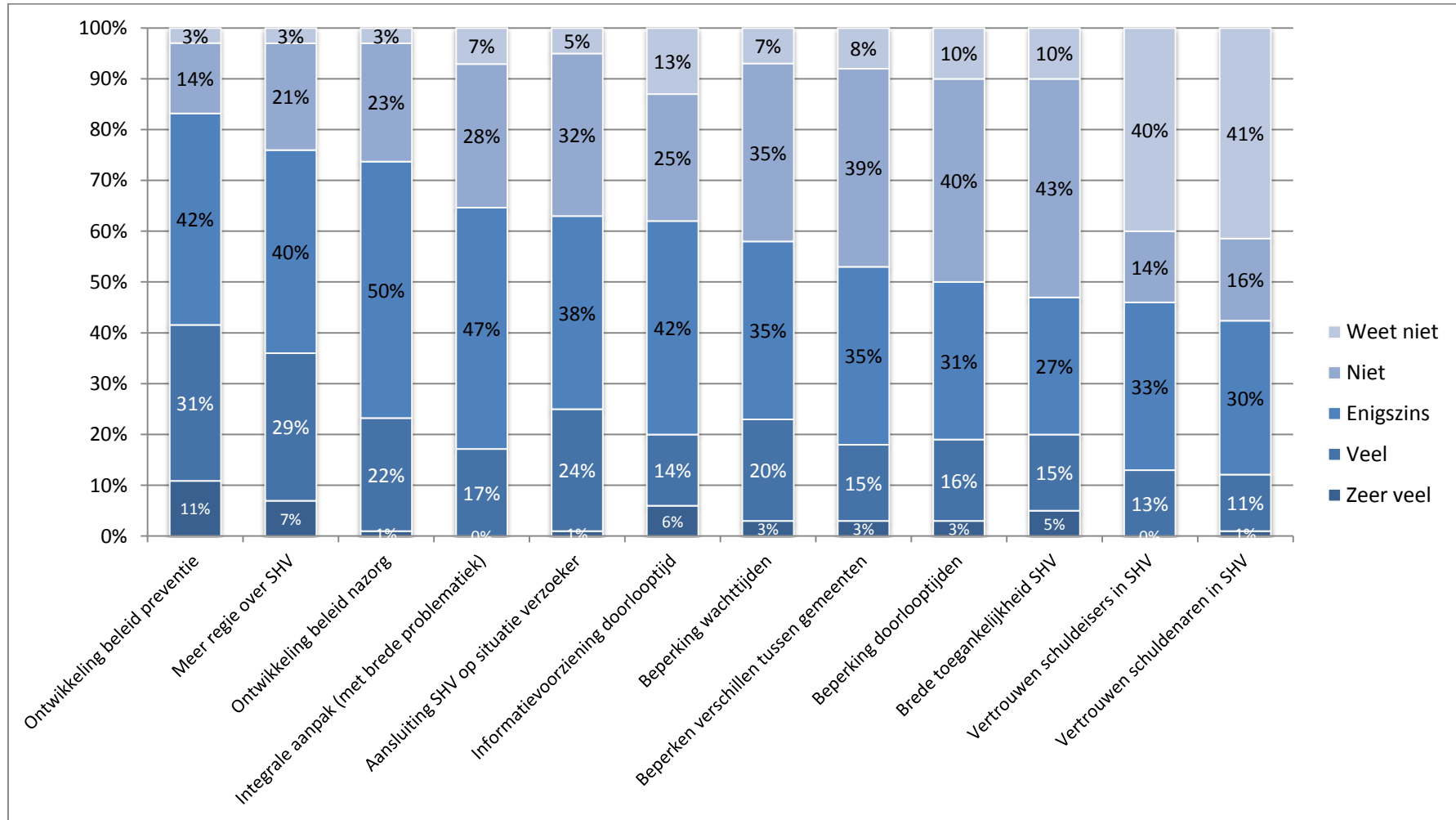
Figuur 55: De invoering van de Wet gemeentelijke schuldhulpverlening (Wgs) in juli 2012 heeft er de uitvoering in mijn gemeente aan bijgedragen dat... (N=84, gewogen naar gemeentegrootte)

Berenschot



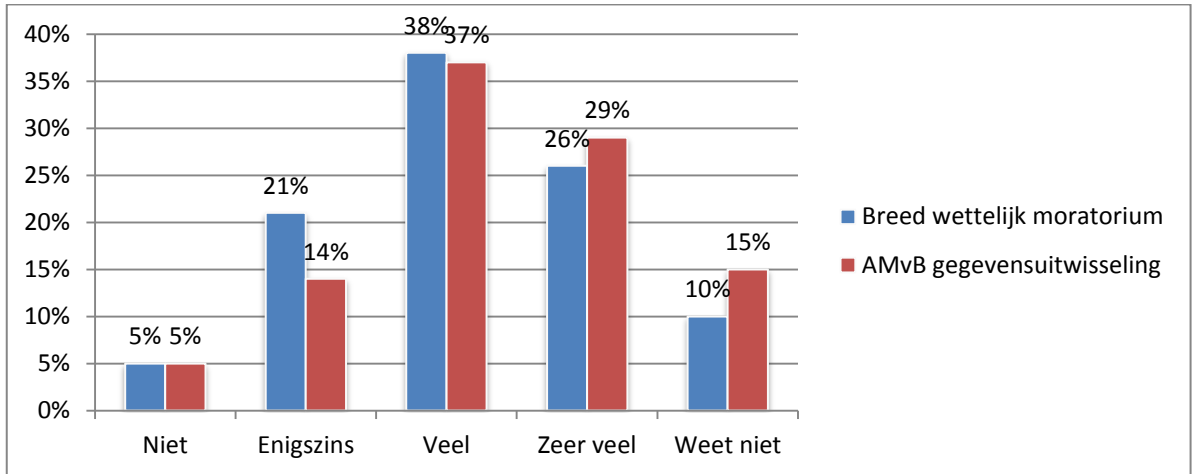
Figuur 56: Aan welk van onderstaande wettelijke eisen voldeed uw gemeente ten tijde van de invoering van de Wgs nog niet, en vormden aanleiding om de werkwijze aan te passen? (N=29, gewogen naar gemeentegrootte)

Berenschot

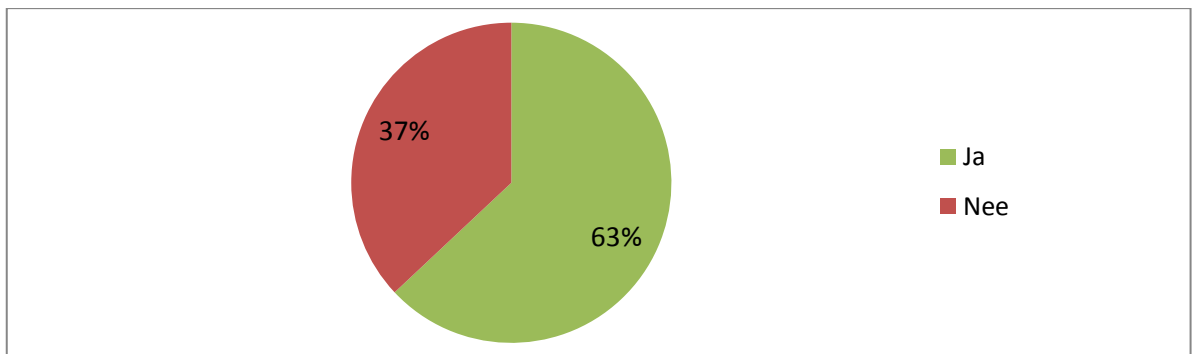


Berenschot

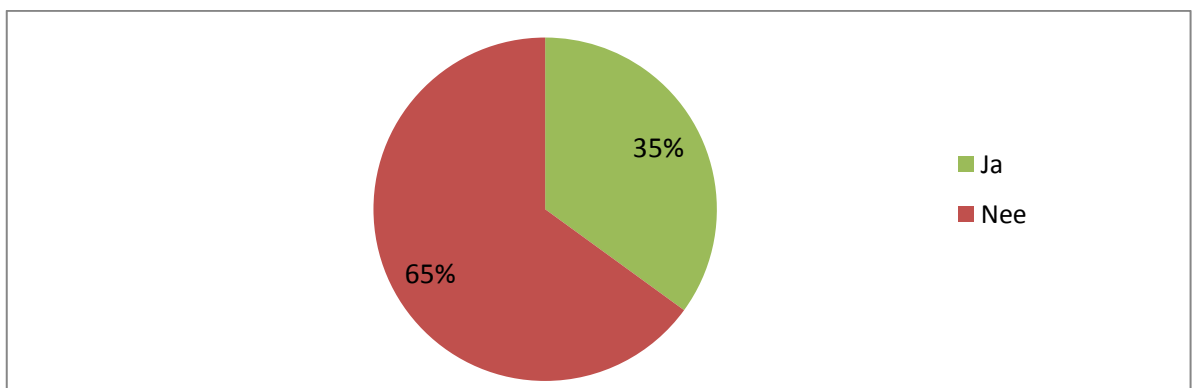
Figuur 57: In hoeverre heeft de invoering van de Wgs op 1 juli 2012 binnen uw gemeente bijgedragen aan de volgende zaken? (N=84, gewogen naar gemeentegrootte)



Figuur 58: In hoeverre zou volgens u de toevoeging van onderstaande wet- en regelgeving aan de Wgs bijdragen aan de effectiviteit van de gemeentelijke schuldhulpverlening? (N=84, gewogen naar gemeentegrootte)



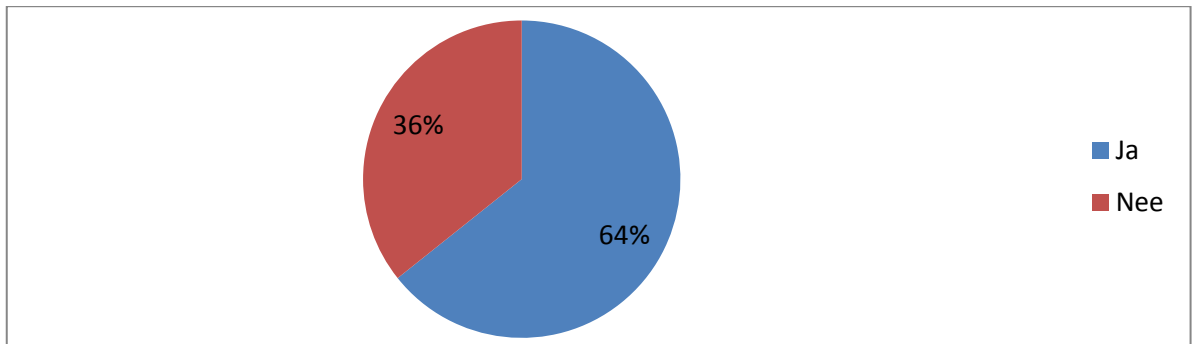
Figuur 59: Heeft de invoering van de Wgs naar uw mening bijgedragen aan de effectiviteit van de gemeentelijke schuldhulpverlening?



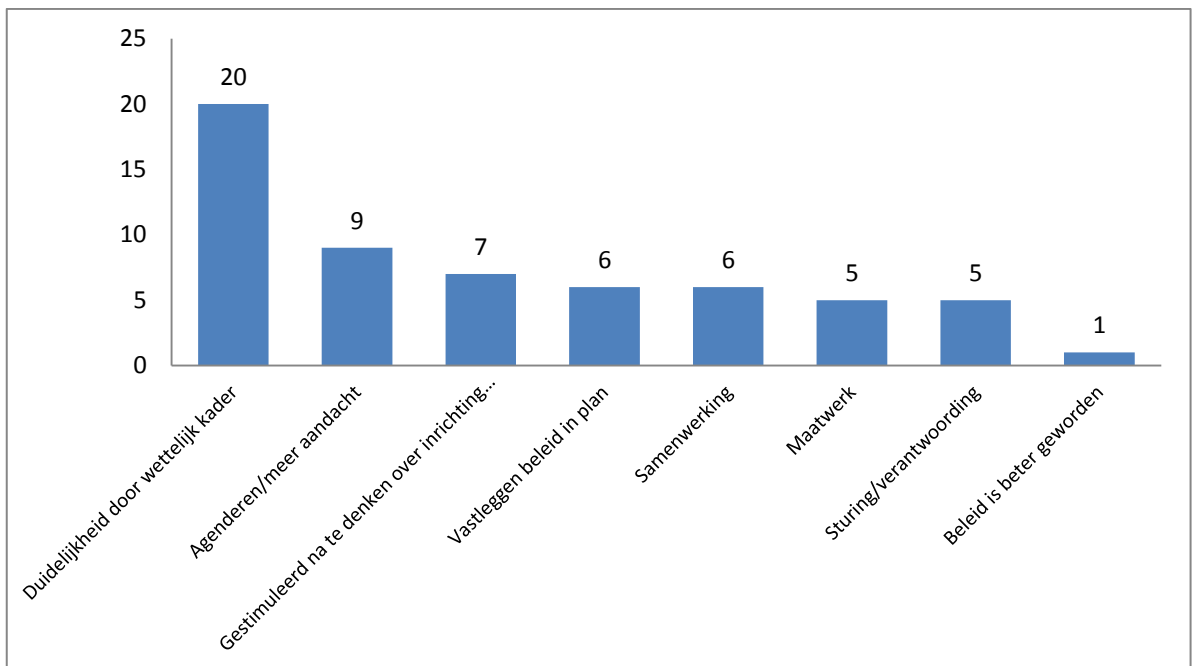
Figuur 60: Ervaart u knelpunt(en) in de uitvoering van de Wgs in uw gemeente? (N=84, gewogen naar gemeentegrootte)

Genoemde knelpunten

- Omgaan met schuldeisers
- Gegevensuitwisseling
- Beschermingsbewind (gemeente onvoldoende regie)
- Juridisering
- Uitsluitingsgronden onvoldoende
- Beperkte invloed gemeente op wacht-doorlooptijden
- Samenwerking met partijen

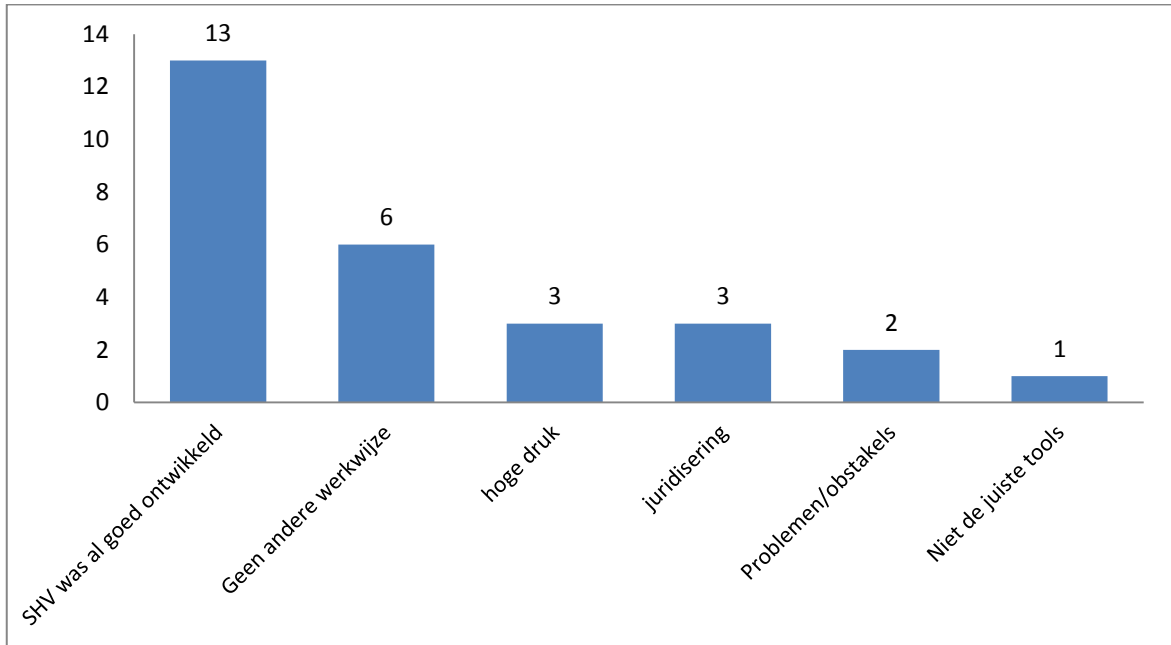


Figuur 61: Heeft de invoering van de Wgs naar uw mening bijgedragen aan de effectiviteit van de gemeentelijke schuldhulpverlening? (N=84, ongewogen)

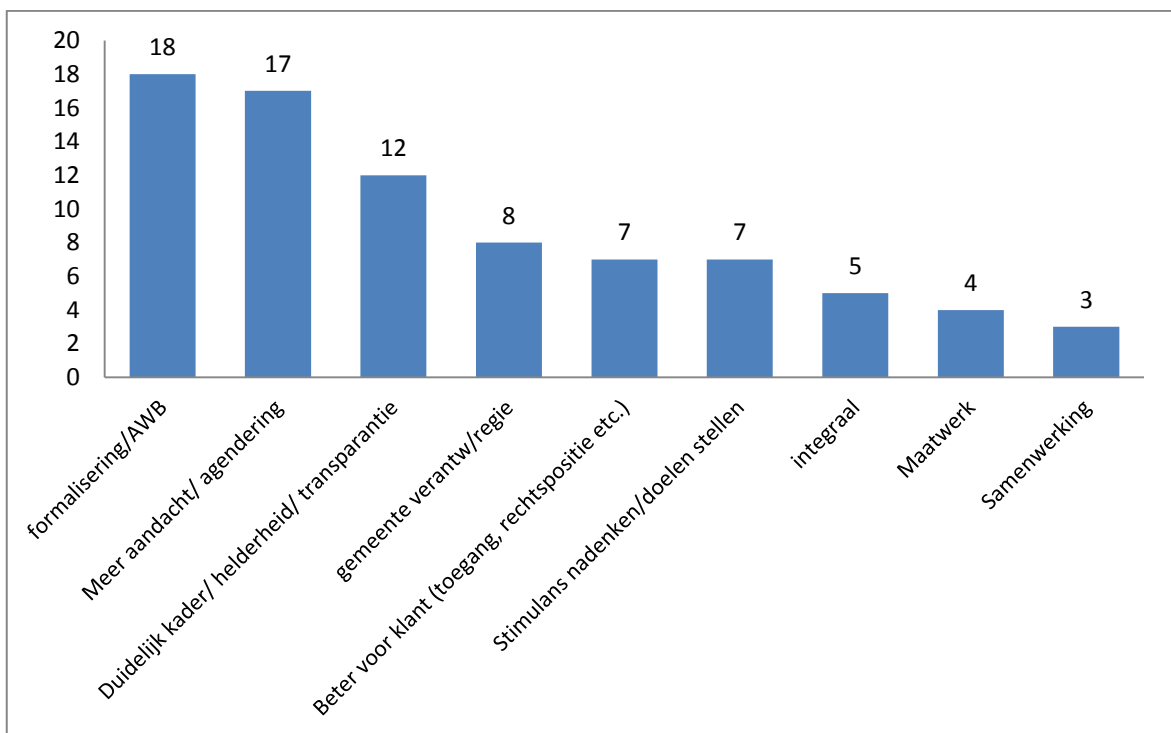


Figuur 62: Waarom heeft de invoering van de Wgs naar uw idee wel bijgedragen aan de effectiviteit van de gemeentelijke schuldhulpverlening? (meerdere antwoorden mogelijk)(N=54, open vraag, antwoorden gehercodeerd)(niet gewogen)

Berenschot

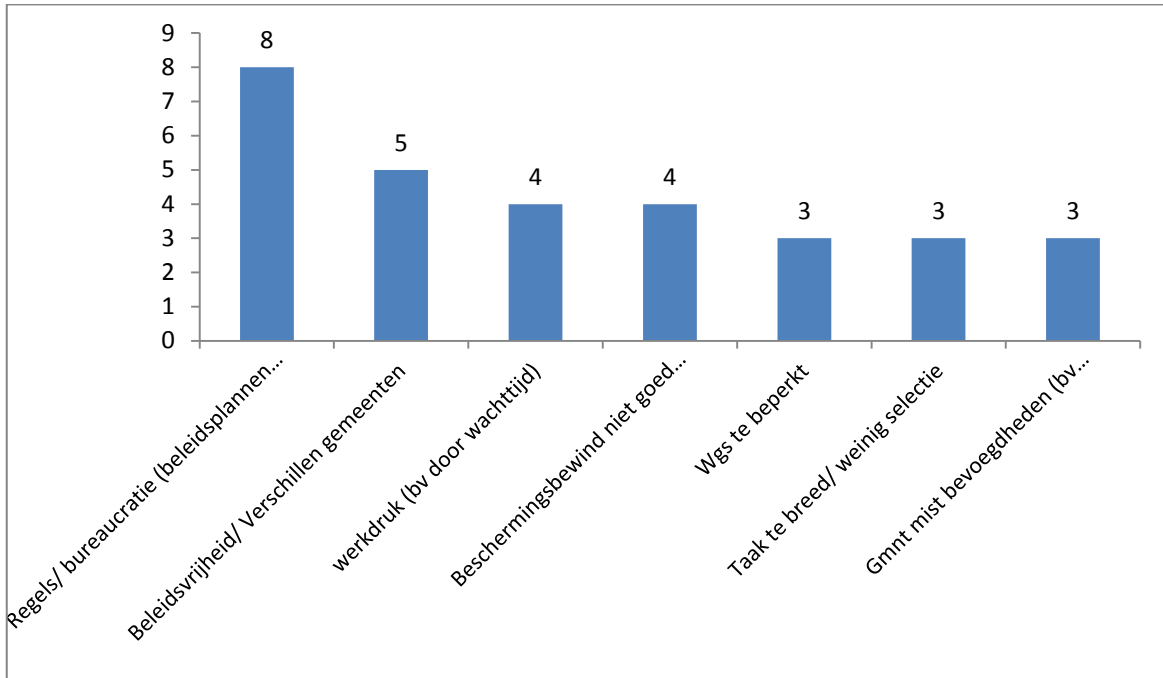


Figuur 63: Waarom heeft de invoering van de Wgs naar uw idee niet bijgedragen aan de effectiviteit van de gemeentelijke schuldhulpverlening? (meerdere antwoorden mogelijk)(N=30, open vraag, antwoorden gehercodeerd)(niet gewogen)

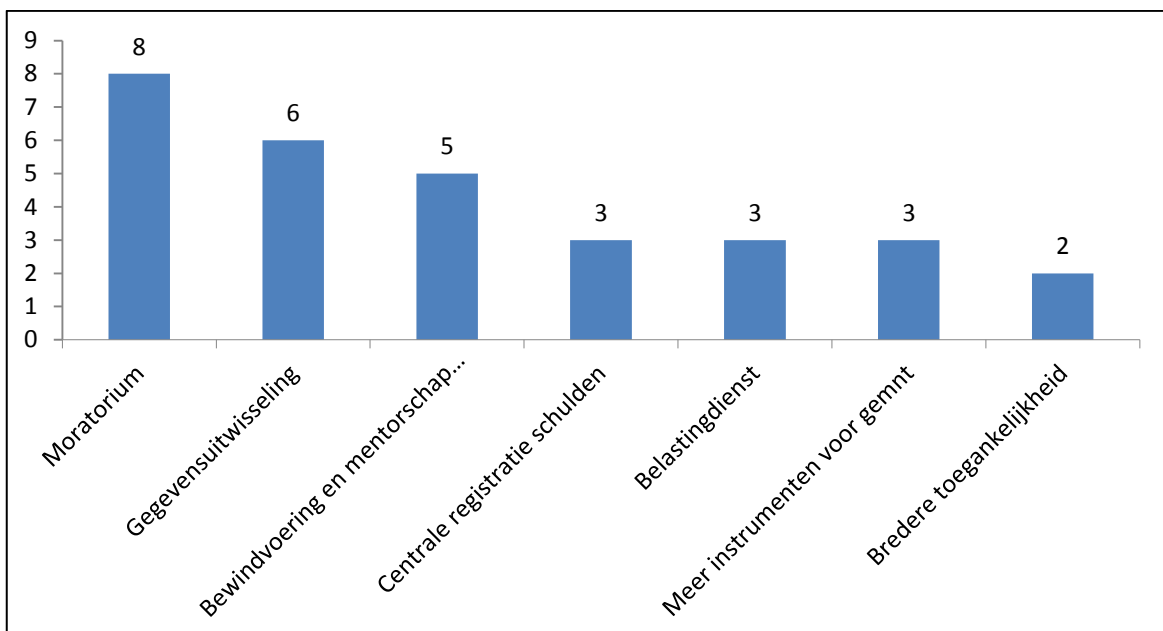


Figuur 64: Wat vindt u een positief effect van de Wgs op de gemeentelijke schuldhulpverlening? (meerdere antwoorden mogelijk)(N=80, open vraag, antwoorden gehercodeerd)(niet gewogen)

Berenschot



Figuur 65: Wat vindt u een negatief effect van de Wgs op de gemeentelijke schuldhelpverlening? (meerdere antwoorden mogelijk)(N=77 (waarvan 32 antwoorden 'geen' of 'weet niet), open vraag, antwoorden gehercodeerd)(niet gewogen)



Figuur 66: Hoe zou de Wgs volgens u verbeterd kunnen worden? (N=72 (waarvan 29 antwoorden 'geen' of 'weet niet')open vraag, antwoorden gehercodeerd)(niet gewogen)