



Rijksinstituut voor Volksgezondheid  
en Milieu  
*Ministerie van Volksgezondheid,  
Welzijn en Sport*

# Vergelijking van opties voor *screening* *chronische* *Q-koorts*

## **Achtergrond**

In Nederland was er tussen 2007 en 2010 een epidemie van Q-koorts. De meeste patiënten worden weer helemaal beter. Een deel blijft klachten houden, zoals vermoeidheid (QVS) of een langdurige infectie (chronische Q-koorts). Chronische Q-koorts komt voor bij 2 op de 100 Q-koortspatiënten. Bij hen blijft de bacterie in het lichaam aanwezig. Daar hoef je lange tijd niets van te merken. Voor mensen met bepaalde hart- en vaataandoeningen en een verzwakt immuunsysteem kan het echter gevaarlijk zijn. Als het op tijd wordt opgemerkt kunnen mensen behandeld worden met een langdurige antibioticakuur.

## **Onderzoek**

In dit onderzoek is gekeken wat het kost en oplevert om chronische Q-koorts op te sporen bij verschillende groepen mensen. In de berekening zijn de kosten van het onderzoek en de behandeling meegenomen, en de opbrengst van meer gezondheid en minder behandeling van ernstige complicaties. Dit wordt vervolgens getoetst aan de gangbare norm van de Gezondheidsraad voor kosten van preventieve programma's.

De resultaten van deze berekeningen kunnen gebruikt worden bij de keuze voor de inrichting van een mogelijk screeningsprogramma. In het onderzoek zijn verschillende opties doorgerekend. Hierbij is onderscheid gemaakt tussen risicopatiënten (met specifieke hart- en vaatziekten of een verzwakt immuunsysteem) en niet-risicopatiënten (zonder deze specifieke aandoeningen). Verder is Nederland opgedeeld in drie regio's, waarbij gebruik is gemaakt van het aantal meldingen van patiënten met Q-koorts tijdens de epidemie.

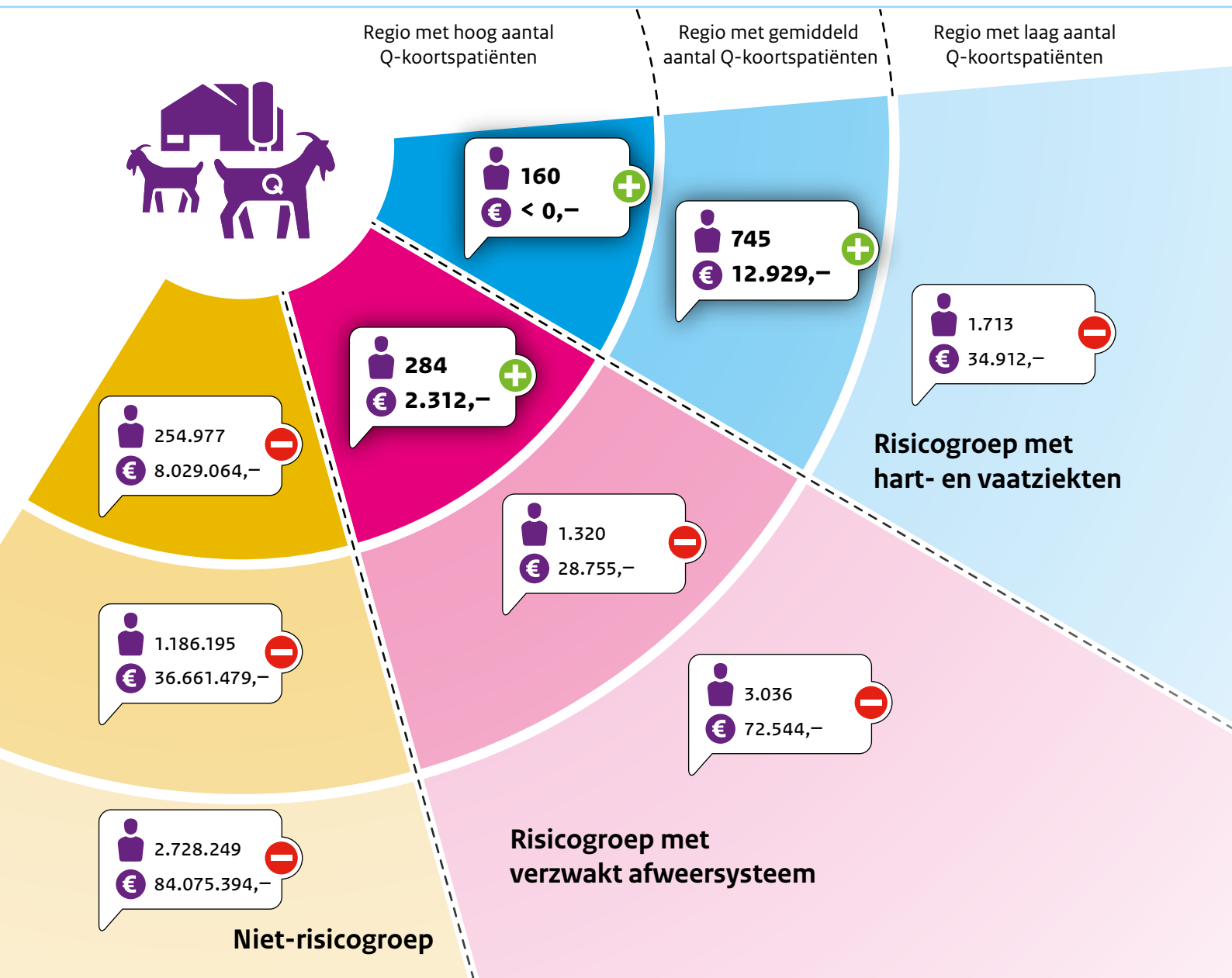
Dit is een uitgave van:

**Rijksinstituut voor Volksgezondheid  
en Milieu**

Postbus 1 | 3720 BA Bilthoven  
www.rivm.nl

*De zorg voor morgen* begint vandaag

# Is screening op chronische Q-koorts haalbaar?



- aantal mensen dat onderzocht moet worden voordat 1 patiënt is opgespoord
- kosten per QALY
- kosten per QALY < € 20.000,-
- kosten per QALY > € 20.000,-

**Wat is een QALY?**  
 QALY staat voor Quality-Adjusted Life Year. Het is een maat om gezondheid te meten. Met de QALY kan het effect van verschillende behandelingen of preventieve ingrepen met elkaar worden vergeleken. Beleidsmakers gebruiken de QALY's om te kiezen voor zo efficiënt mogelijk gezondheidsbeleid. In het algemeen mag in Nederland een QALY niet meer dan €20.000 kosten voor screeningsprogramma's.\*

\* Bron: Zorginstituut Nederland. Kosteneffectiviteit in de praktijk. Diemen; 2015. Rapport Nr.: 20150761q2.