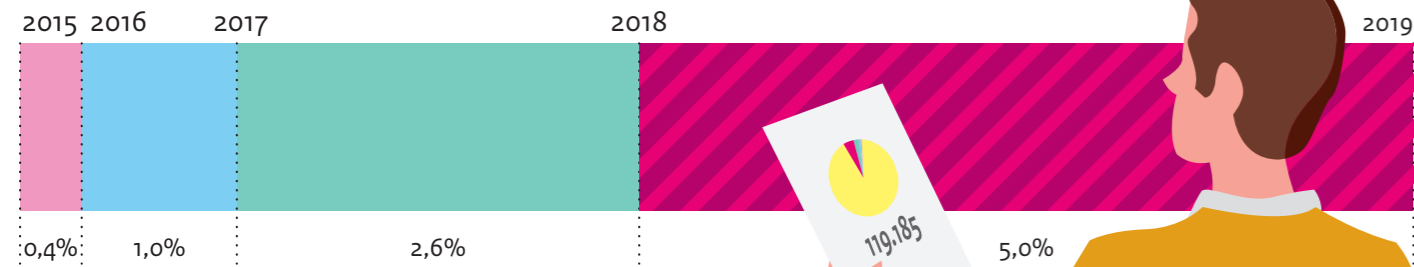


## Personele bezetting in fte's

Totaal aantal rijksambtenaren 2019 is 119.185  
Groeipercentage fte rijksambtenaren per jaar



## Migratieachtergrond

Niet-westers gestegen Westers gedaald

| Jaar | Niet-westers | Westers |
|------|--------------|---------|
| 2018 | 10,70%       | 9,10%   |
| 2019 | 11,60%       | 9,00%   |



**Vrouwen aan de top**  
Aantal vrouwelijke managers stijgt van 36% naar 40%

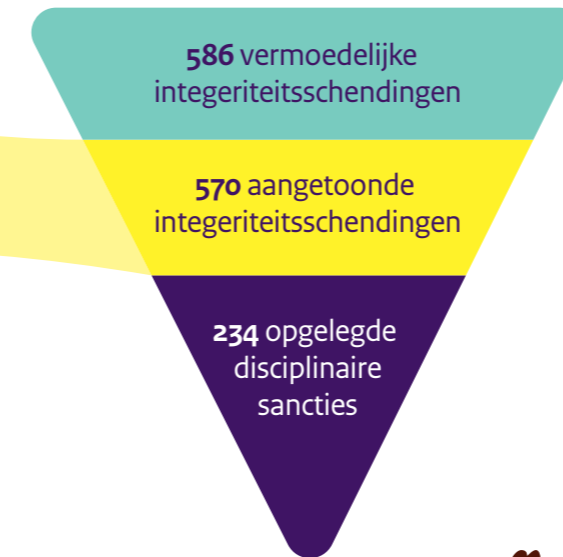
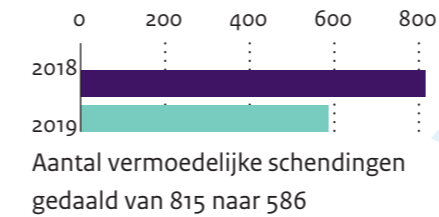
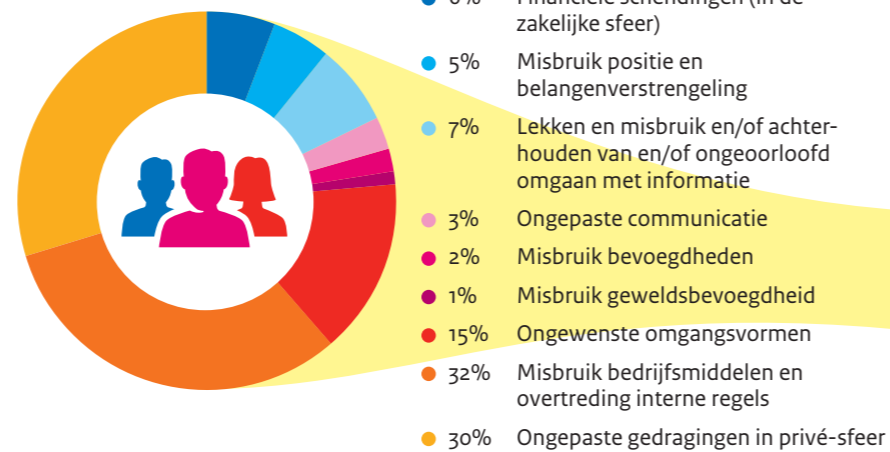
## Mensen met een arbeidsbeperking

2018(Q3): 1.274  
2019(Q3): 1.865  
toename van 591 banen

## Personeel

## Integriteit

Vermoedelijke en aangetoonde integriteitsschendingen



## Ziekteverzuim

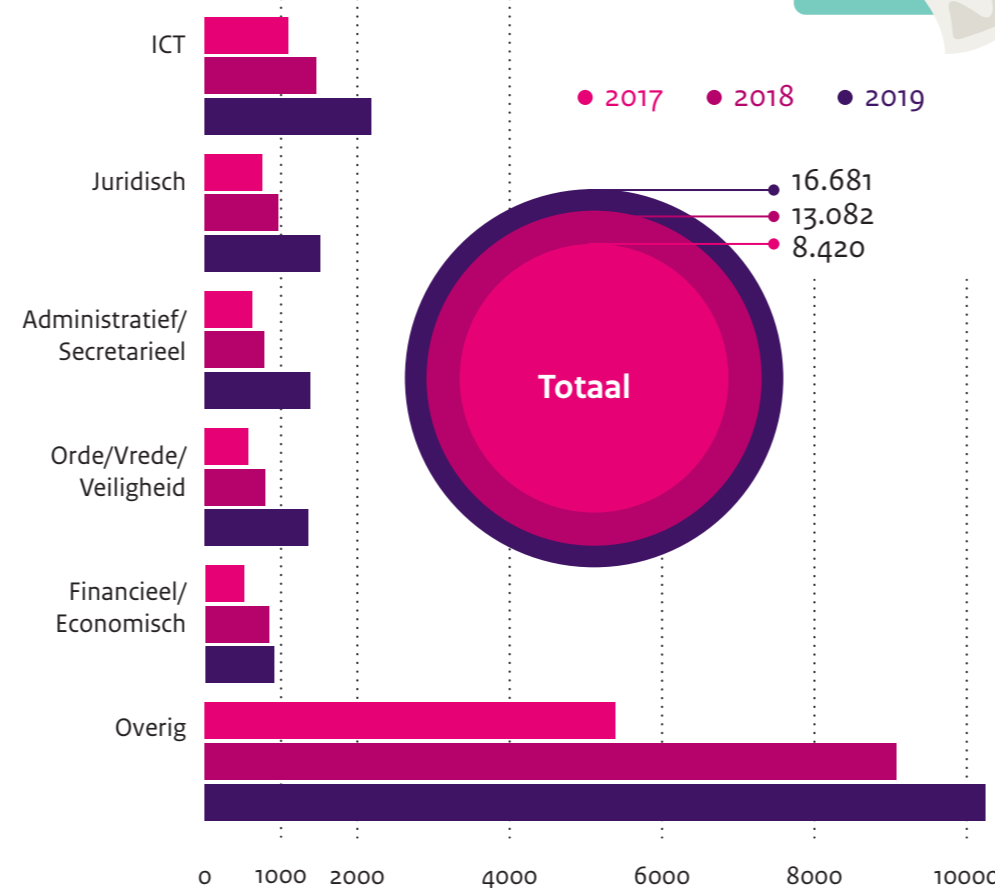
Voortschrijdend jaargemiddelde

5,7% → 5,6%

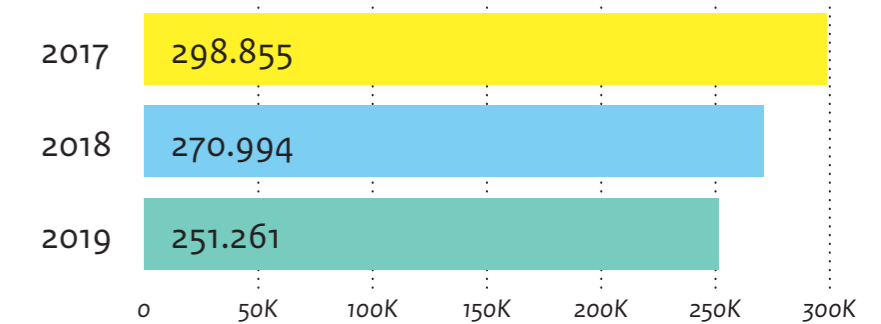


## Gepubliceerde vacatures

Aantal vacatures per jaar in top 5 vakgebieden



## Netto CO2-uitstoot Rijk

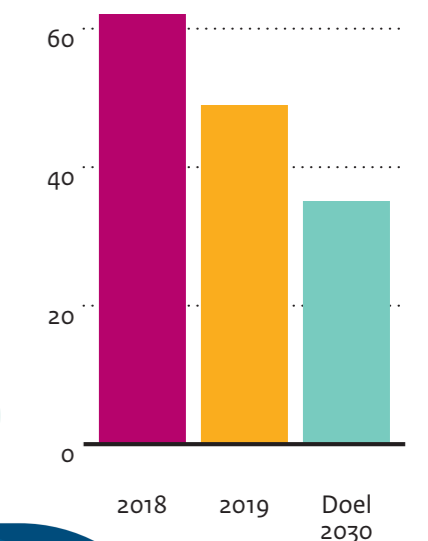


## Duurzaamheid

57% van de elektriciteit wordt opgewekt door Nederlandse windmolens

## Gemeten aandeel restafval

Ten opzichte van het totaal aan afval over de rijkslocaties met afvalscheiding

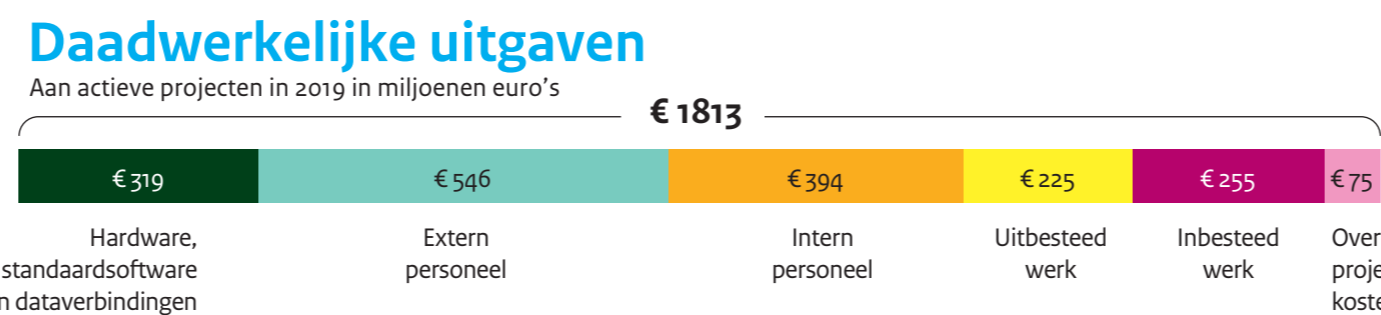
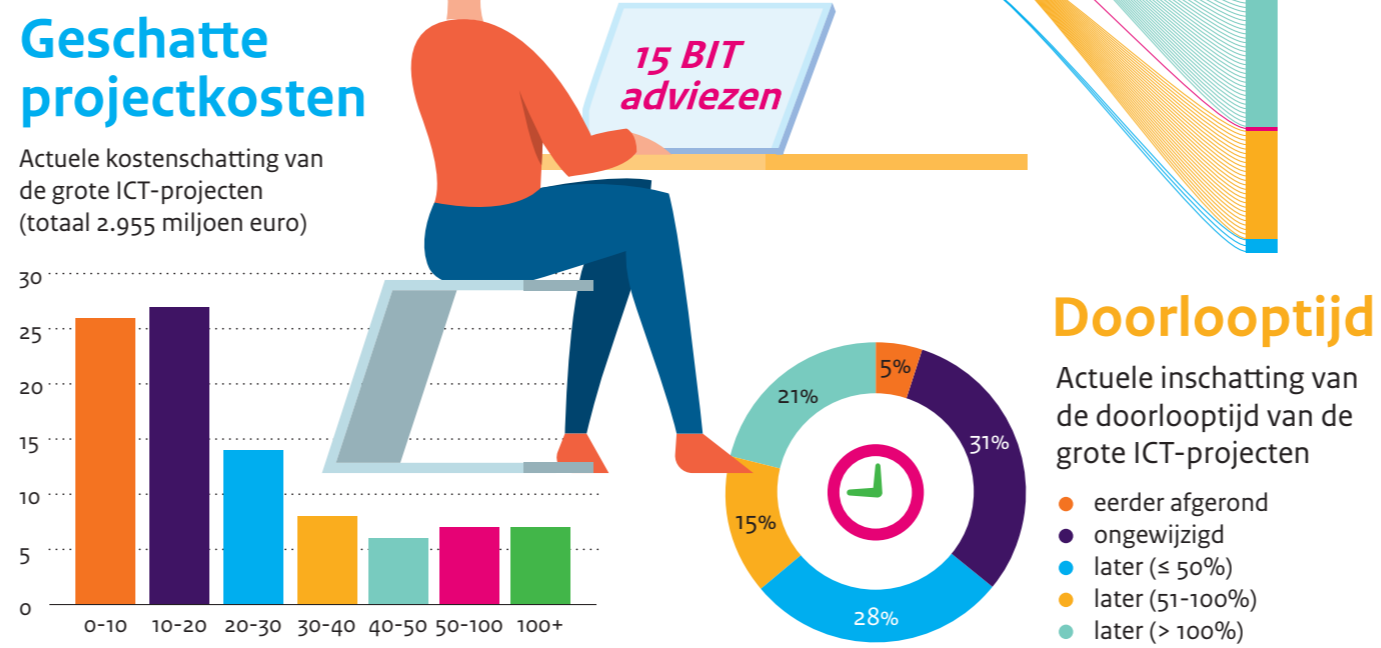
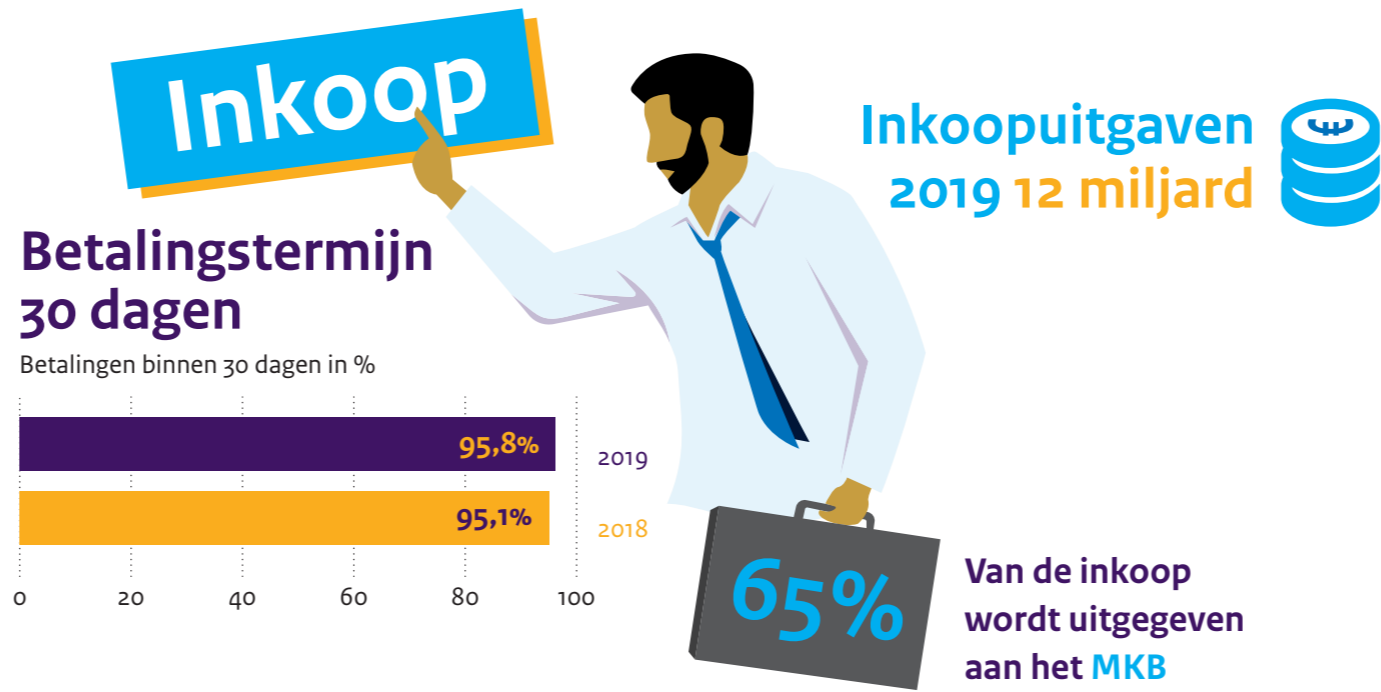
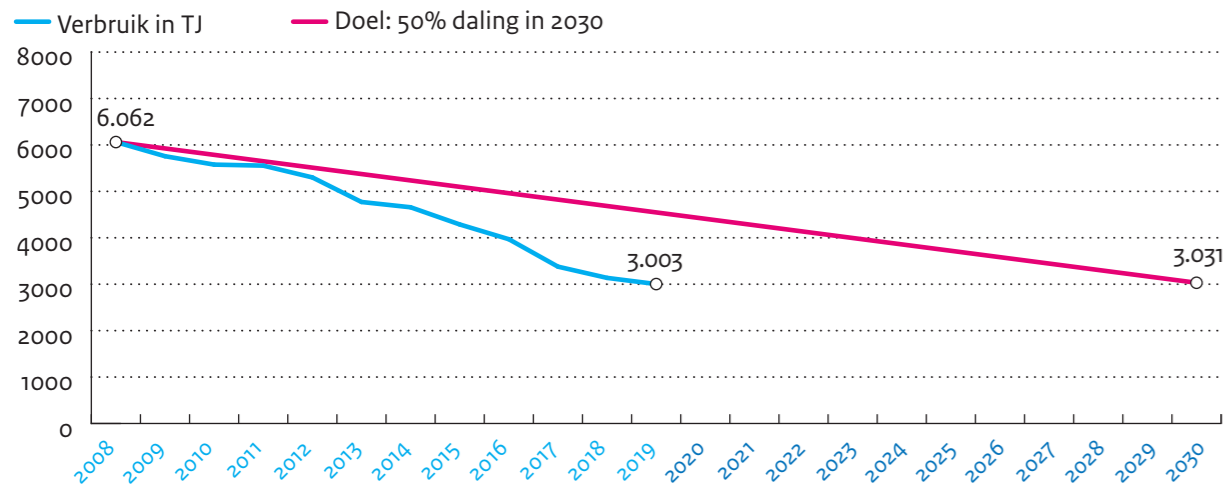


Zakelijke mobiliteit  
totaal 239.365 ton CO2



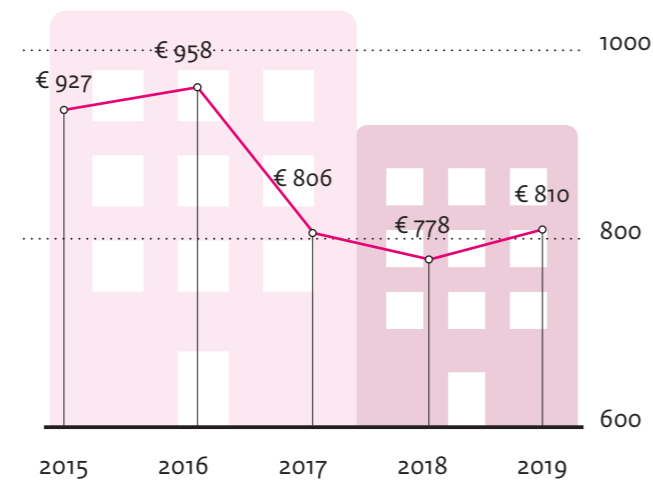
Het wagenpark bestaat voor 3,1% uit zero-emissieauto's (428 voertuigen)

## Totaal energieverbruik rijksgebouwen (in terajoules)



## Gebruiksvergoeding huisvesting

Totale gebruiksvergoeding in miljoenen euro's

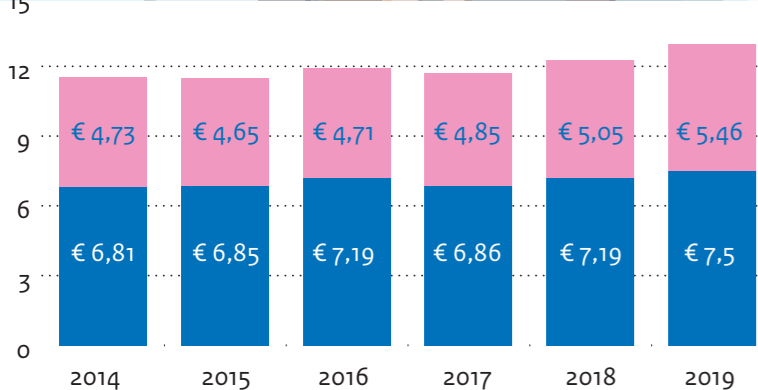
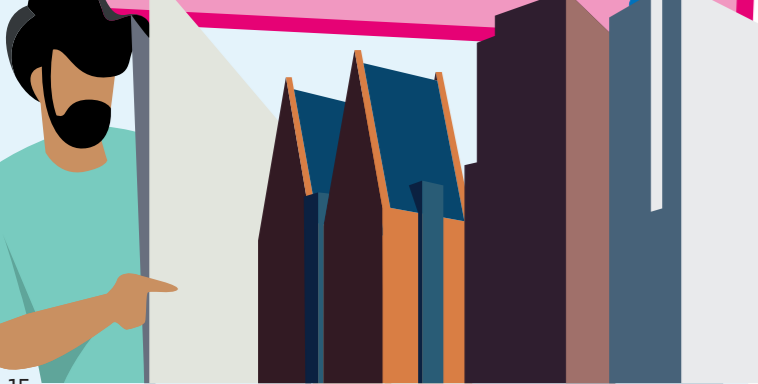


## Apparaatkosten in miljarden euro's

De apparaatkosten zijn de personeelskosten, zoals salarissen en externe inhuur, en materiele kosten, zoals huisvesting en ICT.

- b/l-agentschappen
- Kerndepartementen

## Huisvesting



# Jaarrapportage Bedrijfsvoering Rijk 2019

in hoofdlijnen

Oog voor maatschappelijke impact en politieke doelen zijn, naast efficiëntie en kwaliteit, leidende principes van de bedrijfsvoering van het Rijk. Het Rijk realiseert zijn doelstellingen door wendbaar te zijn en focus te houden op slimme samenwerkingen. Dat gaat ook op voor zijn eigen organisatie, personeel, inkoop, huisvesting, duurzaamheid en ICT. De Jaarrapportage Bedrijfsvoering Rijk 2019 geeft een overzicht van de bereikte resultaten op die terreinen en blik op hoofdlijnen vooruit naar ontwikkelingen voor de toekomst.



| Provincies      | m² bvo  | Provincies    | m² bvo           |
|-----------------|---------|---------------|------------------|
| 1 Den Haag      | 878.860 | 8 Limburg     | 115.134          |
| 2 Utrecht       | 371.781 | 9 Groningen   | 103.508          |
| 3 Zuid-Holland  | 332.588 | 10 Friesland  | 69.516           |
| 4 Noord-Holland | 241.565 | 11 Flevoland  | 46.298           |
| 5 Gelderland    | 238.943 | 12 Drenthe    | 39.838           |
| 6 Noord-Brabant | 223.845 | 13 Zeeland    | 27.410           |
| 7 Overijssel    | 134.512 | <b>Totaal</b> | <b>2.823.798</b> |

