

# Catshuis

15 november

Achtergrondcijfers

## Aantal en % positieve testen in de GGD teststraten, gemeld op dag t, over dag t-1

GGD GHOR	# Positief	# Uitslagen	Besmettings%
13-11-2020	4897	34550	14,20%
12-11-2020	4942	37004	13,40%
11-11-2020	5187	40143	12,90%
10-11-2020	4951	39388	12,60%
9-11-2020	4504	31823	14,20%
8-11-2020	3053	20598	14,80%
7-11-2020	4495	31995	14,00%
6-11-2020	5106	38029	13,40%
5-11-2020	5813	40558	14,30%
4-11-2020	5881	40606	14,50%
3-11-2020	6495	43232	15,00%

# Weekcijfers aantal positief getesten per 100k

Weekcijfers per 100k inw.	14 nov.	13 nov.	12 nov.	11 nov.	10 nov.	9 nov.	8 nov.	7 nov.	6 nov.	5 nov.	4 nov.	3 nov.	2 nov.	1 nov.	31 okt.	30 okt.	29 okt.	28 okt.	27 okt.	26 okt.	25 okt.	24 okt.	23 okt.
Groningen	78,9	80,9	78,5	82,8	82,4	89,1	92,0	94,0	96,4	103,4	108,7	141,7	149,0	151,7	154,3	152,6	155,7	156,9	132,8	137,6	145,9	169,2	178,7
Fryslân	89,7	87,7	86,3	88,5	85,9	93,1	102,6	111,4	119,4	128,9	133,9	136,8	131,2	142,3	138,0	142,0	142,5	144,0	150,8	161,1	151,9	162,3	160,8
Drenthe	110,6	116,7	122,5	124,2	127,4	131,9	141,6	149,5	159,0	165,1	166,7	163,3	170,8	174,4	182,1	175,4	178,7	190,2	198,9	203,6	217,8	226,3	229,7
Usselland	142,8	147,0	169,0	172,8	177,9	189,5	192,5	199,1	211,4	215,7	216,1	221,1	230,4	256,3	273,3	260,5	254,5	251,6	252,8	251,3	240,3	225,1	218,3
Twente	318,2	332,5	332,8	326,7	367,0	349,7	376,5	393,5	448,3	489,3	528,0	491,4	532,3	550,0	579,8	575,2	584,1	551,9	558,1	522,1	517,4	469,7	441,3
Noord- en Oost-Gelderland	171,3	174,5	177,2	183,2	194,0	200,5	230,0	248,6	275,6	329,8	339,4	344,0	347,8	321,5	307,2	278,8	226,5	208,5	209,5	204,4	215,4	209,6	214,3
Gelderland-Midden	210,0	212,0	212,3	220,2	232,0	227,4	253,5	259,5	276,5	298,9	307,6	305,9	323,6	319,4	342,5	331,3	315,8	313,4	319,3	310,9	296,6	271,0	269,9
Gelderland-Zuid	221,3	233,6	238,6	243,9	269,4	291,3	293,4	311,8	335,1	364,0	379,8	394,2	408,1	428,4	418,5	393,2	356,1	343,5	322,5	308,9	303,6	304,5	304,0
Utrecht	224,5	224,9	224,3	224,4	239,1	247,5	271,0	282,8	303,9	347,1	389,1	385,8	409,1	425,2	457,8	465,3	453,5	439,5	450,1	435,9	437,4	418,8	413,3
Noord-Holland-Noord	186,0	197,8	193,1	212,8	228,1	247,8	249,4	258,3	269,5	281,1	288,8	291,7	313,4	335,4	336,2	330,0	326,2	312,3	307,2	278,7	260,7	236,1	260,6
Zaanstreek-Waterland	232,0	261,2	265,3	288,6	275,4	294,2	332,9	342,9	342,9	355,0	381,5	415,1	444,3	419,2	486,8	464,1	472,9	429,0	461,1	460,2	500,9	440,2	430,7
Kennemerland	215,5	212,4	213,7	216,6	239,1	248,2	222,2	235,5	254,4	282,9	309,3	331,9	345,5	373,1	377,7	379,7	375,7	357,9	350,2	349,3	336,4	333,3	328,9
Amsterdam-Amstelland	250,5	261,2	252,2	255,2	258,6	272,4	282,2	303,8	320,9	352,8	360,9	358,8	394,8	417,7	449,9	445,1	460,7	494,8	538,6	537,2	540,0	527,8	546,6
Gooi en Vechtstreek	242,0	242,0	242,7	259,1	259,1	275,8	277,7	301,5	303,4	320,5	324,0	323,3	335,3	342,3	345,0	352,4	355,9	377,7	394,4	384,7	367,6	361,8	376,9
Haaglanden	236,2	238,8	242,1	250,0	256,6	277,1	301,4	318,4	345,3	366,1	390,0	399,9	418,0	439,3	463,7	475,3	479,2	488,3	493,9	482,7	462,2	449,5	421,2
Hollands-Midden	246,5	246,1	246,1	251,8	264,4	266,2	299,3	322,1	344,9	388,0	412,7	397,2	462,9	459,9	493,9	498,2	488,2	481,9	509,4	457,9	456,6	422,9	428,3
Rotterdam-Rijnmond	311,7	317,8	353,2	373,9	388,7	440,4	471,1	512,4	543,4	560,1	578,7	602,3	612,9	629,0	626,6	609,6	594,0	604,3	594,2	571,8	552,4	553,3	546,7
Zuid-Holland-Zuid	297,6	322,4	344,8	342,9	352,2	394,2	454,1	470,4	473,9	534,9	587,3	569,7	571,7	571,9	562,5	569,7	563,6	558,6	564,2	529,4	472,6	460,6	426,2
Zeeland	171,1	173,1	170,3	178,4	192,2	197,1	209,7	216,2	225,8	226,3	223,5	212,8	221,9	216,7	206,8	187,2	182,8	157,0	152,5	130,4	122,8	122,0	131,9
Midden- en West-Brabant	256,3	257,9	277,5	286,8	323,5	370,7	423,4	455,7	470,5	476,7	511,1	511,1	506,4	504,4	491,8	476,4	467,3	439,6	430,5	412,2	378,3	362,1	353,4
Brabant-Noord	228,0	231,0	247,0	254,0	278,2	306,8	343,5	381,3	371,0	380,8	404,7	427,1	437,8	455,8	425,2	426,5	417,8	418,8	408,0	409,3	354,3	349,9	333,2
Brabant-Zuidoost	238,5	236,5	236,1	257,1	261,7	294,1	317,8	334,2	368,9	385,9	430,2	423,6	415,7	458,9	453,9	435,9	444,9	403,1	408,5	409,6	364,6	362,4	364,6
Limburg-Noord	246,3	236,0	250,4	272,7	284,4	293,5	304,8	316,5	324,6	315,6	296,7	284,4	289,0	324,2	322,9	319,2	327,1	331,1	329,0	324,0	290,4	291,3	298,6
Limburg-Zuid	144,8	145,5	152,2	155,1	157,6	162,8	168,8	177,3	188,0	196,6	200,6	199,9	214,0	229,7	225,9	213,3	208,1	212,3	215,5	196,6	176,8	173,5	167,8
Flevoland	229,5	225,3	234,5	227,4	238,8	271,1	277,5	276,3	294,1	308,3	318,2	313,2	290,5	290,1	313,0	305,4	294,1	300,2	299,3	302,6	295,5	255,8	252,5
Nederland	219,4	223,5	230,1	237,7	250,5	268,2	288,8	306,2	324,2	346,2	365,2	367,8	382,3	394,0	402,4	395,9	389,5	383,8	387,5	375,3	362,0	350,3	347,3

# Het G-getal

Het G-getal geeft de procentuele groei weer van het aantal besmettingen in de afgelopen zeven dagen ten opzichte van de zeven dagen ervoor. Zolang het G-getal positief is, neemt het aantal besmettingen per dag toe. Zodra het G-getal negatief is, daalt het aantal besmettingen.

Het G-getal	14 nov.	13 nov.	12 nov.	11 nov.	10 nov.	9 nov.	8 nov.	7 nov.	6 nov.	5 nov.	4 nov.	3 nov.	2 nov.	1 nov.	31 okt.	30 okt.	29 okt.
Groningen	-0,16	-0,16	-0,24	-0,24	-0,42	-0,40	-0,39	-0,39	-0,37	-0,34	-0,31	0,07	0,08	0,04	-0,09	-0,15	-0,15
Fryslân	-0,19	-0,27	-0,33	-0,34	-0,37	-0,29	-0,28	-0,19	-0,16	-0,10	-0,07	-0,09	-0,19	-0,06	-0,15	-0,12	-0,12
Drenthe	-0,26	-0,27	-0,26	-0,26	-0,22	-0,23	-0,19	-0,18	-0,09	-0,08	-0,12	-0,18	-0,16	-0,20	-0,20	-0,24	-0,22
IJsselland	-0,28	-0,30	-0,22	-0,20	-0,20	-0,18	-0,25	-0,27	-0,19	-0,15	-0,14	-0,13	-0,08	0,07	0,21	0,19	0,22
Twente	-0,19	-0,26	-0,32	-0,38	-0,25	-0,34	-0,32	-0,32	-0,22	-0,16	-0,04	-0,12	0,02	0,06	0,23	0,30	0,45
Noord- en Oost-Gelderland	-0,31	-0,37	-0,46	-0,46	-0,44	-0,42	-0,28	-0,19	-0,01	0,46	0,63	0,64	0,70	0,49	0,47	0,30	0,11
Gelderland-Midden	-0,19	-0,23	-0,29	-0,28	-0,24	-0,30	-0,21	-0,24	-0,17	-0,05	-0,02	-0,04	0,04	0,08	0,26	0,23	0,20
Gelderland-Zuid	-0,29	-0,30	-0,34	-0,36	-0,32	-0,29	-0,32	-0,25	-0,15	0,02	0,11	0,22	0,32	0,41	0,37	0,29	0,17
Utrecht	-0,21	-0,26	-0,35	-0,42	-0,38	-0,39	-0,36	-0,38	-0,35	-0,23	-0,11	-0,14	-0,06	-0,03	0,09	0,13	0,13
Noord-Holland-Noord	-0,28	-0,27	-0,31	-0,26	-0,22	-0,21	-0,26	-0,23	-0,18	-0,14	-0,08	-0,05	0,12	0,29	0,42	0,27	0,29
Zaanstreek-Waterland	-0,32	-0,24	-0,25	-0,24	-0,34	-0,34	-0,21	-0,30	-0,26	-0,25	-0,11	-0,10	-0,03	-0,16	0,11	0,08	0,08
Kennemerland	-0,08	-0,17	-0,24	-0,30	-0,28	-0,28	-0,40	-0,38	-0,33	-0,25	-0,14	-0,05	-0,01	0,11	0,13	0,15	0,19
Amsterdam-Amstelland	-0,18	-0,19	-0,29	-0,29	-0,28	-0,31	-0,32	-0,32	-0,28	-0,23	-0,27	-0,33	-0,26	-0,23	-0,15	-0,19	-0,14
Gooi en Vechtstreek	-0,20	-0,20	-0,24	-0,20	-0,20	-0,18	-0,19	-0,13	-0,14	-0,10	-0,14	-0,18	-0,13	-0,07	-0,05	-0,07	-0,02
Haaglanden	-0,26	-0,31	-0,34	-0,36	-0,36	-0,34	-0,31	-0,31	-0,27	-0,24	-0,20	-0,19	-0,13	-0,05	0,03	0,13	0,16
Hollands-Midden	-0,23	-0,29	-0,37	-0,39	-0,33	-0,42	-0,35	-0,35	-0,31	-0,21	-0,14	-0,22	0,01	0,01	0,17	0,16	0,17
Rotterdam-Rijnmond	-0,39	-0,42	-0,37	-0,35	-0,35	-0,28	-0,25	-0,18	-0,11	-0,06	-0,04	0,01	0,07	0,14	0,13	0,11	0,14
Zuid-Holland-Zuid	-0,37	-0,32	-0,36	-0,42	-0,38	-0,31	-0,21	-0,16	-0,17	-0,05	0,05	0,01	0,08	0,21	0,22	0,34	0,59
Zeeland	-0,21	-0,23	-0,25	-0,20	-0,10	-0,11	-0,03	0,05	0,21	0,24	0,42	0,39	0,70	0,76	0,69	0,42	0,44
Midden- en West-Brabant	-0,44	-0,45	-0,42	-0,44	-0,37	-0,27	-0,16	-0,07	-0,01	0,02	0,16	0,19	0,23	0,33	0,36	0,35	0,30
Brabant-Noord	-0,40	-0,38	-0,35	-0,37	-0,35	-0,30	-0,25	-0,10	-0,13	-0,09	-0,03	0,05	0,07	0,29	0,21	0,28	0,26
Brabant-Zuidoost	-0,29	-0,36	-0,39	-0,40	-0,38	-0,29	-0,31	-0,26	-0,15	-0,13	0,07	0,04	0,02	0,26	0,25	0,20	0,34
Limburg-Noord	-0,22	-0,27	-0,2	-0,08	0,00	0,02	-0,06	-0,02	0,02	-0,04	-0,10	-0,14	-0,11	0,12	0,11	0,07	0,17
Limburg-Zuid	-0,18	-0,23	-0,23	-0,23	-0,21	-0,24	-0,27	-0,21	-0,12	-0,06	-0,06	-0,07	0,09	0,30	0,30	0,27	0,31
Flevoland	-0,17	-0,23	-0,24	-0,29	-0,24	-0,07	-0,04	-0,12	-0,04	0,05	0,06	0,05	-0,04	-0,02	0,22	0,21	0,16
Onbekend																	
Nederland	-0,28	-0,31	-0,34	-0,35	-0,32	-0,30	-0,27	-0,24	-0,18	-0,11	-0,05	-0,05	0,02	0,09	0,15	0,14	0,16

Legenda	> 0	> 0,25	> 0,5	> 0,75	> 1
	< 0	< -0,25	< -0,5	< -0,75	< -1

## Inschaling op epi-beeld

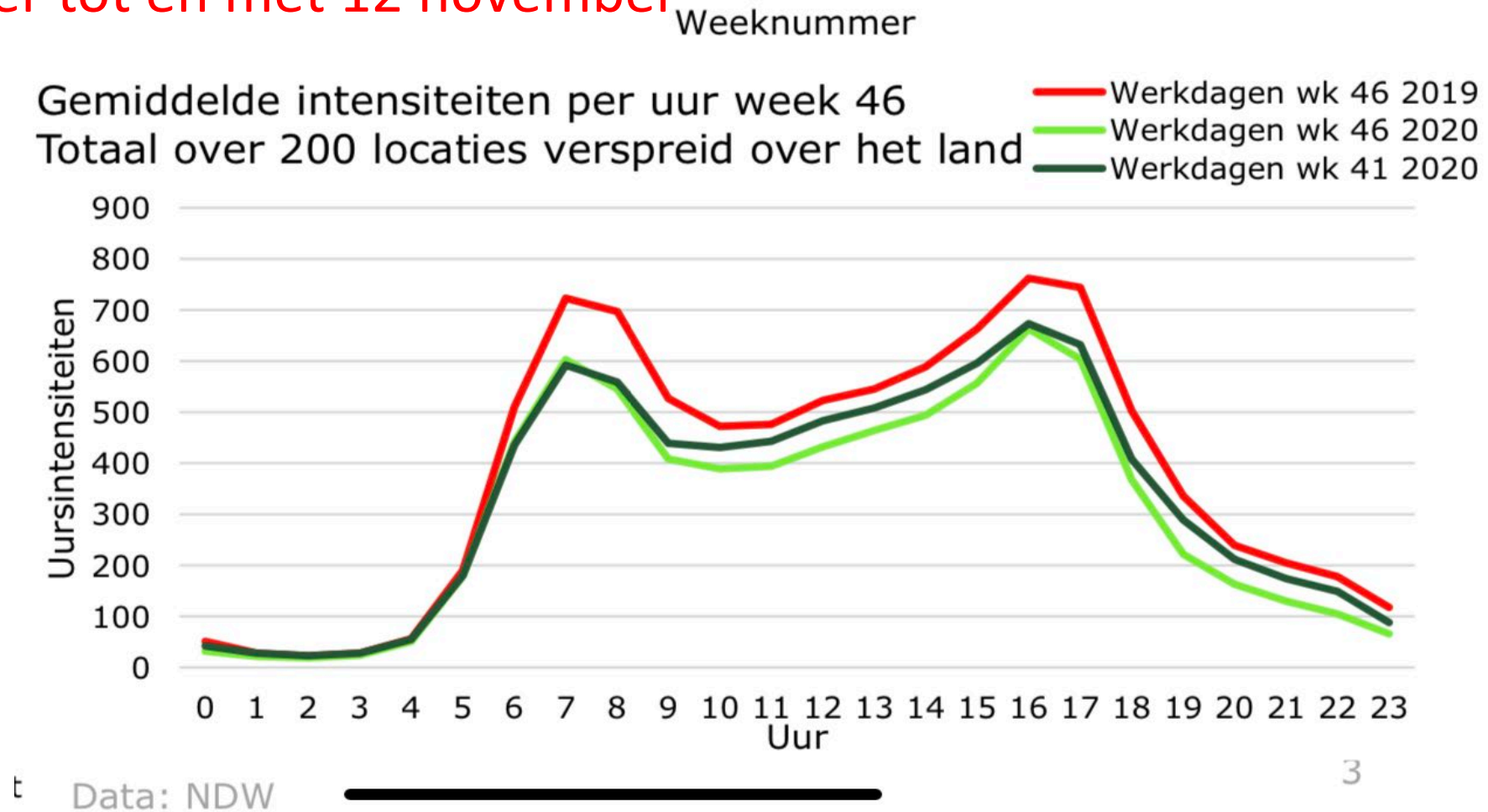
	8 nov. t/m 14 nov.		1 nov. t/m 7 nov.		25 okt. t/m 31 okt.	
	abs	per 100k	abs	per 100k	abs	per 100k
Twente	2008	318,2	2483	393,5	3659	579,8
Rotterdam-Rijnmond	4125	311,7	6781	512,4	8292	626,6
Zuid-Holland-Zuid	1367	297,6	2161	470,4	2584	562,5
Midden- en West-Brabant	2868	256,3	5100	455,7	5504	491,8
Amsterdam-Amstelland	2682	250,5	3252	303,8	4817	449,9
Hollands-Midden	1994	246,5	2605	322,1	3995	493,9
Limburg-Noord	1281	246,3	1646	316,5	1679	322,9
Gooi en Vechtstreek	622	242,0	775	301,5	887	345,0
Brabant-Zuidoost	1862	238,5	2609	334,2	3543	453,9
Haaglanden	2638	236,2	3557	318,4	5180	463,7
Zaanstreek-Waterland	787	232,0	1163	342,9	1651	486,8
Flevoland	971	229,5	1169	276,3	1324	313,0
Brabant-Noord	1512	228,0	2529	381,3	2820	425,2
Utrecht	3042	224,5	3831	282,8	6202	457,8
Gelderland-Zuid	1243	221,3	1751	311,8	2350	418,5
Kennemerland	1185	215,5	1295	235,5	2077	377,7
Gelderland-Midden	1463	210,0	1808	259,5	2386	342,5
Noord-Holland-Noord	1233	186,0	1712	258,3	2228	336,2
Noord- en Oost-Gelderland	1418	171,3	2058	248,6	2543	307,2
Zeeland	656	171,1	829	216,2	793	206,8
Limburg-Zuid	865	144,8	1059	177,3	1349	225,9
IJsselland	759	142,8	1058	199,1	1452	273,3
Drenthe	546	110,6	738	149,5	899	182,1
Fryslân	583	89,7	724	111,4	897	138,0
Groningen	462	78,9	551	94,0	904	154,3
Onbekend	17		62		36	
Nederland	38189	219,4	53306	306,2	70051	402,4

# Indeling conform prototype/profef model “inschaling avondklok”

14-nov		Aantal keer dat een veiligheidsregio een daling in het aantal besmettingen (volgens het G-getal) heeft gehad						
		Afgelopen dag niet gedaald	Afgelopen dag gedaald	Afgelopen 2 dagen gedaald	Afgelopen 3 dagen gedaald	Afgelopen 4 dagen gedaald		
Aantal positief getesten afgelopen week	Positie 1 - 5					4	Twente	
						4	Rotterdam-Rijnmond	
						4	Zuid-Holland-Zuid	
						4	Midden- en West-Brabant	
						4	Amsterdam-Amstelland	
	Positie 6 - 15						4	Hollands-Midden
							4	Limburg-Noord
							4	Gooi en Vechtstreek
							4	Brabant-Zuidoost
							4	Haaglanden
							4	Zaanstreek-Waterland
							4	Flevoland
							4	Brabant-Noord
							4	Utrecht
							4	Gelderland-Zuid
4	NEDERLAND							
Positie 16 - 25						4	Kennemerland	
						4	Gelderland-Midden	
						4	Noord-Holland-Noord	
						4	Noord- en Oost-Gelderland	
						3	Zeeland	
						3	Limburg-Zuid	
						4	Utrechtland	
						3	Drenthe	
3	Fryslân							
3	Groningen							

In de afgelopen 2 weken zijn alle regio's opgeschoven van linksboven naar rechts, en naar beneden

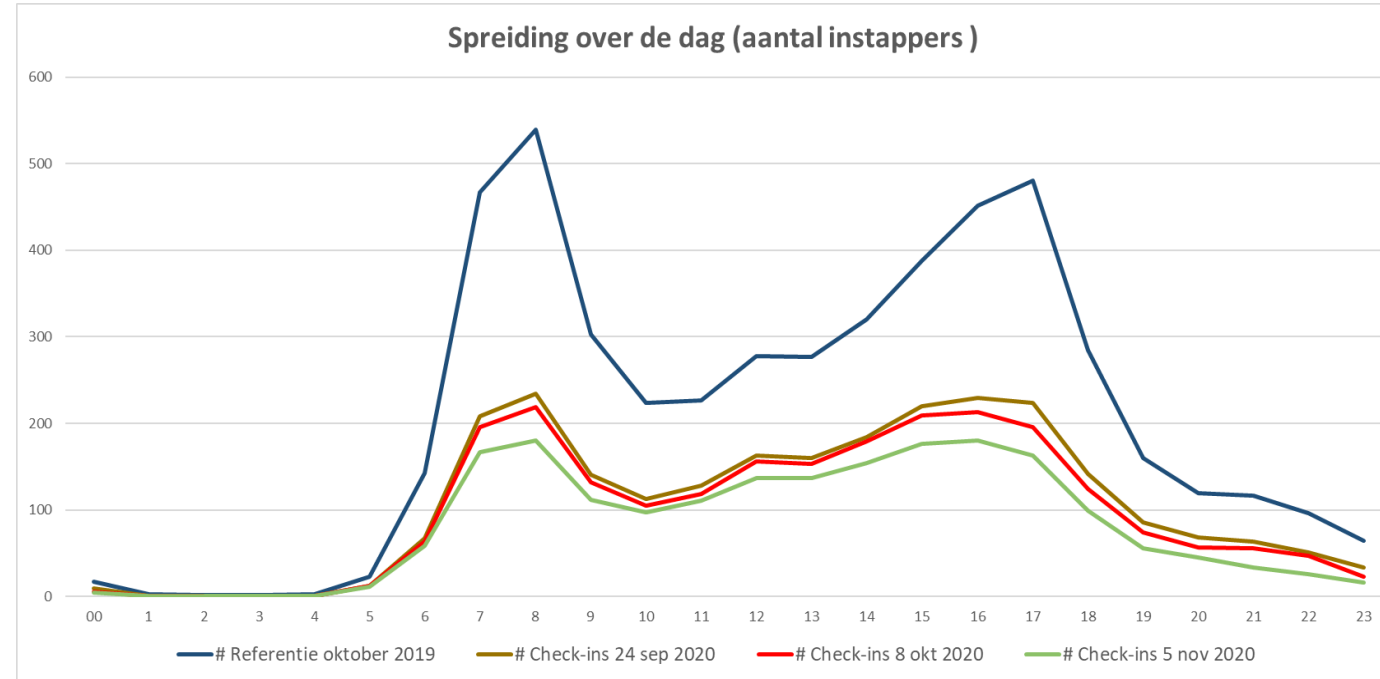
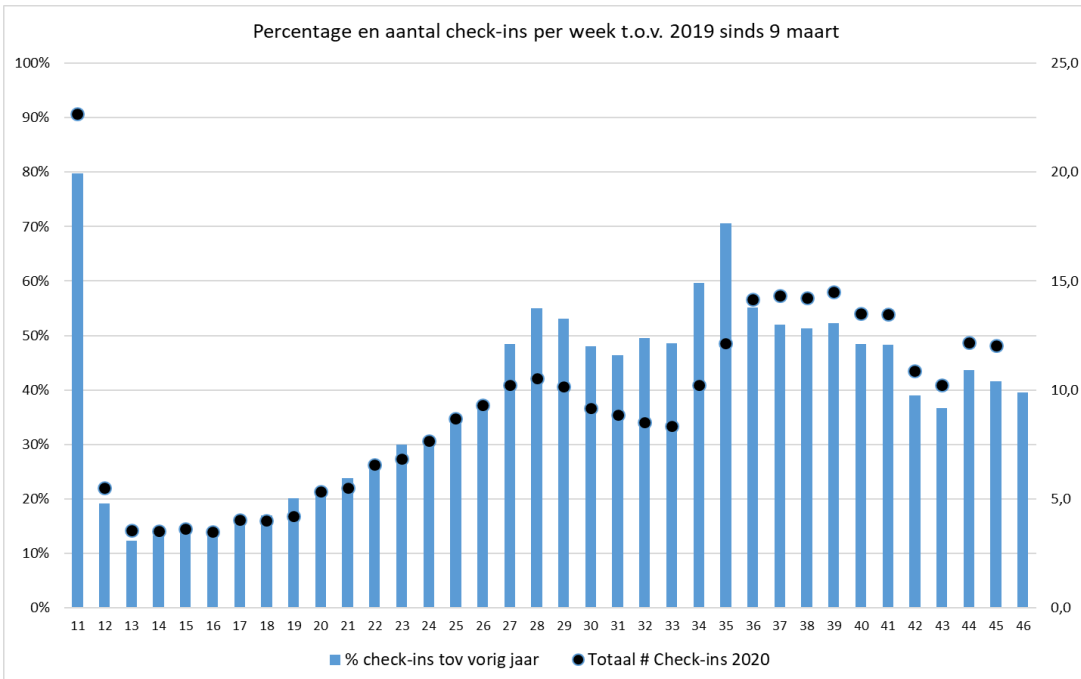
# Wegverkeer tot en met 12 november



Het personenverkeer<sup>1</sup> op hoofdwegen is op werkdagen in week 46 (t/m donderdag) ongeveer gelijk aan week 45 (de week dat de 3 nov maatregelen werden aangekondigd)

Waar het personenverkeer lager ligt t.o.v. 2019, ligt het vrachtverkeer momenteel juist wat boven het niveau van 2019

## Openbaar vervoer tot en met week 46



Het OV-gebruik (aantal check-ins) is in week 46 (t/m donderdag) gedaald ten opzichte van week 45 (van circa 42% naar 40% t.o.v. 2019). Mogelijk houdt dit verband met de aangescherpte maatregelen die afgelopen week zijn afgekondigd (3 nov jl).



## Personenmobiliteit naar motief, tot en met week 46

