



Ministerie van Sociale Zaken en
Werkgelegenheid

3^e Voortgangsrapportage 2023

RI&E 2020–2023



Samenvatting:

Opzet van het Meerjarenprogramma

3



Stand van zaken:

Algemene voortgang

Tussentijdse evaluatie

Effectmeting campagne

7



Voortgang programmaliijnen:

Terugblik en vooruitblik

12





Long term goal

doelgroep: kleine ondernemer (max. 25)
zonder R&E

De kleine ondernemer wil een R&E

100% naleving R&E

de kleine ondernemer moet weten van de R&E

↳ iedereen heeft nagedacht over gezond & veilig werken

de ondernemer moet gemotiveerd zijn om het te doen

↳ iedereen heeft een R&E

↳ "plan van aanpak" hiërarchisch & aanzetten tot

de ondernemer moet bereid zijn om te werken

de ondernemer moet weten wat er gebeurt als hij het niet doet

hij moet zijn weg vinden op website van R&E

hij moet de website van Stempool R&E vinden

quantore



Samenvatting:

3^e Voortgangsrapportage 2023



Arbeidsomstandigheden in cijfers

Circa 4000 mensen per jaar overlijden als gevolg van arbeidsomstandigheden. Daarnaast is het aantal beroepsziekten in Nederland hoog.



RI&E als basis

Gezond en veilig werken begint met inzicht hebben in de risico's op de werkvloer en het treffen van passende maatregelen.



Naleving blijft achter

De helft van alle bedrijven heeft een RI&E. Van de bedrijven met een RI&E heeft een klein deel de belangrijkste risico's geïnterpreteerd. Worden veel knelpunten ervaren (vooral MKB). Zie voor meer informatie '[Arbo in bedrijf](#)' van Inspectie SZW.

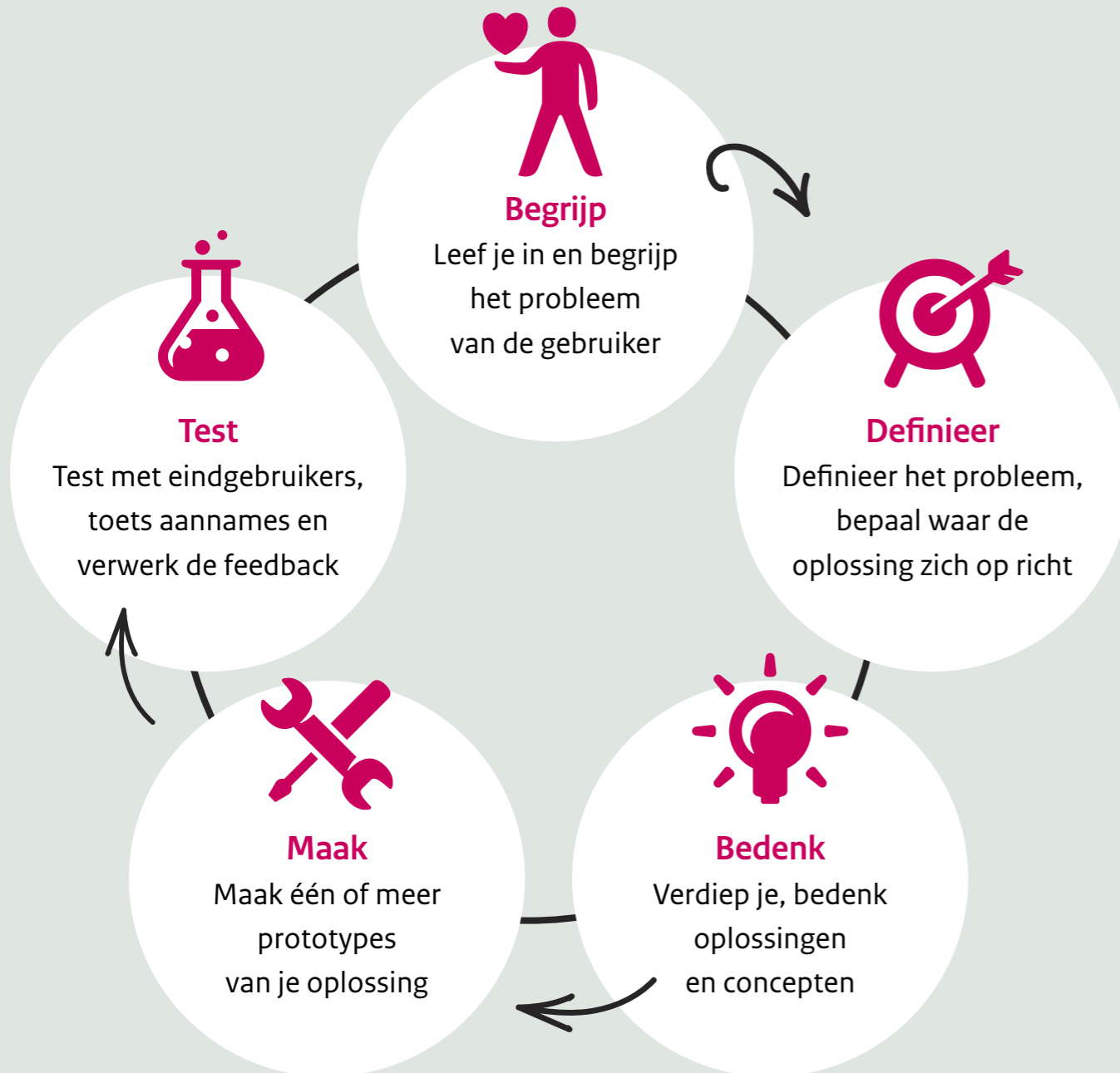


Complex probleem

Omvangrijke en moeilijk te bereiken doelgroep. Verschillende actoren betrokken en veel perspectieven ten aanzien van het probleem, er zijn bredere knelpunten in het stelsel Gezond en Veilig Werken die samen komen in het vraagstuk.

Hoe werken we aan het Meerjarenprogramma

1 Methode



2 Uitgangspunten

- **Interventies ontwikkelen** die aansluiten op de eindgebruiker: werkgever & werknemer.
- **Stapsgewijs uitrollen** en doorlopend testen van oplossingen.
- **Gezamenlijke aanpak:** kanalen benutten die werkgever als ondernemer gebruikt in dagelijkse bedrijfsvoering.
- **Lerende aanpak:** bijstellen waar nodig.

3 Aanpak

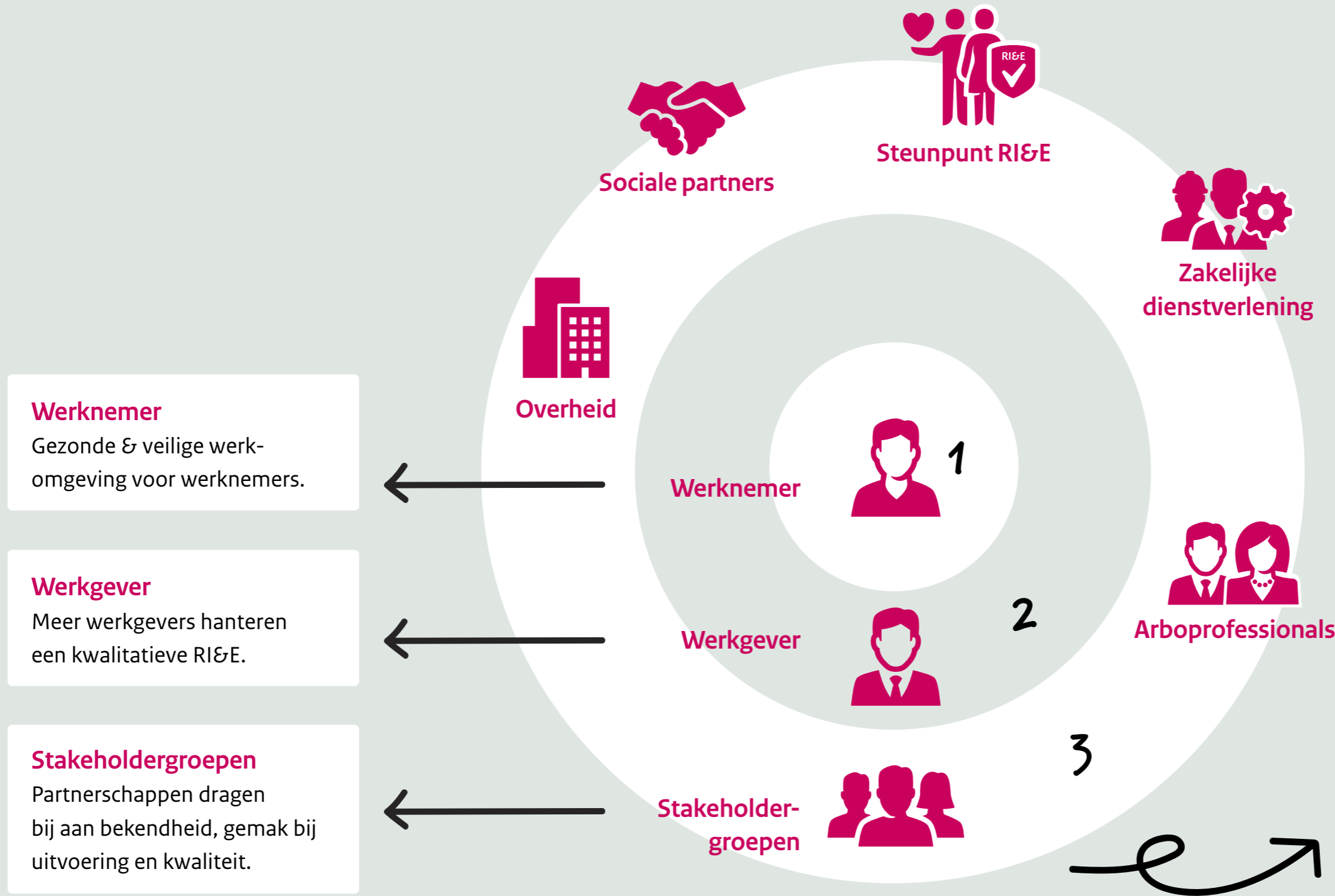
Ontwikkelen van het Meerjarenprogramma 2019

Startbijeenkomst en werksessies, interviews met werkgevers, analyse knelpunten kwaliteit RI&E en design sprint.

Kwantiteit en kwaliteit

Focus op verhogen aantal bedrijven met een RI&E en bevorderen dat bedrijven in staat zijn op een goede manier risico's te inventariseren en te beheersen (bepalen maatregelen, invoeren en opvolgen).

Met wie werken we samen



Stakeholdergroepen

Overheid

- Nederlandse Arbeidsinspectie (NLA)
- Kamer van Koophandel
- Ondernemersplein

Sociale partners

- Stichting van de Arbeid: FNV, VCP, CNV, VNO-NCW, MKB NL, LTO Nederland
- Arboplatform SER

Steunpunt RI&E

Zakelijke dienstverlening

- Verbond van Verzekeraars
- Adfiz Branchevereniging van onafhankelijk financieel adviseurs
- RB Register Belasting adviseurs
- NOAB Nederlandse Administratie- en Belastingdeskundigen
- NBA Nederlandse beroepsorganisatie van accountants
- SRA Nederlandse Orde van Administratie- en Belastingdeskundigen

Arboprofessionals

- OVAL Organisatie Vitaliteit Activering en Loopbaan
- BA&O Beroepsorganisatie Arbeids- & organisatiedeskundigen
- NVVA Nederlandse Vereniging van Arbeidshygiëne
- NVVK Nederlandse Vereniging Veiligheidskundigen
- NVAB Nederlandse Vereniging voor Arbeids- en bedrijfsgeneeskunde



Stand van zaken: Meerjarenprogramma RI&E

Algemene voortgang

Context

Nu we het laatste jaar van het programma ingaan is een goede basis gelegd om een betere naleving mogelijk te maken. Enkele voorbeelden: We communiceren nu drie jaar over de RI&E-verplichting naar kleine werkgevers door middel van een campagne, met gerichte brieven en via onze partners. Het instrument Route naar RI&E krijgt steeds meer vorm met nieuw gelanceerde modules over psychosociale arbeidsbelasting en over gevaarlijke stoffen. Er is een RIE-label ontwikkeld dat werkgevers kan helpen om te gaan met een RI&E-toetsingsrapport. Daarnaast heeft de NLA een getrapte aanpak voor handhaving op de RI&E ontwikkeld.

De RI&E is bekender, werkgevers zijn beter in staat een RI&E uit te voeren, en toezicht op de RI&E is intensiever geworden.

Hiermee staat een steeds steviger basis die een beter naleving van de RI&E-verplichtingen mogelijk maakt. Met als doel een gezondere en veilige werkomgeving voor iedereen.



Tussentijdse evaluatie

Context

Bijstellingen naar aanleiding van tussentijdse evaluatie.

Na afronding van fase 1 is een tussentijdse evaluatie uitgevoerd. Op basis van die tussentijdse evaluatie is besloten:

- de voorgenomen fasering loslaten in de communicatie-activiteiten, de basis 'dit is een RI&E en de RI&E is verplicht', blijft de kernboodschap van de communicatiecampagne.
- de rol van werknemers nadrukkelijker terug laten komen: er wordt in Route naar RI&E een oplossing ontwikkeld om de dialoog tussen werkgever en werknemer over de RI&E al in een vroeg stadium te laten plaatsvinden.
- beter omlijsten waar het instrument Route naar RI&E gebruikt voor kan worden en dat er soms meer nodig is om een volledige RI&E te maken, afhankelijk van de situatie van het bedrijf.

Effecten Meerjarenprogramma

Helaas blijkt vooralsnog een goede duiding van het effect van het programma op de nalevingscijfers buiten handbereik, Arbo in bedrijf 2019-21 biedt een indicatie samen met de WEA cijfers (werkgevers-enquête arbeidsomstandigheden), maar laat geen duidelijk beeld zien. Naleving lijkt gelijk te zijn gebleven op basis van Arbo in bedrijf, de WEA ziet een lichte stijging.



Context

Om te monitoren of de doelstellingen van de communicatiecampagne (zie pagina XX) worden behaald wordt regelmatig een effectmeting uitgevoerd. Hierdoor weten we of we onze doelgroep bereiken en kunnen we eventueel onze strategie aanpassen. In 2022 zijn twee effectmetingen uitgevoerd door Keijzer.

Bevindingen

- De bekendheid met de verplichting van de RI&E is licht gestegen onder MKB werkgevers.
- Drie op de tien werkgevers in het MKB weet dat zij RI&E plichtig zijn.
- De bekendheid met het Steunpunt RI&E is toegenomen ten opzichte van 2020.
- Meer werkgevers hebben een beroep gedaan op het Steunpunt RI&E.
- Meer dan de helft van de ondernemers in het MKB heeft minimaal één van de campagne onderdelen gezien om de RI&E bekendheid te vergroten. Het versturen van de brieven heeft daar positief aan bijgedragen.
- De inhoudelijke artikelen over (het belang van) de RI&E springen het meest in het oog in de campagne volgens Mkb'ers.

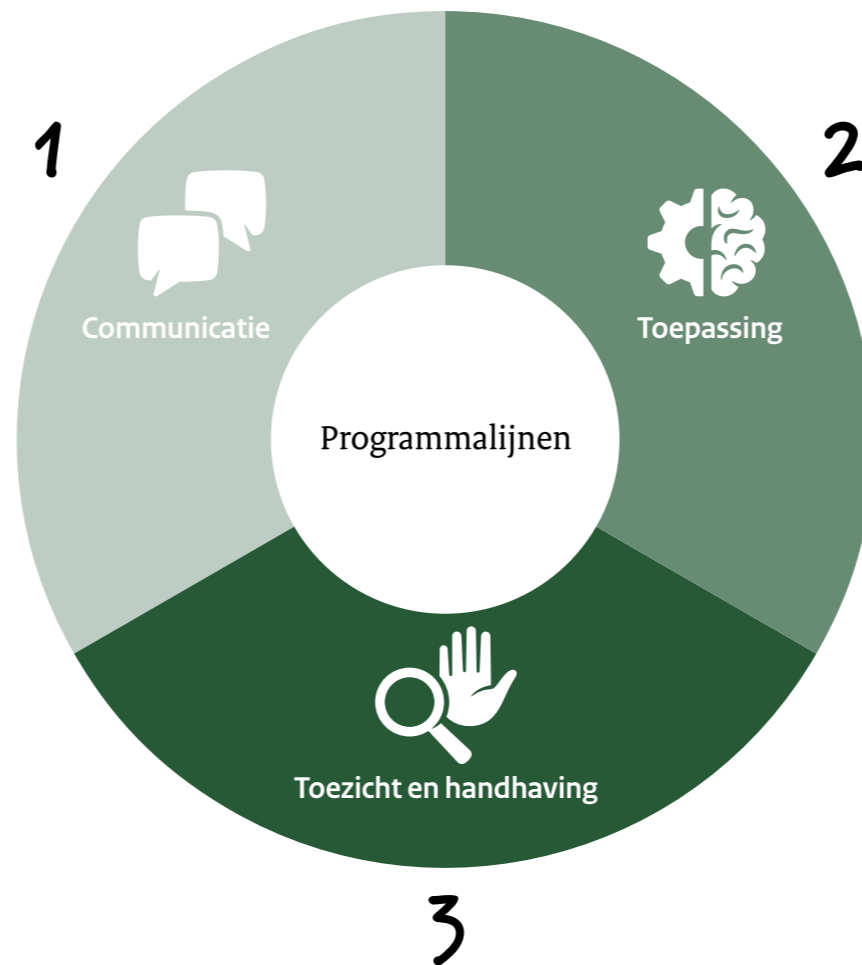
Uitdagingen

- Eén op de vijf werkgevers in het MKB weet niet wat een RI&E is
- De bekendheid met de RI&E verplichting onder kleine Mkb'ers is stabiel.
- In de campagne komt de boodschap dat een RI&E verplicht is onvoldoende goed naar voren voor werkgevers.
- De mate waarin de RI&E als nuttig, noodzakelijk en/of belangrijk wordt gezien door werkgevers is stabiel gebleven ten opzichte van 2020.





Voortgang programmaliijnen: Terugblik en vooruitblik





Programmaliijn 1

Communicatie

Doelstelling

Verhogen van de bekendheid van de RI&E-verplichting.

Een groot deel van werkgevers die niet naleeft weet niet van de wettelijke verplichting (Inspectie SZW, Arbo in bedrijf 2018).

Invulling 2e fase

- **Werkgevers zonder een RI&E:** er wordt ingezet op het vergroten van de bekendheid van de RI&E-verplichting
- **Werkgevers met RI&E:** er wordt ingezet op het vergroten van de bekendheid met de vereisten aan de RI&E (focus op inventariseren belangrijkste risico's en aanwezigheid plan van aanpak).
- **Bevorderen motivatie:** onder aandacht brengen van nut en noodzaak RI&E voor een gezonde en veilige werkomgeving en belang betrekken bij het opstellen en uitvoeren van de RI&E.
- **Borging:** na afloop programma blijven partijen de RI&E structureel onder de aandacht brengen.



Campagne

Terugblik

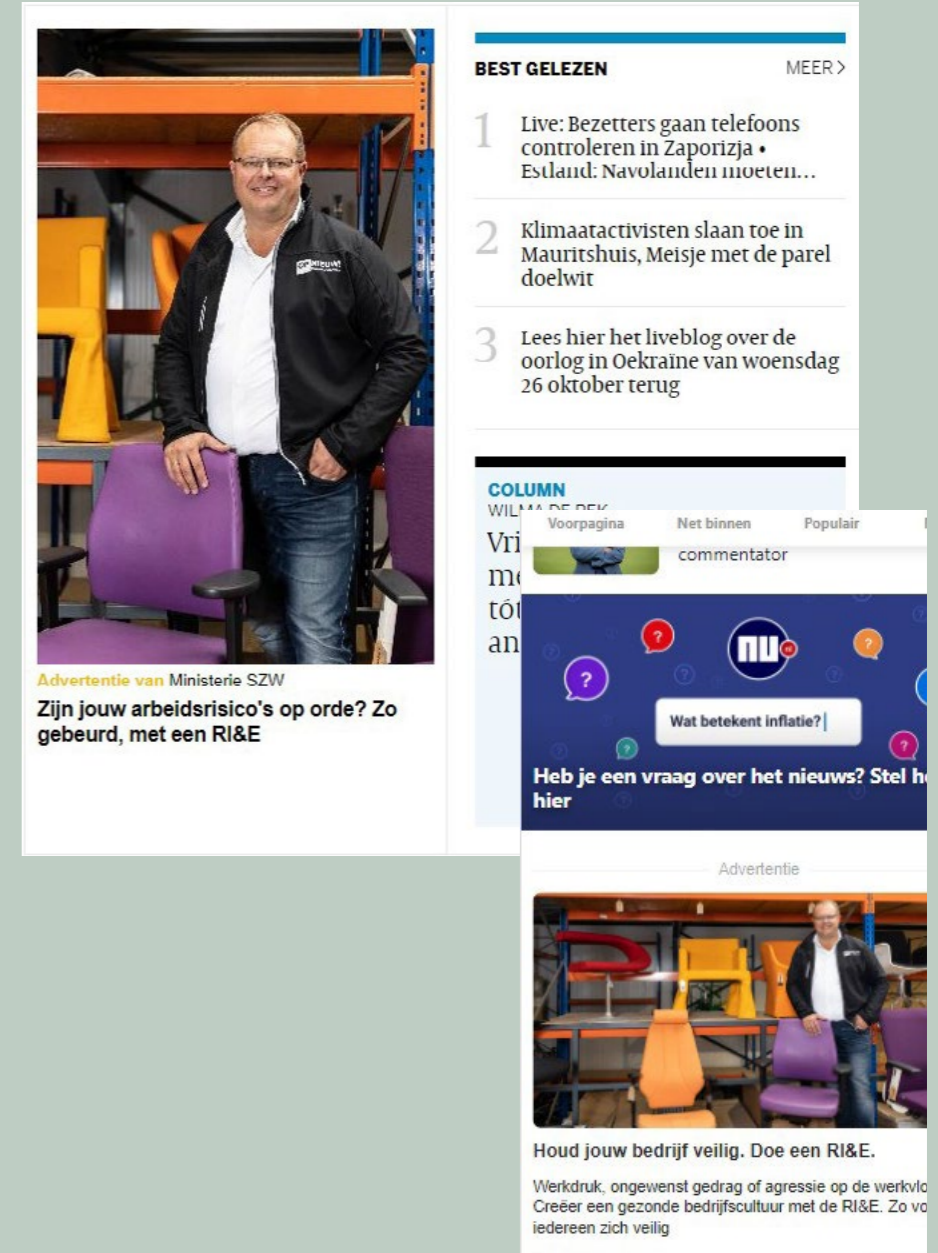
Veel MKB ondernemers blijken nog steeds onbekend met de RI&E en de verplichting daarvan. Voor degenen die er wel een hebben blijken de verwachte administratieve lasten en het niet weten hoe je een RI&E opstelt een grote belemmering. De campagne in 2022 was daarom vooral gericht op het vergroten van de bekendheid van de RI&E en het aantonen wat een RI&E oplevert. De online campagne is in twee flights uitgevoerd, in juni en in augustus/september.

Daarnaast zijn er in april vanuit SZW brieven gestuurd naar 400.000 MKB-bedrijven (met minder dan 25 werknemers). In deze brieven werden ondernemers gewezen op de RI&E verplichting en concrete handvaten geboden om te starten met hun eigen RI&E.

Ook vond in juni 2022 de 8^{ste} editie van de Week van de RI&E plaats, waaraan ruim 150 organisaties hebben deelgenomen als supporter om aandacht te genereren voor de RI&E door het organiseren van allerlei acties en activiteiten.

Vooruitblik

Gelet op de noodzaak om de RI&E en de verplichting daarvan onder de aandacht te blijven brengen bij ondernemers zal hier in 2023 nog sterker op worden ingezet. Daarnaast zal ook aandacht worden besteed aan het meer tastbaar maken van een RI&E.



The screenshot displays a website interface. On the left, there is a large image of a man in a black jacket standing in a workshop. Below the image is an advertisement from the Ministerie SZW with the headline "Zijn jouw arbeidsrisico's op orde? Zo gebeurd, met een RI&E". On the right, there is a section titled "BEST GELEZEN" with a "MEER >" link. Below this is a list of three articles: 1. "Live: Bezetters gaan telefoons controleren in Zaporizja • Estland: Navolanden moeten...", 2. "Klimaatactivisten slaan toe in Mauritshuis, Meisje met de parel doelwit", and 3. "Lees hier het liveblog over de oorlog in Oekraïne van woensdag 26 oktober terug". Below the list is a "COLUMN" section with a "commentator" profile picture and a blue banner with the text "Wat betekent inflatie?" and "Heb je een vraag over het nieuws? Stel hier". At the bottom right, there is another advertisement with the headline "Houd jouw bedrijf veilig. Doe een RI&E." and the text "Werkdruk, ongewenst gedrag of agressie op de werkvloer. Creëer een gezonde bedrijfscultuur met de RI&E. Zo voel iedereen zich veilig".



Joris Gerritse

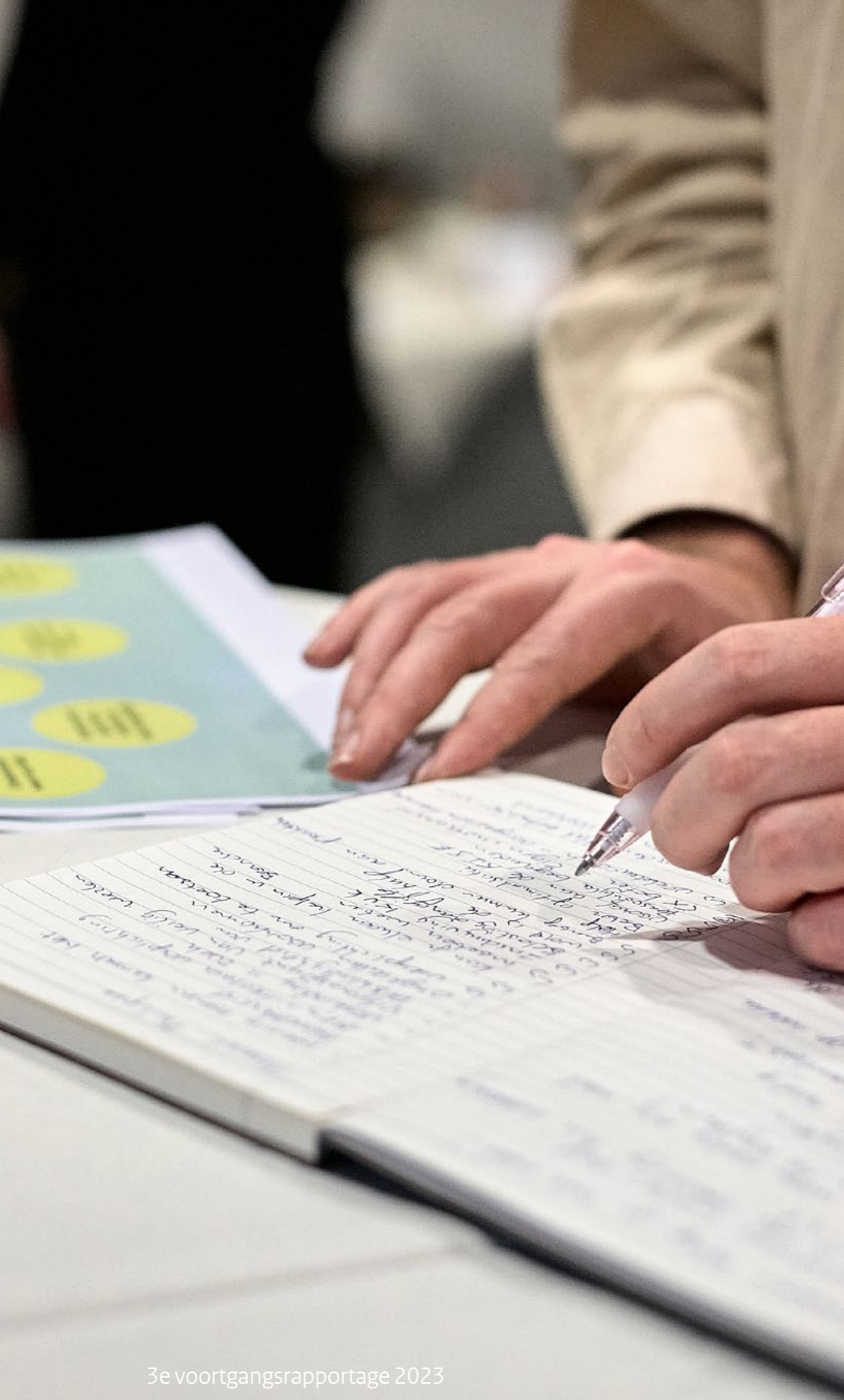
Programmamanager RI&E

“

Er zijn natuurlijk heel veel bedrijven die een goede veiligheidscultuur hebben maar geen RI&E. Maar toch denk ik dat als je het echt serieus wil nemen je iets op papier moet zetten en met je medewerkers bespreken. Wat dat betreft ben ik wel echt een believer in de RI&E. Als Programmamanager voel ik de positieve energie bij alle betrokkenen, iedereen weet dat de naleving beter moet en dat we echt een verschil kunnen maken als we dat voor elkaar krijgen. Iedereen wil uiteindelijk hetzelfde, veiliger en gezonder werk voor iedereen, dat merk je in gesprek met sociale partners, met deskundigen, met organisaties die partners zijn van het programma. En dat gezamenlijk belang schept zo veel mogelijkheden om gezamenlijke denkkraft en creativiteit te benutten.

Dit jaar staat in het teken van een goede afronding, heel belangrijk op de langere termijn. Als we dit jaar een goed beeld vormen van hoe we verder kunnen met alles wat we hebben ontwikkeld en waar de kansen voor de toekomst liggen, dan blijft alles wat we nu gemaakt hebben nog een hele lange tijd waardevol en relevant. Dat is voor mij de kans en de uitdaging van het laatste jaar.

”



Programmaliijn 2

Toepassing

Doelstelling

Zorgen voor een betere uitvoering van de RI&E-verplichting.

Het MKB ervaart uiteenlopende knelpunten bij het uitvoeren van de RI&E (Rapport Beleidsonderzoekers december 2019: 'Je wilt de RI&E levend houden'). De knelpunten worden aangepakt aan de hand van drie sporen: informatievoorziening, instrumenten en advisering & toetsing.

Invulling tweede fase

- **Werkgevers zonder een RI&E:** het aanpakken van de knelpunten draagt bij aan het verlagen van de drempel om te starten met het maken van een RI&E.
- **Werkgevers met RI&E:** het aanpakken van de knelpunten draagt bij aan het maken van een kwalitatief goede RI&E.
- **Borging motivatie:** er wordt ingezet op het beter werkbaar maken van de RI&E in praktijk zodat RI&E bijdraagt aan gezond en veilig werken. Ook is binnen de verschillende sporen aandacht voor rol en betrokkenheid werknemers.
- **Borging:** na afloop programma wordt structureel gewerkt aan een betere toepassing van de RI&E in de praktijk.



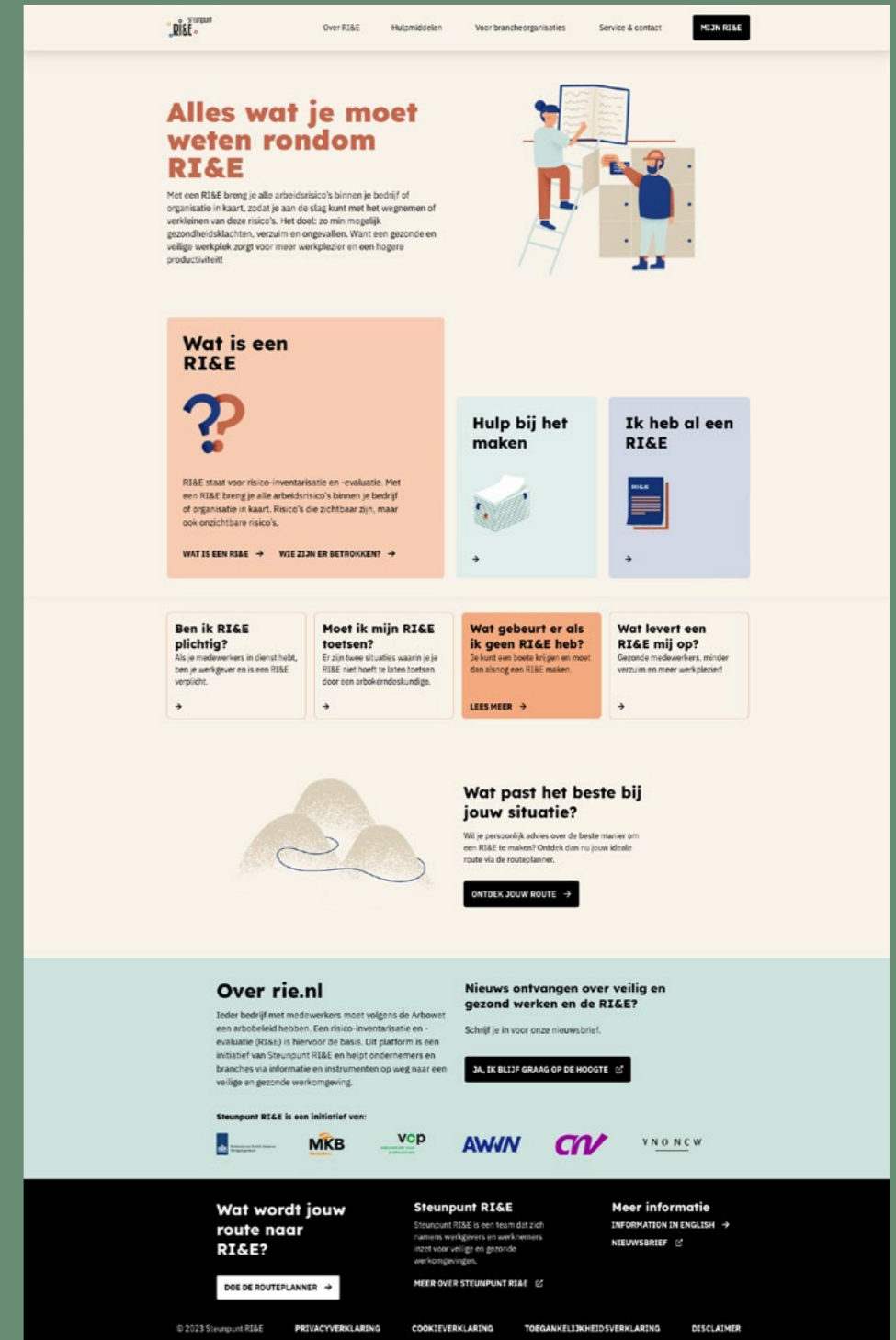
Informatievoorziening

Terugblik

In 2022 is een grote update van de website doorgevoerd waarbij routenaarrie.nl en rie.nl zijn geïntegreerd. Bij de update is kritisch gekeken hoe de site beter aan te laten sluiten bij de informatiebehoefte van de doelgroepen en de taak die het Steunpunt heeft. Daarbij is de informatiestructuur grondig onder handen genomen om zo de zelfredzaamheid van de ondernemer te vergroten en is alle content naar het meer toegankelijke B1 taalniveau getrokken.

Vooruitblik

Begin 2023 is een nieuwe huisstijl voor het Steunpunt ontwikkeld die beter past bij de organisatie doelen en taken. In 2023 zal deze huisstijl verder worden geïmplementeerd.



The screenshot shows the RI&E website homepage with a clean, modern design. The header includes navigation links for 'Over RI&E', 'Hulpmiddelen', 'Voor brancheorganisaties', 'Service & contact', and 'MIJN RI&E'. The main content area features a large hero section with the title 'Alles wat je moet weten rondom RI&E' and an illustration of two people reviewing documents. Below this are several content cards: 'Wat is een RI&E' (with a question mark icon), 'Hulp bij het maken' (with a checklist icon), 'Ik heb al een RI&E' (with a document icon), 'Ben ik RI&E plichtig?' (with a person icon), 'Moet ik mijn RI&E toetsen?' (with a person icon), 'Wat gebeurt er als ik geen RI&E heb?' (with a person icon), and 'Wat levert een RI&E mij op?' (with a person icon). A 'Routeplanner' section is also visible, titled 'Wat past het beste bij jouw situatie?'. The footer contains information about 'Over rie.nl', a newsletter sign-up, and logos of partner organizations: MKB, VCP, AWW, CNV, and YNO NCW. The bottom-most section includes links for 'Wat wordt jouw route naar RI&E?', 'Steunpunt RI&E', and 'Meer informatie'.

Instrumenten

Evaluatie Route naar RI&E en opvolging
PSA en Gevaarlijke stoffen toegevoegd.

Route naar RI&E

Terugblik

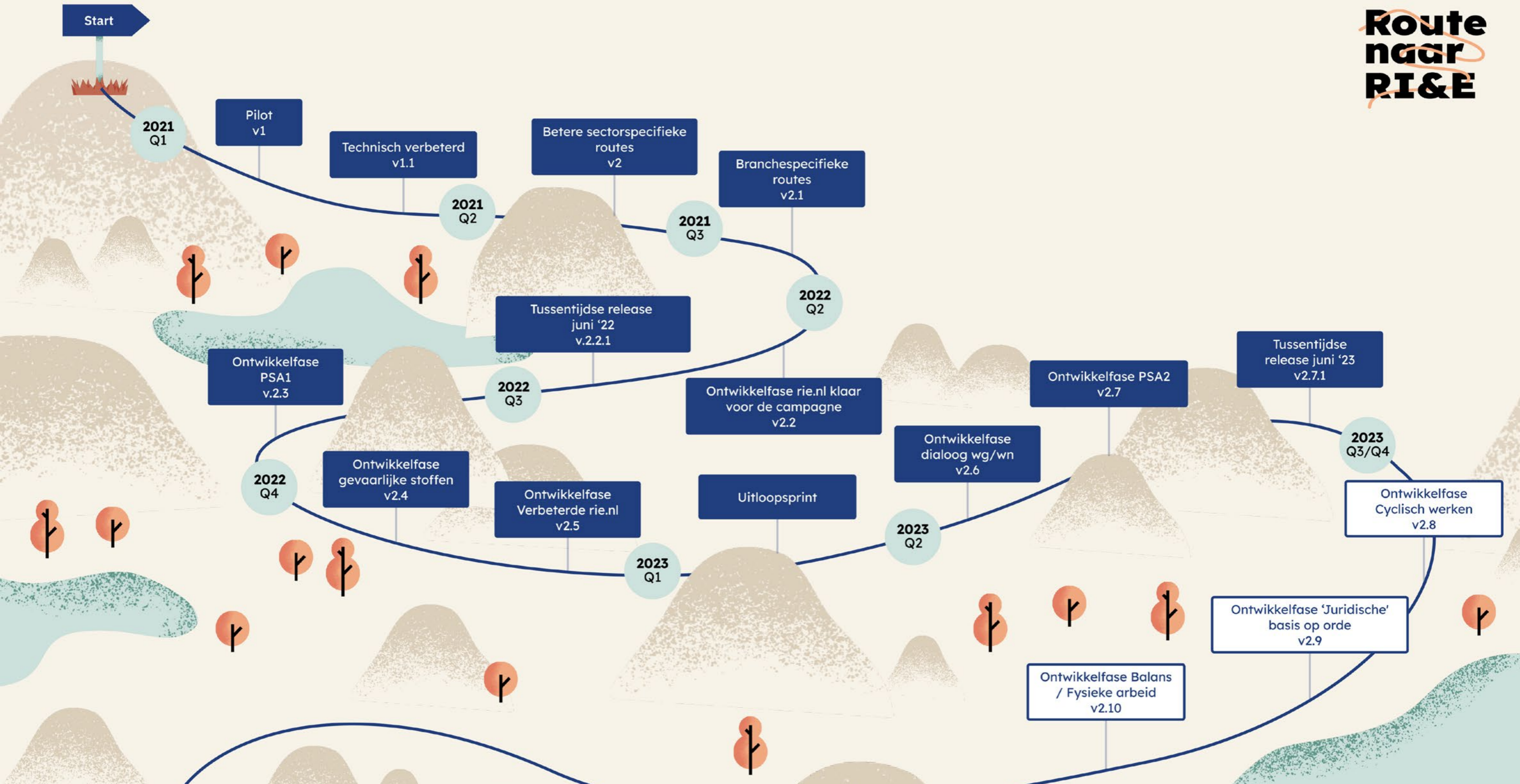
In 2022 zijn weer nieuwe stappen gezet met de routeplanner en de app route naar RI&E. De routeplanner is aangepast zodat het de ondernemer van een nog beter advies voorziet ten aanzien van wat de mogelijke routes zijn om een RI&E te maken.

In de app route naar RI&E is gewerkt aan de thema's Psychosociale arbeidsbelasting, en gevaarlijke stoffen. Met het afronden van deze modules worden werkgevers beter begeleid bij het in kaart brengen van hun risico's op deze thema's. Ook is een start gemaakt met het thema dialoog waarin wordt gestimuleerd dat werknemers in een vroeg stadium worden betrokken bij het maken van de RI&E.

Vooruitblik

In 2023 wordt het thema dialoog afgerond en komt het thema PSA nogmaals aan bod. Deze keer met focus op de maatregelen. Verder wordt gewerkt aan de inhoudelijke thema's cyclisch werken en fysieke belasting. Hiermee zijn de meest voorkomende risico's en belangrijke elementen voor een goede RI&E opgenomen in het instrument. Tenslotte is er ruimte gereserveerd om te werken aan de toepasbaarheid van het instrument. Het gaat daarbij bijvoorbeeld om het verbeteren van de toetsingsmogelijkheden door Arbokerndeskundigen. Gestreefd wordt om eind 2023 een zo volledig mogelijk instrument te hebben.

Route naar RI&E



Toetsing & advisering

Uitkomst Rie Label

Terugblik

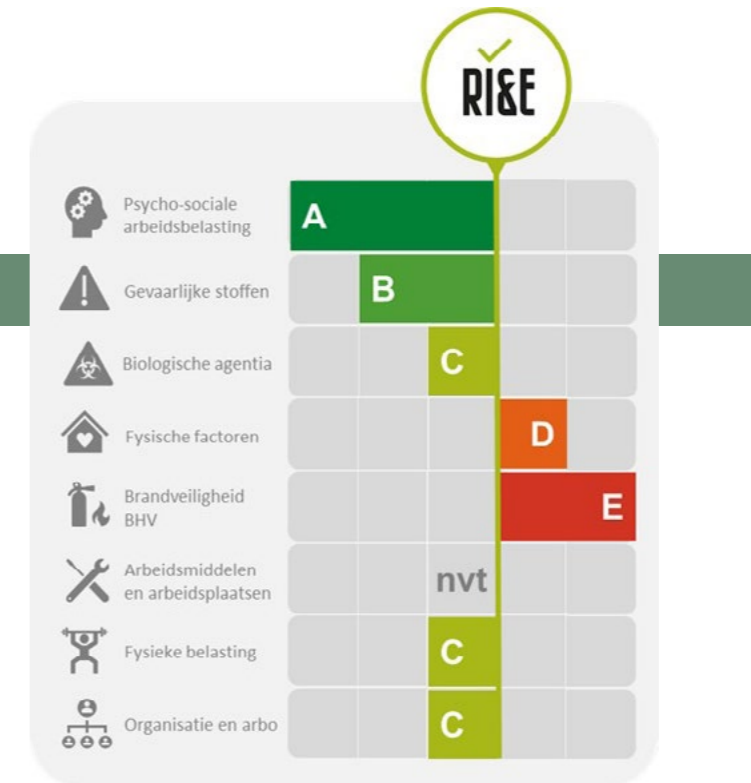
In 2022 is in samenwerking met VHP een pilot uitgevoerd om het door stakeholders in het advisering & toetsingstraject bedachte 'RI&E label' in de praktijk te testen. Het RI&E label dient om inzichtelijk te maken hoe een bedrijf 'scoort' op verschillende arbo- en veiligheidsthema's en dus in hoeverre voldaan wordt aan de wet- en regelgeving.

In lijn met de design thinking methodiek zijn er verschillende fases (empathise, define, ideate en prototype) doorlopen waarin nauw is samengewerkt met diverse stakeholders (werkgevers, werknemers en arbodeskundigen). Dit heeft geleid tot aanpassingen van het prototype RI&E label dat uiteindelijk door arbodeskundigen in de praktijk is getest a.h.v. recente toetsingsrapporten.

De inzichten die zijn opgedaan is dat een RI&E label met name van meerwaarde kan zijn om inzichtelijk te waar verbetering mogelijk is in de RI&E. Ook maakt het label het makkelijker om anderen (werkgever/management en werknemers) te betrekken bij de RI&E. Of het ook echt prikkelt om verbeteringen door te voeren is niet eenduidig.

Wel is duidelijk geworden dat er vooraf een keuze gemaakt moet worden in de doelstelling van het label: is het bedoeld als een visuele weergave van het toetsingsrapport of geeft het de (werkelijke) veiligheidssituatie op de werkvloer weer?

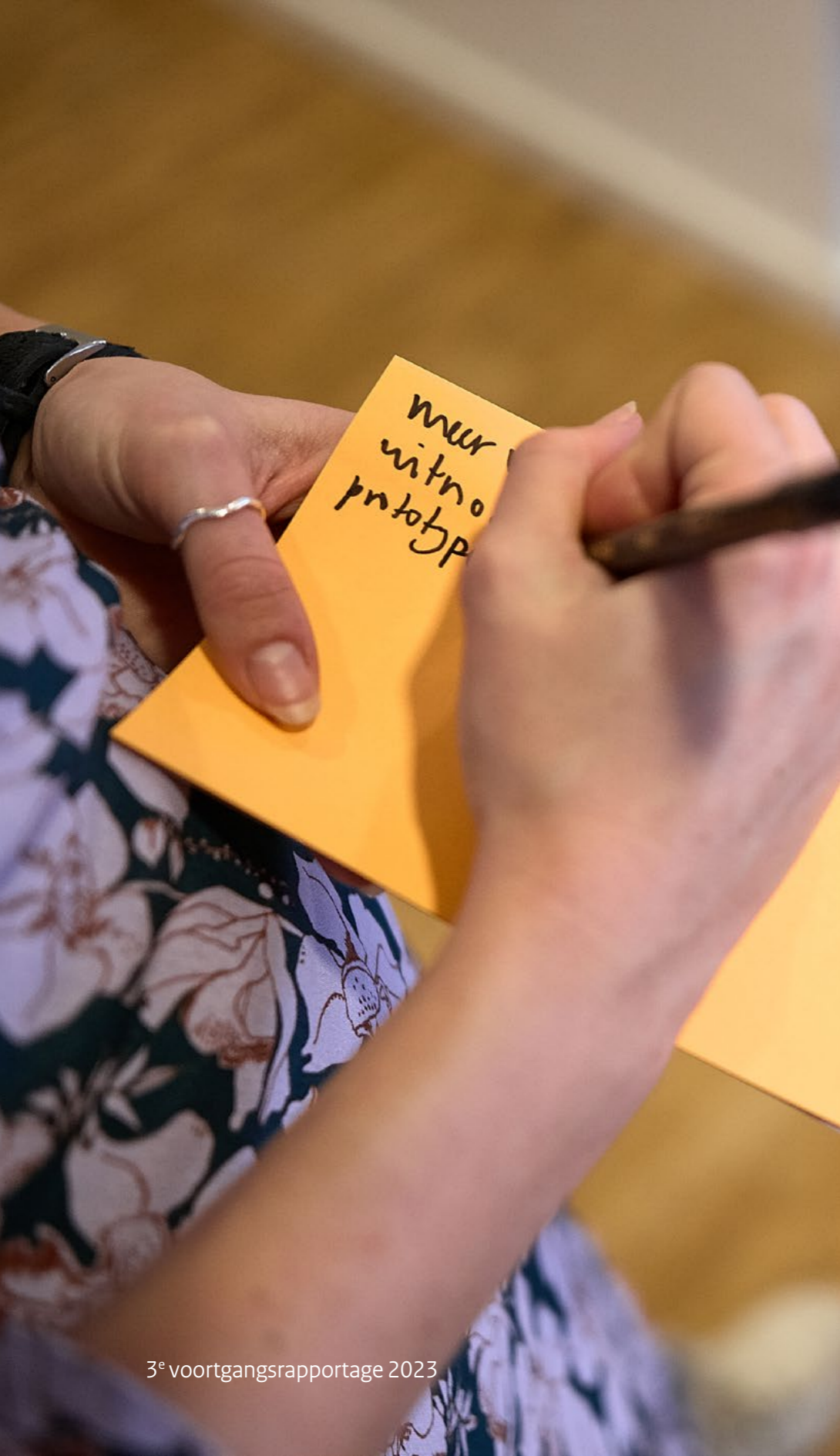
Verder bleek ook dat er nog een verdere ontwikkelingslag gedaan moet worden om het RI&E label praktisch werkbaar te maken (bijv. d.m.v. een bijbehorende handleiding).



Vooruitblik

Hoewel duidelijk is dat een RI&E label niet voldoende zal zijn om de ervaren knelpunten rondom de toetsing & advisering van de RI&E op te lossen, biedt het wel kansen.

SZW ziet onvoldoende aanleiding om het RI&E label zelf verder door te ontwikkelen maar wil het veld (arbodeskundigen, arbodiensten) wel de mogelijkheid bieden om er gebruik van te maken door het label aan hen ter beschikking te stellen.



Programmaliijn 3

Toezicht en handhaving



Doelstelling

Intensiveren Toezicht.

De Inspectie SZW werkt toe naar intensiever toezicht. Daarbij wordt gezocht naar nieuwe manieren om toezicht efficiënter en effectiever in te richten.

Invulling tweede fase

- **Werkgevers zonder een RI&E:** Het inspectieproject arbozorg tracht door middel van een getrapte aanpak een optimaal bereik en effect tot naleving te realiseren bij werkgevers zonder RI&E. De getrapte aanpak bestaat uit (1) voorlichting en aankondiging, (2) opvraag en beoordeling van de basisdocumenten en (3) handhaving.
- **Werkgevers met een RI&E:** Bij het inspectieproject arbozorg staat ook de kwalitatieve naleving centraal: een volledige en actuele RI&E die doorwerkt op de werkvloer. De inzet op combinatie van kwantitatieve en kwalitatieve naleving zorgt naar verwachting voor het grootste effect op gezond en veilig werk.
- **Bevorderen motivatie:** Met de getrapte aanpak van het inspectieproject arbozorg die start met voorlichting en sluit met handhaving wordt getracht de intrinsieke en extrinsieke motivatie van werkgevers voor naleving te stimuleren.
- **Borging:** De nieuwe manier van toezichthouden op de RI&E, vanaf dit jaar samengevat in één aanpak “inspectieproject arbozorg 2022”, wordt aankomende tijd toegepast en doorontwikkeld.



Programmaliijn 3 Toezicht en handhaving

Getrapte aanpak in de praktijk gebracht

In 2022 is de NLA gestart met de getrapte aanpak, die start met (1) voorlichtingscommunicatie i.s.m. de branche en aankondiging van het project middels brieven; (2) digitale opvraag van de RI&E, het plan van aanpak en het basiscontract bij (een selectie van) werkgevers; en (3) beoordeling van de ingezonden stukken op aanwezigheid en op inhoud. Er wordt gehandhaafd bij werkgevers die niets aanleveren. Tot slot (4) vinden er fysieke inspectiebezoeken plaats bij werkgevers die ondermaatse stukken aanleveren. Daar voert een inspecteur het gesprek met de werkgever over het belang van arbozorg en waar nodig wordt er gehandhaafd.

Terugblik

In 2022 zijn de meubelbranche en glasbewassing op deze manier bezocht. Ook is gestart bij hotels en restaurants.

In december 2022 zijn de resultaten van de inspectieprojecten uit 2021 gepubliceerd. Deze zijn te vinden op de website <https://www.nlarbeidsinspectie.nl/onderwerpen/algemeen-arbozorg-en-arbeidsomstandigheden/documenten>

Vooruitblik

Ook in 2023 gaat de Arbeidsinspectie de intensieve interventie doorzetten in sectoren bij de hotel/restaurantbranche.

Daarnaast wordt gezien of de interventie ook ingezet kan worden in sectoren met gezondheidsrisico's, zoals Psychosociale Arbeidsbelasting.

In 2023 wordt gewerkt aan het vergroten van de gepercipieerde pakkans. De aankondigingsbrief is aan een grote groep hotels en restaurants verstuurd. De bedoeling is dat een deel daarvan daadwerkelijk wordt geïnspecteerd.



Meer informatie en vragen

Voor reacties en vragen kunt u contact opnemen met het Ministerie van Sociale Zaken en Werkgelegenheid: impulsrie@minszw.nl.

Dit is een uitgave van het:

Ministerie van Sociale Zaken en Werkgelegenheid

Postbus 90801 | 2509 LV Den Haag

<https://www.rijksoverheid.nl/ministeries/ministerie-van-sociale-zaken-en-werkgelegenheid>

mei 2023