



Rijksinspectie Digitale Infrastructuur  
Ministerie van Economische Zaken  
en Klimaat

# Netwerksamenwerking voor een betrouwbare digitale infrastructuur

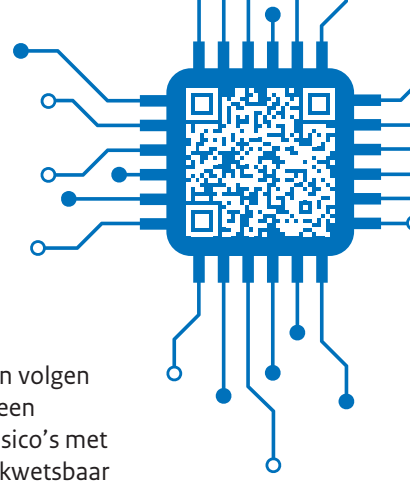
**Jaarplan 2024**  
Rijksinspectie Digitale Infrastructuur



***De traditionele  
(sectorale) benadering  
van toezicht volstaat  
nu en in de toekomst  
niet meer.***







## Toezicht en de digitale transitie

De digitale infrastructuur is constant aan verandering onderhevig en de ontwikkelingen volgen elkaar snel op. De digitale transitie biedt kansen om onze welvaart te versterken en is een noodzakelijke voorwaarde voor de energietransitie. Deze transitie brengt echter ook risico's met zich mee. Zo maakt de toenemende afhankelijkheid van de digitale infrastructuur ons kwetsbaar voor uitval en verstoringen, bijvoorbeeld als gevolg van cyberaanvallen. Om deze risico's te beperken zonder afbreuk te doen aan de kansen die de digitale transitie biedt, wordt op mondiaal en Europees niveau hard gewerkt aan noodzakelijke regulering.

Zowel de regulering als de digitale transitie zelf vragen van het toezicht een nieuwe benadering. Want enerzijds kenmerkt de digitale transitie zich door een grote technologische complexiteit en een hoge snelheid waarmee innovaties als AI, kwantumtechnologie en blockchain hun toepassing vinden. Anderzijds voltrekt de digitale transitie zich in de volle breedte van economie en samenleving. De traditionele (sectorale) benadering van toezicht volstaat nu en in de toekomst niet meer.

Er ligt een veranderopgave voor het toezicht: een netwerksamenwerking tussen bestaande toezichthouders die het toezicht in staat stelt om het hoofd te bieden aan de uitdagingen van de digitale transitie. Wij zijn groot voorstander van deze netwerksamenwerking, en hiervoor hebben we elkaar hard nodig. Zo bundelen we krachten, versterken we elkaars inzet door het aanvullen van elkaars expertise en beperken we de toezichtslast op organisaties, bedrijven en instellingen.

De RDI ziet de onderdelen binnen de digitale infrastructuur niet als afzonderlijke, solistische thema's, maar als overlappende, samensmeltende en deels elkaar versterkende componenten. Vanuit onze [missie en visie](#) werken we aan de maatschappelijke thema's die grote invloed hebben op de digitale infrastructuur en daarmee het gehele digitale ecosysteem.

Dit geldt ook voor technische ontwikkelingen waarvoor nog geen wettelijk kader is. Vanuit onze expertise analyseren we risico's en kansen en handelen hiernaar. Zo houden we Nederland veilig verbonden.

Een goed werkende digitale infrastructuur is belangrijk voor ons. Als RDI kijken we naar deze centrale thema's vanuit onze integrale verantwoordelijkheid als Rijksinspectie. Samen met onze stakeholders zorgen we voor de beschikbaarheid, continuïteit, en betrouwbaarheid van de digitale infrastructuur. Scan de QR-code op deze pagina voor een visuele weergave van ons werk.


In dit jaarplan staan de centrale thema's voor de RDI in 2024:

1. Netwerksamenwerking
2. Artificiële Intelligentie
3. Digitale weerbaarheid
4. Twin Transition
5. Veilige en betrouwbare digitale infrastructuur

We bouwen voort op onze thema's in het [jaarplan van 2023](#).

Angeline van Dijk  
Inspecteur-generaal Rijksinspectie Digitale Infrastructuur





***We geven guidance  
over (open) normen  
als dat nodig is in een  
(deel) sector.***



# 1 Netwerksamenwerking: hoe doet de RDI het samen met de omgeving?

## Context

De maatschappij en de economie kent een ongekeerde dynamiek en toenemende complexiteit, met name door technische ontwikkelingen (AI, kwantum, blockchain) en nieuwe Europese regelgeving.

Daarom zet de RDI in op een versterkte samenwerking en informatie-uitwisseling met andere toezichthouders, overheidspartijen en kennisinstellingen. Hiermee hebben we samen beter zicht op wat er speelt en wat er nodig is om de maatschappij veilig verbonden te houden.

## Risico

Technische ontwikkelingen gaan snel en er is nog niet altijd een wettelijk kader beschikbaar. Vanuit onze expertise analyseren we risico's en kansen en handelen hiernaar.

## Focuspunten

De RDI zet in op risicogericht toezicht en een zo gering mogelijke toezichtslast voor het bedrijfsleven. Vroegtijdige uitleg over aankomende en bestaande (open) normen hoort daar nadrukkelijk bij. De RDI zet daarom - in samenwerking met andere toezichthouders en stakeholders - in op actieve guidance als dat nodig blijkt in een (deel)sector om complexiteit zoveel mogelijk te reduceren. Dat kan gaan om het delen van good practices, het geven van nadere uitleg of het inzetten van onze specifieke technische kennis en expertise. Zo werken we - met in achtneming van ieders rol - al vroegtijdig samen aan het versterken van de digitale infrastructuur.

## Effect

Het geheel van deze netwerksamenwerking maakt dat in en over alle sectoren heen, beter wordt aangesloten op wat de technologische innovatie vraagt van alle partijen. In het bijzonder wat het vraagt van de toezichthouders. Risico's en complexiteit worden in de breedte en vroegtijdig 'aan de voorkant' beperkt en 'aan de achterkant' sectoraal effectief aangepakt.

Zo bewaken wij de continuïteit en integriteit van de digitale infrastructuur en beschermen proactief de publieke belangen. Hiermee bestendigen we steeds onze rol als maatschappelijke regisseur in de digitale infrastructuur. Door het bundelen van krachten zorgen wij er gezamenlijk voor dat de markt de goede kant op beweegt!





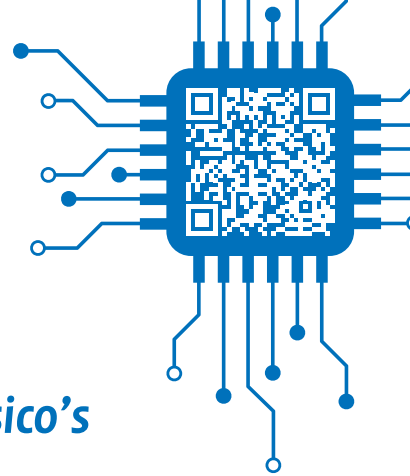
A futuristic server room with blue lighting and a grid pattern overlay. The room is filled with server racks and glowing lights, creating a high-tech atmosphere. The text is overlaid on the bottom left of the image.

***In 2024 samen  
toezicht op AI  
vormgeven.***



# 2

## Artificiële Intelligentie: hoe wij kansen ruimte geven en risico's vroegtijdig agenderen.



### Context

De ontwikkelingen van artificiële intelligentie (AI) gaan steeds sneller en dit beïnvloedt ons leven en de maatschappij voortdurend. De absolute impact van deze technologie op lange termijn is nog niet duidelijk. Om het gebruik van AI in goede banen te leiden moet bewaakt worden dat AI betrouwbaar en vertrouwenswaardig wordt toegepast in het digitale domein.

### Risico

Omdat de ontwikkelingen binnen AI snel gaan, spreken we over 'unknown unknowns'. In de maatschappij is nog niet voldoende bekend welke kansen en bedreigingen in de toekomst met of door AI ontstaan en hoe die per toepassing of sector verschillen. Het toezicht op AI vindt zijn basis in nieuwe Europese regelgeving, de AI-Act en vanuit de reeds bestaande regelgeving.

### Focuspunten

- **Samenwerking:** Om de risico's en de kansen verantwoord samen te laten gaan, werken we in Nederland samen met alle toezichthouders om het toezicht vorm te geven. Onder leiding van de RDI en Autoriteit Persoonsgegevens/ Directie Coördinatie Algoritmes (AP/DCA) werken we in 2024 aan het verder uitwerken van het toezicht. De Europese afstemming tussen toezichthouders vindt onder onze leiding plaats.
- **Standaardisatie en guidance:** Op basis van onze huidige toezichtstaken en onder de AI-Act neemt de RDI het voortouw om de maatschappij en bedrijfsleven duidelijkheid te geven in het verantwoord gebruik van AI door te werken aan standaardisatie. Dat doen wij door in 2024 op nationaal en Europees niveau te werken aan standaarden op AI. Een voorbeeld hiervan is onze samenwerking met de Europese Commissie en UNESCO om raamwerken te ontwikkelen voor ethisch gebruik van AI.
- **AI-lab:** Door deze samenwerking en internationale inzet hebben we zicht op de huidige ontwikkelingen en zorgen voor een optimale balans tussen innovatie en het mitigeren van risico's. In 2024 zetten we stappen om een AI-lab operationeel te stellen, zodat we ons toezicht en de samenwerking tussen de toezichthouders kunnen ondersteunen.

### Effect

De RDI heeft de ambitie om de gevolgen van de razendsnelle ontwikkeling van AI tijdig te duiden. Samen met anderen. Daardoor ontstaat een goed beeld van de relevante risico's die het publieke belang raken en verliezen we de kansen niet uit het oog. De RDI stimuleert en ondersteunt vanuit haar rol en kennis verdere initiatieven voor regulering en samenwerking. Scan de QR-code op deze pagina voor meer informatie over onze werkzaamheden op het gebied van AI.







**Heb jij de  
zelfevaluatietool NIS2  
al ingevuld?**



# 3

## Digitale weerbaarheid: wat doet de RDI in dit steeds complexere veld?

### Context

Het is belangrijk dat de digitale infrastructuur veilig en betrouwbaar blijft. Maar we zien steeds vaker incidenten. De ene keer door bewuste aanvallen, zoals ransomware of DDOS. De andere keer door menselijke fouten of verkeerde risico-inschattingen. Daar komt bij dat digitalisering dwars door bestaande sectoren en ketens heen werkt en door verknoping nieuwe digitale ecosystemen introduceert. De toenemende digitale risico's en verbondenheid van markten, diensten en producten, zorgen ervoor dat de afgelopen jaren vanuit de EU is gewerkt aan de verbetering en aanscherping van Europese wet- en regelgeving waarbij digitale weerbaarheid een centraal thema is, bijvoorbeeld Network and Information Security (NIS2), Cybersecurity Act (CSA) en Cyber Resilience Act (CRA).

### Risico

Een belangrijk risico is dat de digitale weerbaarheid van de vitale infrastructuur onder druk komt te staan. Door de voornoemde digitale verknoping, kan iedereen de gevolgen van een cyberincident direct ervaren als de integriteit of continuïteit van verschillende netwerken of systemen niet is gewaarborgd. Dit risico heeft grote impact op onze digitaliserende maatschappij omdat er een sneeuwbal effect kan plaatsvinden in deze ketens. Een ander risico ligt besloten in het feit dat de digitale verwevenheid met zich meebrengt dat enkel het huidige (sectorale) toezicht niet volstaat om deze samenhang van digitale risico's én in elkaar grijpende Europese digitale regulering aan te pakken.

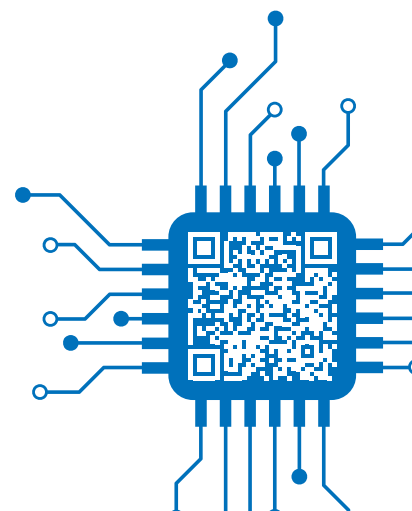
### Focuspunten

Deze ontwikkelingen vragen om een andere benadering en ruime samenwerking om effectief te kunnen zijn in het beschermen van publieke belangen van burgers en bedrijven in de digitale samenleving. We focussen ons daarom in 2024 op:

- Implementatie van de nieuwe of aangescherpte Europese regelgeving en de herziene inrichting van ons toezicht en de ontwikkeling van noodzakelijke guidance.
- Regiefunctie in (inter)nationale samenwerking tussen toezichthouders en andere partners in de publieke en private sector als een randvoorwaarde voor een effectieve implementatie en uitvoering van wetgeving.
- Blijvende inzet op generiek toezicht en de verdere professionalisering daarvan om de weerbaarheid van de digitale infrastructuur te kunnen toetsen.

### Effect

Er ontstaat een bredere bewustwording ten aanzien van het belang van digitale weerbaarheid bij bedrijven en organisaties in de samenleving. En er vormt zich een samenwerkende toezichtaanpak ten aanzien van de Europese regelgeving op dat gebied. De RDI werkt hier bijvoorbeeld al aan met de zelfevaluatiETOOL voor de NIS2. Scan de QR-code op deze pagina om naar de tool te gaan.





***De RDI staat voor  
een veilig verbonden  
energiesysteem, dat  
noodzakelijk is voor de  
twin transition.***



# 4

## Twin Transition: digitale transitie van cruciaal belang voor slagen energietransitie.

### Context

Het huidige energiesysteem loopt tegen zijn grenzen aan. Dit zien we de laatste jaren steeds nadrukkelijker. Steeds meer burgers en bedrijven in Nederland ondervinden hiervan hinder. De vraag naar het transport van elektriciteit kan zo groot zijn dat de capaciteit van het elektriciteitsnet tekortschiet en dat leidt tot netcongestie. Hierdoor kunnen bijvoorbeeld zonnepanelen uitvallen, omdat het stroomnet het niet aankan. Om de transitie naar een nieuw energiesysteem met verschillende hernieuwbare energiedragers te laten slagen is digitalisering van cruciaal belang. Gezien deze samenhang tussen digitale transitie en energietransitie noemen we dit een twin transition. Digitale oplossingen bieden bijvoorbeeld inzicht in het energiesysteem voor efficiënter energieverbruik. Daarnaast zorgt digitalisering voor snelle aanbod- en vraagrespon, integratie en afstemming van verschillende energiedragers en helpt het bij het optimaal ontwerpen van het toekomstig energiesysteem.

### Risico

Een gedigitaliseerd energiesysteem betekent nieuwe en andere risico's op uitval en storing. Hierdoor neemt ook het aantal potentiële kwetsbaarheden toe, met grotere gevolgen voor beschikbaarheid en betrouwbaarheid van de (digitale) infrastructuur. Denk aan het hacken van een grote hoeveelheid laadpalen.



### Focuspunten


De RDI richt zich daarom samen met anderen op een robuuste digitale infrastructuur als randvoorwaarde voor het toekomstige energiesysteem. Concrete voorbeelden voor 2024 zijn:

- Door het voorkomen van graafschade wordt de continuïteit van de levering van essentiële diensten zoals elektriciteit, gas, waterstof en data beter gewaarborgd. Hierdoor zijn er minder risico's voor de veiligheid van de leefomgeving. We signaleren en agenderen het risico dat een deelsector een nalatenschap in de ondergrond legt, waar andere sectoren en Nederland als geheel nog vele jaren last van hebben.
- Binnen ons toezicht leggen we prioriteit op de veiligheid, betrouwbaarheid en continuïteit van waterstofmeters, elektromagnetische golven rondom wireless power transfer, vervanging van elektriciteitsmeters en digitale weerbaarheid van apparaten in het energienet (Home Energy Management Systems, omvormers, warmtepompen, laadpalen, thuisbatterijen).
- We prioriteren op digitale weerbaarheid en daarmee de veiligheid van netwerk- en informatiesystemen van bedrijven in de sectoren elektriciteit, olie en gas.
- De RDI sluit aan bij het nationaal plan energietransitie en regionale energiestrategieën (RES). Daar gaat het over de rol van AI in het energiesysteem in huis en de verkenning naar blockchain in het Nederlands energiesysteem.

### Effect

Het nagestreefde effect is een beschikbare en weerbare vitale en digitale infrastructuur die bijdraagt aan een veilig verbonden (toekomstig) energiesysteem.



An aerial photograph of a large solar farm during sunset. The solar panels are arranged in neat, parallel rows on a grassy slope. The sky is filled with soft, colorful clouds in shades of orange, pink, and blue. In the background, a small town or village is visible, along with some trees and a water tower. The overall scene is peaceful and highlights the integration of renewable energy into a rural landscape.

***Naast generiek  
toezicht is de verdere  
doorontwikkeling  
van systeemtoezicht  
essentieel.***



# 5

## Digitale infrastructuur: wat doet de RDI om deze veilig en betrouwbaar te houden?

### Context

Een belangrijke grondstof voor de digitale transitie is natuurlijk het bestaande frequentiespectrum. Steeds meer innovatieve toepassingen maken immers gebruik van draadloze verbindingen, bijvoorbeeld met 5G. Dit geeft druk op de beschikbaarheid van frequenties en leidt tot schaarste. Deze ontwikkeling vraagt om dynamischer vormen van spectrumallocatie en -gebruik.

Het is belangrijk dat de digitale infrastructuur veilig en betrouwbaar blijft. Bij de werkvelden vertrouwensdiensten, telecom security en beveiliging van netwerken en informatiesystemen wordt veel nieuwe of overkoepelende wet- en regelgeving ontwikkeld om dit te bewaken.

### Risico

Een dreigend risico is dat de beschikbaarheid van draadloze en draadgebonden netwerken en de goede werking ervan tekortschiet. Het is belangrijk dat apparaten veilig en betrouwbaar zijn, zodat de digitale en analoge infrastructuur veilig verbonden blijft. Onachtzaamheid of ontbreken van bepaalde elementen kan ervoor zorgen dat de continuïteit, integriteit, betrouwbaarheid en authenticiteit van de dienstverlening die gebruikt maakt van de digitale infrastructuur onder druk komt te staan.

### Focuspunten

- Op de World Radio Conference (WRC) worden internationaal afspraken gemaakt over de toewijzing van het spectrum. Nederland vertaalt deze naar het Nationaal Frequentieplan. Voor de RDI betekent dit voor 2024 dat we samen met het ministerie van Economische Zaken en Klimaat inzetten op een zorgvuldige spectrumverdeling, bijvoorbeeld de 3,5GHz-band voor 5G. Ook zoeken we continu naar innovatieve mogelijkheden om specifiek schaarse delen van het spectrum beschikbaar te maken en houden. We gebruiken hiervoor de innovatiekracht van onze netwerkpartners.

- De RDI zet gericht in op de naleving van nieuwe wet- en regelgeving binnen vertrouwensdiensten, telecomsecurity en beveiliging van netwerken en informatiesystemen. Blijvende inzet op de basis van het toezicht en de verdere professionalisering daarvan om de weerbaarheid van de digitale infrastructuur te kunnen toetsen.
- In onze werkvelden metrologie en elektromagnetische compatibiliteit (EMC) en Radio Equipment Directive (RED) is de doorontwikkeling naar meer systeemtoezicht essentieel. Alleen dan houden we inzicht in en controle over het gehele systeem rondom het op de markt brengen van en het in gebruik nemen van apparaten en software. Dit doen we om mogelijke verborgen beïnvloeding door marktpartijen te voorkomen. Daarnaast zetten we in op het actualiseren van propagatie- en simulatiemodellen.
- In 2024 wordt de Toegankelijkheidsrichtlijn (digitale diensten moeten voor iedereen te gebruiken zijn) geïmplementeerd in het toezicht van de RDI.

### Effect

De RDI zorgt voor een goede en zorgvuldige verdeling van het frequentiespectrum, dat bijdraagt aan het storingsvrij en functioneel gebruik ervan. En we verhogen naleving door het reduceren of wegnemen van complexiteit in het betreffende systeem. De continuïteit, integriteit, betrouwbaarheid en authenticiteit is hierdoor beter gewaarborgd voor partners en voor de samenleving als geheel.



Dit is een uitgave van  
Rijksinspectie Digitale Infrastructuur  
Ministerie van Economische Zaken en Klimaat

📍 Emmasingel 1 Groningen

☎️ 088 - 041 60 00

✉️ info@rdi.nl

🌐 www.rdi.nl

Februari 2024

