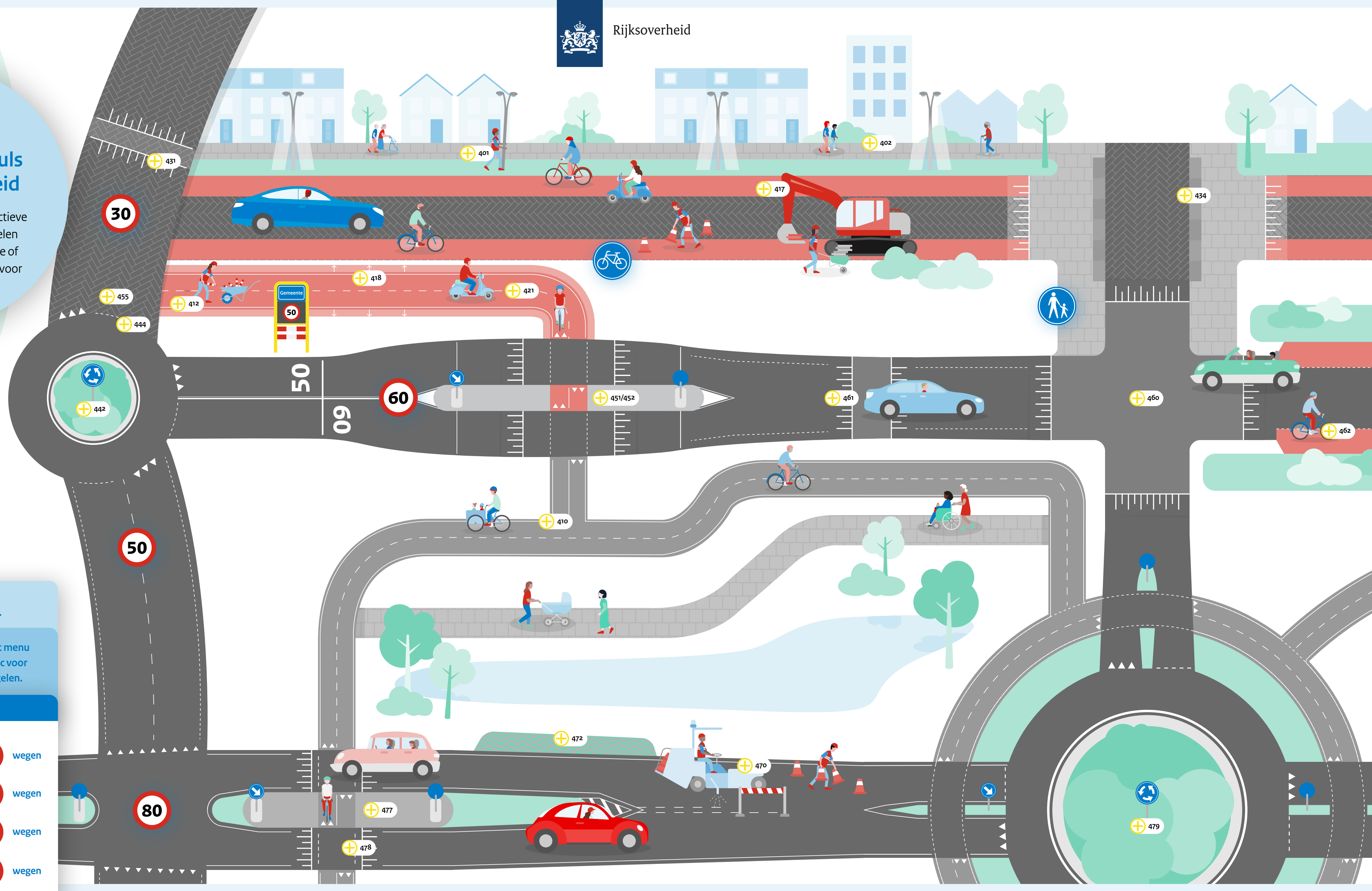




Menukaart derde tranche Investeringsimpuls Verkeersveiligheid








Een selectie van de meest effectieve verkeersveiligheidsmaatregelen waar uw gemeente, provincie of waterschap een rijksbijdrage voor kan aanvragen.



Klik hier voor de volledige menukaart met alle maatregelen.

+ Klik op de snelheidsborden in het menu of de gele iconen in de infographic voor meer informatie over de maatregelen.






Menu

-  Loopvriendelijke infrastructuur
-  Fietsinfrastructuur
-  30 wegen
-  50 wegen
-  60 wegen
-  80 wegen
-  100 wegen



Uitleg

Menu

-  **Loopvriendelijke infrastructuur**
-  **Fietsinfrastructuur**
-  **30** wegen
-  **50** wegen
-  **60** wegen
-  **80** wegen
-  **100** wegen

← Vorige Volgende →

Over dit document

Deze menukaart bevat een selectie van de meest effectieve verkeersmaatregelen waar uw gemeente, provincie of waterschap een rijksbijdrage voor kan aanvragen.

Navigatie in het document

Gebruik het menu (links) om naar de specifieke maatregelen per snelheidszone te navigeren. Bij iedere maatregel wordt beknopt uitgelegd wat de maatregel inhoudt. De maatregelnummers in dit document komen overeen met de maatregelnummers in de uitgebreide menukaart.

Uitgebreide menukaart derde tranche

Bent u benieuwd naar de volledige menukaart voor de derde tranche van de Investeringsimpuls Verkeersveiligheid? Op investeringssimpulsspv.nl vindt u de uitgebreide versie van de menukaart.

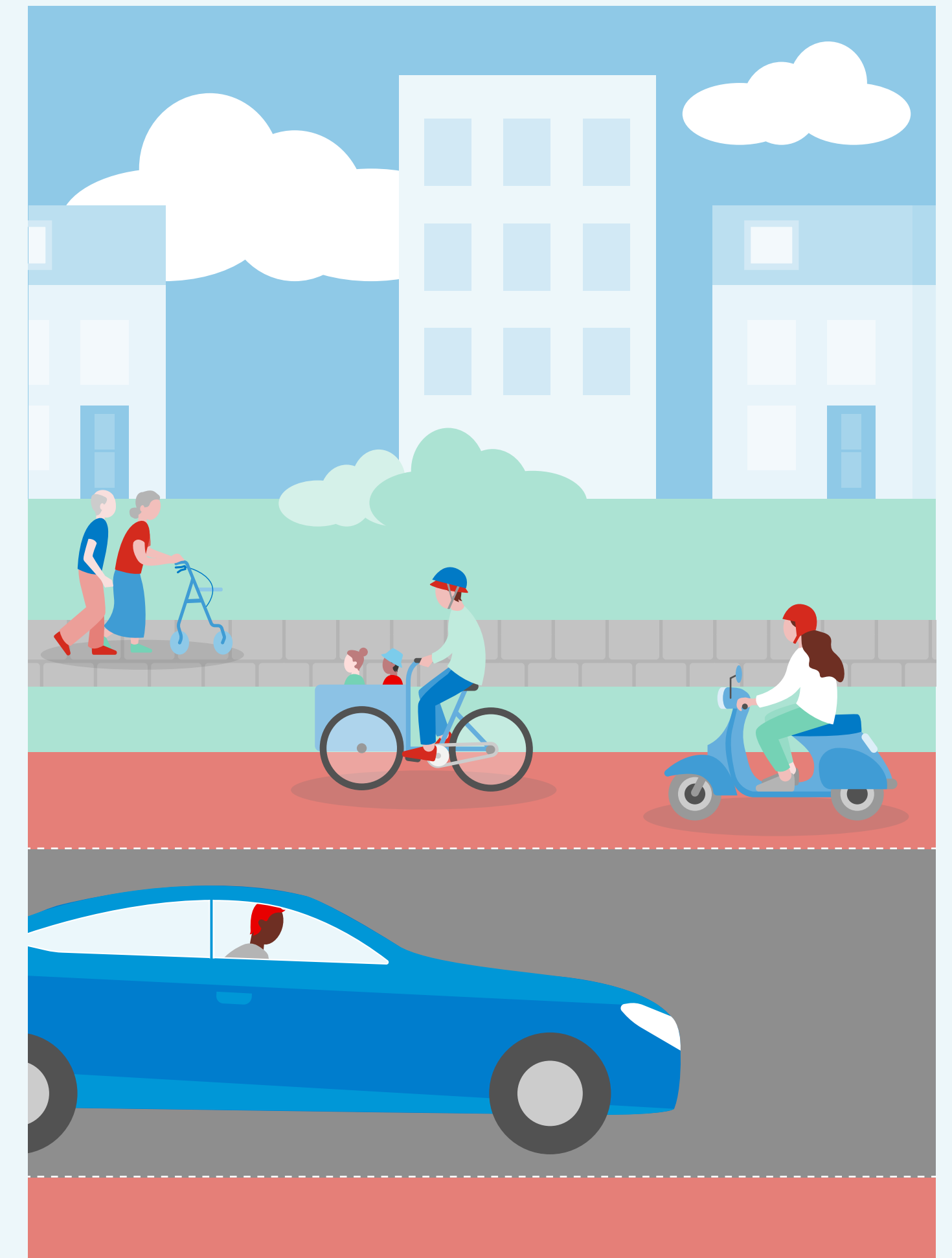
Seniorproof maatregelen

Het is belangrijk om bij het uitvoeren van de maatregelen rekening te houden met functiebeperkingen van oudere verkeersdeelnemers op het gebied van bijvoorbeeld het gezichtsvermogen, informatieverwerking en het fysiek in staat zijn om verkeerstakingen veilig uit te voeren.

In dit document zijn de voor ouderen meest geschikte maatregelen¹ aangegeven met verschillende icoontjes:



¹ Gebaseerd op de publicatie van CROW 'Seniorproof weg-ontwerp' (25-04-2024)





Loopvriendelijke infrastructuur

Menu



Loopvriendelijke infrastructuur



Fietsinfrastructuur

30

wegen

50

wegen

60

wegen

80

wegen

100

wegen

← Vorige Volgende →

Maatregel

No: 402

Aanleg vrijliggend voetpad

De aanleg van een vrijliggend voetpad, bijvoorbeeld naast een weg of fietspad. Dit pad (stoep/trottoir) geeft voetgangers een eigen plek in de straat, wat veiliger is dan het delen van een weg of fietspad met het overige verkeer.



Sluit aan bij 'seniorproof wegontwerp'





Fietsinfrastructuur

Menu



Loopvriendelijke infrastructuur



Fietsinfrastructuur

30

wegen

50

wegen

60

wegen

80

wegen

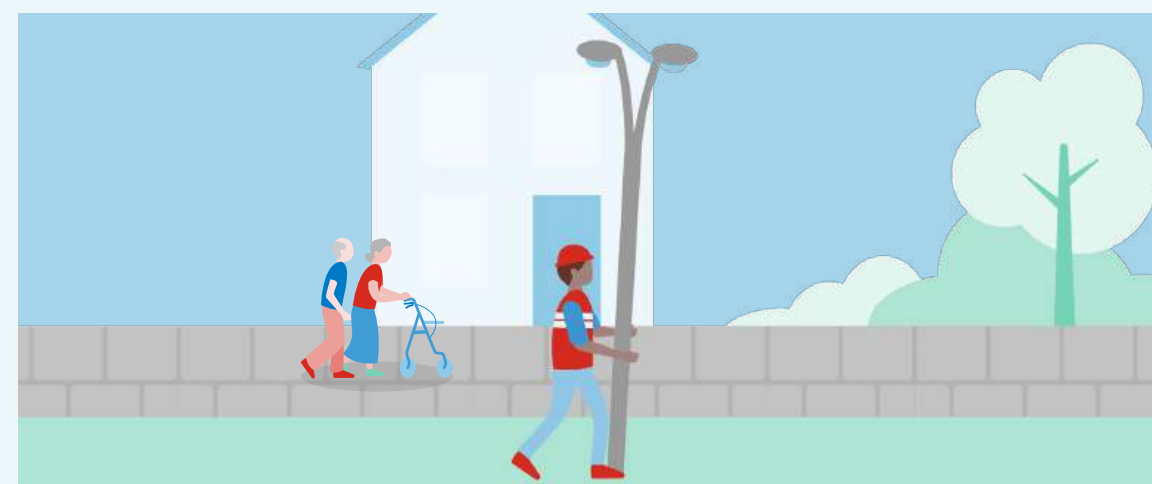
100

wegen

← Vorige Volgende →



Rijksoverheid



Maatregel

No: 401

Aanleg openbare verlichting

Het aanbrengen van verlichting langs wegen, vrijliggende fietspaden, fiets-/bromfietspaden of op specifieke gevaarpunten, waardoor het zicht voor verkeersdeelnemers verbetert.



Sluit aan bij 'seniorproof wegontwerp'

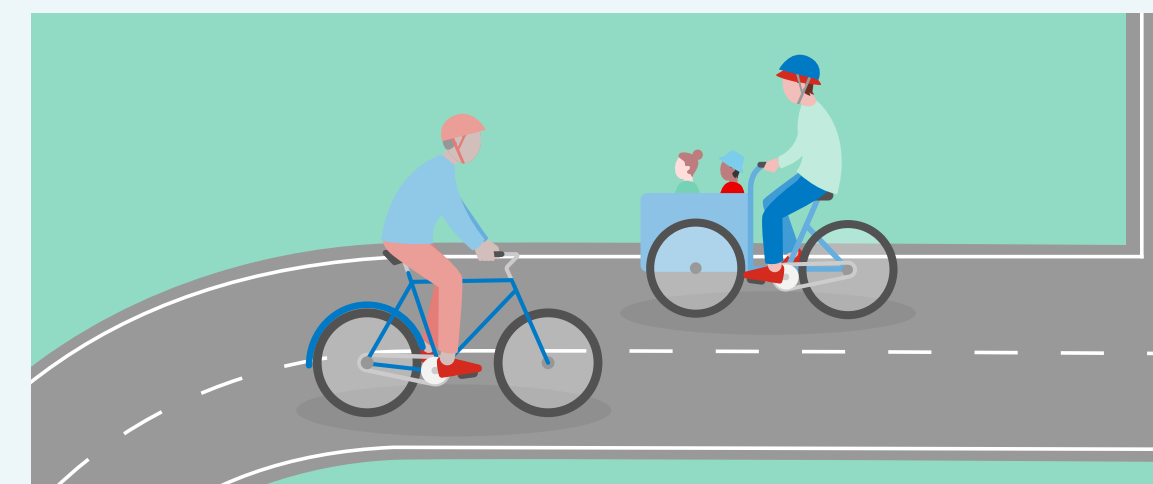


Maatregel

No: 417

Vervangen verharding fietspad

De verharding (bijvoorbeeld klinkers) op een bestaand fiets of fiets-/bromfietspad wordt vervangen door beton of asfalt om de veiligheid te verbeteren.



Maatregel

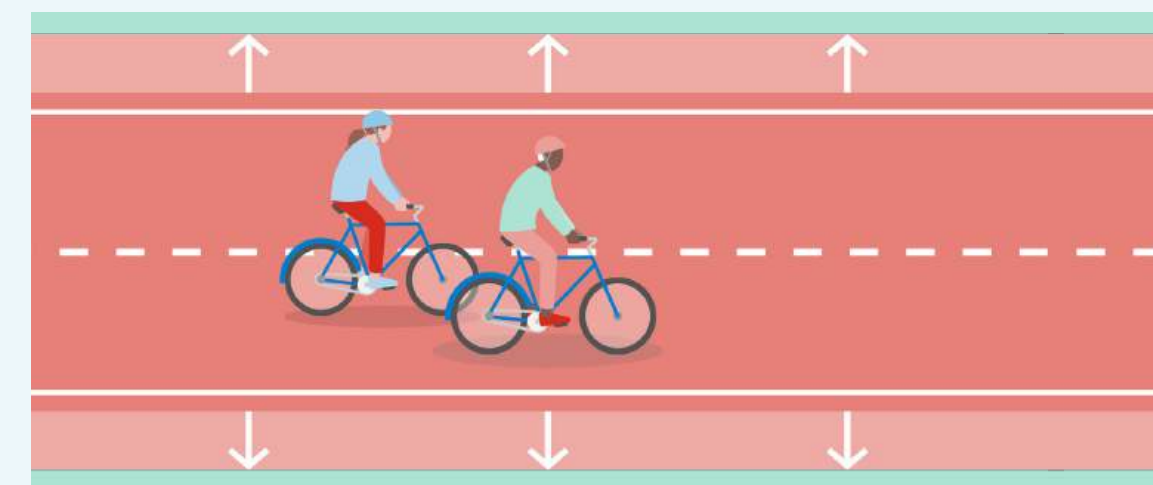
No: 410

Aanbrengen kant- en asmarkering

Het aanbrengen van kant- en asmarkering op een bestaand fietspad. Dit is bij voorkeur reflecterende markering, waardoor de markering ook bij duisternis goed zichtbaar is.



Sluit aan bij 'seniorproof wegontwerp'



Maatregel

No: 418

Verbreden fietspaden

Het verbreden van het fietspad, zodat (brom)fietsers elkaar veilig kunnen passeren.



Maatregel

No: 412

Verwijderen fietspaaltjes

Het verwijderen van fietspaaltjes en de bijbehorende markering rond het paaltje.



Sluit aan bij 'seniorproof wegontwerp'



Maatregel

No: 421

Aanleggen vrijliggend fietspad

Het aanleggen van een fietspad naast een weg, gescheiden door een berm.



Sluit aan bij 'seniorproof wegontwerp'



Wegen

Menu



Loopvriendelijke infrastructuur



Fietsinfrastructuur



wegen



wegen



wegen

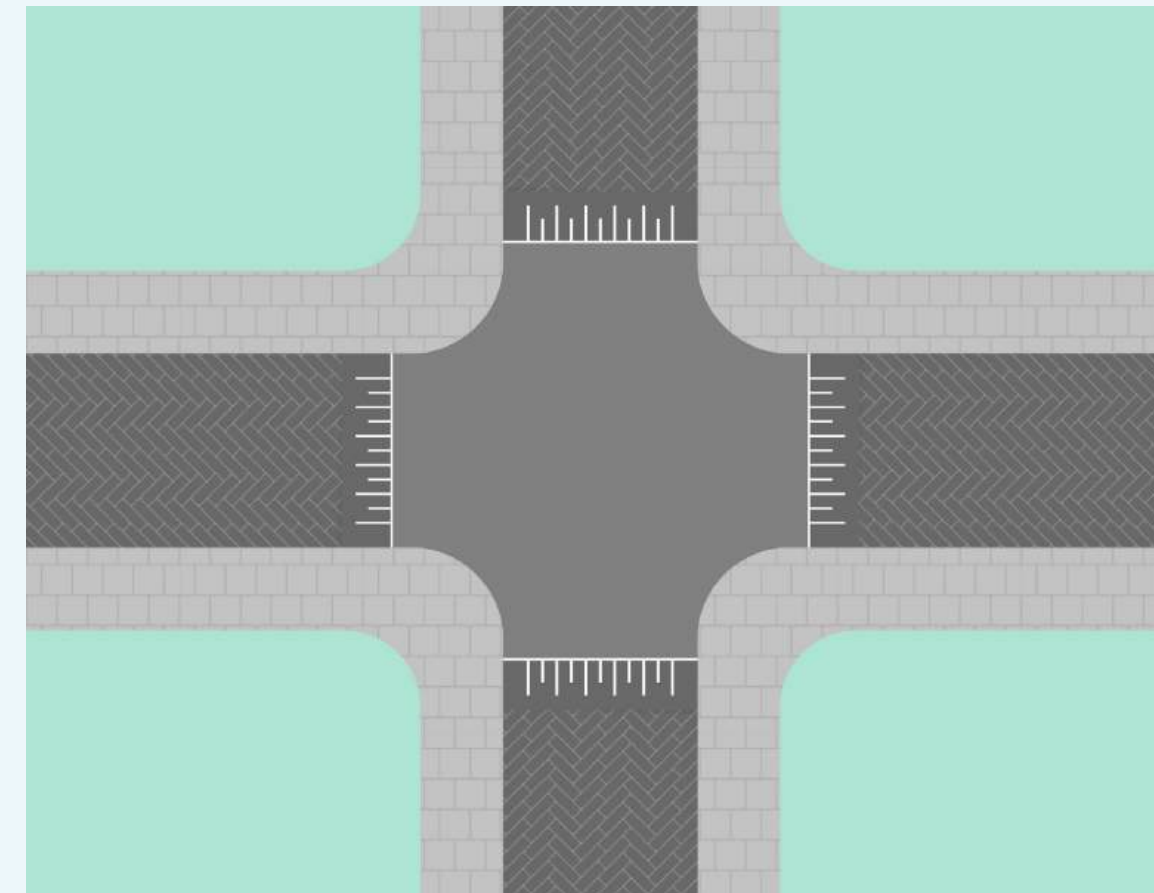


wegen



wegen

← Vorige Volgende →

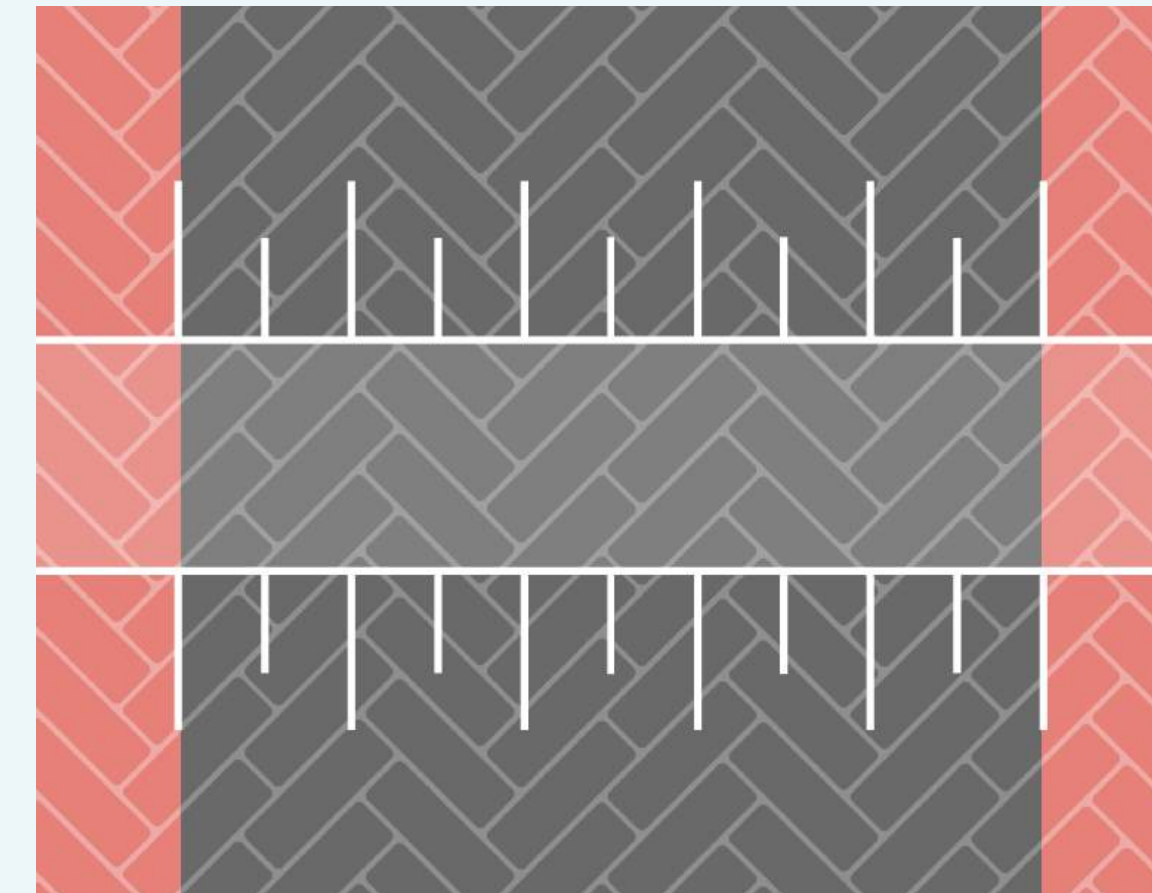


Maatregel

No: 430

Aanleg kruispuntplateau

Het verhoogd aanleggen van het gehele kruispunt zodat verkeer eerst moet afremmen bij het oprijden. Hierdoor ligt de snelheid op het kruispunt lager.

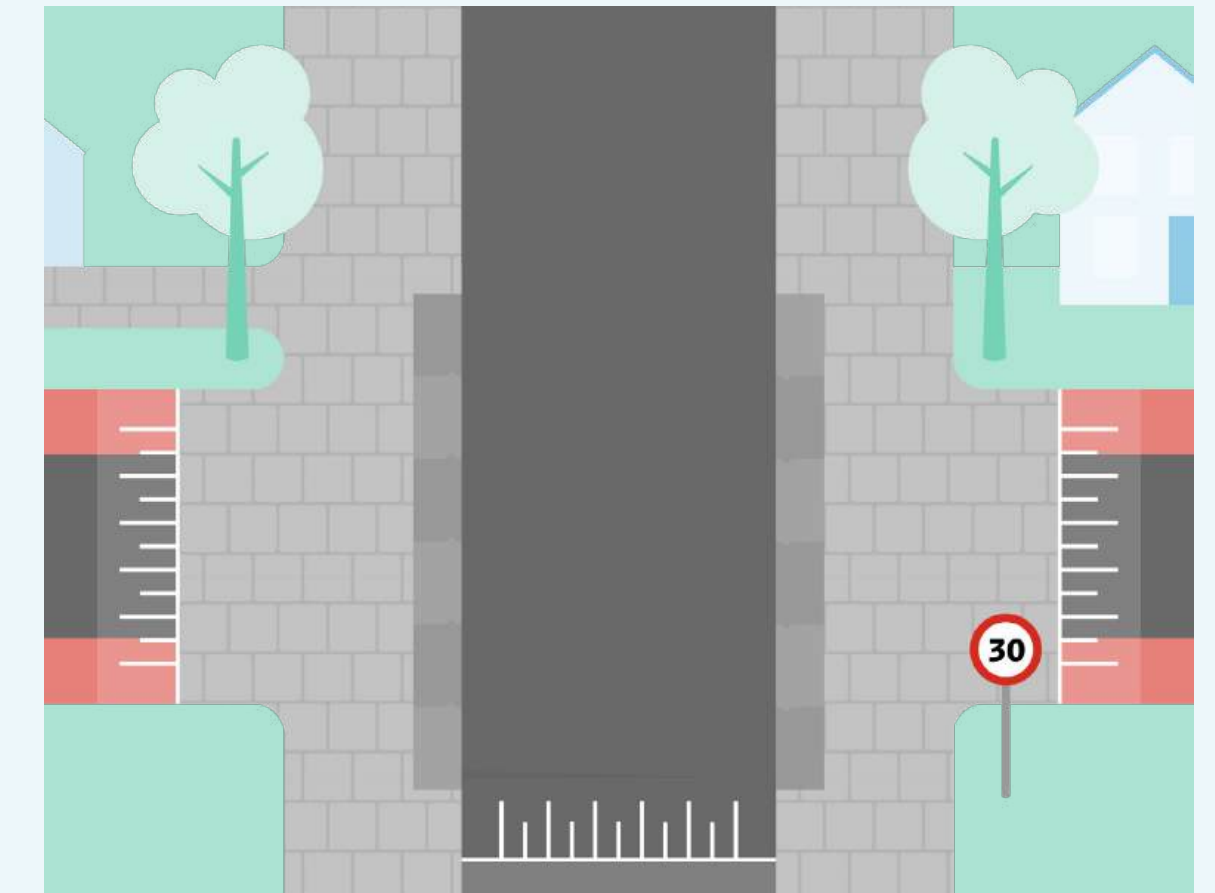


Maatregel

No: 431

Aanleg drempel

Het aanleggen van snelheidsremmende maatregelen, zoals een drempel, om te hoge snelheden op lange rechte 30 km/u of 60 km/u wegen te voorkomen.



Maatregel

No: 434

Aanleg uitritconstructie bij zijstraten

Met de aanleg van een uitritconstructie wordt de overgang van een 30 km/u weg naar een 50 km/u weg veiliger gemaakt. Kenmerken zijn het verhoogd aanleggen van het kruisingsvlak, zodat verkeer moet afremmen ter hoogte van het kruispunt.



Wegen

Menu



Loopvriendelijke infrastructuur



Fietsinfrastructuur



wegen



wegen



wegen

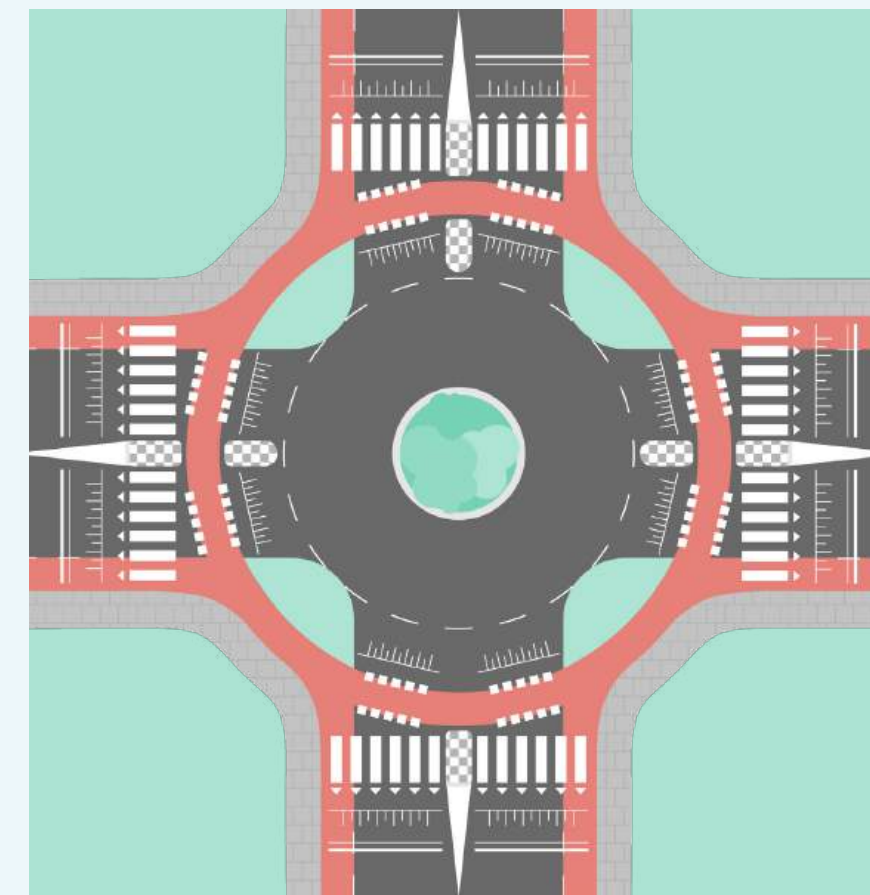


wegen



wegen

← Vorige Volgende →



Maatregel

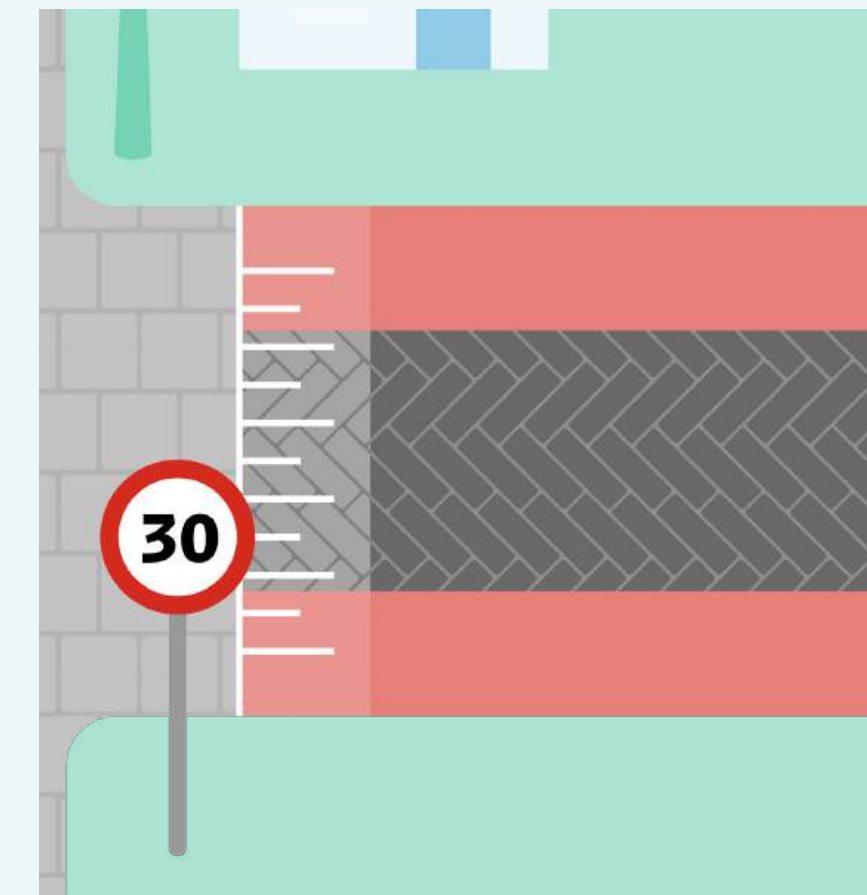
No: 442

Aanleg rotonde binnen bebouwde kom

Een rotonde is een verkeersveilige oplossing. Binnen de bebouwde kom hebben fietsers en voetgangers voorrang.



Sluit aan bij 'seniorproof wegontwerp'

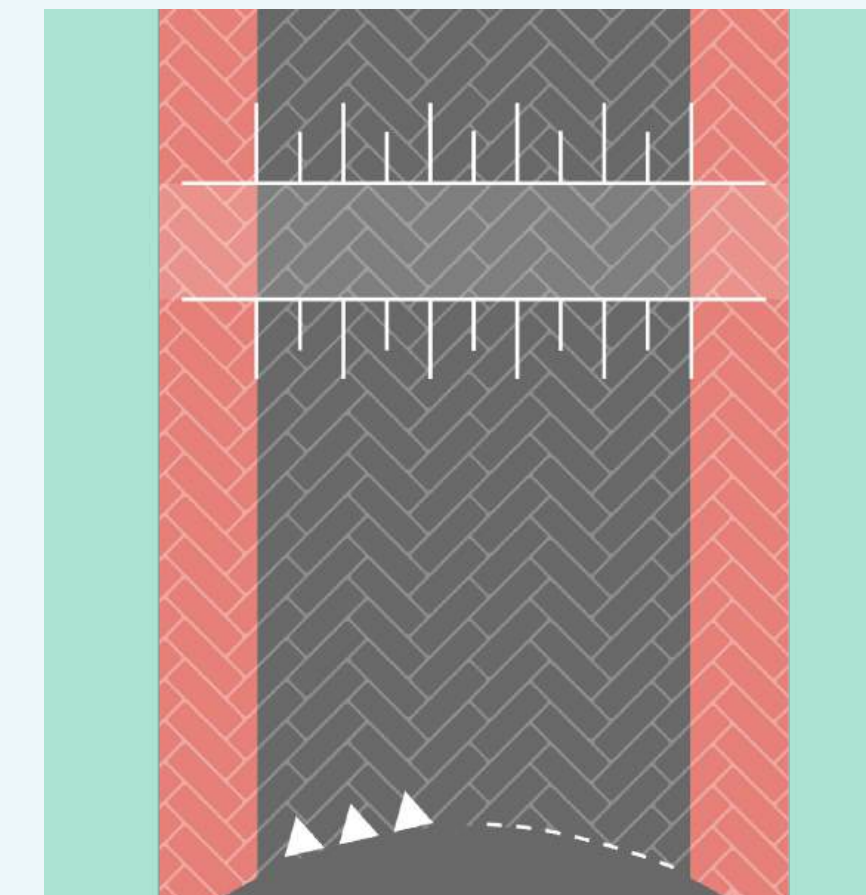


Maatregel

No: 455

Volwaardig afwaarderen van 50 km/u weg naar gebiedsontsluitingsweg 30 km/u (GOW30)

Het verlagen van de maximumsnelheid van 50 km/u naar 30 km/u, waarbij de inrichting van de weg wordt aangepast. Dit nieuwe wegtype kan worden herkend aan de klinkers en fietsstroken. Deze inrichting kan ook worden toegepast op een bestaande 30 km/u weg.

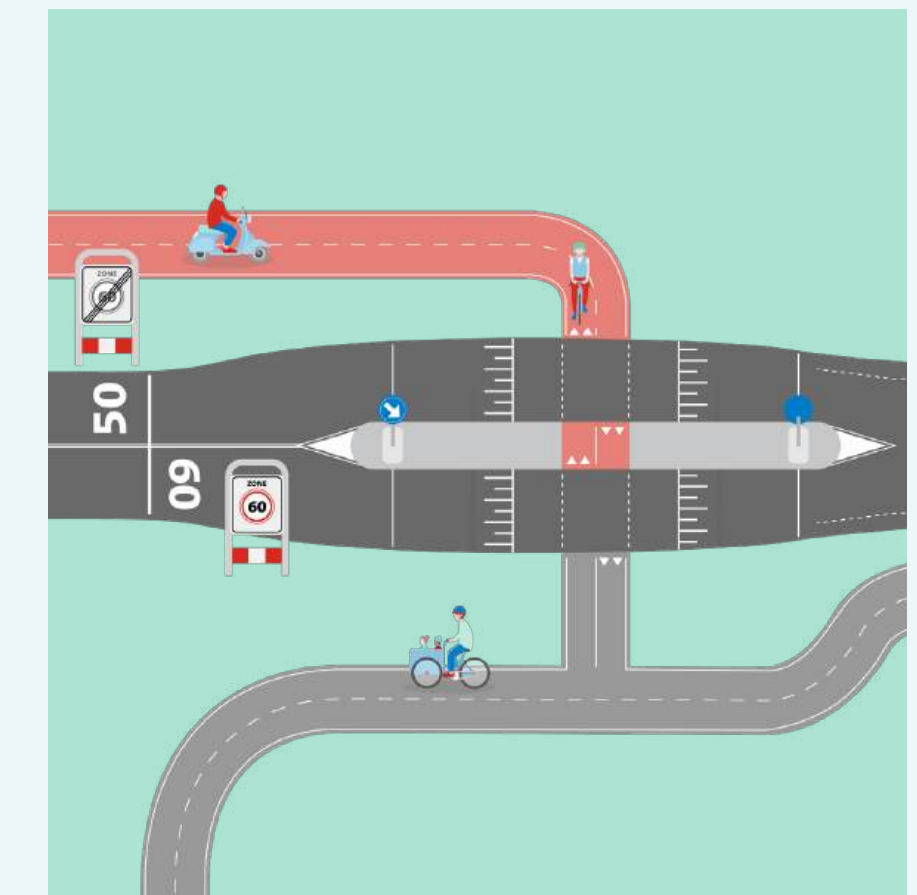


Maatregel

No: 444

Volwaardig afwaarderen van 50 km/u weg naar erftoegangsweg 30 km/u (ETW30)

Het verlagen van de maximumsnelheid van 50 km/u naar 30 km/u, waarbij de inrichting van de weg wordt aangepast. De weg wordt smaller gemaakt en asfalt wordt vervangen voor klinkerverharding. Zo past de inrichting bij de nieuwe snelheidslimiet.



Maatregel

No: 451 en 452

Aanleg middeneiland bij een komgrens

De aanleg van een middeneiland bij de overgang van buiten- naar binnen de bebouwde kom maakt het verschil in snelheidslimiet duidelijker, waardoor de verkeersveiligheid verbetert. Daarnaast kunnen fietsers en voetgangers ter hoogte van een middeneiland in twee stappen oversteken.



Sluit aan bij 'seniorproof wegontwerp'



Wegen

Menu



Loopvriendelijke infrastructuur



Fietsinfrastructuur

30

wegen

50

wegen

60

wegen

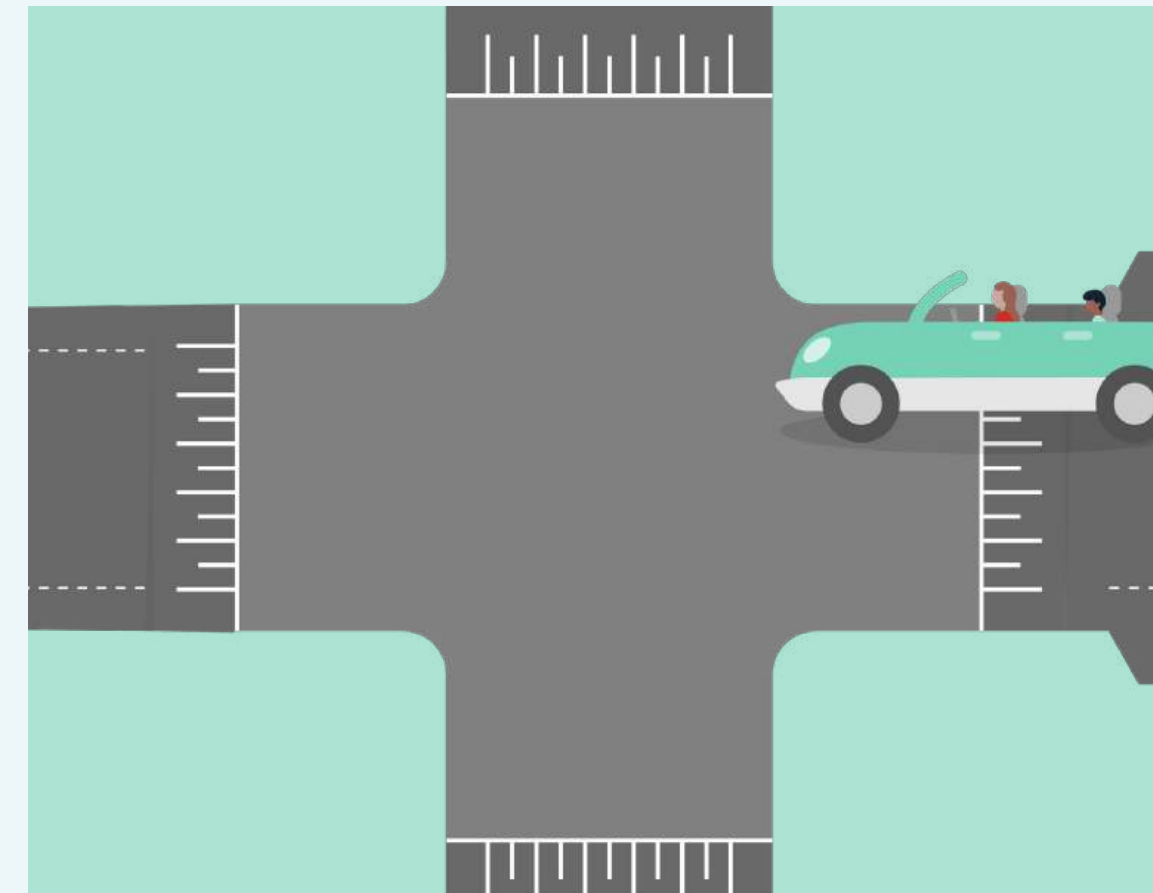
80

wegen

100

wegen

← Vorige Volgende →

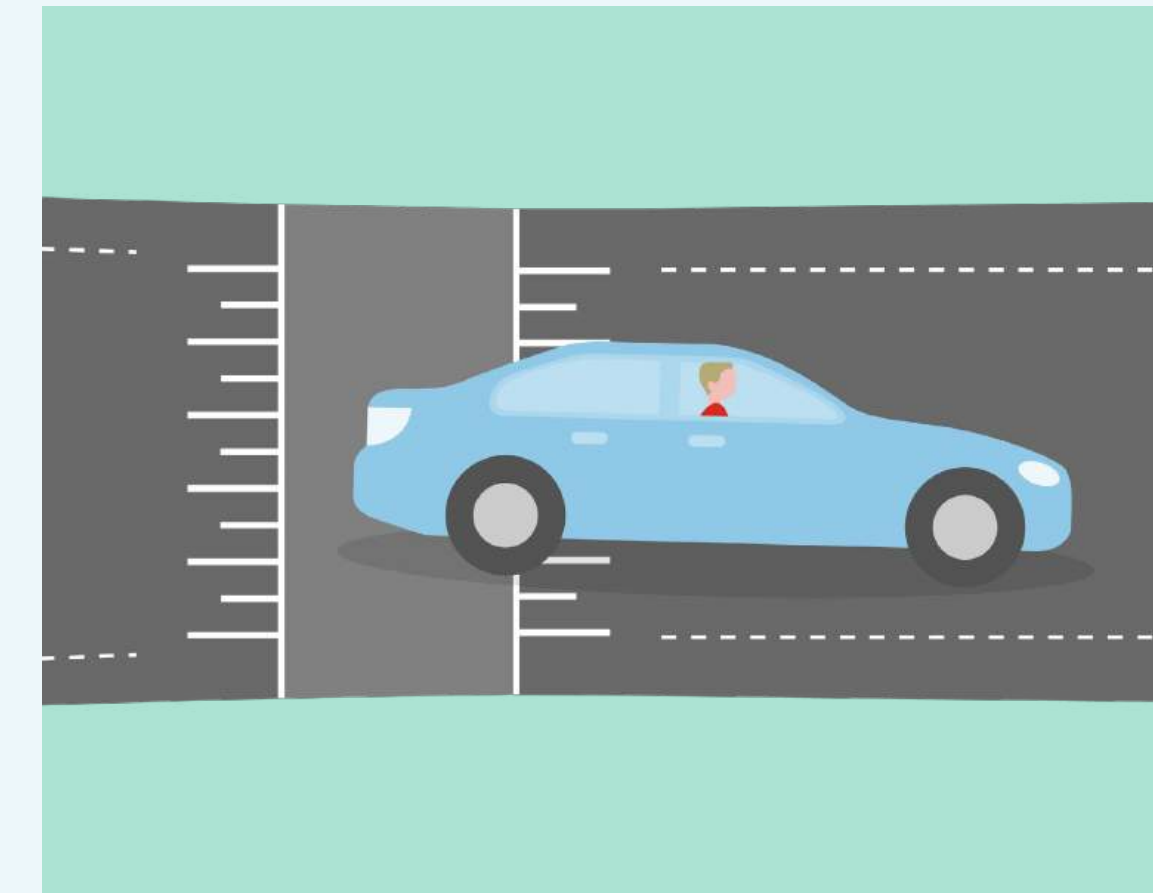


Maatregel

No: 460

Aanleg kruispuntplateau

Het verhoogd aanleggen van het gehele kruispunt zodat verkeer eerst moet afremmen bij het oprijden. Hierdoor ligt de snelheid op het kruispunt lager.

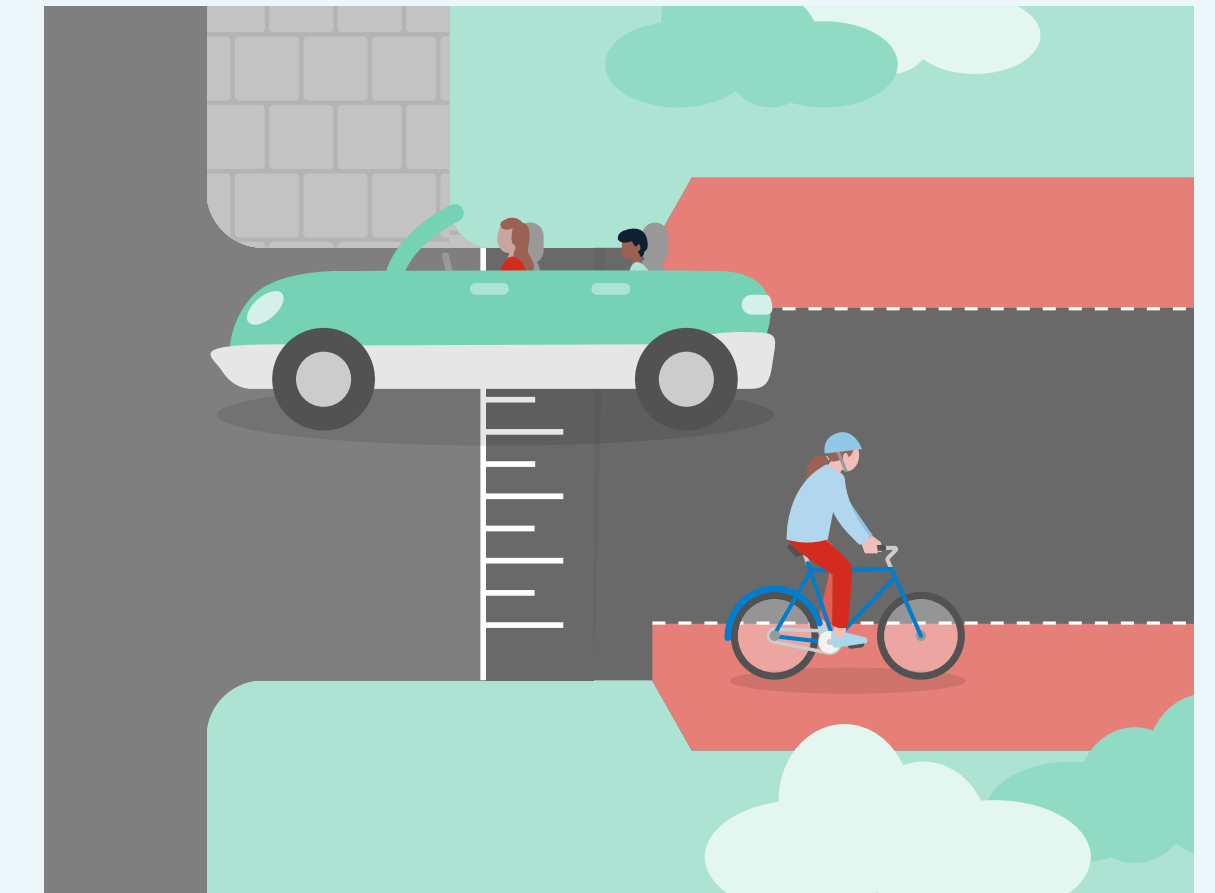


Maatregel

No: 461

Aanleg drempels

Het aanleggen van verticale elementen, zoals drempels, om te hoge snelheden op lange rechte 30 km/u of 60 km/u wegen te voorkomen.



Maatregel

No: 462

Aanleg één rijloper met fietsstroken en bermen

Het aanleggen van één rijloper met daarnaast fietsstroken en bermen.



Wegen

Menu



Loopvriendelijke
infrastructuur



Fietsinfrastructuur



wegen



wegen



wegen



wegen

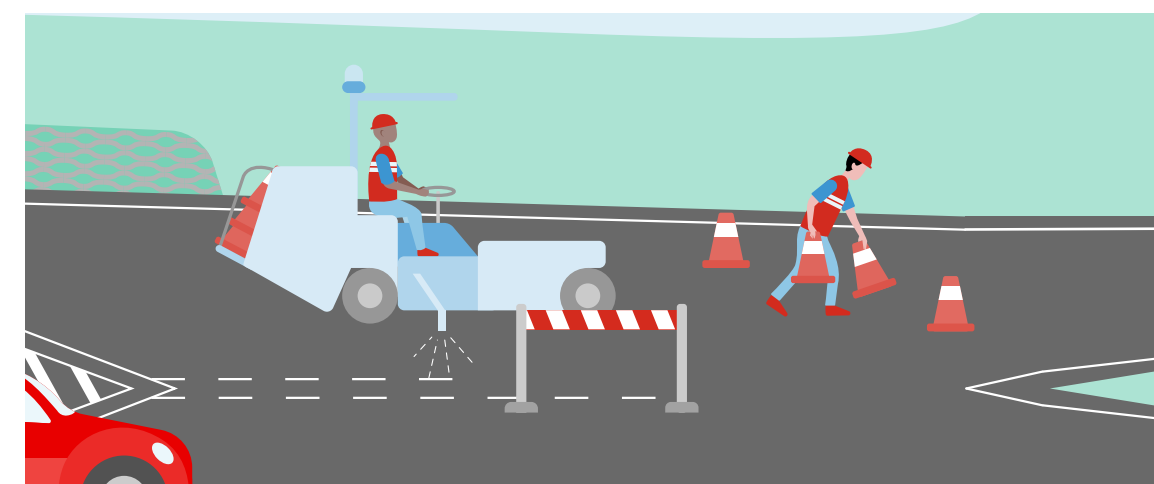


wegen

← Vorige Volgende →



Rijksoverheid

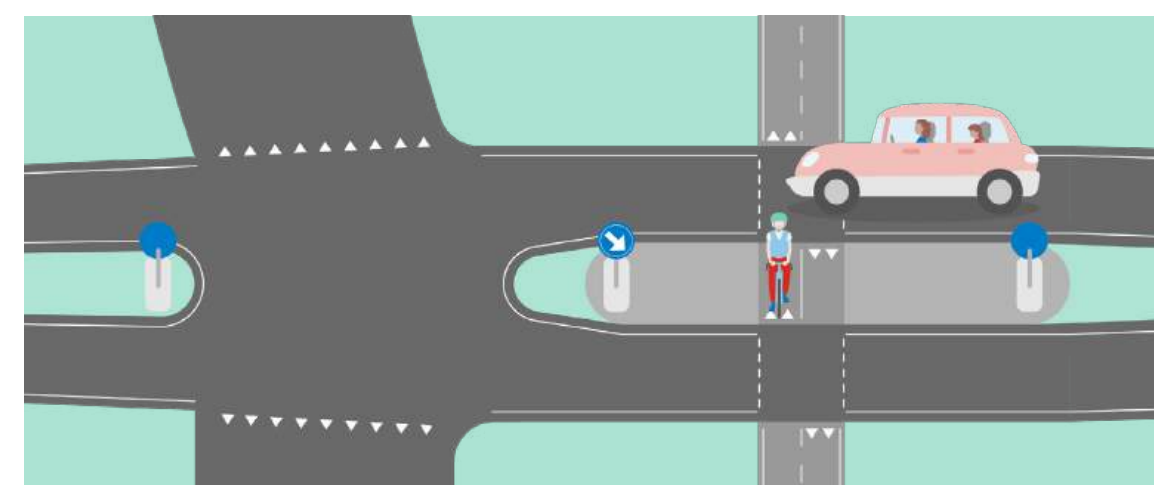


Maatregel

No: 470

2x1 GOW

De bestaande belijning wordt vervangen door een dubbele asmarkering (een dubbele streep op de weg).



Maatregel

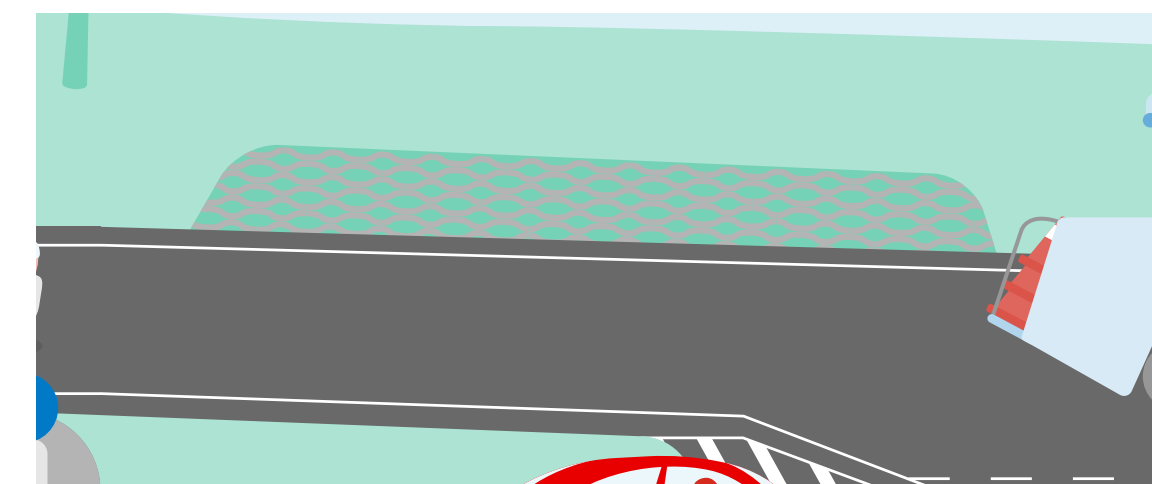
No: 477

Aanleg fietsoversteken via een middeiland, alleen bij een kruispunt

Een middeiland geeft de mogelijkheid om in twee stappen over te steken. Het oversteken wordt veiliger omdat er slechts één rijrichting wordt gekruist.



Sluit aan bij 'seniorproofwegontwerp'

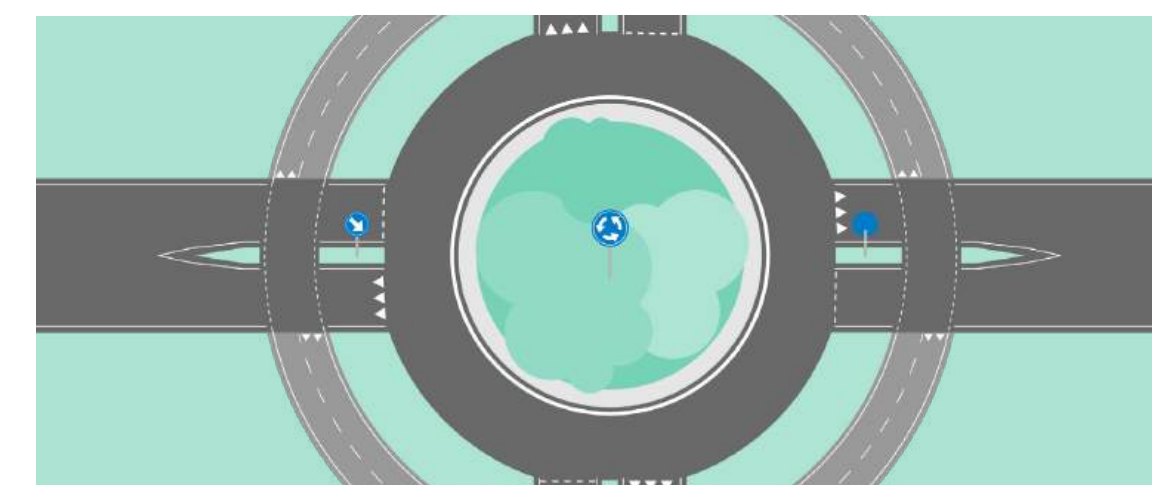


Maatregel

No: 472

Aanleg draagkrachtige berm

Een berm met voldoende draagkracht bevat vlucht- en bergingszones. Deze berm is steviger gemaakt voor onder andere het veilig tijdelijk bergen van auto's met pech.

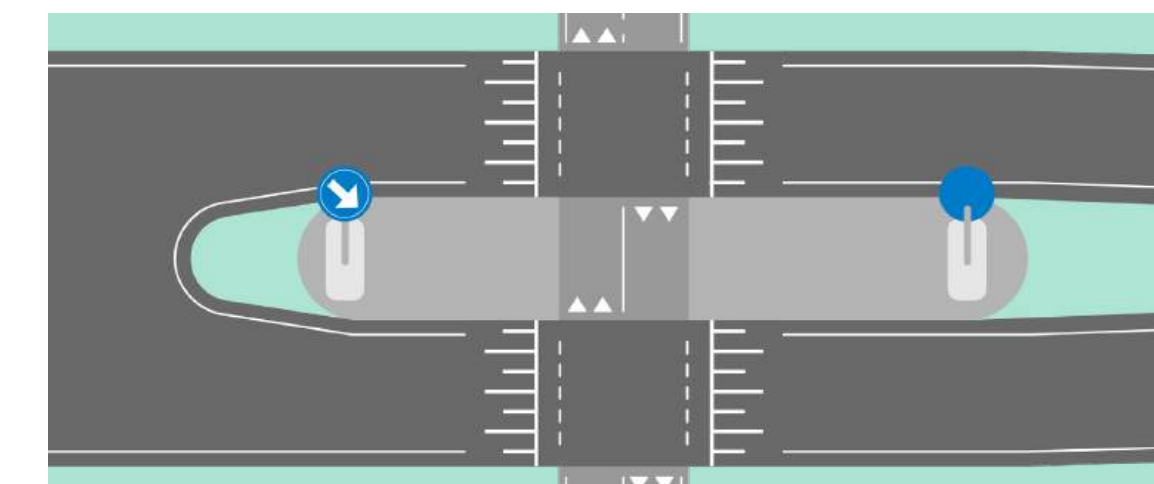


Maatregel

No: 479

Aanleg rotonde buiten bebouwde kom

Een rotonde is een verkeersveilige oplossing. Buiten de bebouwde kom hebben fietsers en voetgangers geen voorrang.

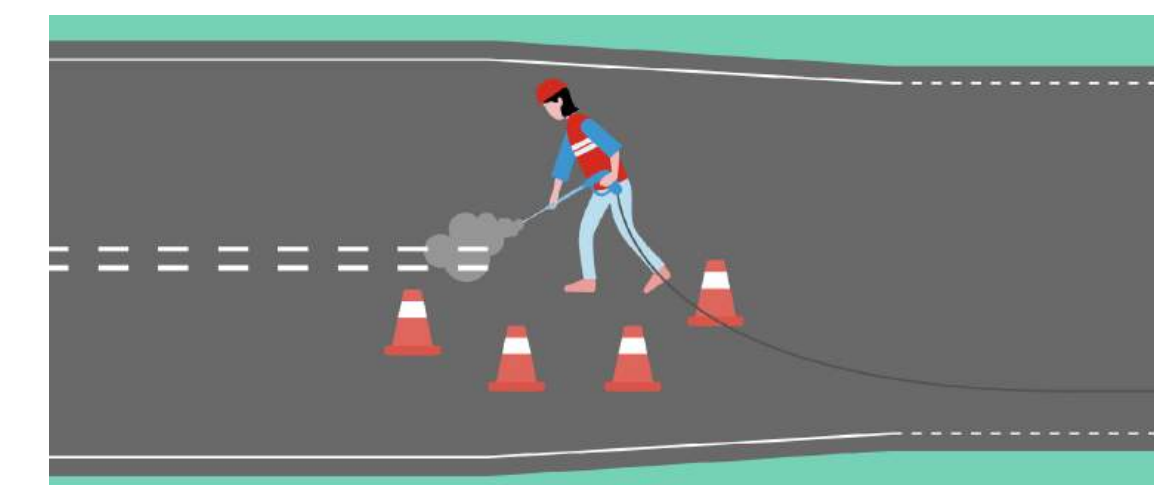


Maatregel

No: 478

Aanleg snelheidsremmend plateau voor een fietsoversteek

Het aanleggen van een verhoogd fietsoversteek, waardoor motorvoertuigen die het kruispunt naderen de snelheid verlagen. Dit biedt meer veiligheid voor de overstekende fietser.



Maatregel

No: 480

Volwaardig afwaarderen van 80 km/u weg naar ertfoegingsweg 60 km/u (ETW60)

Het verlagen van de maximumsnelheid van 80 km/u naar 60 km/u, waarbij de inrichting van de weg wordt aangepast. De weg wordt smaller gemaakt en de asmarkering wordt verwijderd. Zo past de inrichting bij de nieuwe snelheidslimiet.



Wegen

Menu



Loopvriendelijke infrastructuur



Fietsinfrastructuur

30

wegen

50

wegen

60

wegen

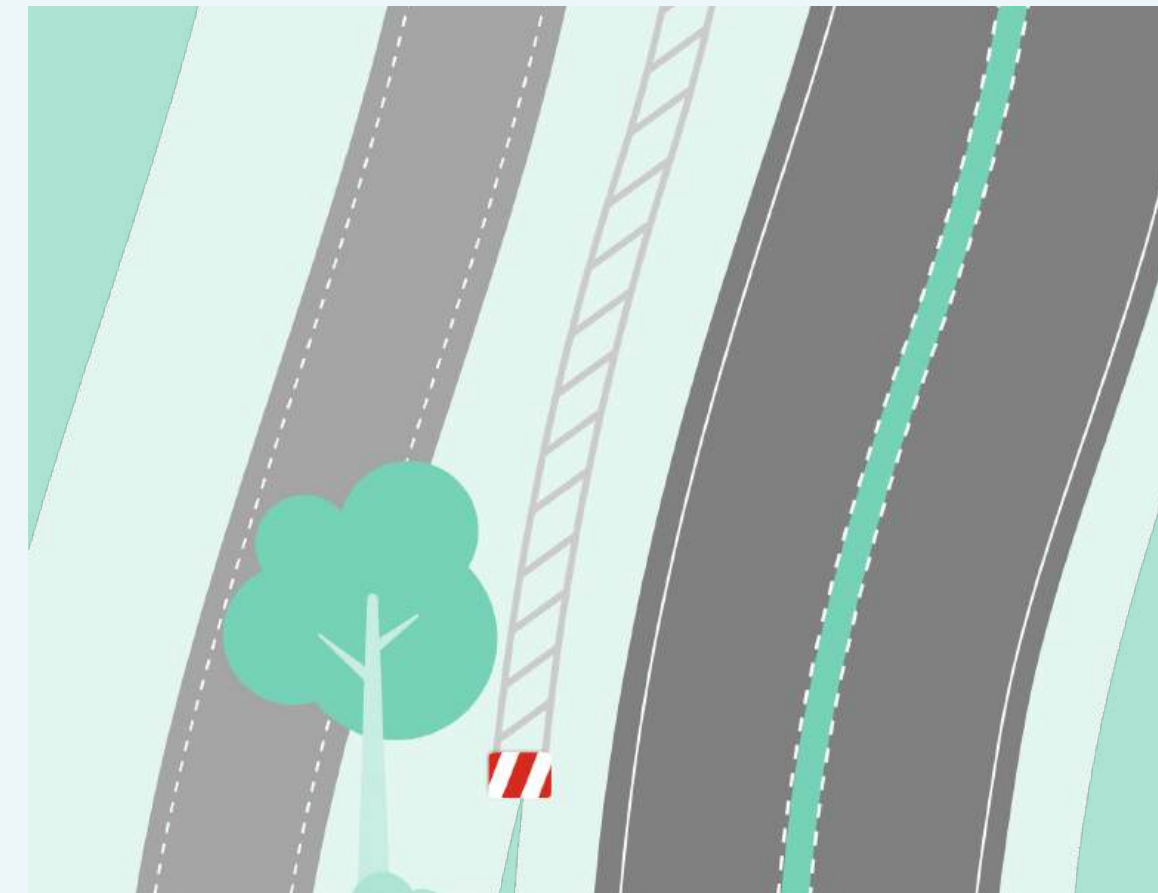
80

wegen

100

wegen

← Vorige Volgende →

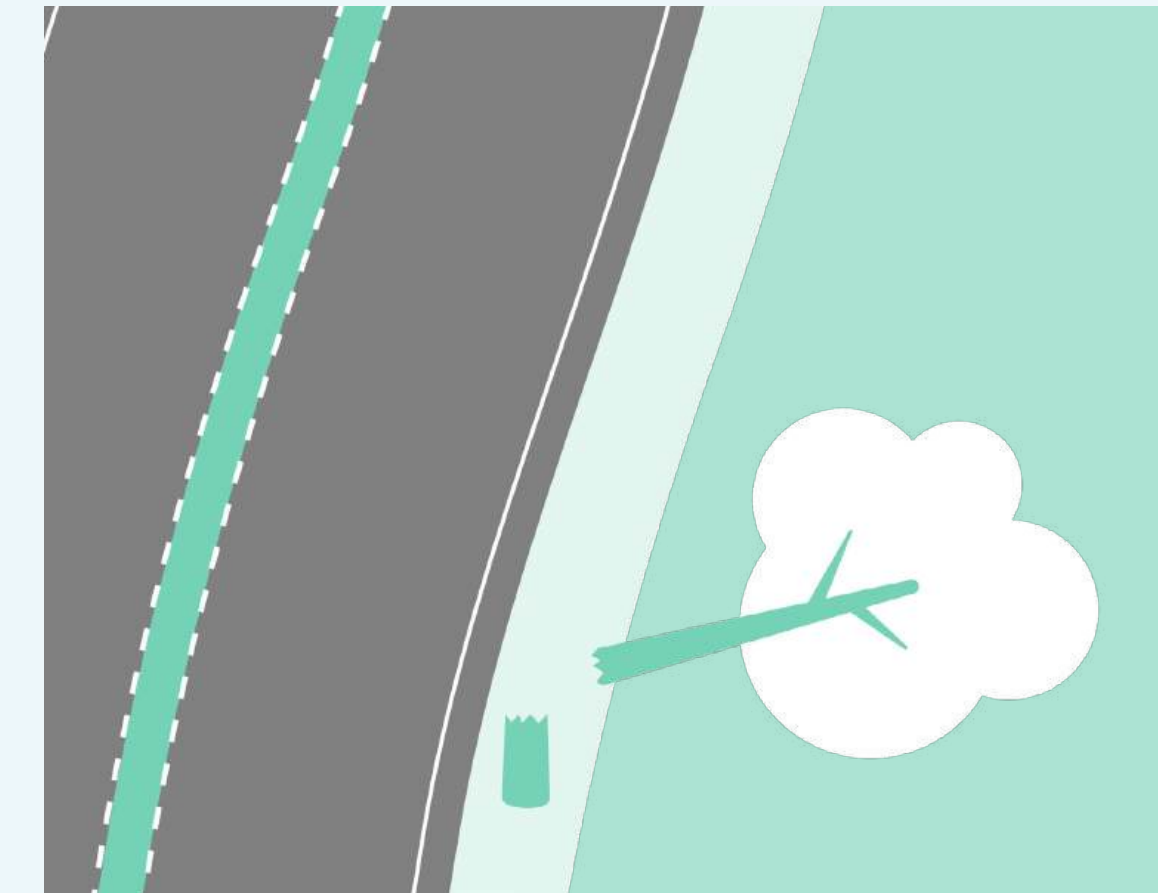


Maatregel

No: 490

Aanbrengen fysieke rijrichtingscheiding

Het plaatsen van een geleiderail (ook wel vangrail) in de berm tussen twee tegengestelde wegen. Dit is inclusief een veilig begin- en eindstuk van deze geleiderail.



Maatregel

No: 493

Verwijderen obstakels (in de berm)

Het verwijderen van objecten die te dicht op de weg staan, zoals bomen.



Maatregel

No: 494

Aanleg parallelweg

Het aanleggen van een 60 km/u weg naast een 100 km/u weg, zodat verkeer op deze langzamere weg kan invoegen en gevaarlijke kruisingen worden voorkomen.